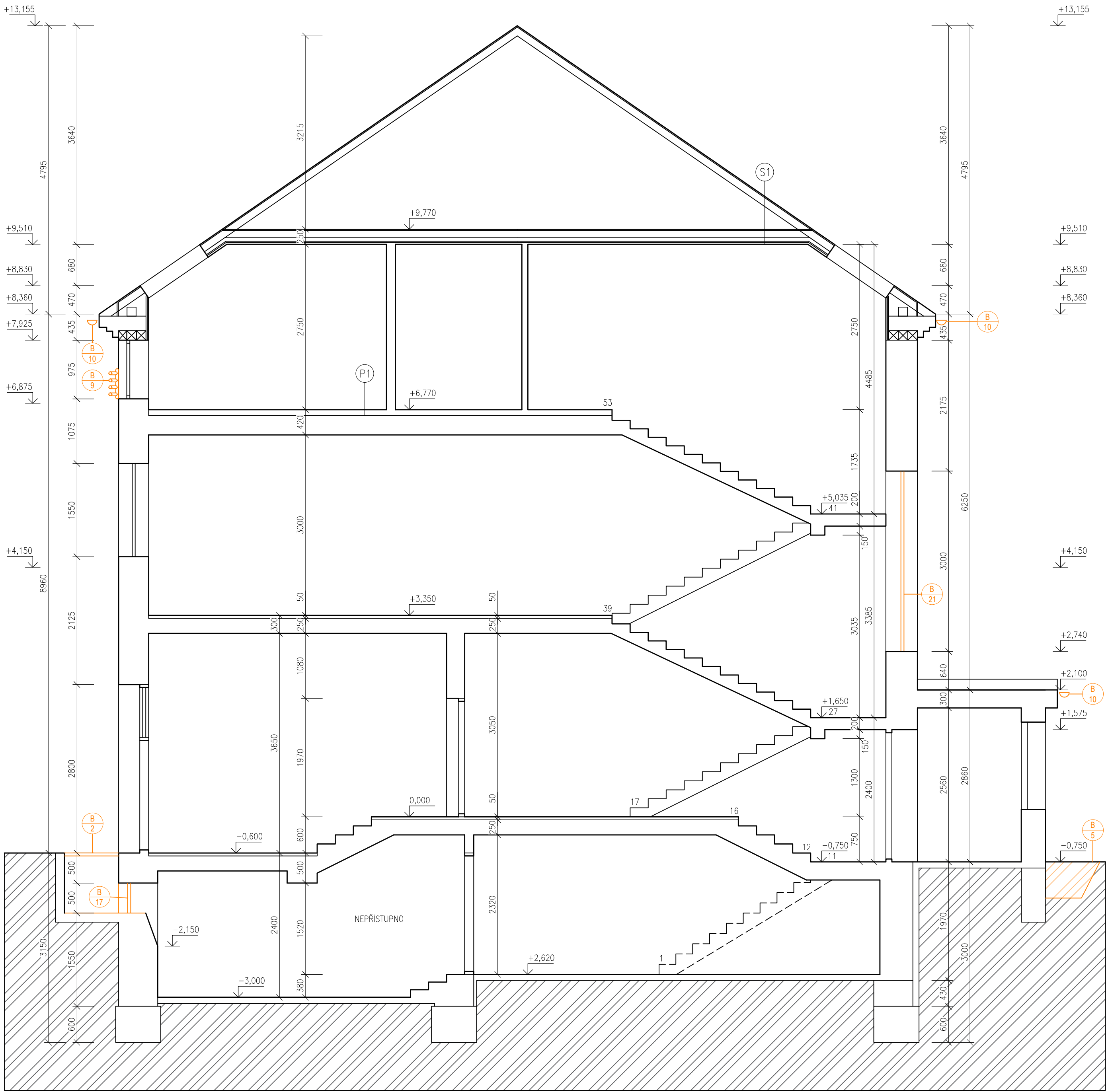


PŮDORYS 3.NP - STÁVAJÍCÍ STAV / BOURACÍ PRÁCE



LEGENDA SKLADEB:

| | |
|-------------------------------------------------------------------|------------|
| SKLADBA ST1: STŘECHA | - |
| STŘEŠNÍ KRYTINA - (STÁVAJÍCÍ) | - |
| DŘEVĚNÝ KROV - (STÁVAJÍCÍ,VĚTRANÁ VZDUCHOVÁ MEZERA) | - |
| IZOLACE PROTI VENKOVNÍ VLHKOSTI- | - |
| (difúzní pojistná hydroizolace - TYVEK HD SOFT-kontaktní) | 120 mm |
| ORSTROP alfa | 60 mm |
| ISOVER - DOMO | - |
| PAROTĚSNÁ ZÁBRANA (kontaktní parozábrana - JUTAFOL N 110 special) | 50 mm |
| VZDUCHOVÁ MEZERA | - |
| KCE UCHYCENÍ SÁDROKARTONU (ZAVĚŠENÁ KOVOVÁ KONSTRUKCE) | 18 mm |
| SÁDROKARTON - KNAUF GKF HRAK | - |
| SKLADBA PDL1: PLOVOUCÍ PODLAHA | - |
| PLOVOUCÍ PODLAHA MAGNUM - TRIVRSTVÁ | 8 mm |
| MIRELOON | 3 mm |
| VYSTUŽENÁ BETONOVÁ DESKA | 50 - 80 mm |
| IZOL. DESKY PUR 025 (OBOUSTRANNÁ ALU-FÓLIE) | - |
| (NAKAŠÍROVANÝ PE PÁS - 5 mm) | 25 mm |
| BETONOVÝ POTĚR (vyrovnání +-2 mm na 2 metry) | - |
| KCE STROPU | - |
| SKLADBA PDL2: PODLAHA - KERAMICKÁ DLAŽBA | - |
| KERAMICKÁ DLAŽBA | 8 mm |
| DISPERZNÍ LEPIDLO | 3 mm |
| VYSTUŽENÁ BETONOVÁ DESKA | 50 - 80 mm |
| IZOL. DESKY PUR 025 (OBOUSTRANNÁ ALU-FÓLIE) | - |
| (NAKAŠÍROVANÝ PE PÁS - 5 mm) | 25 mm |
| BETONOVÝ POTĚR (VYROVNÁNÍ +- 2 mm NA 2 m) | - |
| KCE STROPU | - |

LEGENDA MATERIÁLŮ:

| | |
|-------------|---------------------------------------------------|
| <div></div> | STÁVAJÍCÍ PRVKY A KONSTRUKCE (GRAFICKY NEZNAČENO) |
| <div></div> | BOURANÉ PRVKY A KONSTRUKCE |

POZNÁMKA OBEČNÁ:

VZHLEDEM K CELKOVÉ NEROVNOSTI, NEPRÁVÝCH ÚHLŮ, JEDNOTLIVÝCH MÍSTNOSTÍ, ODKLON OD SVISLICE, NĚKTERÝCH NEPŘÍSTUPNÝCH MÍST atp. MŮŽE DOCHÁZET K JEDNOTLIVÝM ODCHÝLKÁM OPROTI ZAMĚŘENÉMU STÁVAJÍCÍMU STAVU. V JEDNOTLIVÝCH MÍSTNOSTECH MŮŽE TATO ODCHÝLKA BÝT AŽ 5%. PŘÍZPUSOBENO DLE NÁVAZNOSTI NA OSTATNÍ KONSTRUKCE. DĚLKA A VÝŠKA JEDNOTLIVÝCH STUPŇŮ SE LIŠÍ - V PD PŘÍZPUSOBENY DLE NÁVAZNOSTI NA OSTATNÍ KONSTRUKCE, VIZ JEDNOTLIVÁ PODLAŽÍ.

INFORMACE:

VE VÝKRESECH BOURACÍCH PRACÍ JSOU ZOBRAZENY POUZE BOURANÉ KCE, PRVKY A STÁVAJÍCÍ KCE. BUDOU OTLUČENY VENKOVNÍ KERAMICKÉ OBKLADY (SOKL) ATP. DALŠÍ POTŘEBNÉ INFORMACE - VIZ ČÁST DOKUMENTACE D1 VČETNĚ VÝPISU PRVKŮ

LEGENDA BOURACÍCH PRACÍ:

- B 1 DOČASNÉ ROZEBRÁNÍ CHODNÍKU DO VZDÁLENOSTI 1 m OD FASÁDY
- B 2 DEMONTÁŽ OCELOVÉHO ROŠTU
- B 3 DEMONTÁŽ LINIOVÉHO KANÁLU
- B 4 DEMONTÁŽ BETONOVÝCH PANELŮ
- B 5 DEMONTÁŽ OKAPOVÉHO CHODNÍKU
- B 6 DOČASNÁ DEMONTÁŽ PERGOLY, NAVRÁCENÍ PO PROVEDENÍ OBNOVY FASÁDY
- B 7 DOČASNÁ DEMONTÁŽ KLECE NA KOLA, NAVRÁCENÍ PO PROVEDENÍ OBNOVY FASÁDY
- B 8 DEMONTÁŽ VENKOVNÍHO PARAPETU
- B 9 DOČASNÁ DEMONTÁŽ OKENNÍHO ZÁBRADLÍ, PO OBNOVĚ FASÁDY BUDE ZNOVU OSAZENO
- B 10 DEMONTÁŽ OKAPU
- B 11 DEMONTÁŽ SOKLOVÉHO OBKLADU
- B 12 DEMONTÁŽ OCHRANNÝCH LIŠT
- B 13 DOČASNÁ DEMONTÁŽ LOGA, LOGO BUDE PO OBNOVĚ FASÁDY ZNOVU OSAZENO.
- B 14 DOČASNÁ DEMONTÁŽ SCHRÁNKY, SCHRÁNKA BUDE PO OBNOVĚ FASÁDY ZNOVU OSAZENA.
- B 15 VÝMĚNA STÁVAJÍCÍCH SKŘÍŇEK INŽENÝRSKÝCH SÍTÍ ZA NOVE
- B 16 DOČASNÁ DEMONTÁŽ VENKOVNÍHO SVÍTIDLA, SVĚTLO BUDE PO OBNOVĚ FASÁDY ZNOVU OSAZENO.
- B 17 SNÍŽENÍ PARAPETU O 50mm.
- B 18 VYBOURÁNÍ SKLEPNÍCH OKEN
- B 19 ODSTRANĚNÍ STÁVAJÍCÍ BETONOVÉ DLAŽBY
- B 20 LOKÁLNÍ ODSTRANĚNÍ BETONU DO 1,0 m
- B 21 LOKÁLNÍ DOČASNÁ DEMONTÁŽ BETONOVÉ DLAŽBY, VČ. ÚPRAVY V MÍSTĚ ZATEPLENÍ
- B 22 DEMONTÁŽ LUXFER, VČ. PARAPETU

0,000 = ROVINA PODLAHY V 1.NP

název a místo stavby:
Dětský domov Strážnice, příspěvková organizace - zateplení budovy

k.ú. Strážnice na Moravě, parc. č. st. 280, 281

investor:
Dětský domov Strážnice, příspěvková organizace
ul.Boženy Hrejsové 1255, 696 62 Strážnice
Zastoupena: Bc.Olga Lysá, ředitelka

část:
D.1.1 - Architektonicko-stavební řešení

zodpovědný projektant :
Ing. Richard Vala , ČKAIT 1006753

vypracoval :
Dobromila Hadašová, Ivana Řezníčková
stupeň dokumentace:
DUR + DSP

výkres:
ŘEZ A-A - STÁVAJÍCÍ STAV / BOURACÍ PRÁCE

měřítko: datum: formát:
1:50 KVĚTEN 2023 A1

číslo výkresu:
D.1.1-05B