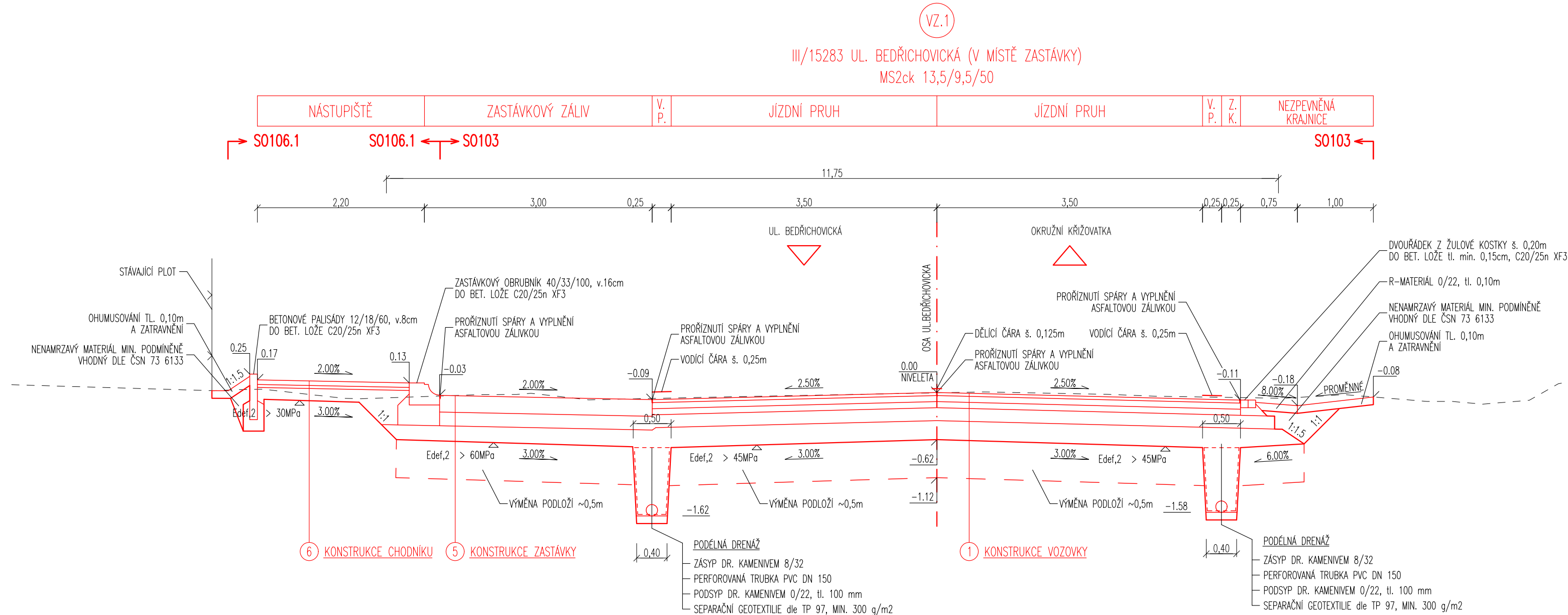
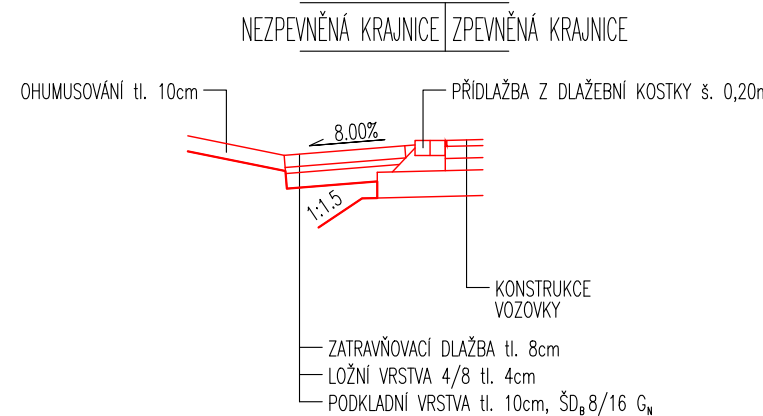


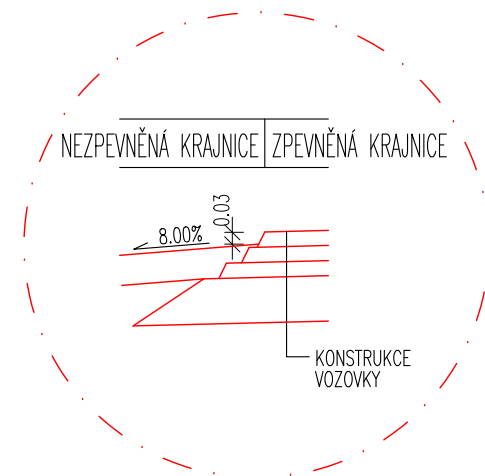
VZOROVÝ PŘÍČNÝ ŘEZ  
1:50



DETAIL ULOŽENÍ ZATRAVNĚVACÍ DLAŽBY



DETAIL NAVÁZÁNÍ  
NEZPEVNĚNÉ KRAJNICE  
(PLATÍ PRO VŠECHNY ŘEZY)

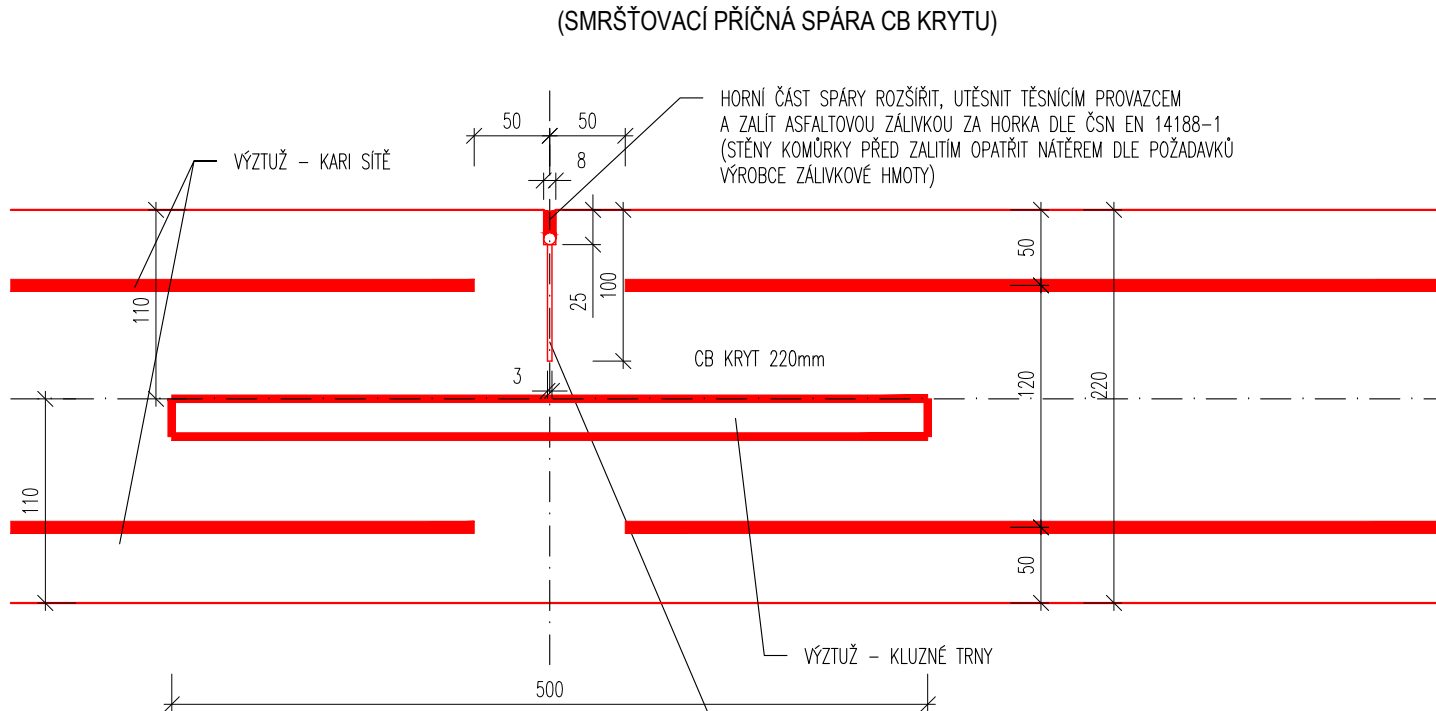


1 KONSTRUKCE VOZOVKY				
(NÁVRHOVÁ ÚROVEŇ PORUŠENÍ DO, TŘÍDA DOPRAVNÍHO ZATÍŽENÍ I, DO-N-3-I-PIII celková tloušťka min 620mm)				
ASFALTOVÝ KOBEREC MASTIKOVÝ	SMA 11S; PMB 25/55-60	40 mm	ČSN EN 13108-5	
SPOJOVACÍ POSTŘÍK 0,3kg/m2	PS-CP		ČSN 73 6129	
ASFALTOVÝ BETON PRO LOŽNÉ VRSTVY	ACL 22S; PMB 25/55-60	80 mm	ČSN EN 13108-1	
SPOJOVACÍ POSTŘÍK 0,3 kg/m2	PS-CP		ČSN 73 6129	
ASFALTOVÝ BETON PRO PODKLADNÍ VRSTVY	ACP 22S; 50/70	80 mm	ČSN EN 13108-1	
SPOJOVACÍ POSTŘÍK 0,5 kg/m2	PS-C		ČSN 73 6129	
INFILTRAČNÍ POSTŘÍK 1,0 kg/m2	PI-C		ČSN 73 6129	
SMĚS STMELENA CEMENTEM	SC 0/32 C8/10	170 mm	ČSN 73 6124-1	
ŠTĚRKODŘ	ŠD <sub>A1</sub> 0/63 G <sub>E</sub>	min 250 mm	ČSN 73 6126-1	
CELKEM		min 620 mm		
+ VÝMĚNA PODLOŽÍ		500 mm		
+ TAHOVÉ SEPARAČNÍ GEOTEXTILIE 300g/m2				

5 KONSTRUKCE ZASTÁVKY				
CEMENTOBETONOVÁ DESKA (DRÁTKOBETON)	CB I	220 mm	ČSN 73 6123-1	
VÝZTUŽENÁ KARI SÍŤ OKO 150/150, DRÁT 8mm				
SMĚS STMELENA CEMENTEM	SC 0/32 C8/10	180 mm	ČSN 73 6124-1	
ŠTĚRKODŘ 0/63	ŠD <sub>A1</sub> 0/63 G <sub>E</sub>	200 mm	ČSN 73 6126-1	
CELKEM		min.600 mm		
+ VÝMĚNA PODLOŽÍ		500 mm		
+ TAHOVÉ SEPARAČNÍ GEOTEXTILIE 300g/m2				
6 KONSTRUKCE CHODNIKU				
(NÁVRHOVÁ ÚROVEŇ PORUŠENÍ: D2, TŘÍDA DOPRAVNÍHO ZATÍŽENÍ: CH)				
DLAŽBA BETONOVÁ 20x20cm, ŠEDÁ	DL	60 mm	ČSN 73 6131	
LOŽE	L 4/8	40 mm	ČSN EN 13 242	
ŠTĚRKODŘ	ŠD <sub>A1</sub> 0/32 G <sub>E</sub>	250 mm	ČSN 73 6126-1	
CELKEM		350 mm		

Pozn.: MOŽNÁ OPATŘENÍ PROTI VZNIKU REFLEXNÍCH TRHLIN NA PODKLADĚ ZE SMĚSÍ STMELENYCH CEMENTEM (DLE ČSN 736124-1, 7,8)

- přehutnění vrstvy SC v době tuhnutí vibračním válecm nejdříve po 24 hodinách, nejpozději do 3 dnů
- vytvoření spár řezáním v čerstvě položené nebo ztvrdlé vrstvě, nebo provedením vrypů v čerstvě položené vrstvě ve vzdálenosti 5-10m
- vložení tahové geotextilie 300g/m2



SO 103 ULICE BEDŘICHOVICKÁ

D

PDPS

OBJEDNATEL	
SPRÁVA A ÚDRŽBA SILNIC JIHMORAVSKÉHO KRAJE, p. o. k.	
Žerotínovo náměstí 449/3, 602 00 Brno	

PROJEKTOVÁ KANCELÁŘ OSSENDORF BRNO
--

ZHOTOVITEL	
RD SÚS JmK - PK OSSENDORF+Linio Plan+Rušar mosty	
Vedoucí konsorcia: PK OSSENDORF s.r.o.	
ČÍSLO SMLOUVY OBJEDNATELE: S/SÚS.JKM2023/38	

HLAVNÍ PROJEKTANT	PK OSSENDORF s.r.o.		
	Tomešova 503/1, 602 00 BRNO		
HLAVNÍ INŽENÝR PROJEKTU	ING. NOVÁK	ČÍSLO ZAKÁZKY	2021 134.41
VEDOUČÍ PROJEKTU	ING. NOHEL	ODPOVĚDNÁ SKUPINA	ATELIER III

ZODP. PROJEKTANT	ING. NOHEL		
VYPRACOVAL	BC. MACEK		
KONTOLOVAL	ING. STANĚK		
KRAJ: JIHMORAVSKÝ	KAT. ÚZ.: PODOLÍ U BRNA, SLATINA	DATUM	06 / 2023
AKCE/STAVBA	II/430 BRNO-SLATINA, OKRUŽNÍ KŘÍŽOVATKA	FORMÁT	X A4
	D - DOKUMENTACE OBJEKTŮ	STUPEŇ PD	PDPS
	100 - OBJEKTY POZEMNÍCH KOMUNIKACÍ	ČÍSLO ZAKÁZKY	2021 134.41
		MĚŘÍTKO	1:50/1:20
ČÁST PD/PŘÍLOHA		ČÍSLO PARÉ	ČÍSLO PD/PŘÍLOHY
			04