

RESTAURÁTORSKÝ PRŮZKUM A ZÁMĚR NA OPRAVU

Název akce : 2 historické ERBY – BUDOVA KRÚ JMK V BRNĚ

Zpracoval : MgA. Jiří Marek, MARSTON-CZ s.r.o. Brno

I. Lokalizace objektu

1. Okres: Brno - město
2. Obec: Brno
3. Parc.č.: 341, k.ú. Veveří
4. Bližší určení: Žerotínovo nám. 3
5. Způsob ochrany nemovitosti: ochr. pásmo nem. kult. pam., pam. zóny, rezervace, nem. nár. kult. pam.

II. Údaje o objektu

1. Název objektu: 2 historické erby
2. Materiál/technika: štuk, románský cement, pálená cihla
3. Rozměry: malý erb cca 218 x 210 cm (VxŠ), výška klenotu nad římsou 92 cm, štítové pole 108 x 82 cm. Velký erb cca 280 x 245 cm (měřeno od spodní hrany kartuše po vrchol klenotu)
4. Autorství: arch. Ferdinand Hrach - „Nový zemský dům“
5. Datace: 1905-1907

III. Údaje o akci

1. Vlastník: Jihomoravský kraj
2. Investor: Jihomoravský kraj

IV. Popis objektu

Předmětem průzkumu a záměru jsou 2 erby umístěné nad atikou pláště budovy - „malý“ je umístěn na jihozápadním rohu budovy, „velký“ je umístěn pod kupolí jihovýchodní strany fasády. Na erbech se opakují symboly moravské samosprávy: moravské orlice.

Malý erb - v architektonicky členité, předsazené a obloukově mírně prohnuté zídce je v orámované kartuši shora ukončené volutou s akantovými listy ve štítovém poli umístěna moravská orlice. Nad vrchní profilovanou římsou je umístěn klenot – knížecí koruna, po stranách architekturu ukončují 2 zploštělé koule.

Velký erb - je znázorněn podobně jak erb malý, architektura předsazené zídky je však plochá, hlavním rozdílem je umístění klenotu přímo nad volutami ukončenou kartuší. Liší se také větší bohatostí architektonického členění. Shora je objekt zakončen v rozích prolamovanou a nad středem klenutou profilovanou římsou krytou oplechováním.

V. Popis současného stavu

Objekty jsou ve špatném, lokálně v havarijním stavu. Omítkoviny i plastické prvky jsou silně degradované, zdivo je lokálně obnažené (vrchní římsa malého erbu) štukové prvky se vlivem degradace silně rozpadají, některé již schází (klenot, vrchní volutové ukončení a kulové prvky malého erbu). Jsou patrné předešlé opravy a vícevrstvé nátěry. V některých místech se plastické štukové prvky oddělují od podkladu, vznikají tak trhliny a dutá místa.

Při sondážním průzkumu možné polychromie nebyly nalezeny žádné stopy naznačující vícebarevné pojednání povrchu erbů. V sondách se prakticky opakují vrstvy fasádních nátěrů tak, jak byla budova v minulosti opravována (tmavě-šedá – sytě okrová – bílá – současná barva).

Oplechování architektury kotvené pomocí již zrezivělých drátů a hřebů již zcela neplní svoji funkci.

VI. Záměr na opravu

Erby budou z podstatné části restaurovány na místě. Vyjímkou budou plastické prvky na hranici životnosti, které budou citlivě sneseny k doplnění, zaformování a zhotovení kopií (jedná se především o klenot – korunu a kulové zdobné prvky malého erbu). Dožilé oplechování bude sejmuto a nahrazeno novým funkčním oplechováním.

1. Čištění

objekty budou pečlivě očištěny od druhotných a nesoudržných vrstev nátěrů a oprav. V této fázi může být po odkrytí těchto vrstev doplněn a konkretizován rozsah poškození. Rovněž bude případně doplněn průzkum, pod budou nalezeny stopy polychromie, nebo strukturovaná heraldická zvýraznění šachovnice (moravská orlice). Budou sejmuty uvolněné fragmenty a omítkoviny.

Budou sejmuta veškerá oplechování včetně jejich kotvení.

2. Snesení prvků a dokumentace

budou zdokumentovány, zaměřeny a zakresleny plastické prvky, které budou vlivem degradace sneseny (klenot malého erbu, postranní kulové prvky včetně podstavců...)

3. Sanace

objekty budou sanovány – celoplošným zpevněním, injektáží a vyplněním trhlin a dutých míst.

4. Doplnění jádrové omítky

bude doplněna jádrová omítka na místech obnaženého zdiva, včetně předcházejícího postříku.

5. Doplnění a zhotovení plastických prvků

souběžně budou v ateliéru doplněny modelace snesených silně poškozených prvků pro zaformování a prvky budou nově zhotoveny z umělého kamene/ románského cementu, ukotveny a osazeny zpět. Na místě budou plastické prvky domodelovány románským cementem.

6. štuková vrstva + oplechování

V předposlední fázi bude provedeno scelení a drobné zbývající opravy štukovou omítkou.

Bude obnoveno oplechování namáhaných ploch.

7. nátěry

Závěrem bude povrch objektů opatřen skladbou probarvených silikátových nátěrů. Barevnost bude odsouhlasena dle vzorkovníku adekvátně ke stávající fasádě.

Navrhované technologie a materiál:

1. čištění

špachtle, sochařské rašple, brusné houby, odstraňovač nátěrů (např. Remmers AGE – dle provedených zkoušek), oplach vodou

2. Sanace

injektažní malta Ledan TC 1 plus, zpevnění povrchu – akrylátová disperze (alternativně organokřemičitany)

3. Jádrová omítka

jádrová omítka i předcházející postřík na bázi hydraulického trasového vápna (např. Baumit, Weber...)

4. Zhotovení plastických prvků

silikonová forma, výdusky z umělého kamene, alternativně z románského cementu, retuše a modelace na místě z románského cementu

5. Štuk

minerální štuková omítka z trasového vápna (např. Baumit, Weber...)

6. Nátěry

systém silikátových nátěrů penetrace/silikátový nátěr/hydrofobizace (např. KEIM, PAULIN..). S přihlédnutím na možnost budoucí reverzibility povrchové vrstvy je možné alternativně použít systém vápenných nátěrů.


Vzhledem k nefunkčnosti použitých trnů proti holubům a evidentnímu znečištění objektu s následným poškozením doporučuji zasíťování obou erbů vhodnou sítovinou.

Přílohy:

- Fotodokumentace současného stavu (41 fotografií)

V Brně, 29.9.2022

MgA. Jiří Marek



MARSTON - CZ s.r.o.
Hvězdáreňská 860/2, BRNO 616 00
IČ: 262 26 642, DIČ: CZ26226642

MALÝ ERB





čelní pohled na hlavní část



boční pohled na hlavní část



detail voluty horní části kartuše

celkový pohled na klenot s postranními zdobnými prvky





detail klenotu – koruny / silná degradace materiálu za hranicí životnosti



detail zdobného prvku – koule s podstavcem



detaily degradace klenotu - koruny





detaily poškození profilované římsy se zbytky kotvení oplechování

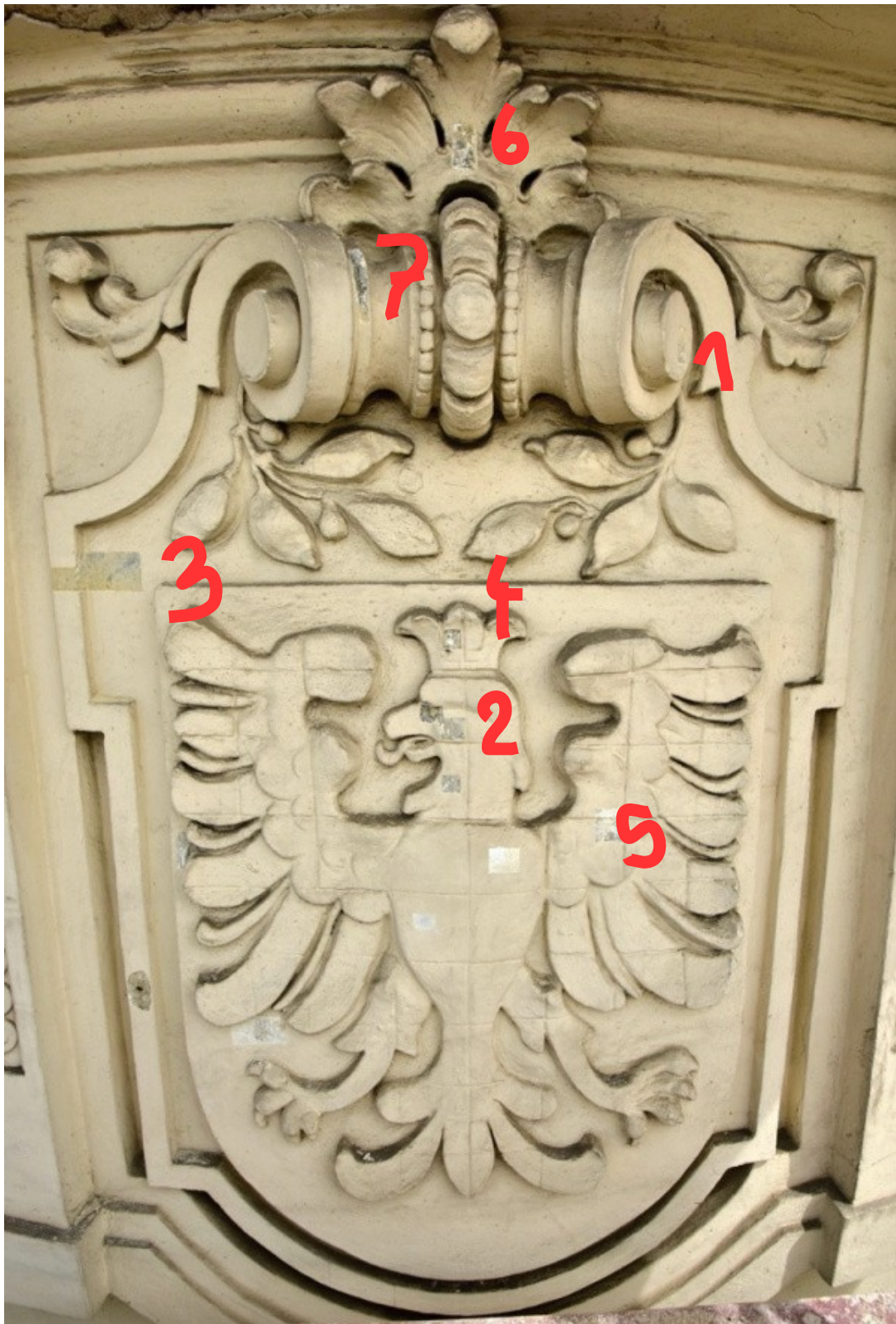




detail odkryté dutiny – pravé křídlo orlice



detail poškození voluty pod korunou



sondy průzkumu povrchových vrstev



1 pohledově pravá voluta kartuše



2 detail líce orlice



hlava orlice



3 pohledově levá část rámu kartuše

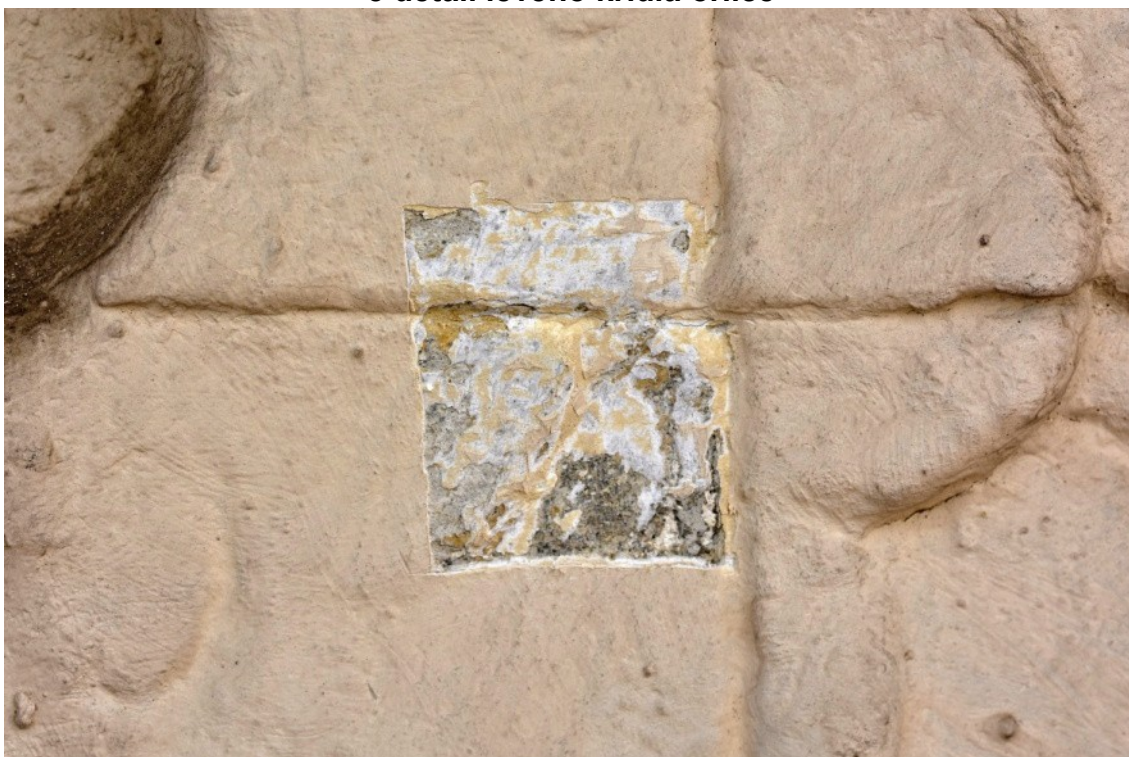
2 detail oka a líce orlice





4detail korunky orlice

5 detail levého křídla orlice





6 akantový list nad kartuší



7 pohledově levá voluta kartuše



8 pravý sloupek architektury

Velký erb





boční pohled



**čelní pohled
detail klenotu – koruny / znečištění holuby**





detail hlavice orlice – bez známek původní polychromie



detail oka orlice – bez známek původní polychromie

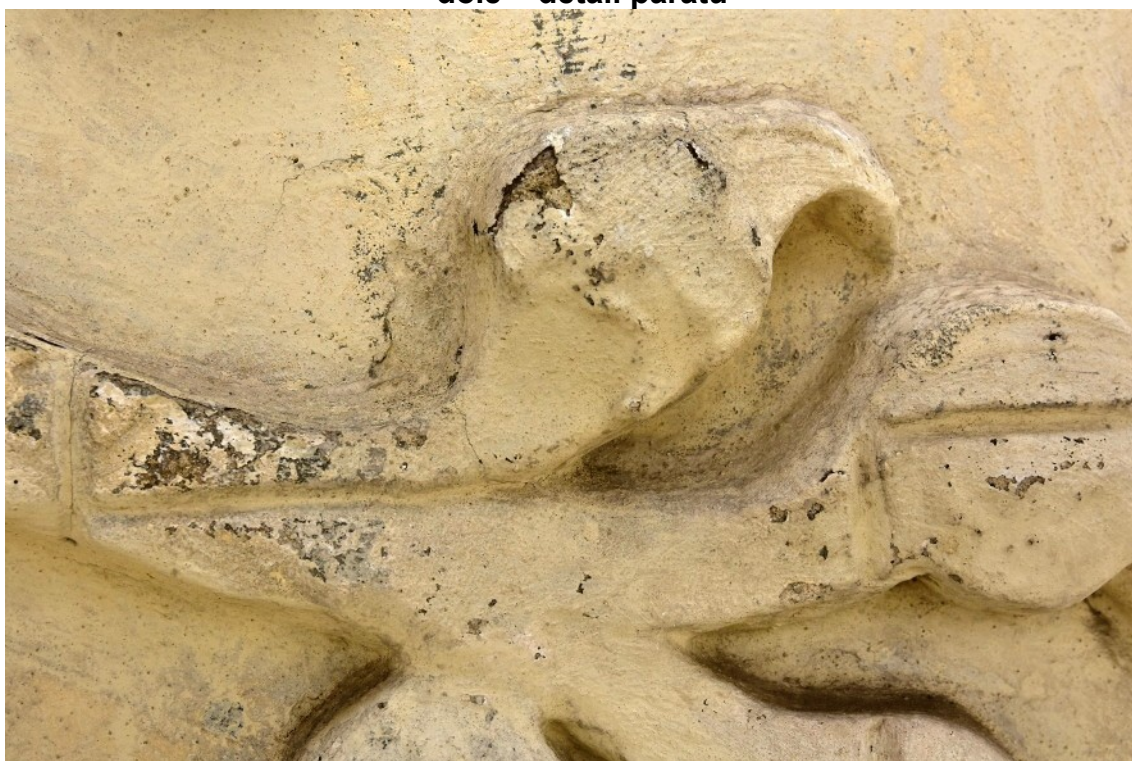


detail křídla orlice – bez známek původní polychromie



detail pera ocasu – bez známek původní polychromie

dole – detail pařátu





prasklina – pravý dolní roh rámu kartuše



detail pravého pilastru – praskliny



pravá postranní voluta – bez známek původní polychromie



levý horní roh s volutami – mechanická poškození, praskliny, sekundární opravy



detail prasklin voluty



degradace a praskliny – levá spodní část architektury přiléhající k oplechování věže



levý horní roh římse – detail poškození

detail římse těsně nad levými horními volutami

