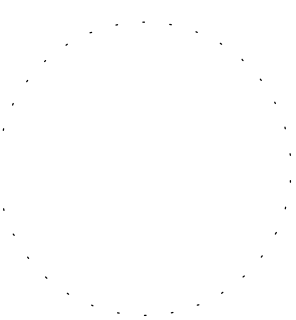


0,000 = 190,30 m n.m



Obnova S – centra Hodonín, p. o.

na pozemcích p.č. st. 90/15, 2017/136, 1880/42, 9013, 9012,
1880/43, katastrální území Hodonín

Klient Jihomoravský kraj,
Žerotínovo náměstí 449/3, Veveří, 60200 Brno

Generální projektant



Adam Rujbr Architects

Štolská 22, 612 00 Brno, tel.: 603 283 041

Hořešší nádraží 19, 150 00 Praha 5, tel.: 603 799 403

Zodpovědný projektant Ing. arch. Adam Rujbr
HIP Ing. Michal Surka

D.1.4.G Silnoproudá elektrotechnika ableskovod

Projektant částí PD

SUBTECH, s.r.o.

Slovinská 29/693 612 00 Brno

IČ: 293 52 819

www.subtech.cz



Zodpovědný projektant Ing. Jan Novotný

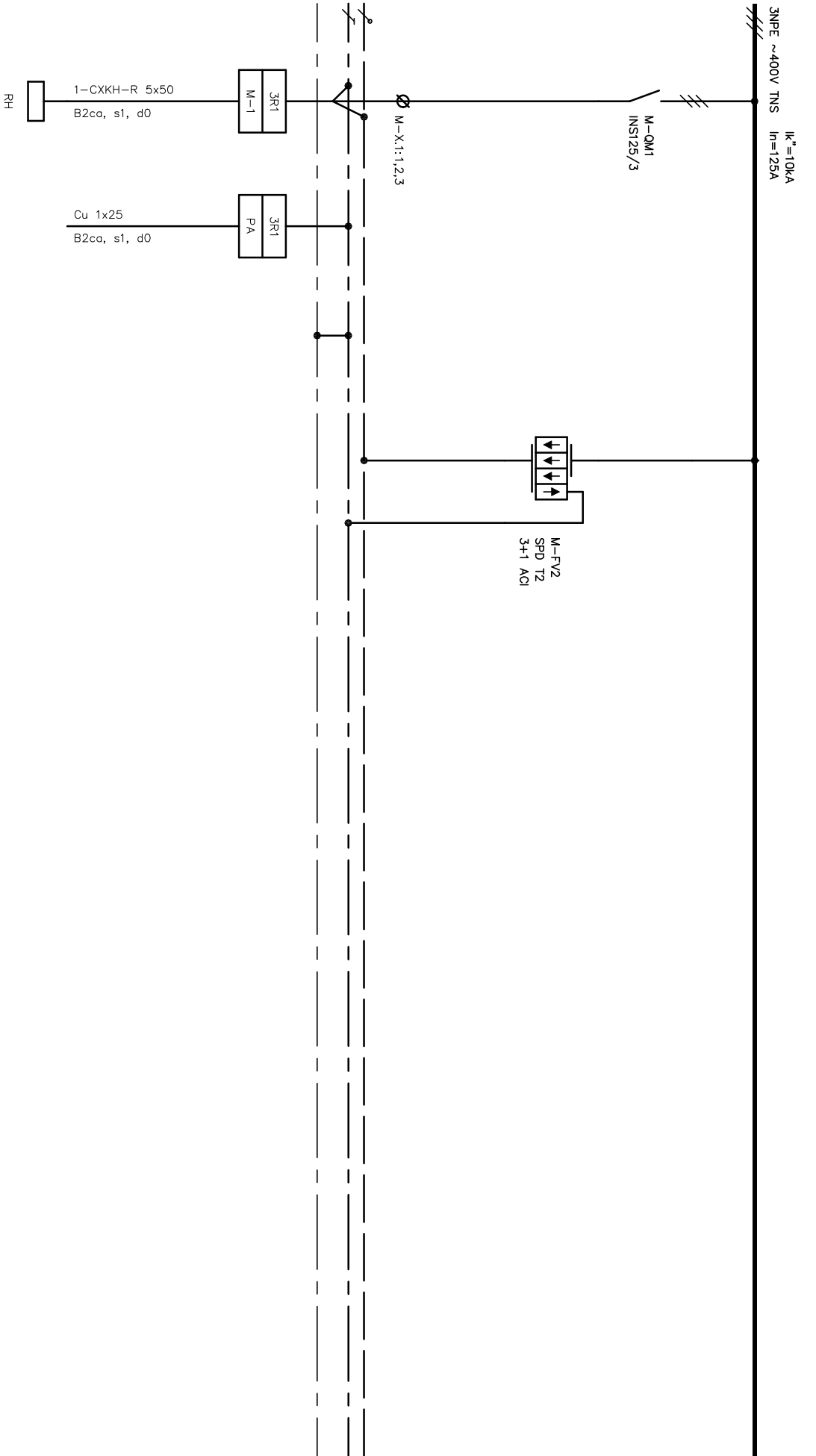
Vypracoval Ing. Jan Novotný

Datum

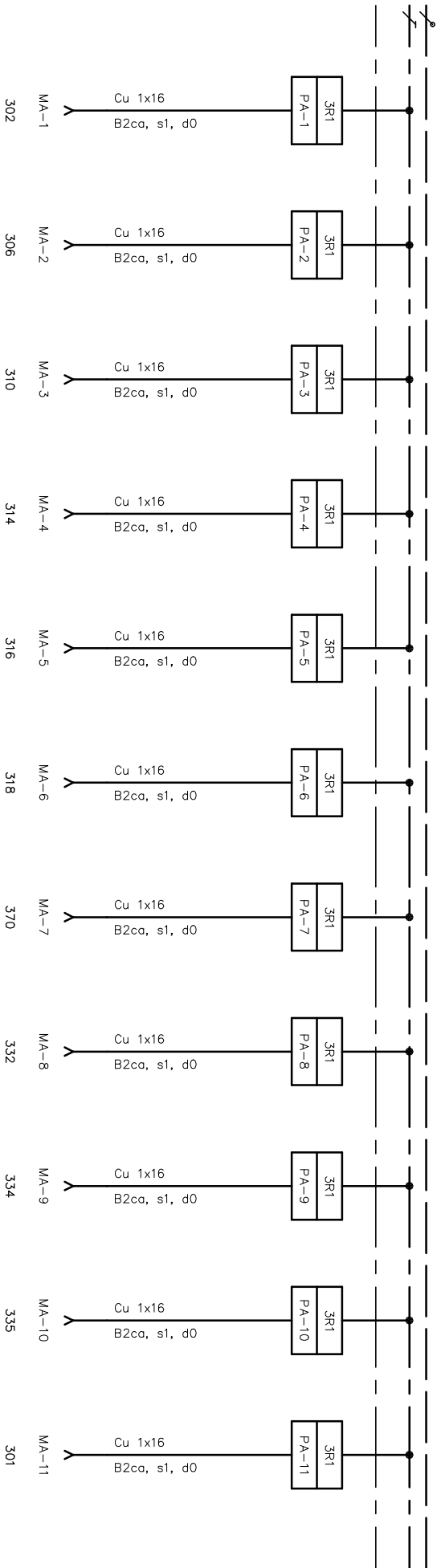
1.9.2023

Dokumentace pro provádění stavby
Rozvaděč 3R1

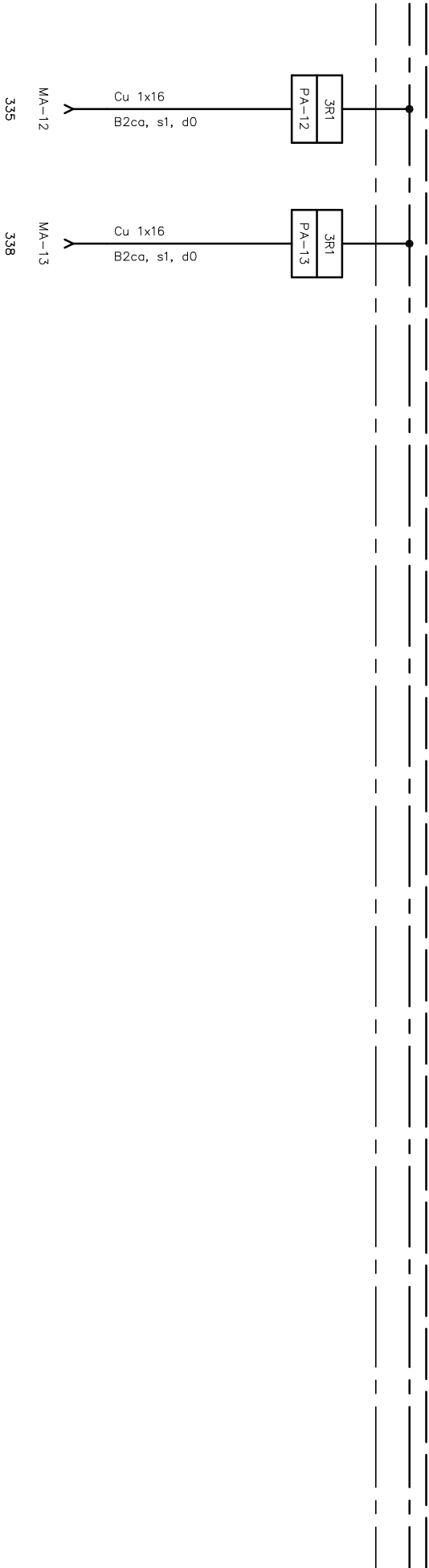
D.1.4.G-132/00



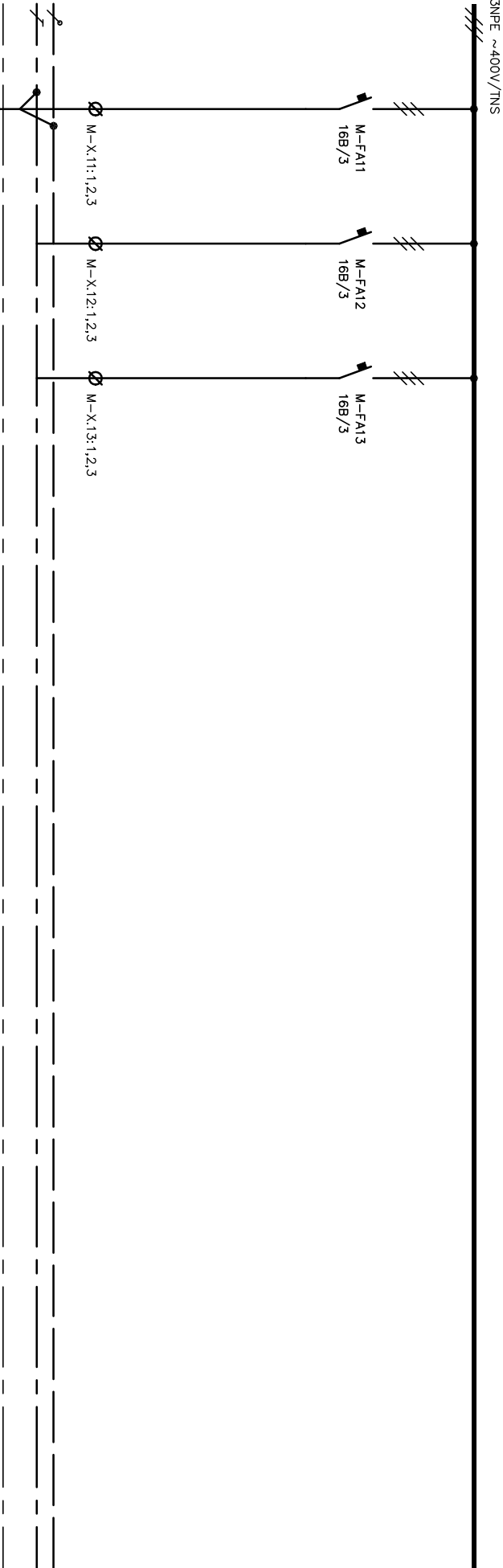
Oddělení Elektro		Zodpovědný projektant Ing. Jan Novotný	Druh dokumentu Výkres rozváděče	Status dokumentu Vydáno		
SÚBTECH Sovětská 28, 612 00 Brno Česká republika www.subtech.cz		Výpracoval Ing. Jan Novotný	Název, doplňující název Obnova S-centra Hodonín, p.o. SO 01, SO 02 Rozváděč 3R1	Číslo dokumentu D.1.4-G-132		
		Kontroloval Ing. Jan Novotný				
		Změno				
				Datum vydání 2023-09-01		List 1



Oddělení		Zodpovědný projektant		Druh dokumentu		Status dokumentu	
Elektro		Ing. Jan Novotný		Výkres rozváděče		Vydáno	
SUBTECH Sovětská 28, 612 00 Brno Česká republika www.subtech.cz		Výpracovatel		Název, doplňující název			
		Ing. Jan Novotný		Obnova S-centra Hodonín, p.o.			
		Kontroloval		SO 01, SO 02			
		Ing. Jan Novotný		Rozváděč 3R1			
				Číslo dokumentu		Datum vydání	
				D.1.4-G-132		Zařeno	
						2023-09-01	
						List	
						2	



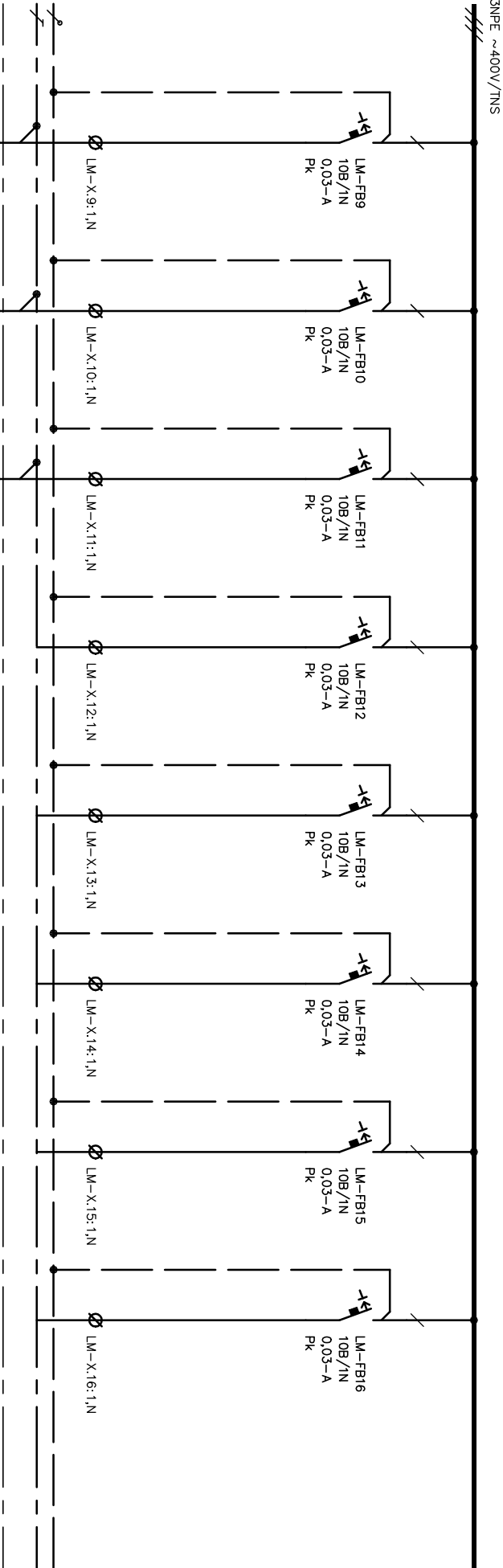
Oddělení Elektro	Zodpovědný projektant		Druh dokumentu		Status dokumentu		
	Ing. Jan Novotný	Vypracoval			Vydáno		
SUBTECH Sovětská 28, 612 00 Brno Česká republika www.subtech.cz		Ing. Jan Novotný	Název, doplňující název Obnova S-centra Hodonín, p.o. SO 01, SO 02 Rozváděč 3R1		Číslo dokumentu D.1.4.G-132		
		Kontroloval			Znění	Datum vydání	List
		Ing. Jan Novotný				2023-09-01	3



Oddělení Elektro		Zodpovědný projektant Ing. Jan Novotný		Druh dokumentu Výkres rozváděče		Status dokumentu Vydáno	
SUBTECH Sovětská 28, 612 00 Brno Česká republika www.subtech.cz		Vypracoval Ing. Jan Novotný		Název, doplňující název Obnova S-centra Hodonín, p.o. SO 01, SO 02 Rozváděč 3R1		Číslo dokumentu D.1.4-G-132	
		Kontroloval Ing. Jan Novotný				Změno	
						Datum vydání 2023-09-01	
						List 4	



<div>SUBTECH</div> <div>Slovácká 23, 612 00 Brno</div> <div>Česká republika</div> <div>www.subtech.cz</div>	Oddělení	Zodpovědný projektant	Druh dokumentu	Status dokumentu		
	Elektro	Ing. Jan Novotný	Výkres rozváděče	Vydáno		
	Výpracoval	Název, doplňující údaje	Číslo dokumentu	Změno		List
	Ing. Jan Novotný	Odpověď S-centra Hodonín, p.o.	D.1.4.G-132			
Kontroloval	SO 01, SO 02		Datum vydání			
Ing. Jan Novotný	Rozváděč 3K1		2023-09-01	6		



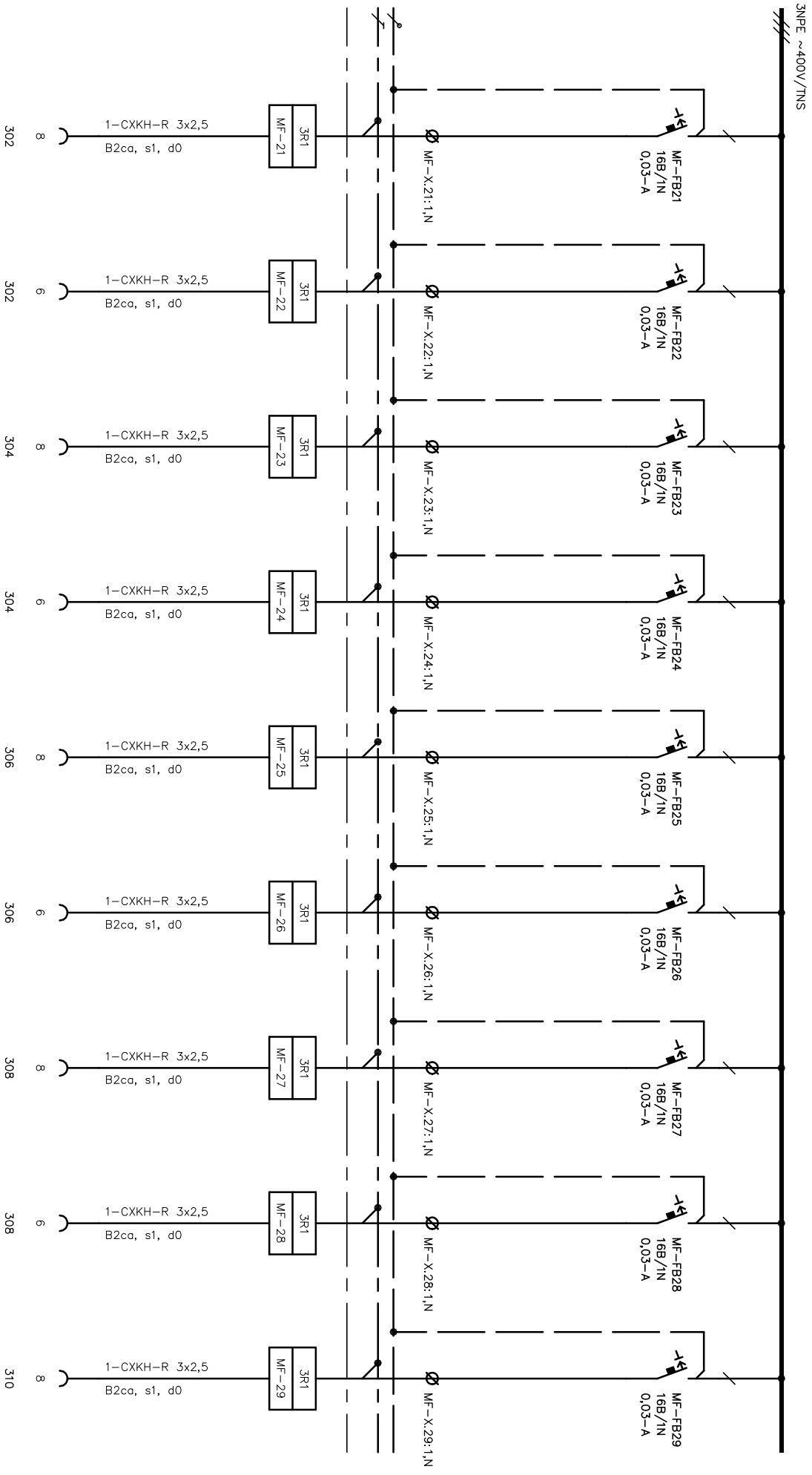
0,40 322

0,55 357 358 360 363 364 365

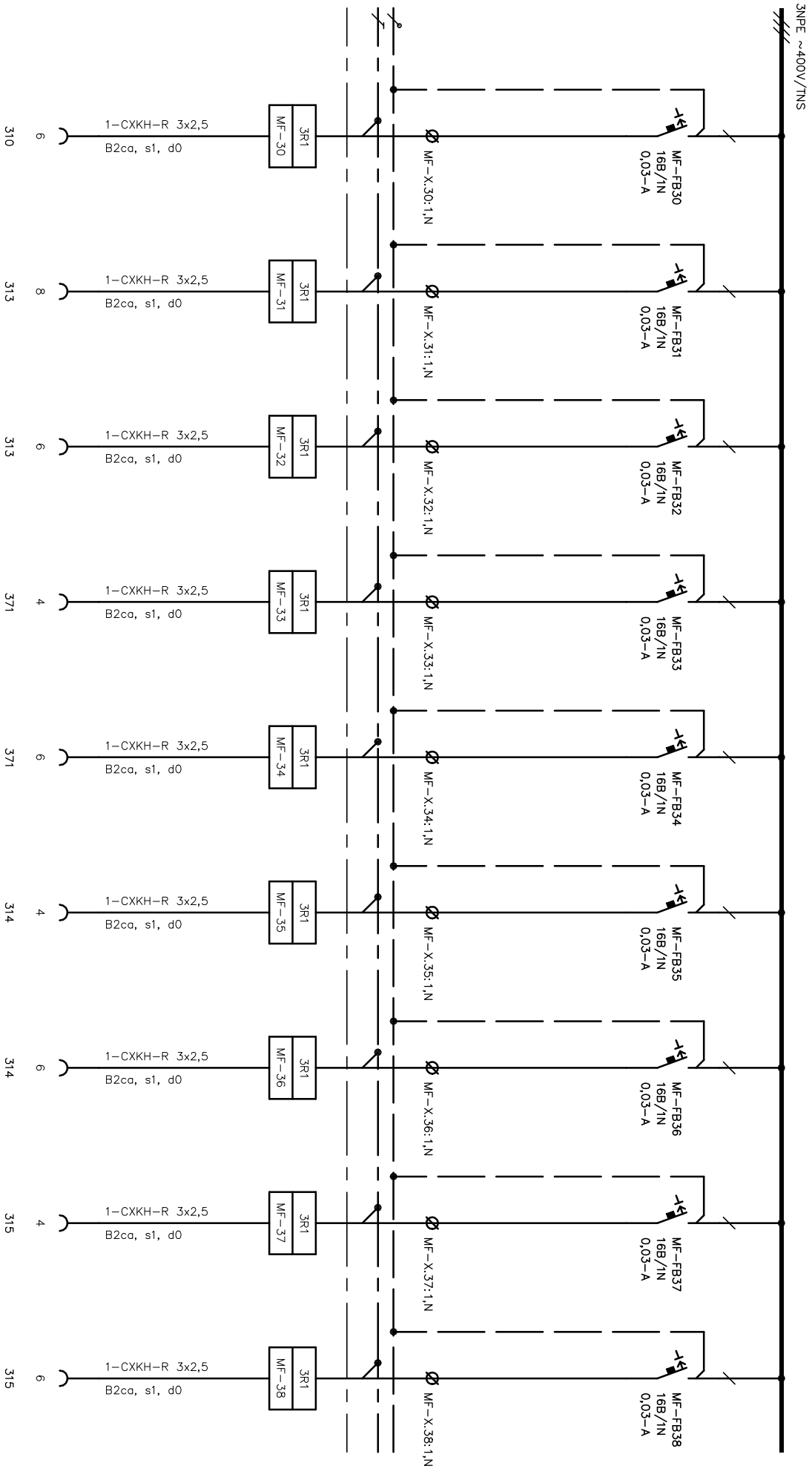
0,55 337 343 351 352 356 362 375 378

Oddělení Elektro		Zodpovědný projektant Ing. Jan Novotný		Druh dokumentu Výkres rozváděče		Stav dokumentu Vydáno	
Výpracoval Ing. Jan Novotný		Název, doplňující název Obnova S-centra Hodonín, p.o.		Číslo dokumentu D.1.4-G-132		Změno	
Kontroloval Ing. Jan Novotný		SO 01, SO 02 Rozváděč 3R1		Datum vydání 2023-09-01		List 7	

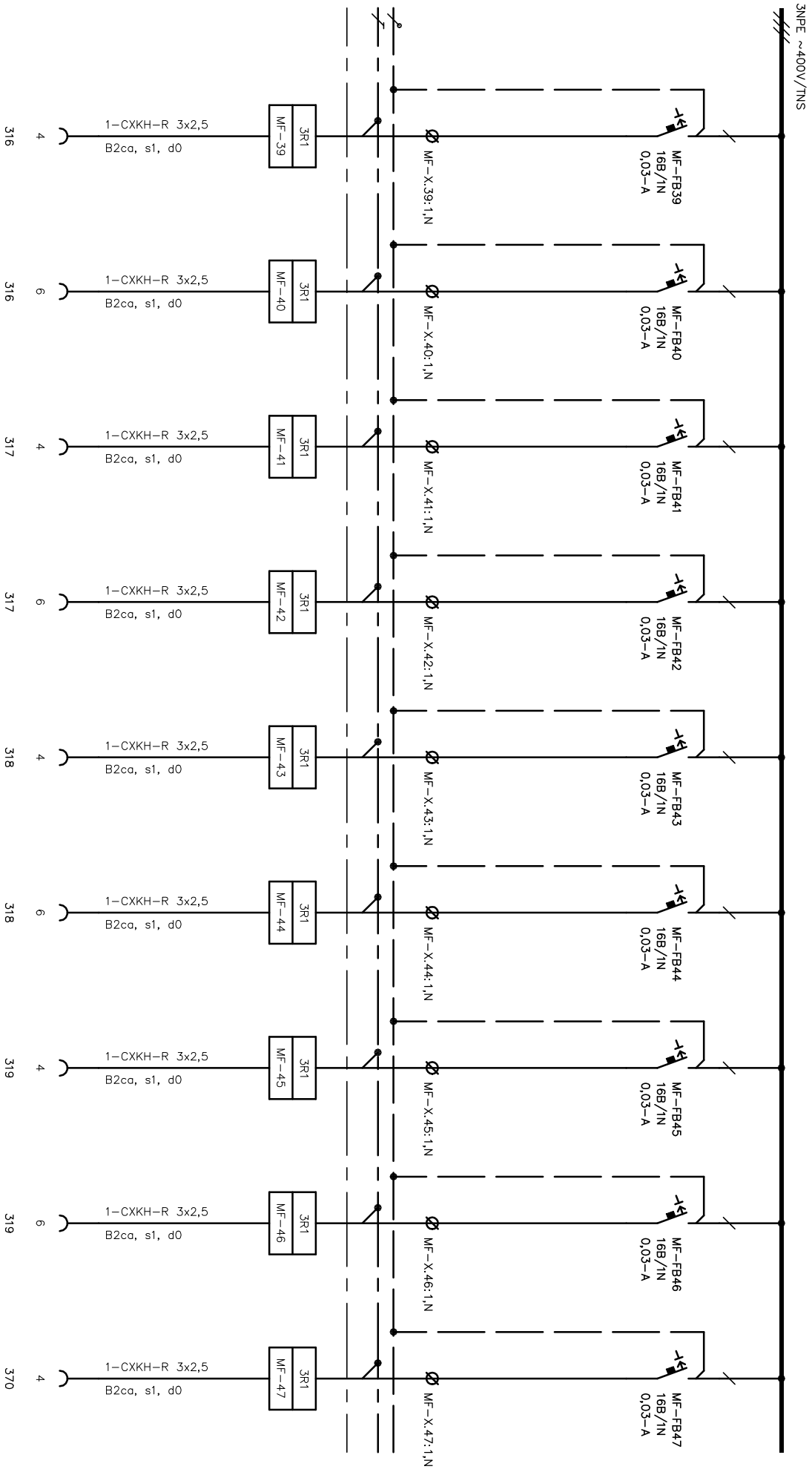
SUBTECH
Sovětská 28, 612 00 Brno
Česká republika
www.subtech.cz



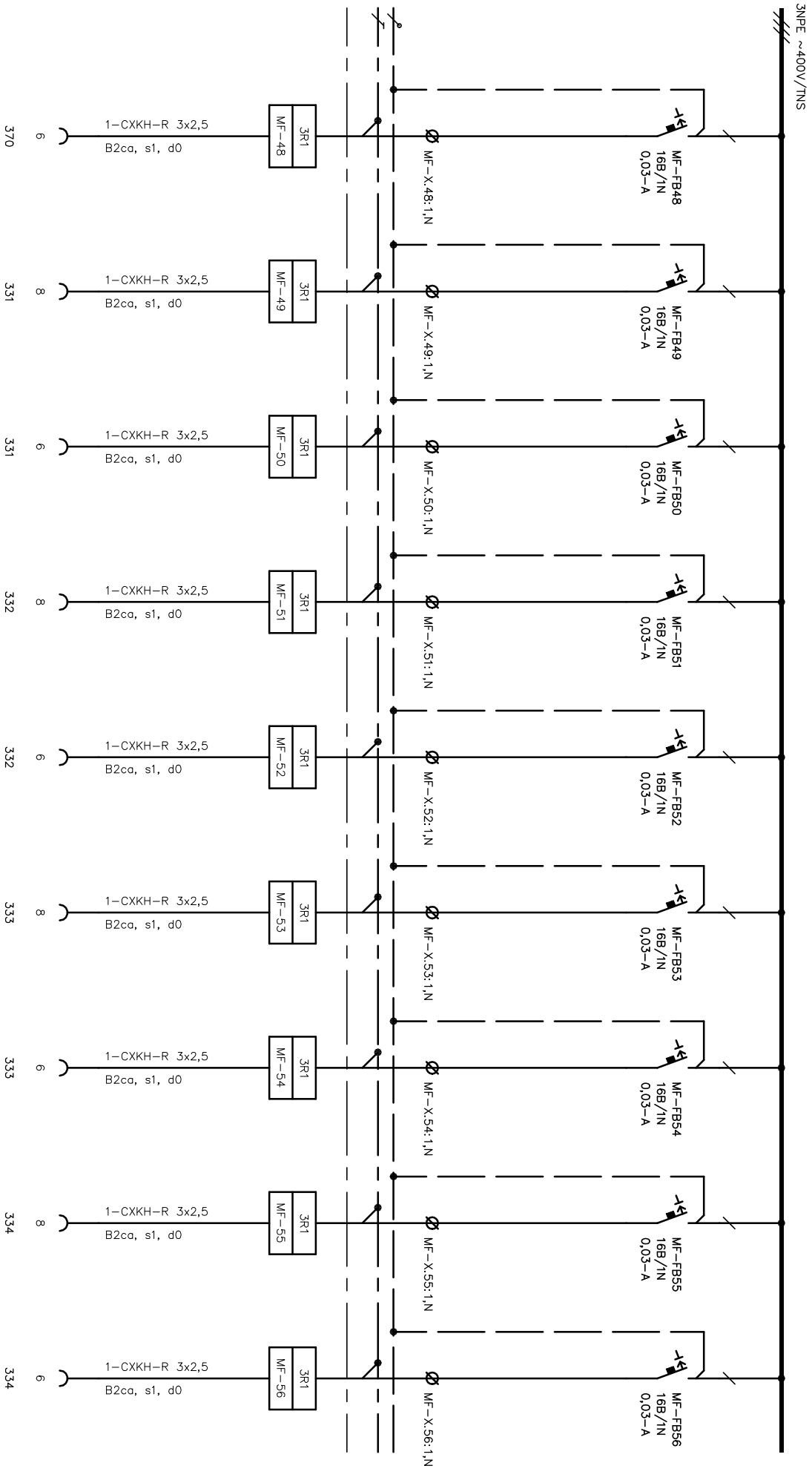
Oddělení		Zodpovědný projektant		Druh dokumentu		Status dokumentu	
Elektro		Ing. Jan Novotný		Výkres rozváděče		Vydáno	
SUBTECH Sovětská 28, 612 00 Brno Česká republika www.subtech.cz		Výpracoval		Název, doplňující název Obnova S-centra Hodonín, p.o. SO 01, SO 02			
		Kontroloval					
		Ing. Jan Novotný		Rozváděč 3R1			
				Číslo dokumentu D.1.4-G-132		Změno	
						Datum vydání	
						2023-09-01	
						List	
						8	



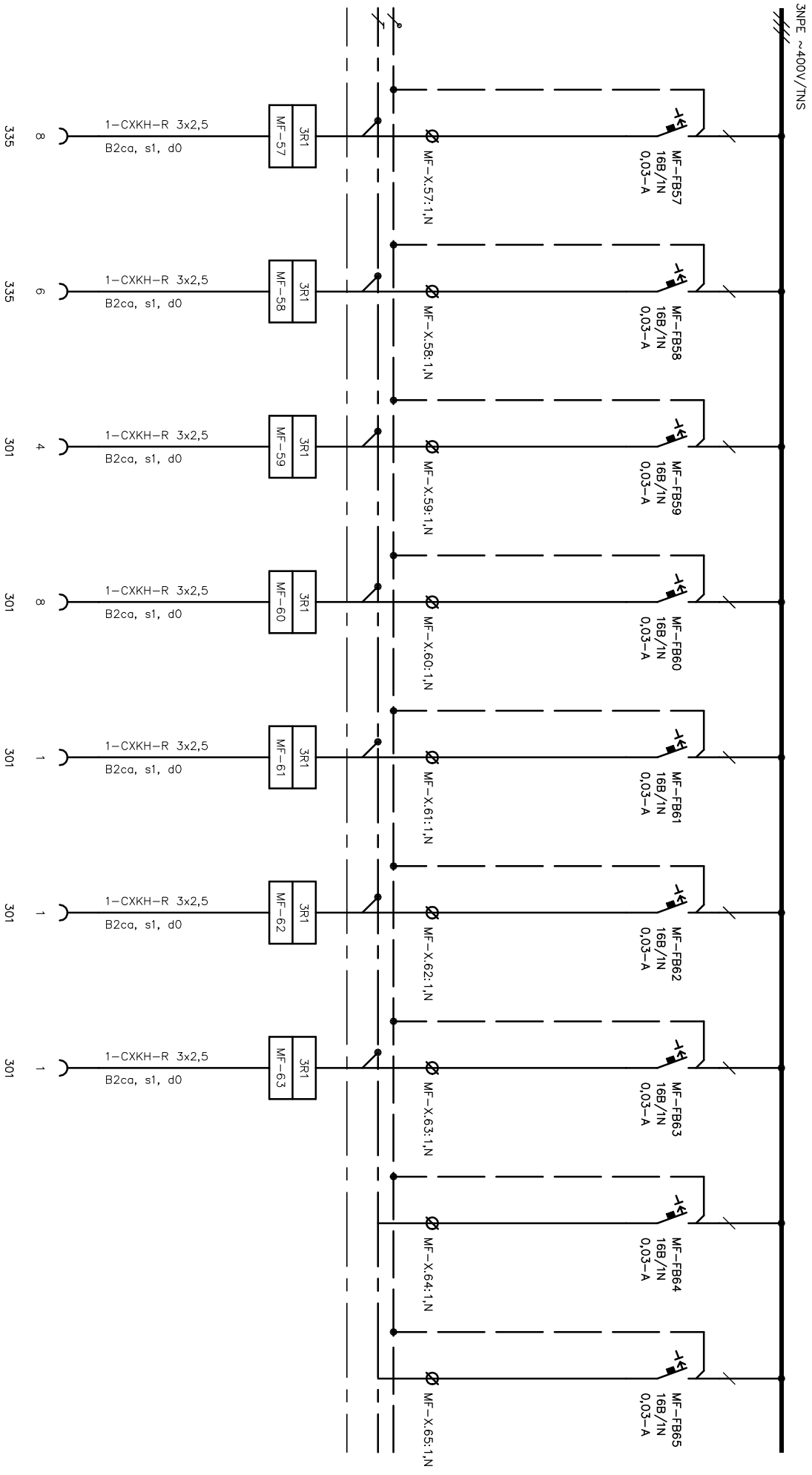
Oddělení Elektro		Zodpovědný projektant Ing. Jan Novotný		Druh dokumentu Výkres rozváděče		Stav dokumentu Vydáno	
SÚBTECH Sovětská 28, 612 00 Brno Česká republika www.subtech.cz		Výpracoval Ing. Jan Novotný		Název, doplňující název Obnova S-centra Hodonín, p.o.		Číslo dokumentu D.1.4-G-132	
		Kontroloval Ing. Jan Novotný		SO 01, SO 02 Rozváděč 3R1		Změno	
						Datum vydání 2023-09-01	
						List 9	



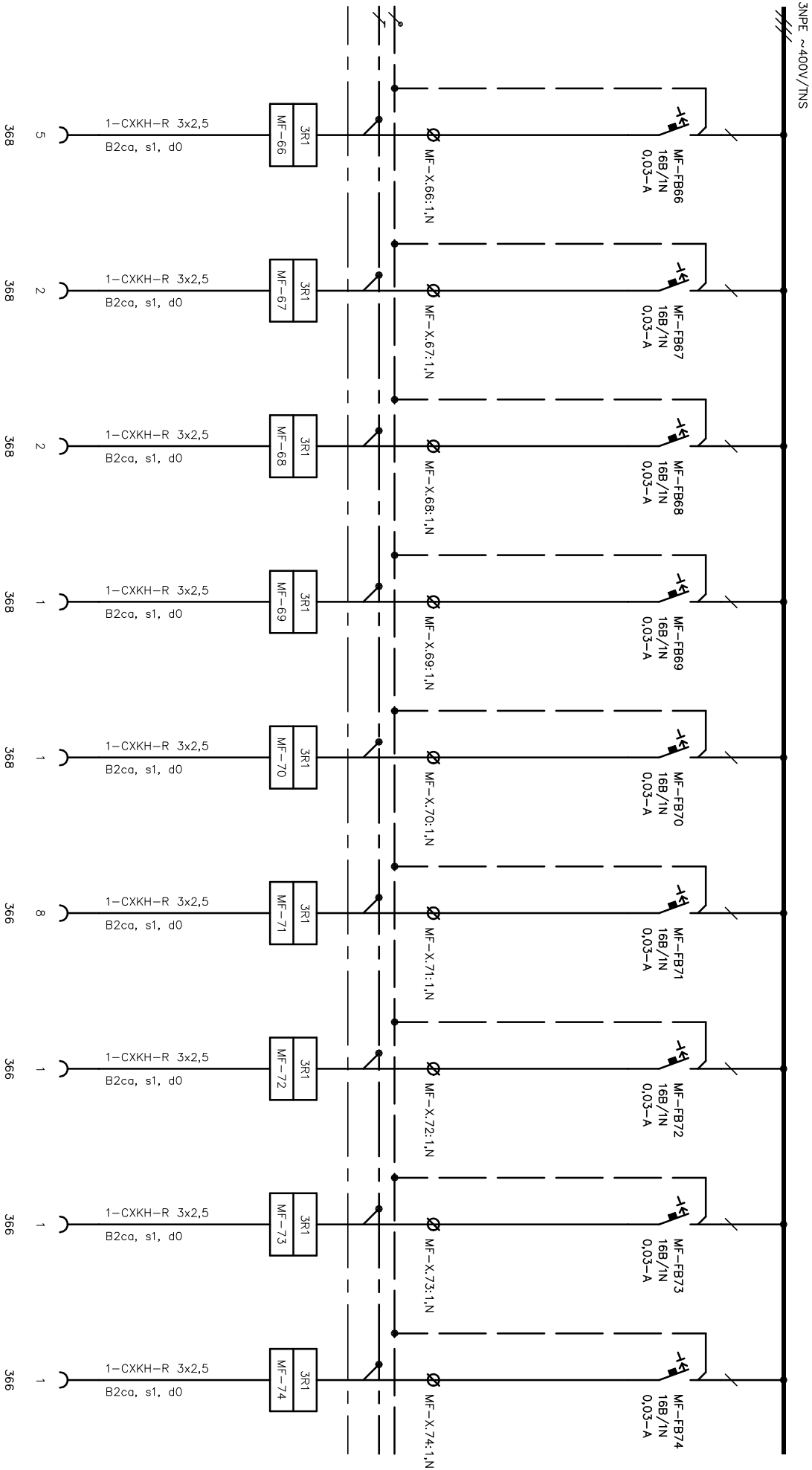
Oddělení		Zodpovědný projektant		Druh dokumentu		Status dokumentu	
Elektro		Ing. Jan Novotný		Výkres rozváděče		Vydáno	
SUBTECH Sovětská 28, 612 00 Brno Česká republika www.subtech.cz		Výpracoval		Název, doplňující název Obnova S-centra Hodonín, p.o. SO 01, SO 02			
		Ing. Jan Novotný					
		Kontroloval		Číslo dokumentu D.1.4-G-132			
Ing. Jan Novotný		Rozváděč 3R1		Změno		Datum vydání	
				2023-09-01		10	



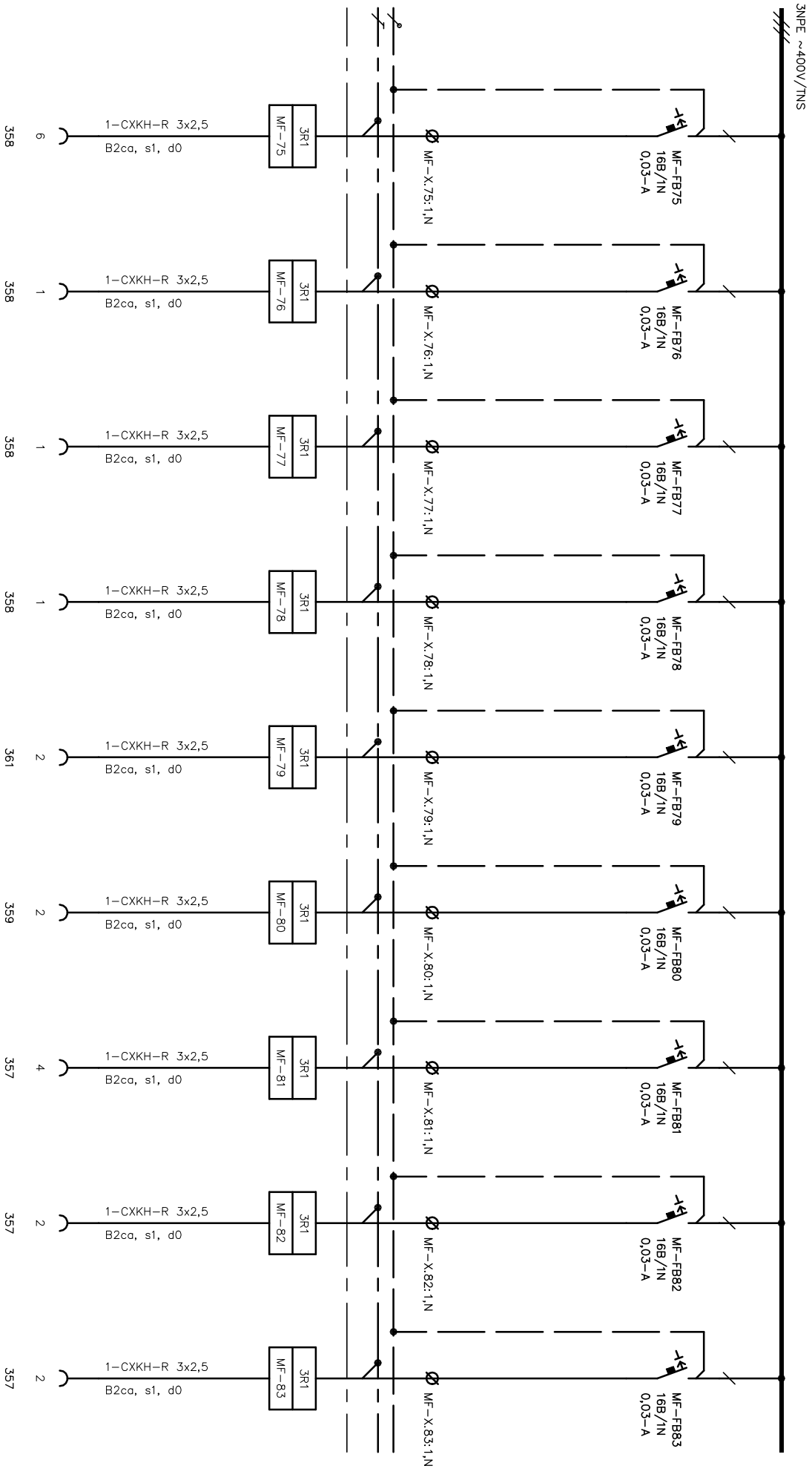
Oddělení		Zodpovědný projektant		Druh dokumentu		Status dokumentu	
Elektro		Ing. Jan Novotný		Výkres rozváděče		Vydáno	
SUBTECH Sovětská 28, 612 00 Brno Česká republika www.subtech.cz		Výpracovatel		Název, doplňující název Obnova S-centra Hodonín, p.o.			
		Ing. Jan Novotný					
		Kontroloval		SO 01, SO 02			
Ing. Jan Novotný		Rozváděč 3R1		Číslo dokumentu D.1.4-G-132		Změno	Datum vydání
						2023-09-01	11



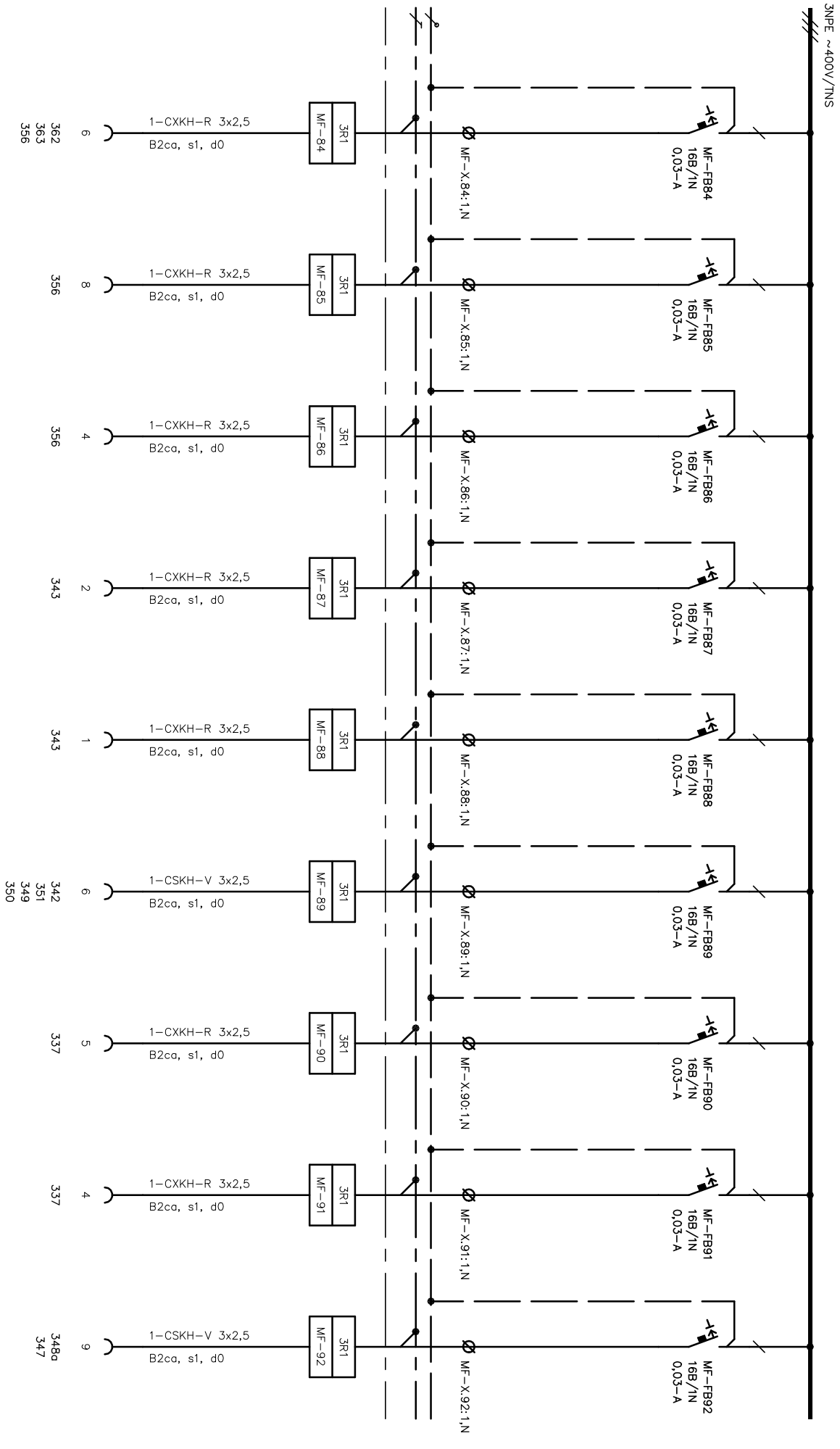
Oddělení		Zodpovědný projektant		Druh dokumentu		Status dokumentu	
Elektro		Ing. Jan Novotný		Výkres rozváděče		Vydáno	
SUBTECH Sovětská 28, 612 00 Brno Česká republika www.subtech.cz		Výpracovatel		Název, doplňující název Obnova S-centra Hodonín, p.o. SO 01, SO 02 Rozváděč 3R1			
		Kontroloval					
		Ing. Jan Novotný					
						Změno	Datum vydání
						2023-09-01	12



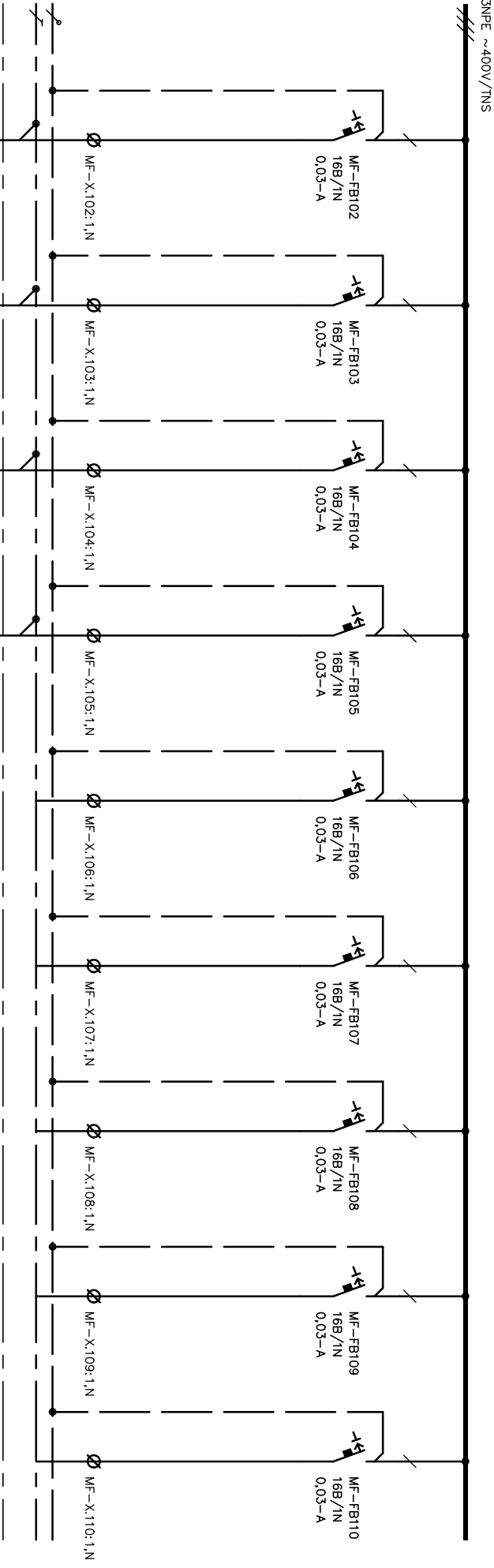
Oddělení Elektro		Zodpovědný projektant Ing. Jan Novotný		Druh dokumentu Výkres rozváděče		Stav dokumentu Vydáno	
SÚBTECH Sovětská 28, 612 00 Brno Česká republika www.subtech.cz		Výpracoval Ing. Jan Novotný		Název, doplňující název Obnova S-centra Hodonín, p.o.		Číslo dokumentu D.1.4-G-132	
		Kontroloval Ing. Jan Novotný		SO 01, SO 02 Rozváděč 3R1		Změno	
						Datum vydání 2023-09-01	
						List 13	



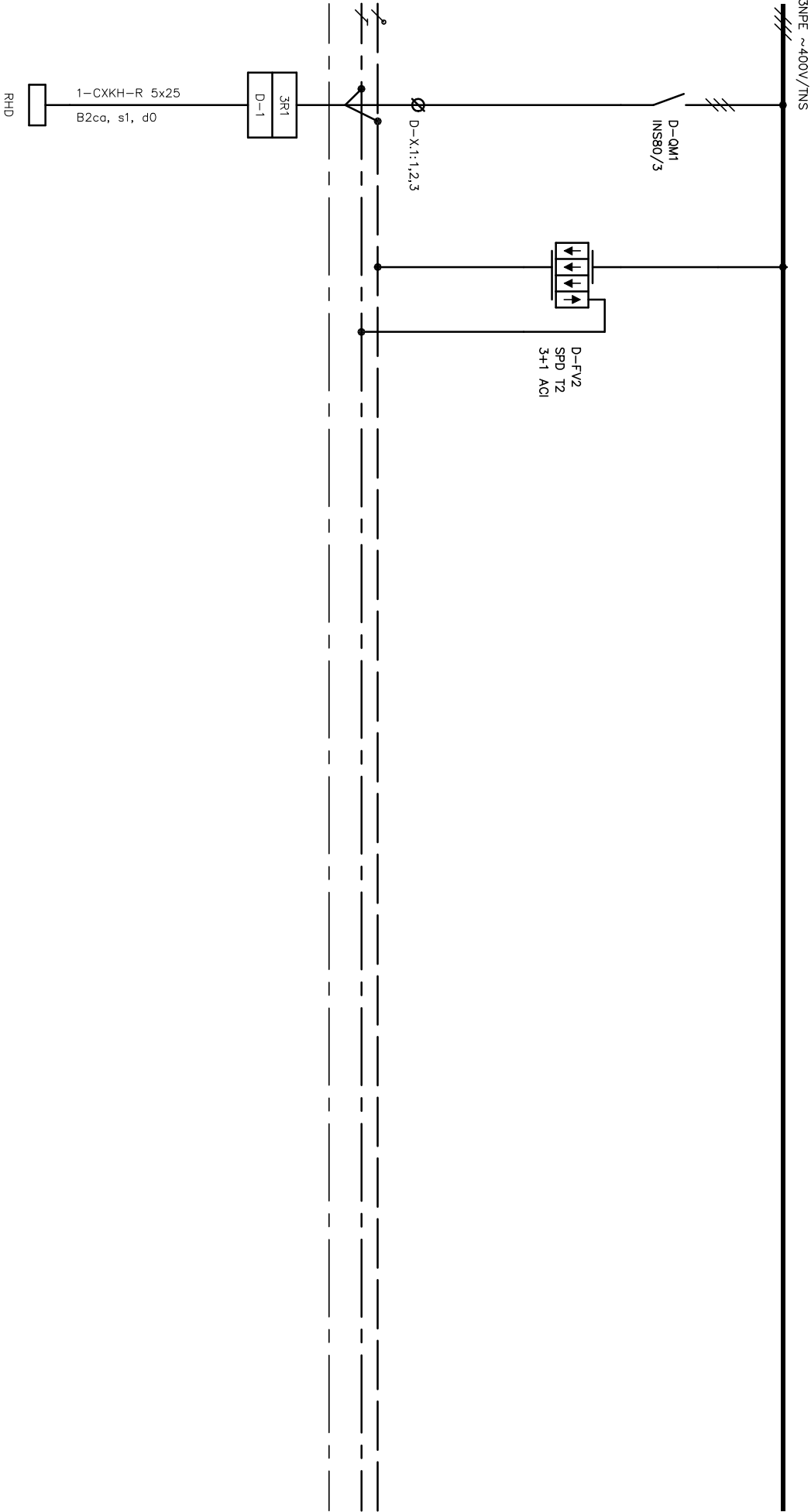
Oddělení Elektro		Zodpovědný projektant Ing. Jan Novotný		Druh dokumentu Výkres rozváděče		Status dokumentu Vydáno	
SÚBTECH Sovětská 28, 612 00 Brno Česká republika www.subtech.cz		Výpracoval Ing. Jan Novotný		Název, doplňující název Obnova S-centra Hodonín, p.o. SO 01, SO 02 Rozváděč 3R1			
		Kontroloval Ing. Jan Novotný					
				Změno		Datum vydání 2023-09-01	
						List 14	



Oddělení		Zodpovědný projektant		Druh dokumentu		Status dokumentu	
Elektro		Ing. Jan Novotný		Výkres rozváděče		Vydáno	
SUBTECH Sovětská 28, 612 00 Brno Česká republika www.subtech.cz		Výpracoval		Název, doplňující název			
		Ing. Jan Novotný		Obnova S-centra Hodonín, p.o.			
		Kontroloval		SO 01, SO 02			
		Ing. Jan Novotný		Rozváděč 3R1		Změno	Datum vydání
						2023-09-01	15

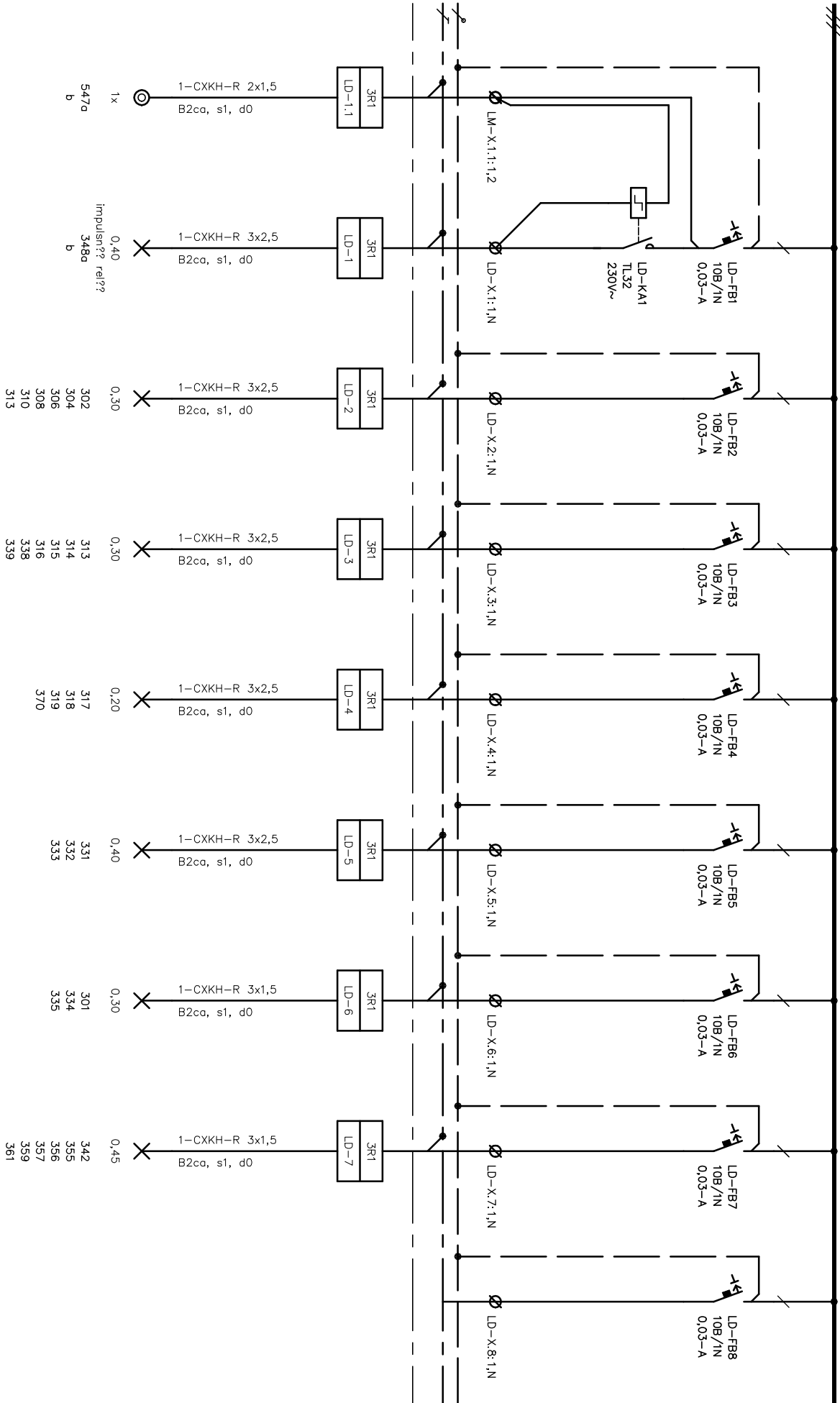


Oddělení Elektro		Zodpovědný projektant Ing. Jan Novotný		Druh dokumentu Výkres rozváděče		Stav dokumentu Vydáno	
Výpracoval Ing. Jan Novotný		Název, doplňující název Obnova S-centra Hodonín, p.o.		Číslo dokumentu D.1.4-G-132		Změno	
Kontroloval Ing. Jan Novotný		SO 01, SO 02 Rozváděč 3R1		Datum vydání 2023-09-01		List 17	

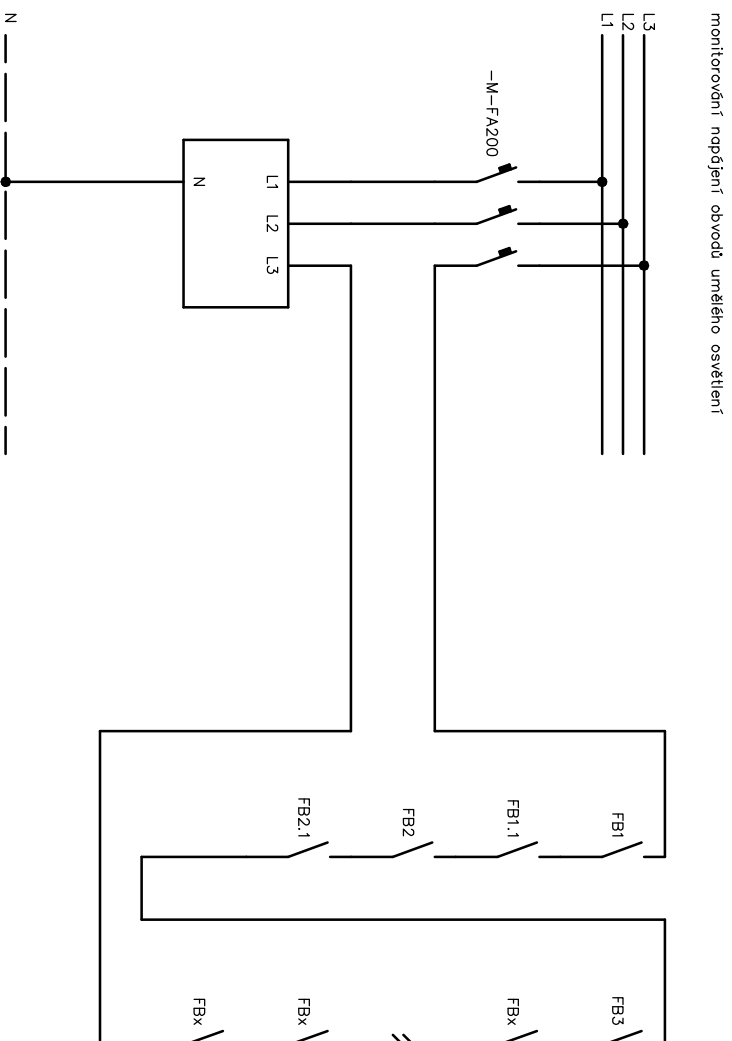
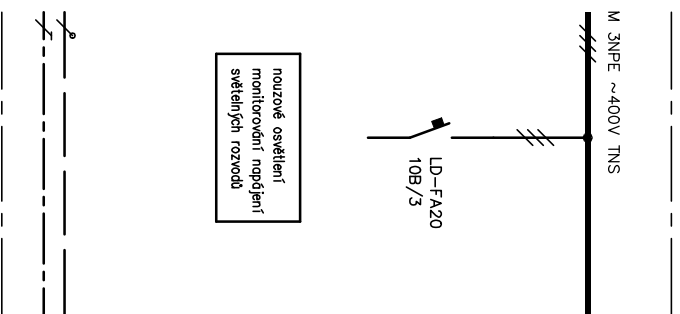


Oddělení Elektro		Zodpovědný projektant Ing. Jan Novotný		Druh dokumentu Výkres rozváděče		Status dokumentu Vydáno	
SUBTECH Sovětská 28, 612 00 Brno Česká republika www.subtech.cz		Vypracoval Ing. Jan Novotný		Název, doplňující název Obnova S-centra Hodonín, p.o. SO 01, SO 02 Rozváděč 3R1		Číslo dokumentu D.1.4-G-132	
		Kontroloval Ing. Jan Novotný					
		Znění					
				Datum vydání 2023-09-01		List 19	

3NPE ~400V/TNS

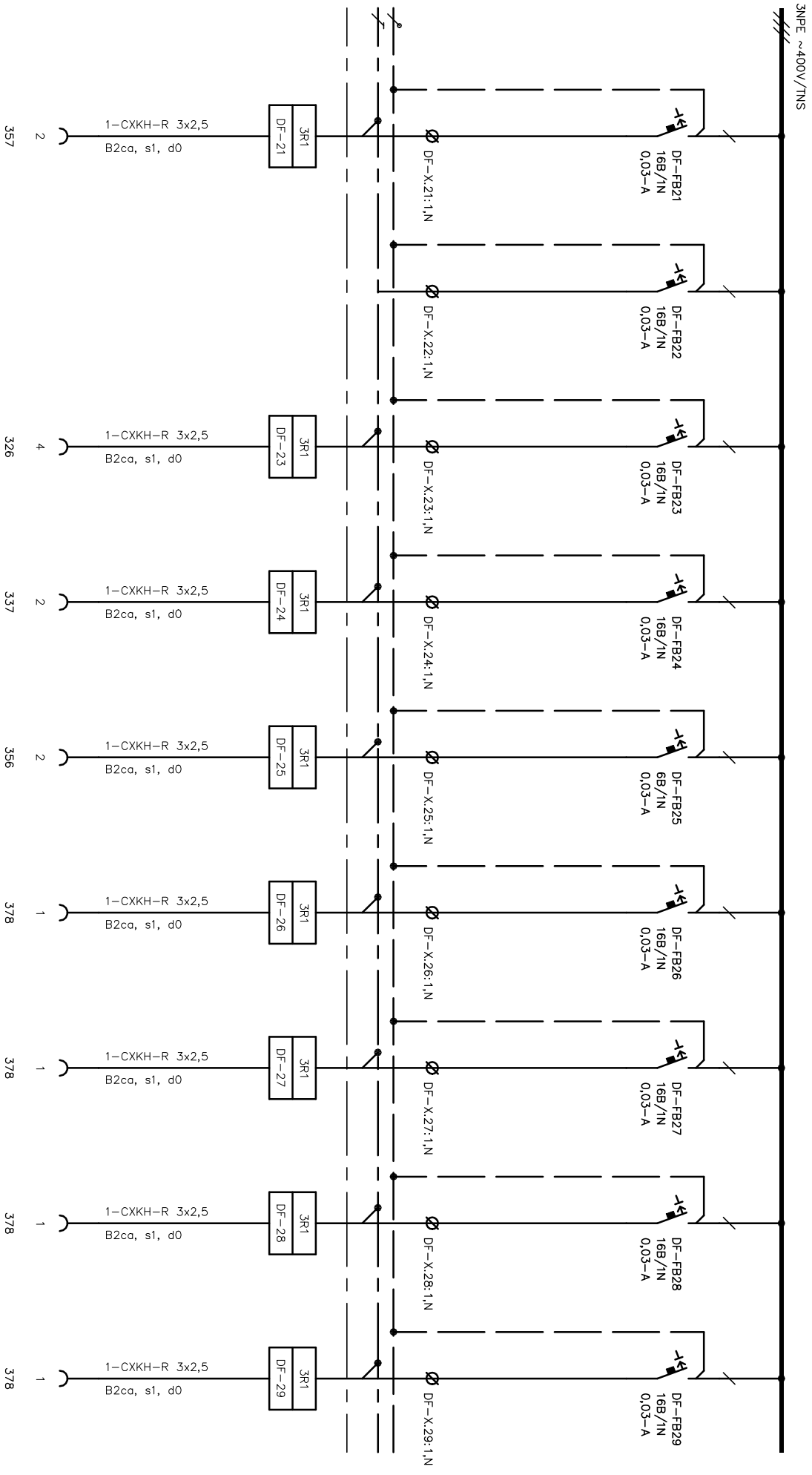


Oddělení Elektro		Zodpovědný projektant Ing. Jan Novotný		Druh dokumentu Výkres rozváděče		Status dokumentu Vydáno	
		Výpracoval Ing. Jan Novotný		Název, doplňující název Obnova S-centra Hodonín, p.o.		Číslo dokumentu D.1.4-G-132	
		Kontroloval Ing. Jan Novotný		SO 01, SO 02 Rozváděč 3R1		Změno	
						Datum vydání 2023-09-01	
						List 20	

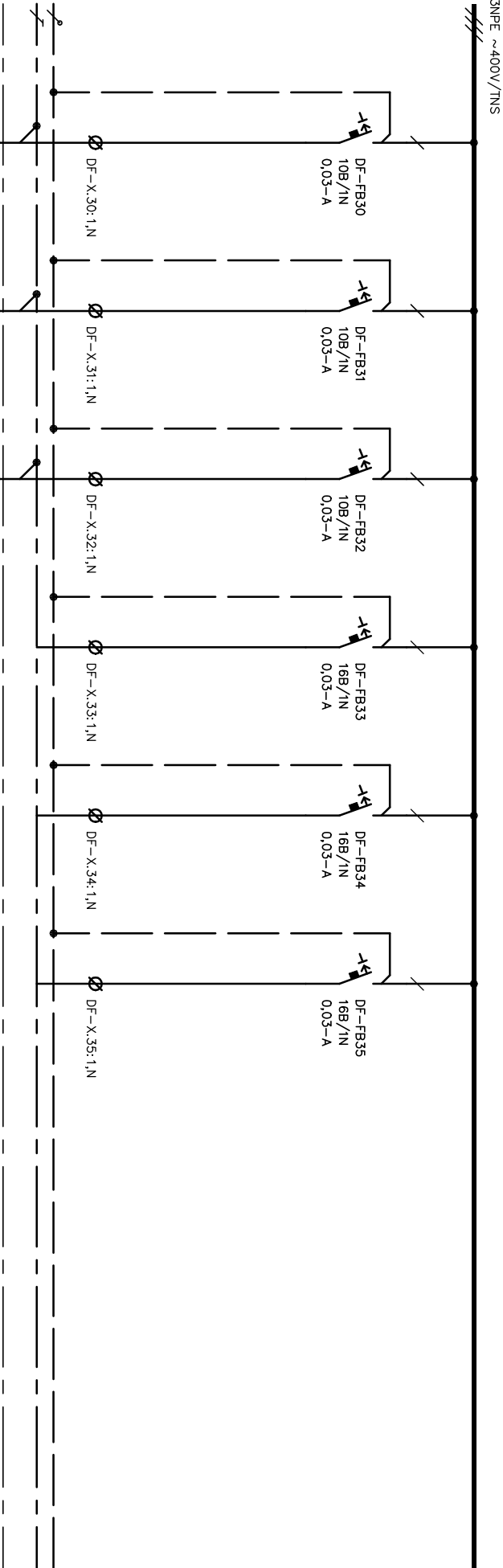


Rozumní se sériové zapojení pomocných kontaktů jističů.
Zapojení od FB3 až po poslední vývod pro umělé osvětlení.

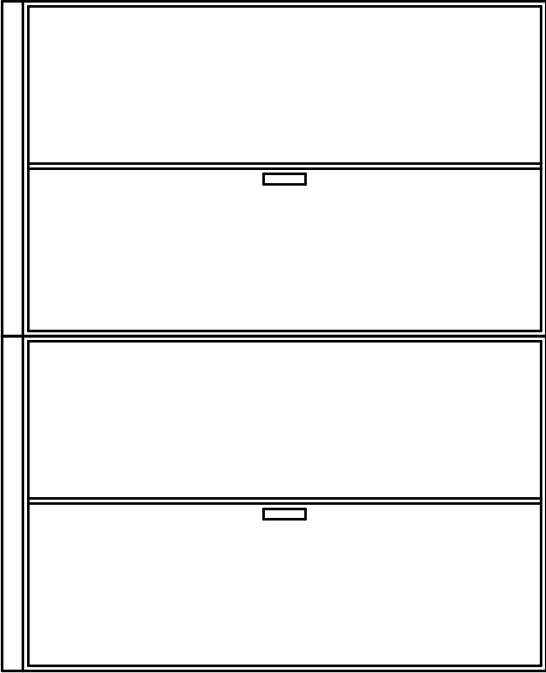
SUBTECH Sporfideň 22, 612 00 Brno Číslo registra www.subtech.cz	Oddělení	Zodpovědný projektant		Druh dokumentu		Status dokumentu	
	Elektro	Ing. Jan Novotný	Výkres rozváděče	Název, doplnit název Obnova S-centra Hodonín, p.o. SO 01, SO 02 Rozváděč 3R1		Vydáno	
		Výpočet			Číslo dokumentu D.1.4-G-132		
		Kontrola			Změno	Datum vydání 2023-09-01	List 22
		Ing. Jan Novotný					



Oddělení		Zodpovědný projektant		Druh dokumentu		Status dokumentu	
Elektro		Ing. Jan Novotný		Výkres rozváděče		Vydáno	
SUBTECH Sovětská 28, 612 00 Brno Česká republika www.subtech.cz	Výpracoval		Název, doplňující název		Číslo dokumentu D.1.4-G-132		
	Ing. Jan Novotný		Obnova S-centra Hodonín, p.o.				
	Kontroloval		SO 01, SO 02		Změno		
	Ing. Jan Novotný		Rozváděč 3R1		Datum vydání		
					2023-09-01		
						List	
						23	



Oddělení Elektro		Zodpovědný projektant Ing. Jan Novotný		Druh dokumentu Výkres rozváděče		Status dokumentu Vydáno	
Výpracoval Ing. Jan Novotný		Název, doplňující název Obnova S-centra Hodonín, p.o.		Číslo dokumentu D.1.4-G-132		Změno	
Kontroloval Ing. Jan Novotný		SO 01, SO 02 Rozváděč 3R1		Datum vydání 2023-09-01		List 24	



rozváděč 3R1
IP40/20, krycí panely, třída I
skříňový samostatně stojící, sestava skříní
skřín, podstavec, dveře, přístrojový rošt
Předpokládané rozměry 2000 x 300 x2000
Rozměry je nutné ověřit při realizaci
Přívod ze zhora / vývody nahoru

Oddělení Elektro	Zodpovědný projektant Ing. Jan Novotný		Druh dokumentu Výkres rozváděče	Status dokumentu Vydáno	
SUBTECH Srovnání 20, 612 00 Brno Česká republika www.subtech.cz	Vypracoval Ing. Jan Novotný	Název, doplňující název Obnova S-centra Hodonín, p.o. SO 01, SO 02 Rozváděč 3R1		Číslo dokumentu D.1.4-G-132	Změno
	Kontroloval Ing. Jan Novotný				Datum vydání 2023-09-01
				List 25	