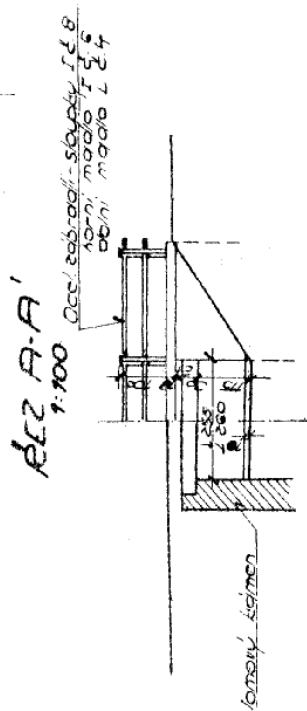
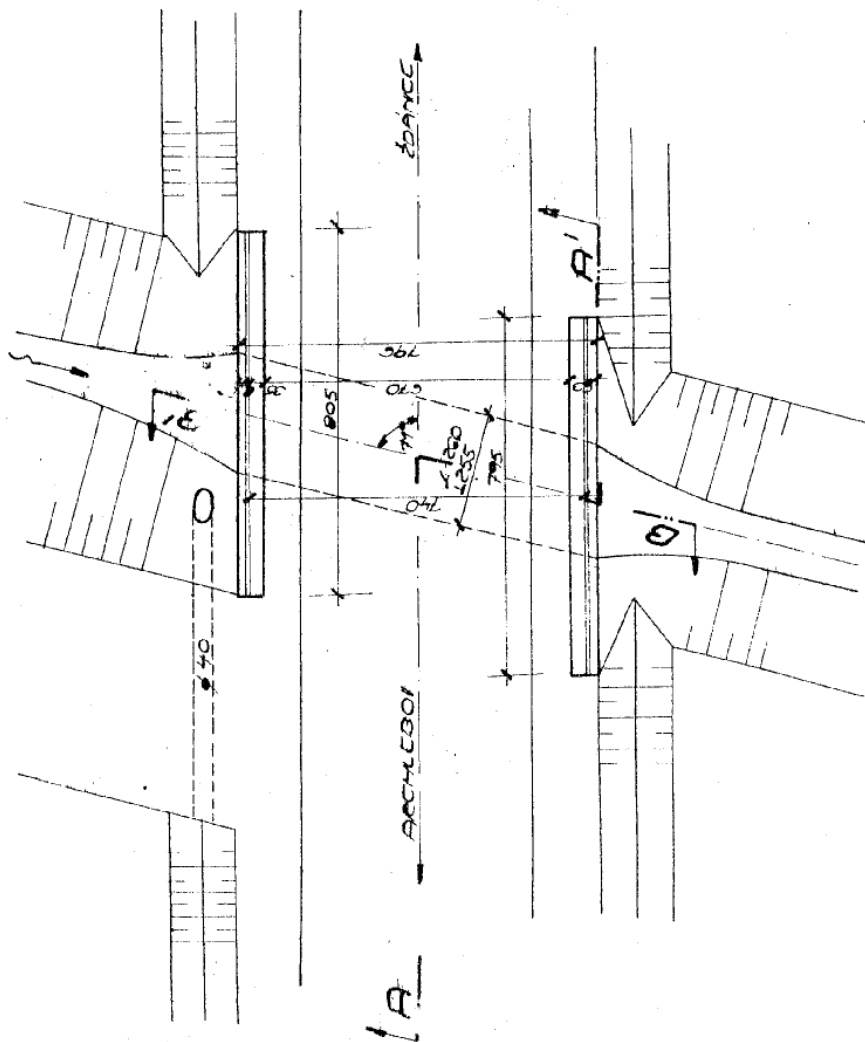


Mostní list mostu pozemní komunikace			
Ev.č. mostu:	43115-1		
Název mostu:	Most přes místní potok za Archlebovem		
Místní název:	k.ú. Archlebov + k.ú. Ždánice		
Předmět přemostění:	Vodoteč (stálý průtok)		
Převáděná komunikace:	3. třída / 43115		
Název převáděné komunikace:			
Staničení liniové:	0.537 km	Staničení na úseku: 0.537 km	
Rok postavení:	1934		
Rok poslední rekonstrukce:			
Kraj:	Jihomoravský		
Okres:	Hodonín		
Obec (MČ):	Archlebov		
Katastrální území:	Archlebov		
Správce mostu:	kraj Jihomoravský, SÚS Jihomoravského kraje, oblast Jih, cestmistrovství Hodonín		
Zpracovatel mostního listu:			
Zatížitelnost v době uvedení do provozu, způsob a rok stanovení			
Způsob stanovení: N (Způsob stanovení zatížitelnosti neznámý) $V_n = 25.0 \text{ t}$ $V_r = 30 \text{ t}$ $V_e = 50 \text{ t}$ $V_{aj}(V_a) = 12.0 \text{ t}$ Rok: 2019			
Zatížitelnost současná, způsob a rok stanovení			
Způsob stanovení: N (Způsob stanovení zatížitelnosti neznámý) $V_n = 25.0 \text{ t}$ $V_r = 30 \text{ t}$ $V_e = 50 \text{ t}$ $V_{aj}(V_a) = 12.0 \text{ t}$ Rok: 2023			
Základní údaje			
Celkový počet polí: 1		Délka přemostění: 2.60 m	Délka NK: 3.60 m
Šikmost: Levá 78.89 g		Volná šířka: 7.40 m	Celková šířka mostu: 7.96 m
Plocha mostu: 28.66 m ²			
Souřadnice mostu		S-JTSK X: -570504 Y: -1180292	WGS: 49.046447°N 17.012910°E
Popis spodní stavby:			
Popis nosné konstrukce:			
8 ks nosníků 15/18, vzd. 1.0 m, železobeton.			
Poznámka k nosné konstrukci:			
Ostatní údaje			
Výška mostu nad terénem: 2.45 m		Výška NK nad hladinou vody: 0.00 m	
Q ₁₀₀ : -		Normální hladina vody: 0.10 m	
Navrhovaná hladina NH: - m n.m.		Kontrolní navrhovaná hladina KNH: - m n.m.	
Mostní podpěry křídla a čelní zdi			
-	Počet: 2		
	Typ podpěr: Krajní opěra	Druh: Masivní opěra	Materiál: Kámen
	Délka: 8.10 až 8.10 m	Šířka: 0.00 až 0.00 m	Výška: 0.00 až 0.00 m
Nosná konstrukce			
-	Počet polí: 1		
	Šikmá světlost: 2.60 m	Kolmá světlost: 2.55 m	Konstrukční výška: 0.38 m
	Rozpětí: 0.00 m	Šířka NK min.: - m	Šířka NK max.: - m
	Převažující materiál: Železobeton	Další materiál: Nezadaný	
	Druh statického působení: Trám deskový prostý Prefabrikát: Nezadaný		
Vozovka			
-	Povrch komunikace: Živice	Skladba vozovky:	
	Šířka mezi obrubami: 6.80 m		
Chodníky			
- (Levý chodník)	Povrch chodníku: Nezadaný	Šířka chodníku: 0.00 m	Plocha chodníku: 0.00 m ²
- (Pravý chodník)	Povrch chodníku: Nezadaný	Šířka chodníku: 0.00 m	Plocha chodníku: 0.00 m ²
Svodidla/Zábradelní svodidla			
-	Druh svodidla:	Výrobce:	Délka: - m
	Zábradlí: 4 sloupky I č.8, hor. madlo I č.6, dolní L č.4		
Cizí zařízení			
-	Typ zařízení:	Správce:	
Správní údaje			
Archivace projektu: Nezadaná			

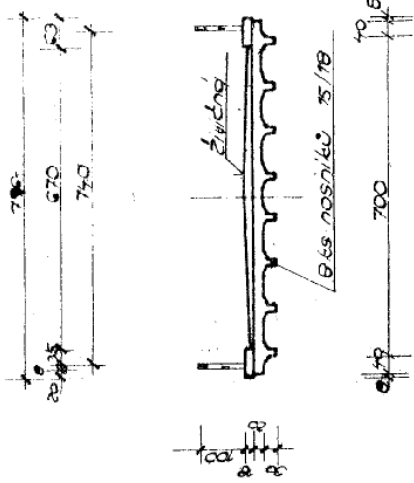
Klasifikační stupeň stavu mostu		
Nosná konstrukce: V - Špatný	Spodní stavba: V - Špatný	Použitelnost: III - Použitelné s výhradou
Datum provedení poslední HPM(1HPM,MPM): 1.6.2023		
Reprodukční pořizovací hodnota: 0.00 Kč		Datum posledního stanovení: -
Dne:		Vypracoval - podpis:
Datum tisku: 11.1.2024 12:16 Vytisknul z BMS: Procházková Zuzana, Ing.		



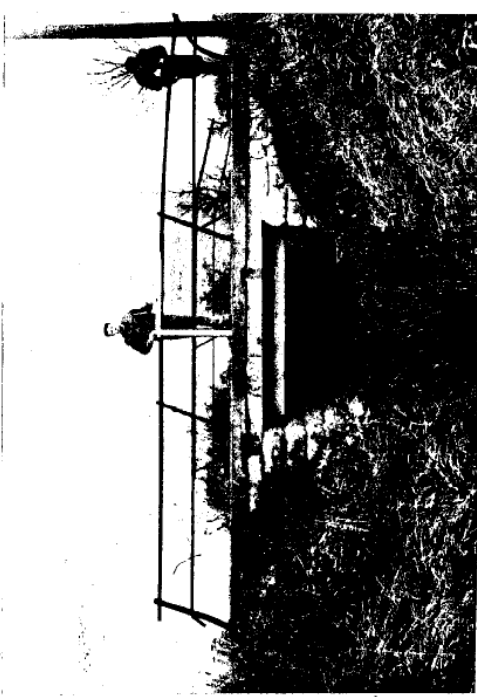
PŮDORYS
1:100



ŘEZ B-B'
1:100



ARCHLEBOJ
ZDANICE



Schematický náčrt mostu, převzatý z ML