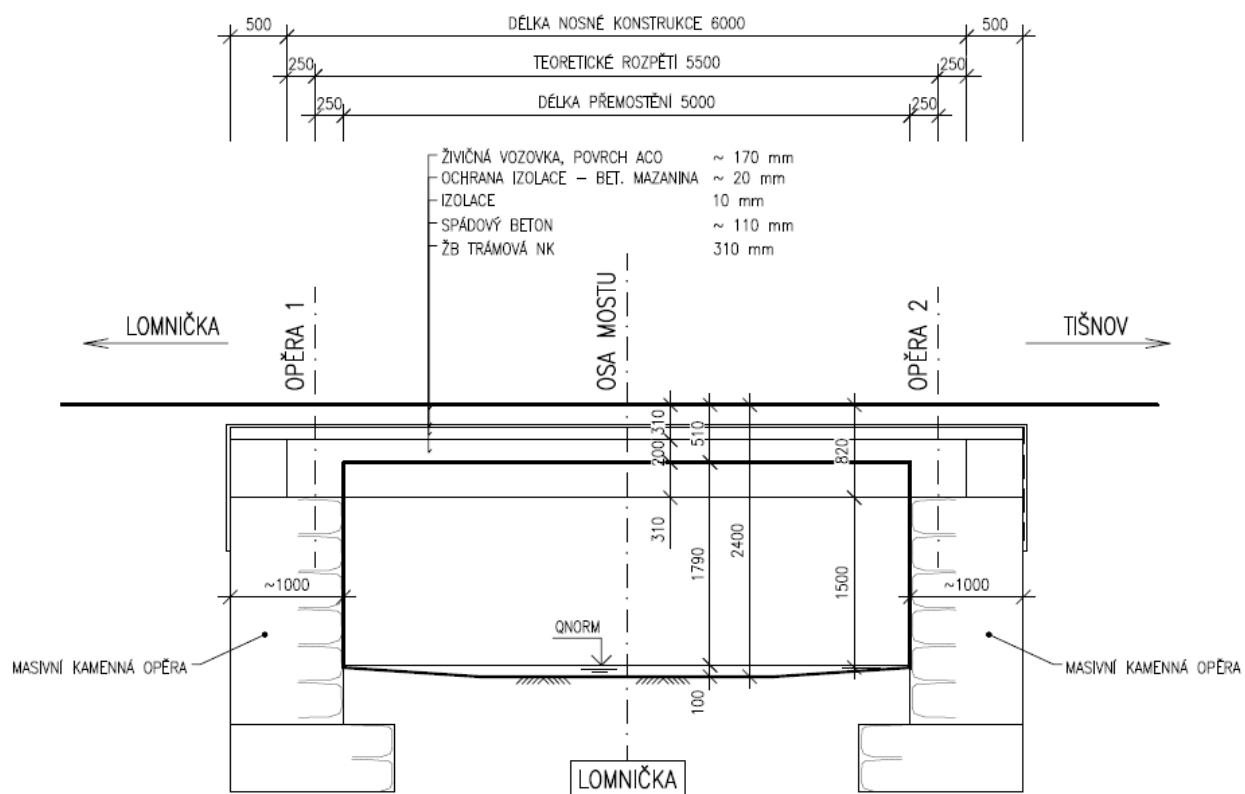


Mostní list mostu pozemní komunikace			
Ev.č. mostu:		3779-2	
Název mostu:		Most přes Lomničku v Lomničce	
Místní název:			
Předmět přemostění:		Vodoteč (stálý průtok)	
Převáděná komunikace:		3. třída / 3779	
Název převáděné komunikace:			
Staničení liniové:		2.161 km	Staničení na úseku: 0.341 km
Rok postavení:		1922	
Rok poslední rekonstrukce:			
Kraj:		Jihomoravský	
Okres:		Brno-venkov	
Obec (MČ):		Lomnička	
Katastrální území:		Lomnička u Tišnova	
Správce mostu:		kraj Jihomoravský, SÚS Jihomoravského kraje, oblast Sever, cestmistrovství Tišnov	
Zpracovatel mostního listu:			
Zatížitelnost v době uvedení do provozu, způsob a rok stanovení			
Způsob stanovení: V _n = - V _r = - V _e = - V _{aj} (V _a) = - Rok:			
Zatížitelnost současná, způsob a rok stanovení			
Způsob stanovení: V – CZEN (Zatížitelnost stanovená podrobným statickým výpočtem) V _n = 36.0 t V _r = 103 t V _e = 249 t V _{aj} (V _a) = 12.0 t Rok: 2023			
Základní údaje			
Celkový počet polí: 1		Délka přemostění: 5.00 m	Délka NK: 6.00 m
Šikmost: Kolmý 100.00 g		Volná šířka: 6.50 m	Celková šířka mostu: 7.60 m
Plocha mostu: 45.60 m ²			
Souřadnice mostu		S-JTSK X: -609164 Y: -1140431	WGS: 49.366020°N 16.427314°E
Popis spodní stavby:			
Opěry jsou z lomového kamene, spárované cementovou maltou. V místě rozšíření nosné konstrukce na levé straně mostu jsou opěry monolitické betonové. Na pravé straně navazují kamenné nábrežní zdi.			
Popis nosné konstrukce:			
Nosnou konstrukci tvoří 7 obetonovaných nosníků IPN 380. Rozměr krajních nosníků je 0,18 x 0,22 m. Jejich osová vzdálenost od kraje nosné konstrukce je 0,215 m. Rozměr 5 vnitřních nosníků je 0,20 x 0,31 m, jejich osová vzdálenost je 0,97 m, od krajního nosníku je osová vzdálenost 0,85 m. Tloušťka desky je 0,20 m.			
Na levé straně je nosná konstrukce rozšířena o 2 ks prefabrikovaných nosníků ŽMP-62 35/98 dl. 6 m.			
Poznámka k nosné konstrukci:			
Ostatní údaje			
Výška mostu nad terénem: 2.40 m		Výška NK nad hladinou vody: 1.79 m	
Q ₁₀₀ : -		Normální hladina vody: 0.10 m	
Navrhovaná hladina NH: - m n.m.		Kontrolní navrhovaná hladina KNH: - m n.m.	
Základy mostních podpěr a křídel			
-	Způsob založení: Plošné Materiál základů: Prostý beton		
	Sondy nebyly provedeny. Bez provedení sond nelze jednoznačně určit typ založení. Předpokládá se plošné založení na patkách z prostého betonu.		
Mostní podpěry křídla a čelní zdi			
Opěry (Pod původní nosnou konstrukcí)	Počet: 2 Typ podpěr: Krajní opěra Délka: 6.35 až 6.35 m	Druh: Masivní opěra Šířka: 1.00 až 1.00 m	Materiál: Kámen Výška: 2.00 až 2.00 m
	Mostní opěry jsou masivní z lomového kamene. Navazuje na ně kamenná nábrežní zeď.		
Opěry (V místě rozšíření NK o 2x ŽMP)	Počet: 2 Typ podpěr: Krajní opěra Délka: 1.15 až 1.15 m	Druh: Masivní opěra Šířka: 1.00 až 1.00 m	Materiál: Prostý beton Výška: 2.00 až 2.00 m

	Na levé straně mostu pod rozšířenou částí se nachází masivní opěra z prostého betonu.
Nosná konstrukce	
-	<p>Počet polí: 1 Šikmá světlost: 5.00 m Kolmá světlost: 5.00 m Konstrukční výška: 0.51 m Rozpětí: 5.50 m Šířka NK min.: 7.09 m Šířka NK max.: 7.09 m Převažující materiál: Ocelové plnostěnné nosníky Další materiál: Železobeton PREFA Druh statického působení: Trám deskový prostý Prefabrikát: ŽMP-62</p> <p>Nosnou konstrukci tvoří 7 obetonovaných nosníků IPN 380. Rozměr krajních nosníků je 0,18 x 0,22 m. Jejich osová vzdálenost od kraje nosné konstrukce je 0,215 m. Rozměr 5 vnitřních nosníků je 0,20 x 0,31 m, jejich osová vzdálenost je 0,97 m, od krajního nosníku je osová vzdálenost 0,85 m. Tloušťka monolitické železobetonové desky je 0,20 m.</p> <p>Na levé straně je nosná konstrukce rozšířena o 2 ks prefabrikovaných nosníků ŽMP-62 35/98 dl. 6 m.</p>
Ložiska, klouby	
-	<p>Způsob uložení: bezložiskové přímé uložení (lepenka, ocel. plech a pod.) Výrobce: Výrobní typové označení: Datum výroby: - Počet ložisek (ks) - Jmenovitý posun (mm) -</p> <p>Ložiska na mostě nejsou, předpokládá se uložení na lepenku.</p>
Mostní závěry	
-	<p>Typ MDZ: neznámý Výrobce MDZ: Výrobní typové označení: Datum výroby: - Délka MDZ (m) - Jmenovitý posun (mm) -</p> <p>Mostní závěry zřejmě nejsou. Dilatace mostu není přiznaná.</p>
Vozovka	
-	<p>Povrch komunikace: Živice Skladba vozovky: Šířka mezi obrubami: 6.50 m</p> <p>Vozovka na mostě je živičná, povrch ACO. Tloušťka vozovky je cca 0,17 m. Šířka vozovky je 6,50 m. Příčný sklon jednostranný pravý ve směru staniční.</p>
Chodníky	
-	<p>Povrch chodníku: Nezadaný Šířka chodníku: 0.00 m Plocha chodníku: 0.00 m²</p> <p>Chodníky na mostě nejsou.</p>
Římsy, obrubníky, zálivky	
-	<p>Římsy jsou monolitické železobetonové. Vnitřní strana říms plní funkci obruby. Bok levé římsy je vysoký 0,45 m a vyložení římsy je 0,34 m. Výška levé obruby je nulová. Bok pravé římsy je vysoký 0,41 m a vyložení římsy je 0,18 m. Výška pravé obruby je 0,11 m.</p>
Izolační systém NK	
-	<p>Druh penetrace/peč.vrstvy: Druh izolační vrstvy: Typ izolace: vanová Materiál izolace: asfaltové izolační pásy Tloušťka izolace (mm): - Ochrana izolace:</p> <p>Izolace na mostě je pravděpodobně vanová, ukončena fabionem v ozubu římsy.</p>
Zábradlí	
-	<p>Na obou stranách mostu se nachází ocelové trubkové třímadlové zábradlí. Průměr sloupku a horního madla je 75 mm, průměr středních madel je 60 mm. Výška zábradlí na levé straně mostu je 0,98 m, na pravé straně je výška zábradlí 1,02 m.</p>
Dopravní značení, označení objektu	
-	<p>Druh značení: svislé</p> <p>V obou směrech jsou na mostě osazeny tabulky s evidenčním číslem mostu.</p>
Území pod mostem a přístup. cesty	
-	<p>Území pod mostem tvoří nezpevněné koryto potoku Lomnička. Přístupová cesta pod most po</p>

	svazích zemních těles vlevo. Na pravé straně kamenná nábrežní zeď.	
Cizí zařízení		
-	Typ zařízení: ostatní Správce: KČT Značení turistické trasy.	
Odvodnění		
-	Druh odvodnění vozovky: žádné Zaústění odvodnění: Typ odvodňovačů: Výrobce odvodňovačů: Ležaté svody: Svislé svody: Výrobce svodů: Odvodnění mostu je řešeno kombinací podélného a příčného sklonu vozovky. Odvodnění izolace pomocí trubiček.	
Správní údaje		
Archivace projektu: Nezadaná		
Klasifikační stupeň stavu mostu		
Nosná konstrukce: V - Špatný Spodní stavba: V - Špatný Použitelnost: IV - Omezeně použitelné		
Datum provedení poslední HPM(1HPM,MPM): 12.6.2023		
Reprodukční pořizovací hodnota: 0.00 Kč Datum posledního stanovení: -		
<div style="text-align: right;">Dne: Vypracoval - podpis:</div>		
Datum tisku: 21.3.2024 12:24 Vytisknul z BMS: Procházková Zuzana, Ing.		

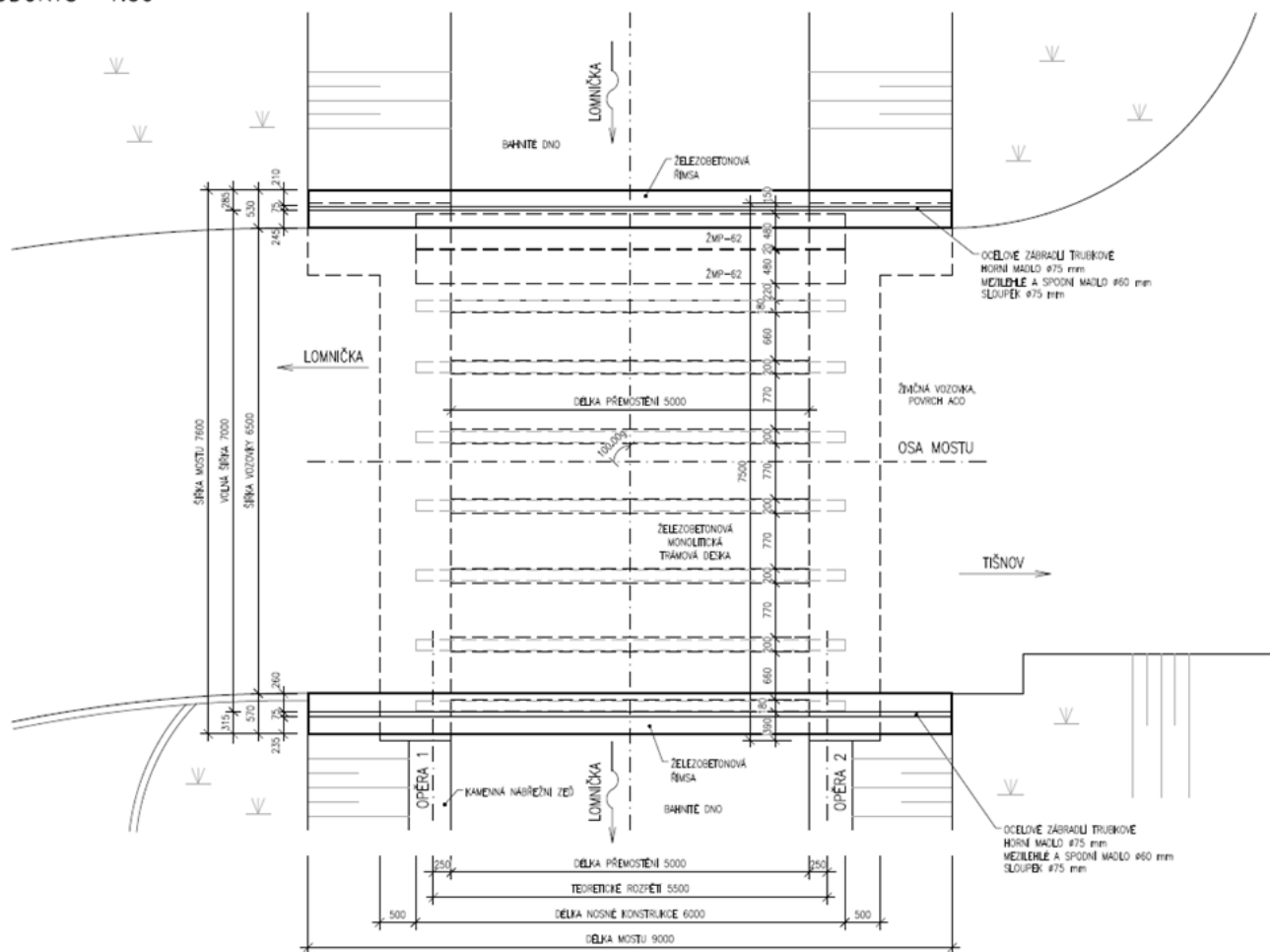
PODÉLNÝ ŘEZ 1:50



3779-2 Podélný řez.PNG

[illegible]

3779-2 Příčný řez.PNG



3779-2 Půdorys.PNG