

Mostní list mostu pozemní komunikace			
Ev.č. mostu:	39711-1		
Název mostu:	Most přes Mlýnskou strouhu v Oleksovičkách		
Místní název:			
Předmět přemostění:	Vodoteč (stálý průtok)		
Převáděná komunikace:	3. třída / 39711		
Název převáděné komunikace:			
Staničení liniové:	0.551 km	Staničení na úseku: 0.551 km	
Rok postavení:	1969		
Rok poslední rekonstrukce:			
Kraj:	Jihomoravský		
Okres:	Znojmo		
Obec (MČ):	Slup		
Katastrální území:	Oleksovičky		
Správce mostu:	kraj Jihomoravský, SÚS Jihomoravského kraje, oblast Západ, cestmistrovství Znojmo		
Zpracovatel mostního listu:			
Zatížitelnost v době uvedení do provozu, způsob a rok stanovení			
Způsob stanovení: $V_n = -$ $V_r = -$ $V_e = -$ $V_{aj}(V_a) = -$ Rok:			
Zatížitelnost současná, způsob a rok stanovení			
Způsob stanovení: N (Způsob stanovení zatížitelnosti neznámý) $V_n = 20.0\text{ t}$ $V_r = 62\text{ t}$ $V_e = 196\text{ t}$ $V_{aj}(V_a) = 12.0\text{ t}$ Rok: 2022			
Základní údaje			
Celkový počet polí: 1		Délka přemostění: 12.00 m	Délka NK: 14.00 m
Šikmost: Kolmý 100.00 g		Volná šířka: 9.00 m	Celková šířka mostu: 9.30 m
Plocha mostu: 130.20 m ²			
Souřadnice mostu		S-JTSK X: -632217 Y: -1203412	WGS: 48.780100°N 16.209674°E
Popis spodní stavby:			
Popis nosné konstrukce:			
9 ks KA-61/12			
Poznámka k nosné konstrukci:			
Ostatní údaje			
Výška mostu nad terénem: 2.30 m		Výška NK nad hladinou vody: 0.00 m	
Q ₁₀₀ : -		Normální hladina vody: 0.40 m	
Navrhovaná hladina NH: - m n.m.		Kontrolní navrhovaná hladina KNH: - m n.m.	
Mostní podpěry křídla a čelní zdi			
-	Počet: 2		
	Typ podpěr: Krajní opěra	Druh: Masivní opěra	Materiál: Prostý beton
	Délka: 9.10 až 9.10 m	Šířka: 1.30 až 1.30 m	Výška: 3.20 až 3.20 m
Nosná konstrukce			
-	Počet polí: 1		
	Šikmá světlost: 12.00 m	Kolmá světlost: 12.00 m	Konstrukční výška: 0.60 m
	Rozpětí: 12.00 m	Šířka NK min.: - m	Šířka NK max.: - m
	Převažující materiál: Předpjatý beton PREFA		Další materiál: Nezanadný
	Druh statického působení: Deska prostá Prefabrikát: KA-61		
Vozovka			
-	Povrch komunikace: Živice	Skladba vozovky:	
	Šířka mezi obrubami: 6.00 m		
Chodníky			
- (Levý chodník)	Povrch chodníku: Beton	Šířka chodníku: 1.25 m	Plocha chodníku: 25.80 m ²
- (Pravý chodník)	Povrch chodníku: Beton	Šířka chodníku: 1.25 m	Plocha chodníku: 25.80 m ²
Svodidla/Zábradelní svodidla			
-	Druh svodidla:	Výrobce:	Délka: - m
	Ocelové zábradlí		
Cizí zařízení			
-	Typ zařízení:	Správce:	
Správní údaje			

Archivace projektu: Nezadaná

Klasifikační stupeň stavu mostu

Nosná konstrukce: IV - Uspokojivý Spodní stavba: IV - Uspokojivý Použitelnost: II - Podmíněně použitelné

Datum provedení poslední HPM(1HPM,MPM): 27.6.2022

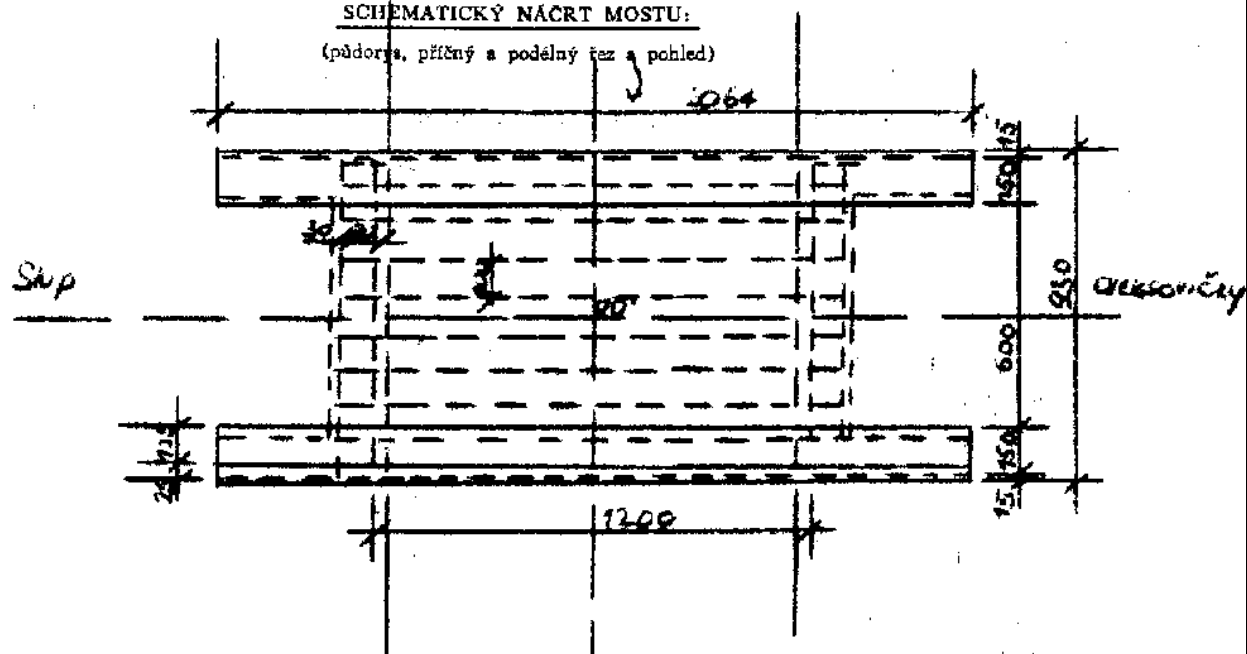
Reprodukční pořizovací hodnota: 0.00 Kč Datum posledního stanovení: -

Dne: Vypracoval - podpis:

Datum tisku: 13.3.2024 09:56 Vytisknul z BMS: Procházková Zuzana, Ing.

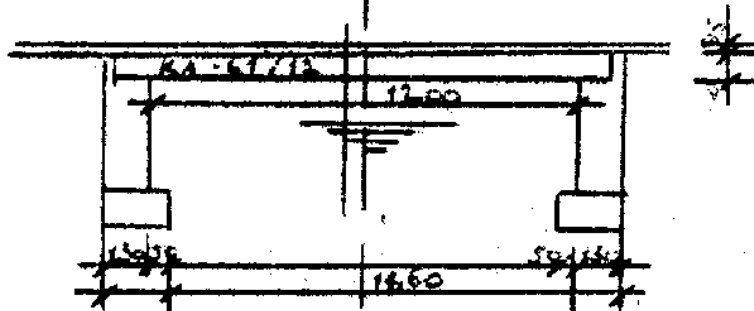
SCHEMATICKÝ NÁČRT MOSTU:

(přodový, příčný a podélný řez a pohled)

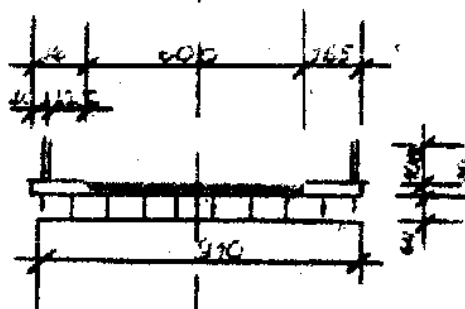


Podélný řez

výška nosníku 1.5m
 výška opěrné stěny 1.5m
 výška zábradlí 1.5m
 výška balustrády 0.5m



Příčný řez



9KS KA-61-12-pro SV 12,00m