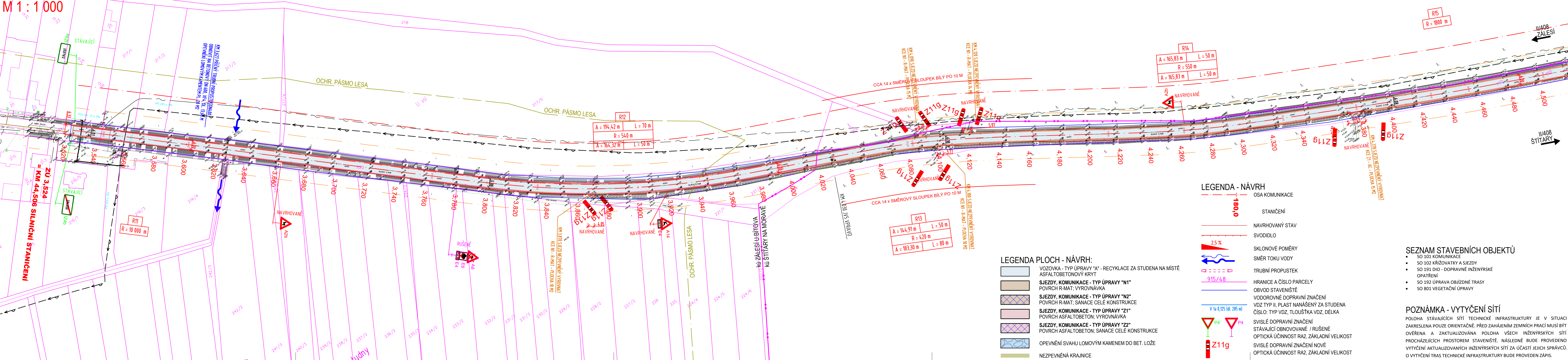
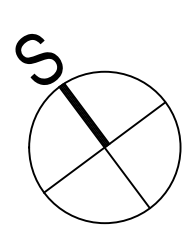


II/408 HRANICE KRAJE - ŠTÍTARY

SITUACE STAVBY (KOORDINAČNÍ) - DÍL 4

M 1 : 1 000



LEGENDA - NÁVRH

- OSA KOMUNIKACE
- STANIČENÍ
- NAVRHOVANÝ STAV
- SVODIDLO
- SKLONOVÉ POMĚRY
- SMĚR TOKU VODY
- TRUBNÍ PROPUSTEK
- HRANICE A ČÍSLO PARCELY
- OBVOD STAVENIŠTĚ
- VODOROVNÉ DOPRAVNÍ ZNAČENÍ
- VDZ TYP II, PLAST NANÁŠENÝ ZA STUDENA
- ČÍSLO: TYP VDZ, TLOUŠŤKA VDZ, DÉLKA
- SVISLÉ DOPRAVNÍ ZNAČENÍ
- STÁVAJÍCÍ OBNOVOVANÉ / RUŠENÉ
- OPTICKÁ ÚČINNOST RA2, ZÁKLADNÍ VELIKOST
- SVISLÉ DOPRAVNÍ ZNAČENÍ NOVÉ
- OPTICKÁ ÚČINNOST RA2, ZÁKLADNÍ VELIKOST

LEGENDA PLOCH - NÁVRH:

- VOZOVKA - TYP ÚPRAVY "A" - RECYKLACE ZA STUDENA NA MÍSTĚ
- ASFALTOBETONOVÝ KRYT
- SJEZDY, KOMUNIKACE - TYP ÚPRAVY "N1"
- POVRCH R-MAT; VYROVNÁVKA
- SJEZDY, KOMUNIKACE - TYP ÚPRAVY "N2"
- POVRCH R-MAT; SANACE CELÉ KONSTRUKCE
- SJEZDY, KOMUNIKACE - TYP ÚPRAVY "Z1"
- POVRCH ASFALTOBETON; VYROVNÁVKA
- SJEZDY, KOMUNIKACE - TYP ÚPRAVY "Z2"
- POVRCH ASFALTOBETON; SANACE CELÉ KONSTRUKCE
- OPEVNĚNÍ SVAHU LOMOVÝM KAMENEM DO BET. LOŽE
- NEZPEVNĚNÁ KRAJNICE

SEZNAM STAVEBNÍCH OBJEKTŮ

- SO 101 KOMUNIKACE
- SO 102 KŘÍŽOVATKY A SJEZDY
- SO 191 DIO - DOPRAVNÍ INŽENÝRSKÉ OPATŘENÍ
- SO 192 ÚPRAVA OBJÍZDNÉ TRASY
- SO 801 VEGETAČNÍ ÚPRAVY

POZNÁMKA - VYTÝČENÍ SÍTÍ

POLOHA STÁVAJÍCÍCH SÍTÍ TECHNICKÉ INFRASTRUKTURY JE V SITUACI ZAKRESLENA POUZE ORIENTAČNĚ. PŘED ZAHÁJENÍM ZEMNÍCH PRACÍ MUSÍ BÝT OVĚŘENA A ZAKTUALIZOVÁNA POLOHA VŠECH INŽENÝRSKÝCH SÍTÍ PROCHÁZEJÍCÍCH PROSTOREM STAVENIŠTĚ. NÁSLEDNĚ BUDE PROVEDENO VYTÝČENÍ AKTUALIZOVANÝCH INŽENÝRSKÝCH SÍTÍ ZA ÚČASTI JEJICH SPRÁVCŮ. O VYTÝČENÍ TRAS TECHNICKÉ INFRASTRUKTURY BUDE PROVEDEN ZÁPIS.

AUTORIZACE		ČÍSLO PARE	
ČÍSLO ZMĚNY	DATUM ZMĚNY	POPIS/OBSAH ZMĚNY	PODPIS

II/408 HRANICE KRAJE - ŠTÍTARY

název akce	
SO 101 KOMUNIKACE, SO 102 SJEZDY A NÁPOJENÍ KOMUNIKACÍ	
stavební objekt	
Správa a údržba silnic Jihomoravského kraje, p. o. Žerotínovo náměstí 449/3 602 00 Brno	objednatel
spolupráce	JIHOMORAVSKÝ kraj
kú Zálesí u Bítova, kú Štítary na Moravě	místo stavby

DTK

DOPRAVNÍ INŽENÝRSKÁ KANCELÁŘ
Bozděchova 1668, 500 02 Hradec Králové
tel : 495 219 036, 495 212 647, fax : 495 221 677
e-mail : dik@dik - hk.cz, http : www.dik-hk.cz

SITUACE STAVBY (KOORDINAČNÍ) - DÍL 4		1 : 1000 měřítko	DSP/PDPS stupeň
ING. MILOŠ BURIANEC kontroloval	ING. PAVEL ŘEHÁK hlavní inženýr projektu	A081/17 číslo zakázky	B.2.4 číslo přílohy
ING. PAVEL ŘEHÁK zodpovědný projektant	vedoucí projektant	10/2017 datum	