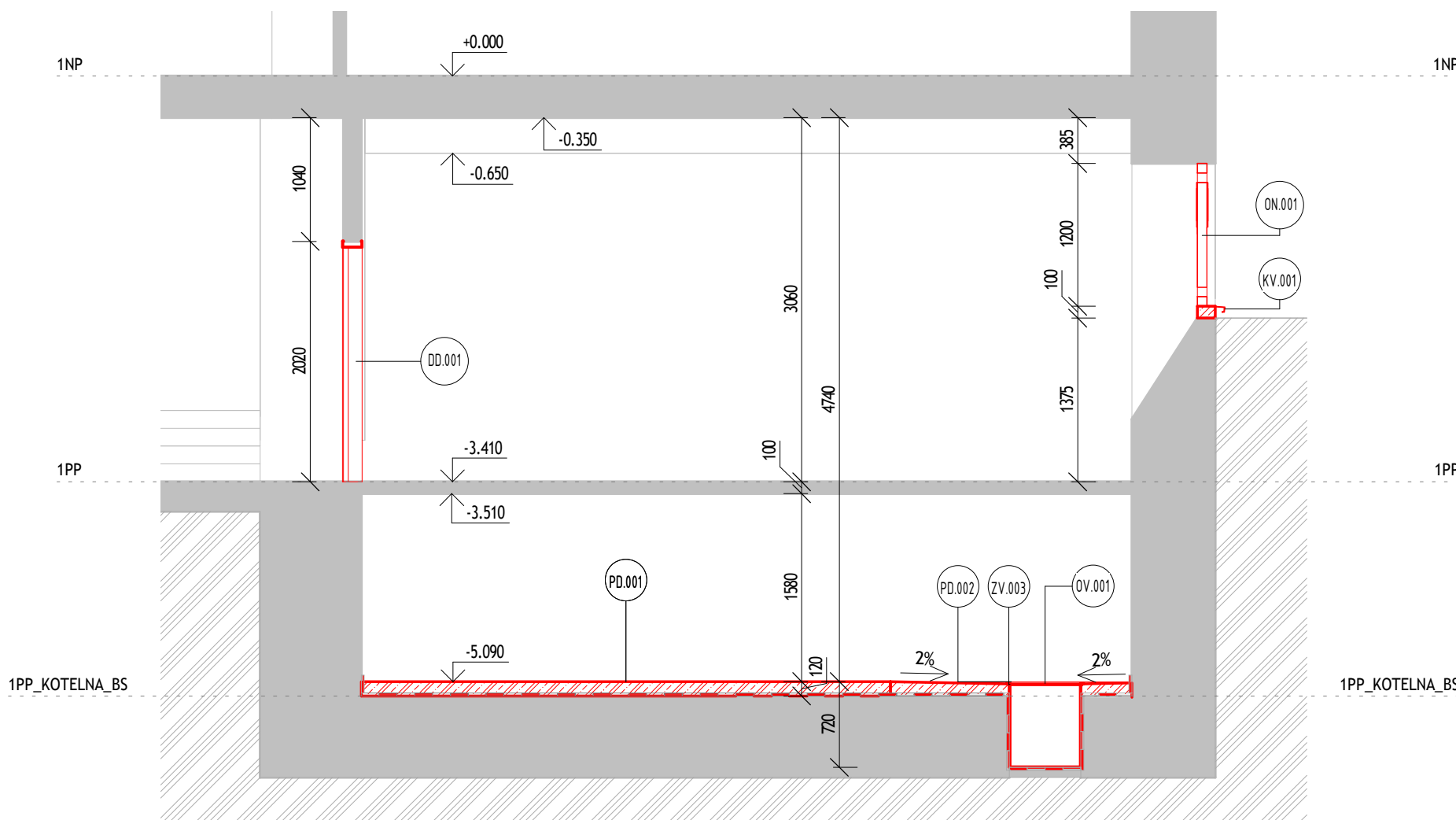


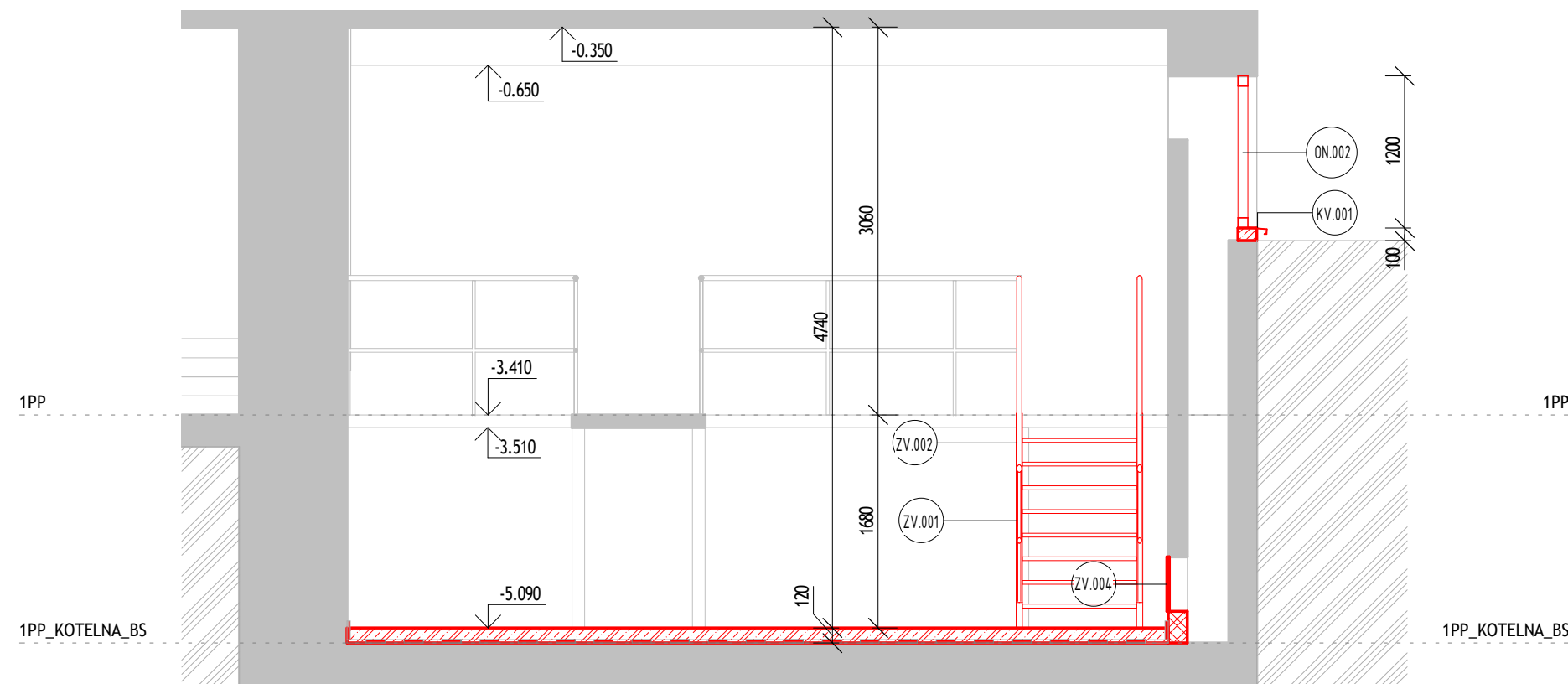
1PP\_NS

1 : 50



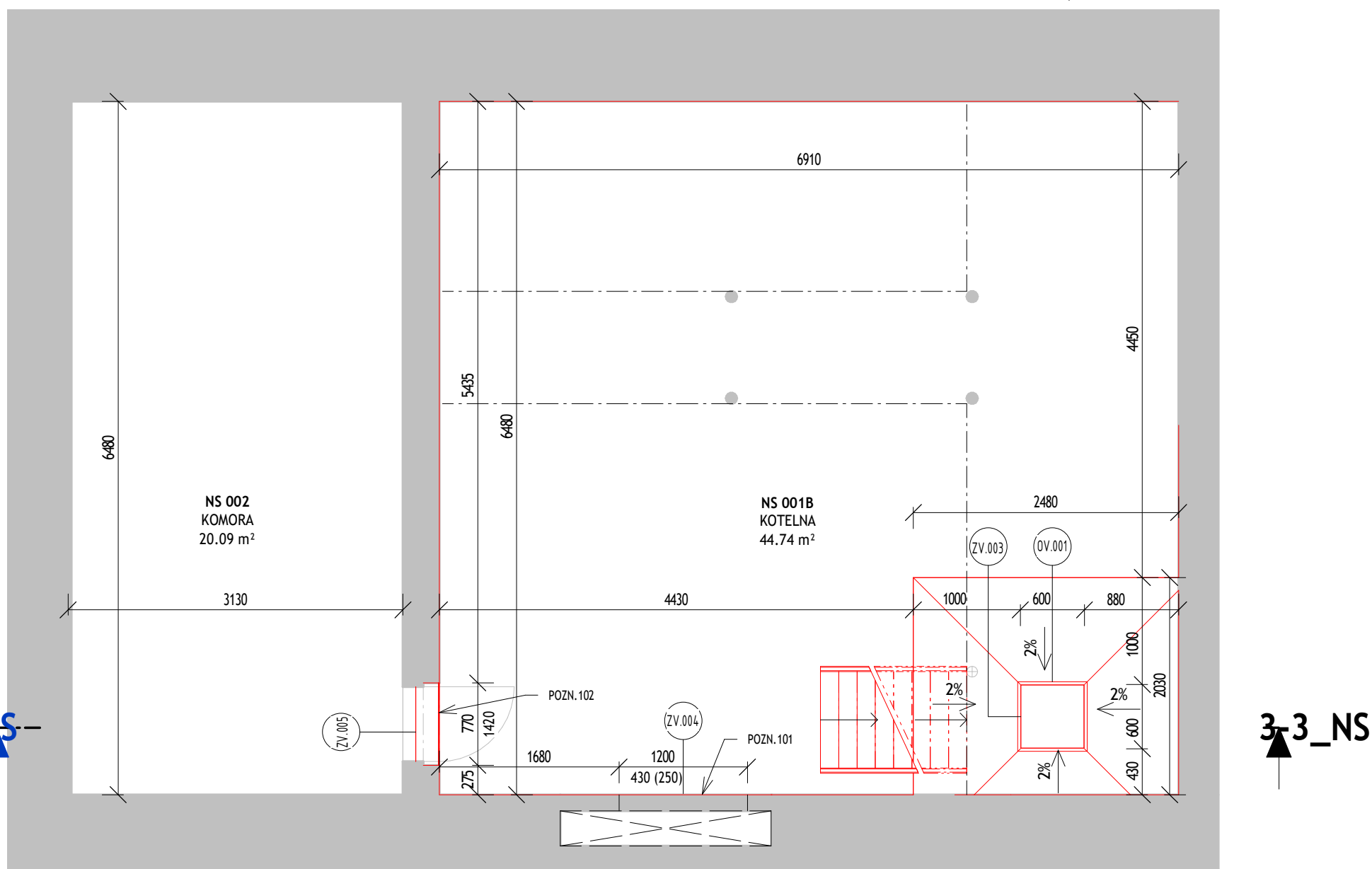
1-1\_NS

1 : 50



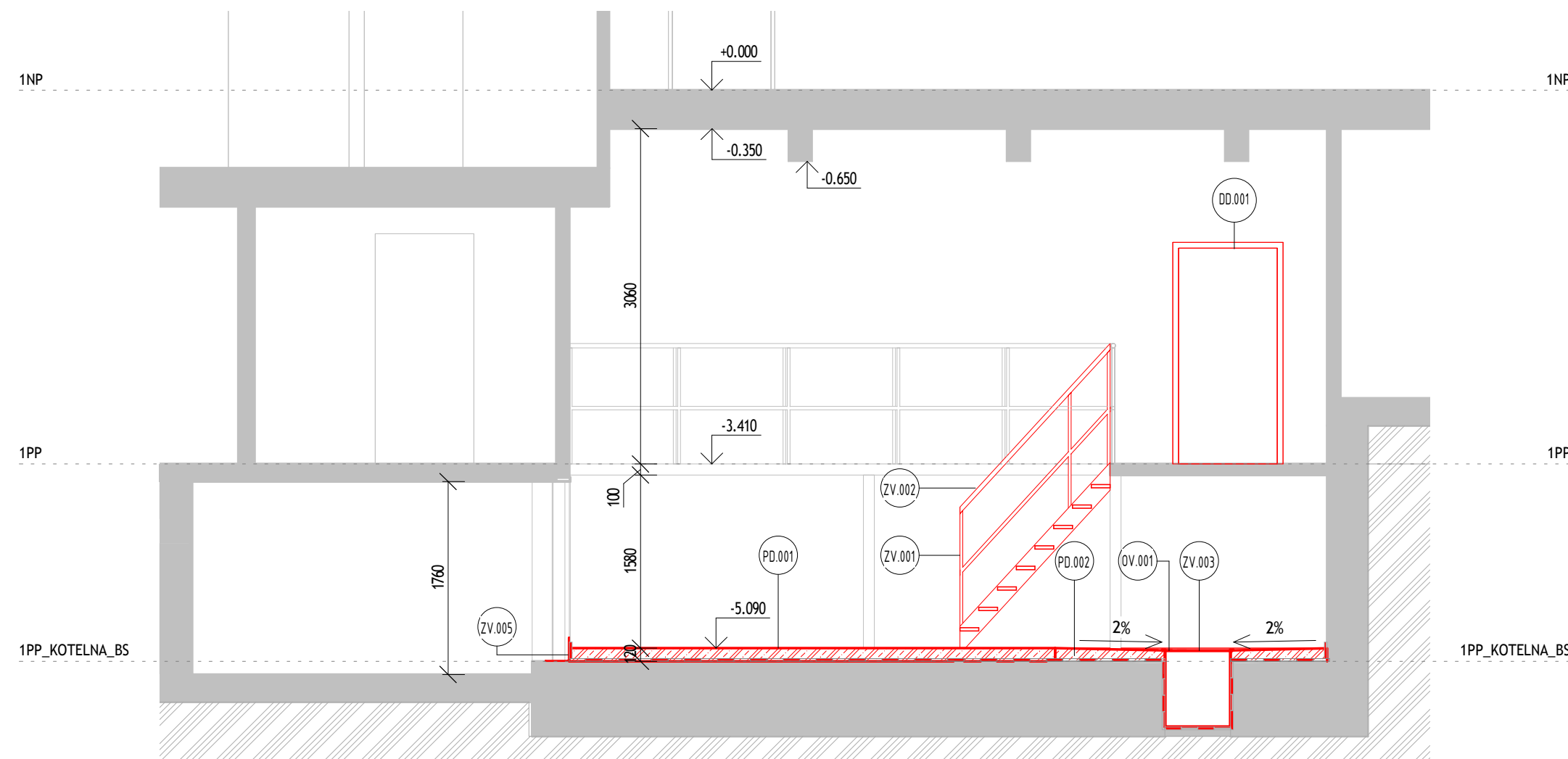
2-2\_NS

1 : 50



1.PP\_KOTELNA\_NS

1 : 50



3-3\_NS

1 : 50

VÝKAZ MÍSTNOSTÍ 1PP NS							
Číslo	NÁZEV	PLOCHA [ m <sup>2</sup> ]	OZN. Č. PODLAHY	POVRCH Č. PODLAHY	POVRCH STĚN	POVRCH STROPŮ	POZNÁMKA
NS 001A	POROROSTOVÁ PLATFORMA	17.6 m <sup>2</sup>	-	NÁTĚR	NÁTĚR	MALBA	
NS 001B	KOTELNA	44.7 m <sup>2</sup>	PD.01; PD.02	DRATKOBETON	NÁTĚR	MALBA	
NS 002	KOMORA	20.1 m <sup>2</sup>	-	STAVAJÍCÍ	NÁTĚR	STAVAJÍCÍ	

LEGENDA BAREVNÉHO ZNAČENÍ

- Bourané konstrukce
- Nové konstrukce
- Stávající konstrukce

LEGENDA MATERIÁLŮ

- BETON - vyztužen - specifikace viz D.1.1.002 Skladby konstrukcí
- BETON C20/25
- Vyzdívký - cihla plná pálená na maltu vápencementovou

POZNÁMKY - NOVÝ STAV

- Tato projektová dokumentace byla zpracována jako dokumentace pro provádění stavby a má část textovou a grafickou (výkresová dokumentace). Dokumentace není určena ani nenahrazuje výrobní, dodavatelskou ani dílenskou dokumentaci.
- Rozměry stávajících konstrukcí jsou předpokládány a jsou kótovány bez omylu (viz bourací stavby). Rozměry vztahované ke stávajícím konstrukcím nutno ověřovat na stavbě, mohou se lišit!
- Nové navrhované stavební konstrukce jsou kótovány v koordinátních rozměrech, bez povrchových úprav.
- Napojení stávajících a nových zděných konstrukcí bude provedeno provázáním zdíva nebo provázáním nerezovými páskami v každé druhé řadě.
- Veškeré stavební úpravy nutno zkoordinovat s vybranými dodavateli profesí. Za celkovou koordinaci stavby s jednotlivými instalacemi prováděnými na stavbě zodpovídá zhotovitel stavby.
- POZN.101 - Dozdění otvoru - cihla plná pálená na maltu VC
- POZN.102 - Zpětná montáž upraveného křídla dveří
- POZN.103 - Požární dotěsnění otvoru - po dokončení nových rozvodů (dle D.1.1.4.x)

LEGENDA ZNAČEK

POŽÁRNĚ BEZPEČNOSTNÍ PŘEPIS  
EW 30 DP3 - C 500 POŽÁRNÍ ODOLNOST OVEŘÍ, VĚTNÉ PŘEPISU POŽADAVKŮ NA JEJICH VYBAVENÍ Z HLEDISKA PŘB

OZNAČENÍ A ROZMĚRY  
OZNAČENÍ OVEŘÍ  
ROZMĚRY OVEŘENÉHO KŘÍDLA - ČISTÉ ROZMĚRY

Revize	Schéma	Paré	Severka
		1	
S-JTSK 0,000 =289,040 m n.n.Bpv			
Investor GYMNÁZIUM BRNO-ŘEČKOVICE, PŘÍSPĚVKOVÁ ORGANIZACE Kontaktní osoba investor GYMNÁZIUM BRNO-ŘEČKOVICE- RNDr. Peter Krupka, Ph.D.		Adresa investora ÚL. TEREZÝ NOVÁKOVÉ 936/2, 621 00 BRNO-ŘEČKOVICE IČ: 48 51 35 12 DIČ: - DS: -	
Generální projektant A PLUS a.s. Hlavní inženýr projektu VIT MOLÉR Zástupce hlavního inženýra projektu TOMÁŠ ZELINKA		Adresa generálního projektanta ČESKÁ 154/12, 602 00, BRNO E.: info@aplus.cz Tel.: +420 542 210 101 IČ: 26236419 DIČ: CZ26236419 DS: ařhm2ž8	
Projektant části PD A PLUS a.s. Zodpovědný projektant VIT MOLÉR Vypracoval HANNA SIMONOVA		Adresa projektanta části PD ČESKÁ 154/12, 602 00, BRNO E.: info@aplus.cz Tel.: +420 542 210 101 IČ: 26236419 DIČ: CZ26236419 DS: ařhm2ž8	
Název stavby GYREC-MODERNIZACE KOTELNY Stupeň DOKUMENTACE PRO PROVÁDĚNÍ STAVBY Název stavebního objektu Kotelna Část Architektonicko-stavební řešení Název výkresu PŮDORYS 1PP, ŘEZY KOTELNY- NOVÝ STÁV Zakázkové číslo 3259		Stavba GYREC-KOT Stupeň DPS Číslo PS-SO SO.101 Označení části D.1.1 Číslo výkresu 203 Revize 00	
Datum 2023-05		Měřítko 1:50	