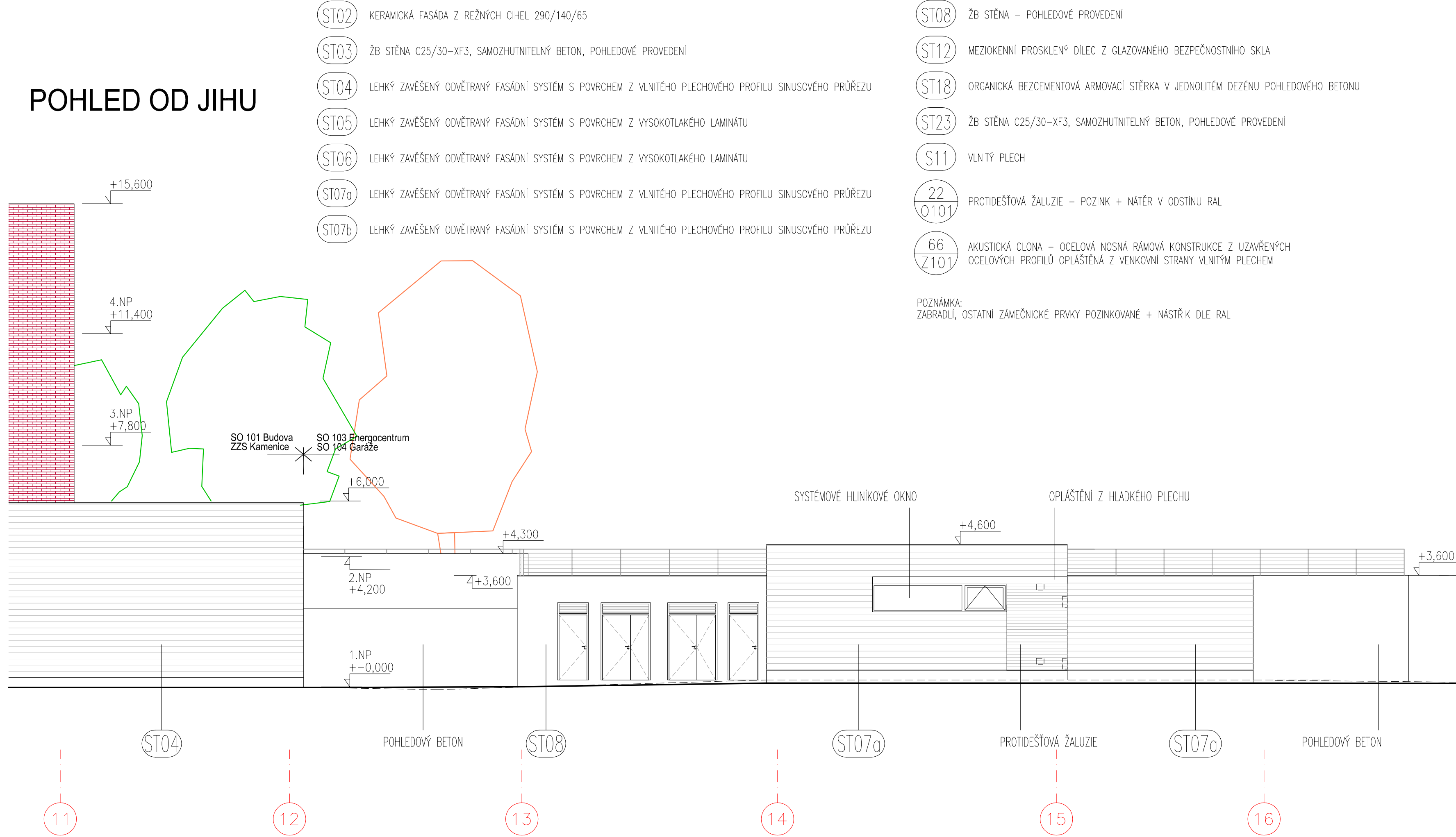
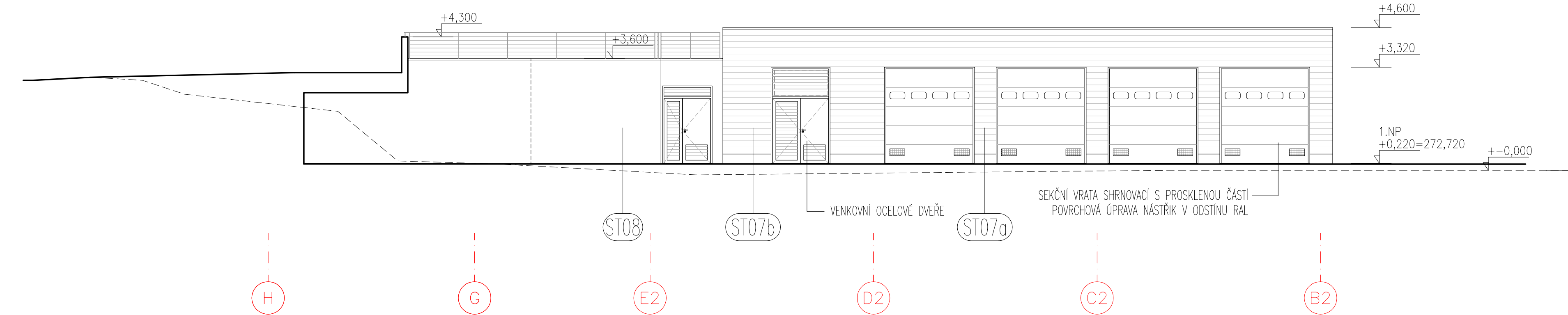


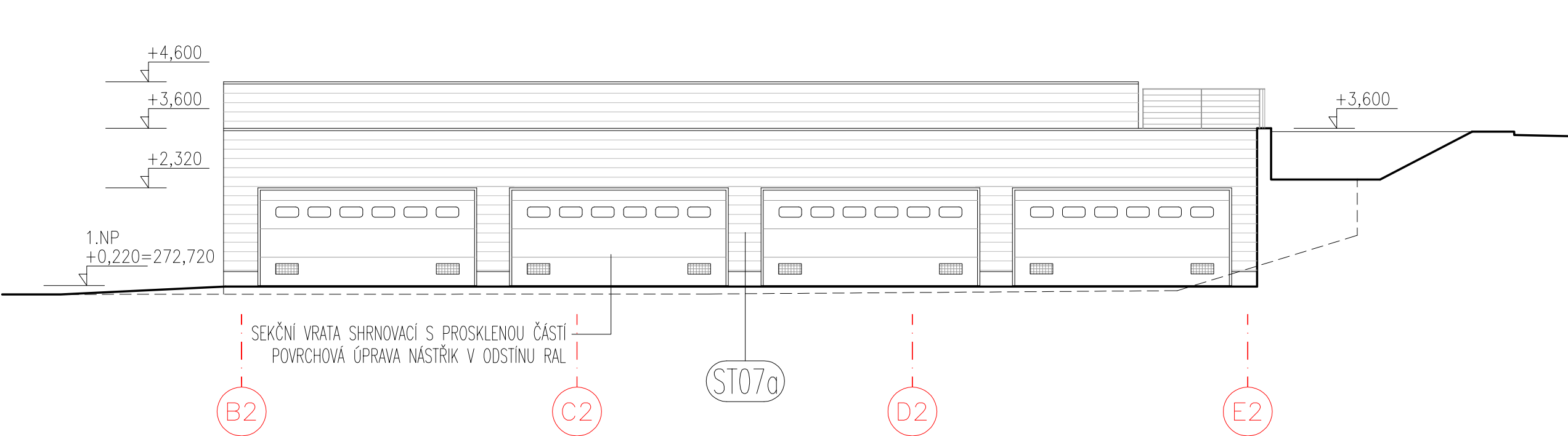
POHLED OD JIHU



POHLED OD ZÁPADU



POHLED OD VÝCHODU



±0,000 = 272.50 m.n.m		AUTOR: ING.ARCH VLADISLAV VRÁNA, ING.ARCH. PAVEL HAVELKA	
HLAVNÍ INŽENÝR PROJEKTU	ING. ARCH. VLADISLAV VRÁNA	atelier	
ZODP.PROJEKTANT	ING. ZBIGNIEW KALETA	2 0 0 2	
VYPRACOVAL	ING. ARCH. HAVELKA, ING. BARTOŠOVÁ	ATELIER 2002 s.r.o., ZACHOVA 6, 60200 BRNO	
KONTROLOVAL	ING. ARCH. VLADISLAV VRÁNA	FORMÁT	5 A4
INVESTOR : ZJS Jmk, p.o., nám. 28. října č. 23, 602 00 Brno, IČ: 00346292		DATUM	SRPEN 2011
NÁZEV AKCE:		STUPEŇ	DPS
Stavba nové budovy ZZS JMK v Brně - Bohunicích		ČÍSLO ZAKÁZKY	A1101/4
OBJEKT:		SPECIALIZACE	F.1.1
SO 103 Energocentrum, SO 104 Garáže			
NÁZEV VÝKRESU		MĚŘÍTKO	ČÍSLO VÝKRESU
POHLEDY		1:100	F.1.1.2.2.7