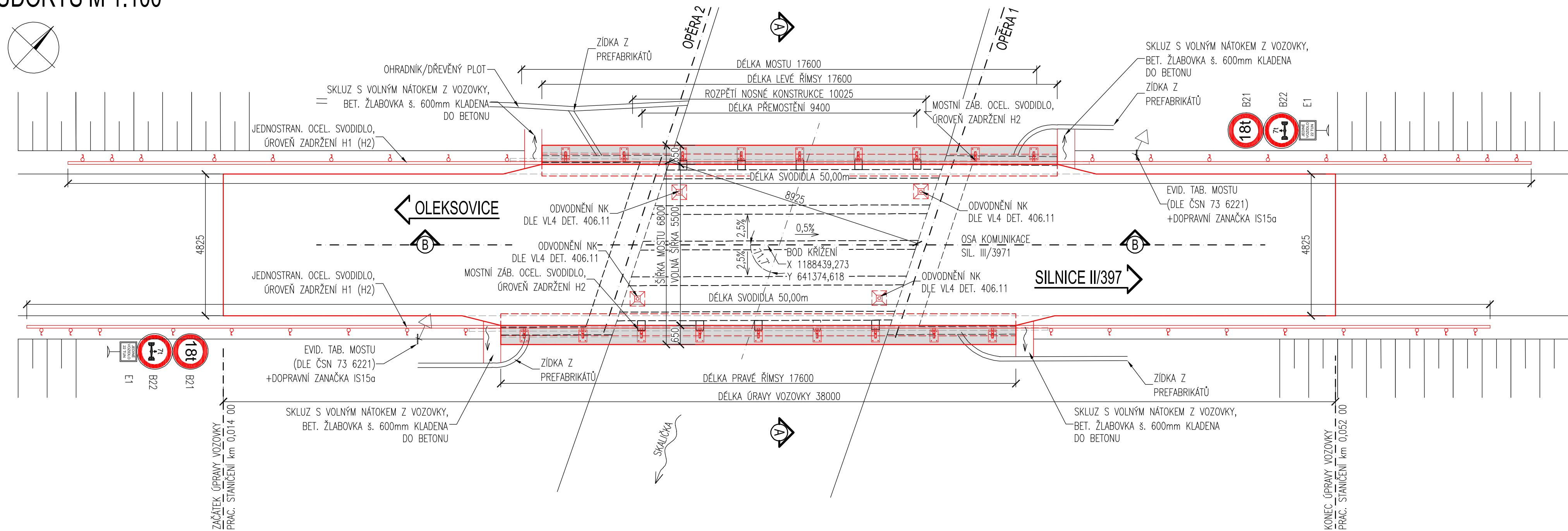
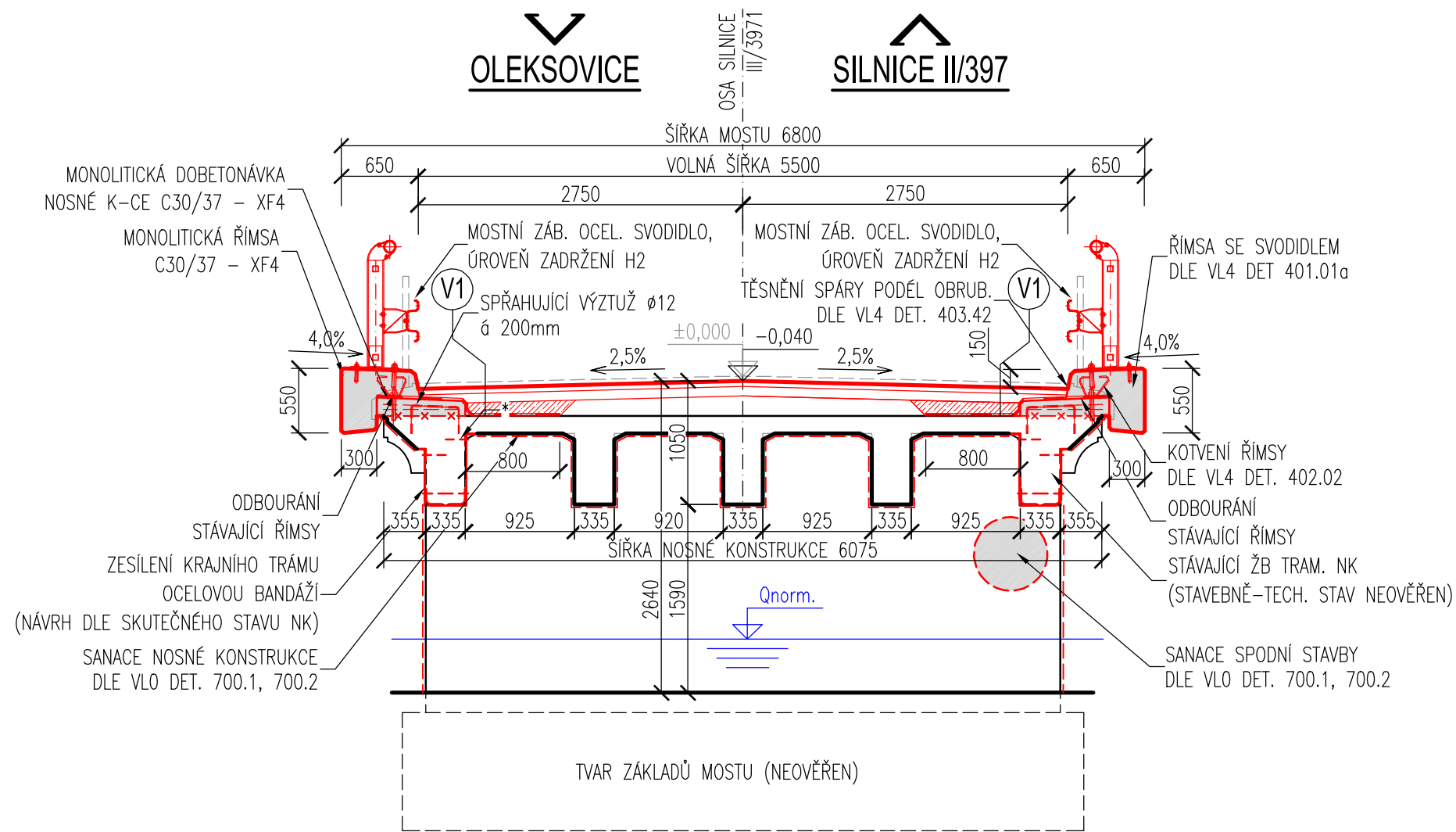


PŘEHLEDNÉ VÝKRESY NOVÉHO STAVU

PŮDORYS M 1:100

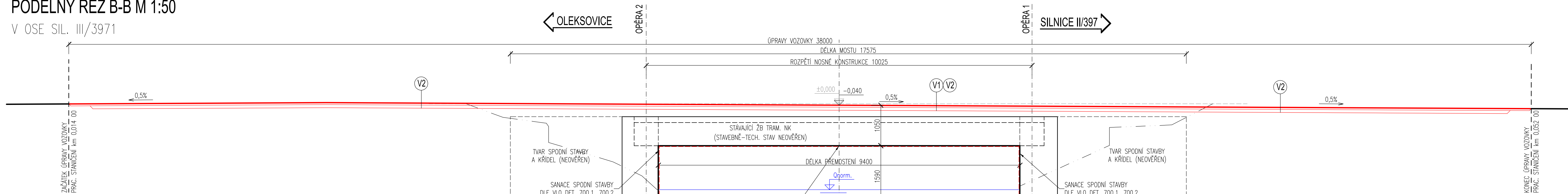


ŘEZ A-A M1:50



PODÉLNÝ ŘEZ B-B M 1:50

V OSE SIL. III/3971



SKLADBA VOZOVKY

- V1 SKLADBA VOZOVKY (16,0m2)
- ACO 11 (MODIF.) TL 50mm (ČSN EN 13108-1)
  - SPOJOVACÍ POSTŘÍK PS-EP 0,15-0,40 kg/m2 (ČSN 73 6129)
  - ACO 22 (MODIF.) TL 80mm (ČSN EN 13108-1)
  - POSTŘÍK INFILTRAČNÍ IP 0,60-1,50 kg/m2 (ČSN 73 6129)
  - MEZEROVITÝ BETON

V2 SKLADBA VOZOVKY (184,0m2)

- ACO 11 (MODIF.) TL 50mm (ČSN EN 13108-1)
- SPOJOVACÍ POSTŘÍK PS-EP 0,15-0,40 kg/m2 (ČSN 73 6129)
- ACO 22 (MODIF.) TL 80mm (ČSN EN 13108-1)
- POSTŘÍK INFILTRAČNÍ IP 0,60-1,50 kg/m2 (ČSN 73 6129)

IZOLACE PROTI ZEMNÍ VLHKOSTI

- \*) PENETRAČNÍ NÁTĚR  
NATAVOVANÉ IZOLAČNÍ PÁSY MODIFIKOVANÉ  
OCHRANNA GEOTEXTILIE
- \*\*) PENETRAČNÍ NÁTĚR  
ASFALTOVÝ NÁTĚR  
OCHRANNA GEOTEXTILIE

- 1xALP  
NAIP  
MIN. 600g/m2
- 1xALP  
2xALN  
MIN. 300g/m2

BETONY DLE ČSN EN 206+A2

- ŽB MONOL. ŘÍMSY  
ŽB MONOL. TRÁMY NOSNÉ KONSTRUKCE  
BETONOVÉ ČÁSTI SPODNÍ STAVBY

- NEOVĚŘENO  
NEOVĚŘENO  
NEOVĚŘENO

- PŘIBETONÁVKA NOSNÉ KONSTRUKCE  
MONOLITICKÉ ŘÍMSY  
PODKLADNÍ BETON

- C30/37 - XD3, XF4  
C30/37 - XD3, XF4  
C12/16 - XA1

-BETONY JSOU OZNAČENY PODLE ČSN EN 206+A2 - BETON, SPECIFIKACE, VLASTNOSTI, VÝROBA A SHODA (73 2403)

POZNÁMKY:

- VÝŠKOVÝ SYSTÉM BpV, POLOHOVÝ SYSTÉM JTSK

<b>ROAD-TRAFFIC</b>		ROAD-TRAFFIC s.r.o. Husova 220 742 83 Klímkovice Česká republika	ID schránky: ykpas86 IČ: 098 73 338 DIČ: CZ09873338 email: info@road-traffic.cz www.road-traffic.cz
INVESTOR:		Správa a údržba silnic Jihomoravského kraje príspevková organizace kraje oblast Zápád Kotkova 3725/24 669 02 Znojmo	ID schránky: k3n58e7 IČ: 709 32 581 Email: zlapad@susjmk.cz www.susjmk.cz
HLAVNÍ INŽENÝR PROJEKTU	Ing. Kristýna Klajmonová, Ph.D.	JEDNATEL SPOLEČNOSTI	doc. Ing. Jan PETRŮ, Ph.D.
ZODPOVĚDNÝ PROJEKTANT	VYPRACOVAL	KONTROLOVAL	
Ing. Kristýna Klajmonová, Ph.D.	Ing. Michal Kostecký	Ing. Kristýna Klajmonová, Ph.D.	
KRAJ: JIHOMORAVSKÝ	POVĚŘENÝ OÚ: ZNOJMO	OBC: OLEKSOVICE	
NÁZEV AKCE:		ČÍSLO ZAKÁZKY	23-003
„Stavební údržba mostu ev.č. 3971-1, Most přes Skaličku před Oleksovicemi“		STUPEŇ	TP
STAVEBNÍ OBJEKT:		DATUM	ÚNOR 2023
Most ev.č. 3971-1		FORMÁT	10 A4 (1050x420)
MĚŘÍTKO		1:100,50	
PŘÍLOHA:		ČÁST:	ČÍSLO PŘÍLOHY:
Přehledný výkres nového stavu			6

DOCUMENT/101 LZE UŽÍVAT POUZE VE SMYSLU PŘEDLOŽENÉ SMLUVY O DÍLO, VÝKRES A JEHO ČÁST. MŮŽE BYT KOPÍROVÁN NEBO JINÝM DŮKLEDEM ROZŠÍŘOVÁN POUZE PO PŘEDCHOZÍ SOHLASU ROAD-TRAFFIC, S.R.O.