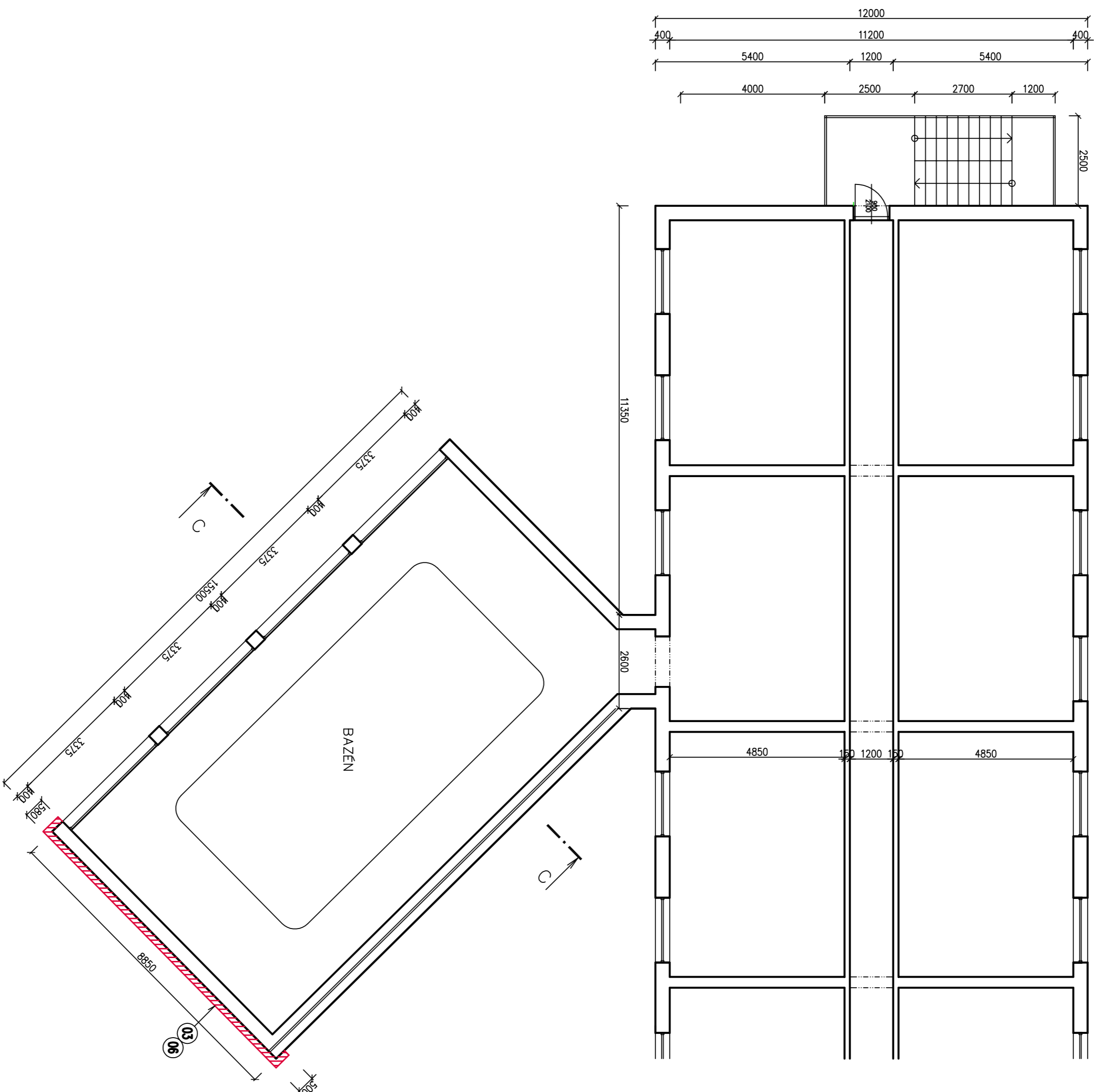


PŮDORYS - NOVÝ STAV



LEGENDA:

02N.	POPS PRVKU	NÁVRAH UPRAV
01	Sokl jižní fasády božánu	Kontakti zateplovací systémem ETICS – zateplení XPS tl. 180 mm, zapustit pod terén 200 mm – u okapových chodníku z zateplovacích ploch, u zpevněných ploch ze žánkové díložky – bez zapustění, ukončit na terénu
03	Hlavní plochy jižní fasády božánu	Kontakti zateplovací systémem ETICS – zateplení MW tl. 180 mm – bráno od hrane soklu po podstatěší řmsu.
06	Terakotové sítkové omítka – zrnitost fasád	Hlavní plochy – zateplení 1,5 mm Brano fasády stejné jako u stěnové fasády objektu – brano oková.
07	Sokl	Sokl – zrnitost 1,5 mm Brano fasády stejné jako u stěnové fasády objektu – brano staratoržová.
08	Klémprské výrobky – deškové svody	Všechny deškové svody z místě zateplení z měkčeného plechu tl. 0,63 (ø 100 mm), demontovatový a repasovaný – nové, namontovatový s užitím produkožných katek.
10	Lapače střešních spávenin – gojgry	Budu demontovatový a po provedení zateplení osazeny na nové pozice s napojením na stěnové trasy dešíkkanalizace.
13	Okapové chodníky	Sypné z vlnoutin – budu dočasné odstraněny uřčeny na mezidoposí a po učenění prací na fasádě a soklu umístěny na plošnosti místo (připadne dále).

LEGENDA PLOCH:

- Stávající zdivo Porotherm tl. 400 mm

Zateplení jižního zdiva objektu bazénu:

HEAVNI PLOCHY – MW tl. 180 mm – úroveň nad soklem po podstřešní římsu
– od úrovně 0,90 m nad terénem a výš

 SOKL – XPS tl.180 mm – do úrovně 0,90 m nad terénem – od úrovně 0,20 m pod terénem (v místě trávníku, nebo sypaného okap.chodníku)

POZNÁMKA:

ZATEPLENÍ FASÁDY JIŽNÍHO ZDÍVA OBJEKTU BAZÉNU – kontaktním systémem ETICS:

Soki – zateplení kontaktním systémem ETICS nenasádkový XPS tl.180 mm (do 900 mm nad terénem) + tenkovrstvá armovaná omítkovina


s fasádčním nátěrem v barvě stávající fasády.

Hlavní plochy zateplení kontaktním zateplovacím systémem ETICS z MW tl.180 mm + tenkovrstvá armovaná omítkovina s fasádním nátěrem v barvě stávající fasády.

VŠEČNNA OSVETĽOVACÍ TĚLESÁ, ZNOMKY, MRŽIŽKY VZT. INSTALÁČNÍ DVÍŘKA V MÍSTĚ NAVRHOVANÉHO ZATEPLENÍ NUTNO ZDEMONTOVAT, EL. INSTALACE A PRŮCHODY PRODLOUŽIT A ZNOVU OSADIT PO PROVEDENÍ ZATEPLENÍ S ARMOVANOU OMÍTKOU.

 $\pm 0,000 = \text{úroveň 1.NP}$

KÓTOVÁNO V MM!

 AC – projekt, Stavecentrum, Dobšická 12, Znojmo, tel. 515244139				
Projektant	Výpracoval	Č. osvědčení	Stupeň PD:	PROJEKT
Ing. Čeleďa	Ing.arch.M.Ludvíkovič	2566/92	Místo:	Tavkovice
STAVEBNÍ ÚPRAVY - SO01 ZATEPLENÍ ČÁSTI HLAVNÍ BUDOVY DOMOVU LESA - TAVKOVICE k.ú. Tavkovice, parc.č.230				Zak. č. Datum:
Investor: Domov u lesa Tavkovice, příspěvková organizace, Tavkovice 153, 671 40 Tavkovice				Měřtko: Č. výkresu:
Dělník:	PIDODRIS BAŽENŮ - NOVÝ STAV			SO01 12