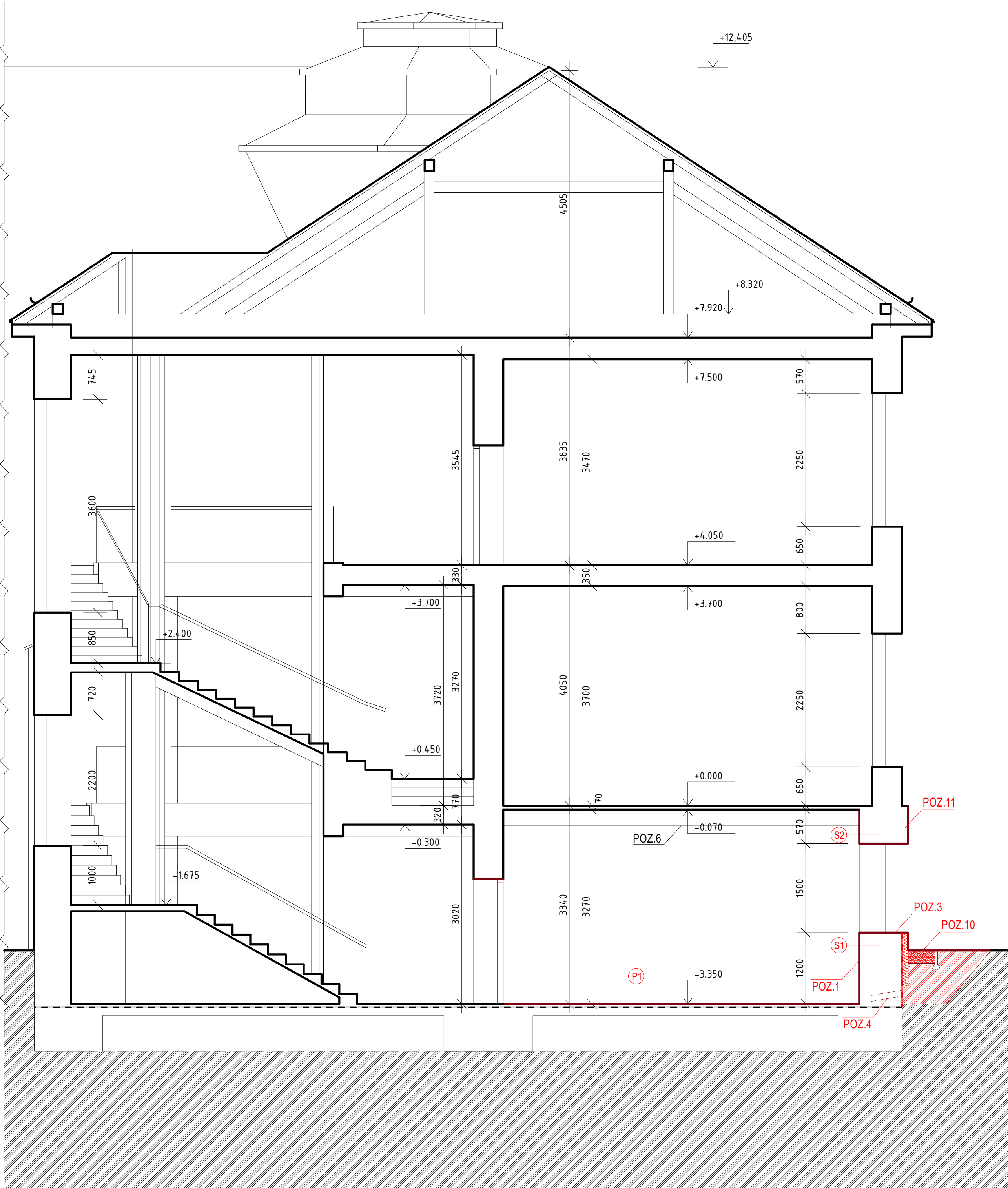


ŘEZ A-A' - NOVÝ STAV



SKLADBY KONSTRUKCÍ:

- S1
- Vnitřní malba
 - Sanační omítka štuková tl. 3mm
 - Sanační omítka jádrová tl. 20-25mm
 - Sanační omítka vyrovnávací tl. cca 15mm(dle potřeby)
 - Sanační omítka podhoz
 - CPP
 - Stávající omítka tl. cca 30mm
 - Lokální vyrovnání
 - Penetrace cementová malta+vodotěsná krystalizační přísada
 - Bitumenová izolace tl. 4 mm
 - lepidlo na bázi bitumenu
 - XPS tl. 40-80mm
 - stěrková hmota vč. výztuže tl.cca 5mm
 - penetrace
 - tenkovrstvá silikonová omítka

- S2 (nad 1,5m)
- Vnitřní malba
 - Štuk tl. 3mm
 - Jádrová omítka tl. 20mm
 - Vyrovnávací omítka tl. cca 15mm (dle potřeby)
 - Omítkový podhoz
 - CPP
 - stávající omítka tl. cca 30mm
 - lepicí hmota
 - EPS 70F/minerální izolace
 - stěrková hmota vč. výztuže
 - penetrace
 - tenkovrstvá omítka

- P1
- PVC (vyšší zátěž) tl. cca 3mm
 - Lepidlo
 - Penetrace
 - Samonivelační stěrka tl. 5-20mm
 - Adhezni můstek
 - Očistění, lokální vyrovnání, sešití atd.
 - Stávající betonové konstrukce tl. cca 70mm
 - HI
 - Beton tl.cca 100mm
 - zemina/kamenivo

- P1.1
- Keramická dlažba tl. 9mm
 - Flexibilní lepidlo tl. 6mm
 - Tekutá HI
 - Penetrace
 - Samonivelační stěrka tl. 5-20mm
 - Adhezni můstek
 - Očistění, lokální vyrovnání, sešití atd.
 - Stávající betonové konstrukce tl. cca 70mm
 - HI
 - Beton tl.cca 100mm
 - zemina/kamenivo

INFORMACE:

- SAMOSTATNĚ JSOU ŘEŠENY DÍLČÍ PROJEKTY PROFESÍ A SPECIALIZACÍ
- PŘI REALIZACI JAKÉKOLIV DÍLČÍ ČÁSTI OBJEKTU JE NUTNÉ POUŽÍVAT KOMPLETNÍ DOKUMENTACI VČETNĚ VŠECH PŘÍLOH
- STYK OKNA S OMÍTKOU BUDE ŘEŠEN POMOCÍ NAPOJOVACÍ APU LIŠTY (I+E)
- U VŠECH OBVODOVÝCH STĚN Z VNITŘNÍ STRANY NA CELOU VÝŠKU STĚNY BUDOU PROVEDENY NOVÉ OMÍTKY (MIMO SOCIÁLNÍ ZAŘÍZENÍ A HLAVNÍ SCHODIŠTĚ). DO VÝŠKY 1,5m BUDOU SANAČNÍ OMÍTKY. VNITŘNÍ STĚNY BUDOU LOKÁLNĚ OPRAVENY.
- V MÍSTĚ SANAČNÍCH OMÍTEK SE NEBUDE POUŽÍVAT SÁDRA PRO PŘÍPOJENÍ ELEKTROINSTALACÍ
- DALŠÍ POTŘEBNÉ INFORMACE - VIZ ČÁST DOKUMENTACE D1 VČETNĚ VÝPISU PRVKŮ/KNIHY STANDARDŮ

LEGENDA HMOT:

- STÁVAJÍCÍ KONSTRUKCE
- NOVÉ STAVEBNÍ KONSTRUKCE
- POROBETONOVÉ TVÁRNICE TL.150 mm
- OKAPOVÝ CHODNÍK-KAČÍREK
- XPS
- HYDROIZOLACE

POZNÁMKY:

- PROVEDENÍ NOVÝCH OMÍTEK PO CELÉ VÝŠCE+SANAČNÍ OMÍTKA DO VÝŠKY 1,5m VIZ. SKLADBA S1 a S2
 - HLAVNÍ UZÁVĚR VODY
 - NOVÉ VENKOVNÍ A VNITŘNÍ PARAPETY
 - VODOROVNÁ INJEKTÁŽ, VE DVOU ŘADÁCH
 - ZPĚTNÁ MONTÁŽ OTOPNÝCH TĚLES
 - STÁVAJÍCÍ TRÁMOVÝ STROP
 - POŽÁRNÍ HYDRANT
 - GABIONOVÁ ZEĎ
 - SCHODIŠTĚ PROVEDENO Z BETONOVÉ DLAŽBY, OPŘENÉ DO ZAHRADNÍHO OBRUBNÍKU
 - PO DOKONČENÍ SANAČNÍCH ÚPRAV PŘELOŽENÍ OKAPOVÉHO CHODNÍKU, ZAHRADNÍ OBRUBNÍK NOVÝ
 - STÁVAJÍCÍ SOKL - KÁMEN
- VZHLEDEM K CELKOVÉ NEROVNOSTI, NEPRÁVÝCH ÚHLŮ JEDNOTLIVÝCH MÍSTNOSTÍ, ODKLON OD SVISLICE, NĚKTERÝCH NEPŘÍSTUPNÝCH MÍST atp. MŮŽE DOCHÁZET K JEDNOTLIVÝM ODCHÝLKÁM OPROTI ZAMĚŘENÉMU STÁVAJÍCÍMU STAVU. V JEDNOTLIVÝCH MÍSTNOSTECH MŮŽE TATO ODCHYLKA BYT AŽ 5%. PŘÍZPŮSOBENO DLE NÁVAZNOSTI NA OSTATNÍ KONSTRUKCE.
 - DĚLKA A VÝŠKA JEDNOTLIVÝCH STUPŇŮ SE LIŠÍ - V PD PŘÍZPŮSOBENY DLE NÁVAZNOSTI NA OSTATNÍ KONSTRUKCE, VIZ JEDNOTLIVÁ PODLAŽÍ.
 - STYKY RŮZNÝCH MATERIÁLŮ PŘETÁHNOUT PLETIVEM/PERLINKOU
 - DRÁŽKY VE ZDIVU PRO INSTALACE BUDOU VYFRÉZOVÁNY, PO MONTÁŽI ZCELA VYPLNIT A VYZTUŽIT PERLINKOU
 - ZA PŘÍPADNÉ ZMĚNY OPROTI SCHVÁLENÉ PROJEKTOVÉ DOKUMENTACÍ, KTERÉ NEBUDOU POTVRZENY/SCHVÁLENY GENERÁLNÍM PROJEKTANTEM STAVBY, NENESE GENERÁLNÍ PROJEKTANT ŽÁDNOU ZODPOVĚDNOST

±0,000 = 184,65 m n. m. bpv / SOUŘADNICOVÝ SYSTÉM S-JTSK

JIHOMORAVSKÝ KRAJ		DOKUMENTACE PRO PROVÁDĚNÍ STAVBY	
Stavebník: Gymnázium Židlochovice příspěvková organizace Tyršova 400, 667 01 Židlochovice Zastoupena: Mgr. Jan Vybrál, ředitel	Autorizační razítko:	<div>Schema:</div>	
Generální projektant: <div></div> Hlavní inženýr projektu: Ing. MICHAL HLAVÁČ			
Akce: <div>REKONSTRUKCE SUTERÉNU BUDOVY GYMNÁZIA ŽIDLOCHOVICE</div> <div>k.ú. Židlochovice, parc.č. 890/1, 892</div>			
Zpracovatel části: OSP spol. s r. o. PROJEKČNÍ KANCELÁŘ Okružní 394, 672 01 Moravský Krumlov E-mail: projekce@osp-mk.cz tel: 515 922 341	Zodpovědný projektant Ing. MICHAL HLAVÁČ	Vypracoval MATEJ HOLUB	Pare:
Objekt (SO):		Datum: DUBEN 2024	
Část PD: D.1.1 Architektonicko-stavební řešení		Zakázkové číslo: A1	
Příloha: Řez A-A' - Nový stav		Formát: DPS	
		Stupeň: Číslo výtisku: 1:50	D.1.1.08