

ŘEZ B-B´ - NOVÝ STAV

INFORMACE:

SAMOSTATNĚ JSOU ŘEŠENY DÍLČÍ PROJEKTY PROFESÍ A SPECIALIZACÍ

-

PŘI REALIZACI JAKÉKOLIV DÍLČÍ ČÁSTI OBJEKTU JE NUTNÉ POUŽÍVAT KOMPLETNÍ DOKUMENTACI VČETNĚ VŠECH PŘÍLOH

-

STYK OKNA S OMÍTKOU BUDE ŘEŠEN POMOCÍ NAPOJOVACÍ APU LIŠTY (I+E)

-

U VŠECH OBVODOVÝCH STĚN Z VNITŘNÍ STRANY NA CELOU VÝŠKU STĚNY BUDOU PROVEDENY NOVÉ OMÍTKY (MIMO SOCIÁLNÍ ZAŘÍZENÍ A HLAVNÍ SCHODIŠTĚ). DO VÝŠKY 1,5m BUDOU SANAČNÍ OMÍTKY. VNITŘNÍ STĚNY BUDOU LOKÁLNĚ OPRAVENY.

-

V MÍSTĚ SANAČNÍCH OMÍTEK SE NEBUDE POUŽÍVAT SÁDRA PRO PŘIPOJENÍ ELEKTROINSTALACÍ

-

DALŠÍ POTŘEBNÉ INFORMACE - VIZ ČÁST DOKUMENTACE D1 VČETNĚ VÝPISU PRVKŮ/KNIHY STANDARDŮ

LEGENDA HMOT:

- STÁVAJÍCÍ KONSTRUKCE
- NOVÉ STAVEBNÍ KONSTRUKCE
- POROBETONOVÉ TVÁRNICE TL.150 mm
- OKAPOVÝ CHODNÍK-KAČÍREK
- XPS
- HYDROIZOLACE

POZNÁMKY:

1.

PROVEDENÍ NOVÝCH OMÍTEK PO CELÉ VÝŠCE+SANAČNÍ OMÍTKA DO VÝŠKY 1,5m VIZ. SKLADBA S1 a S2
2.

HLAVNÍ UZÁVĚR VODY
3.

NOVÉ VENKOVNÍ A VNITŘNÍ PARAPETY
4.

VODOROVNÁ INJEKTÁŽ, VE DVOU ŘADÁCH
5.

ZPĚTNÁ MONTÁŽ OTOPNÝCH TĚLES
6.

STÁVAJÍCÍ TRÁMOVÝ STROP
7.

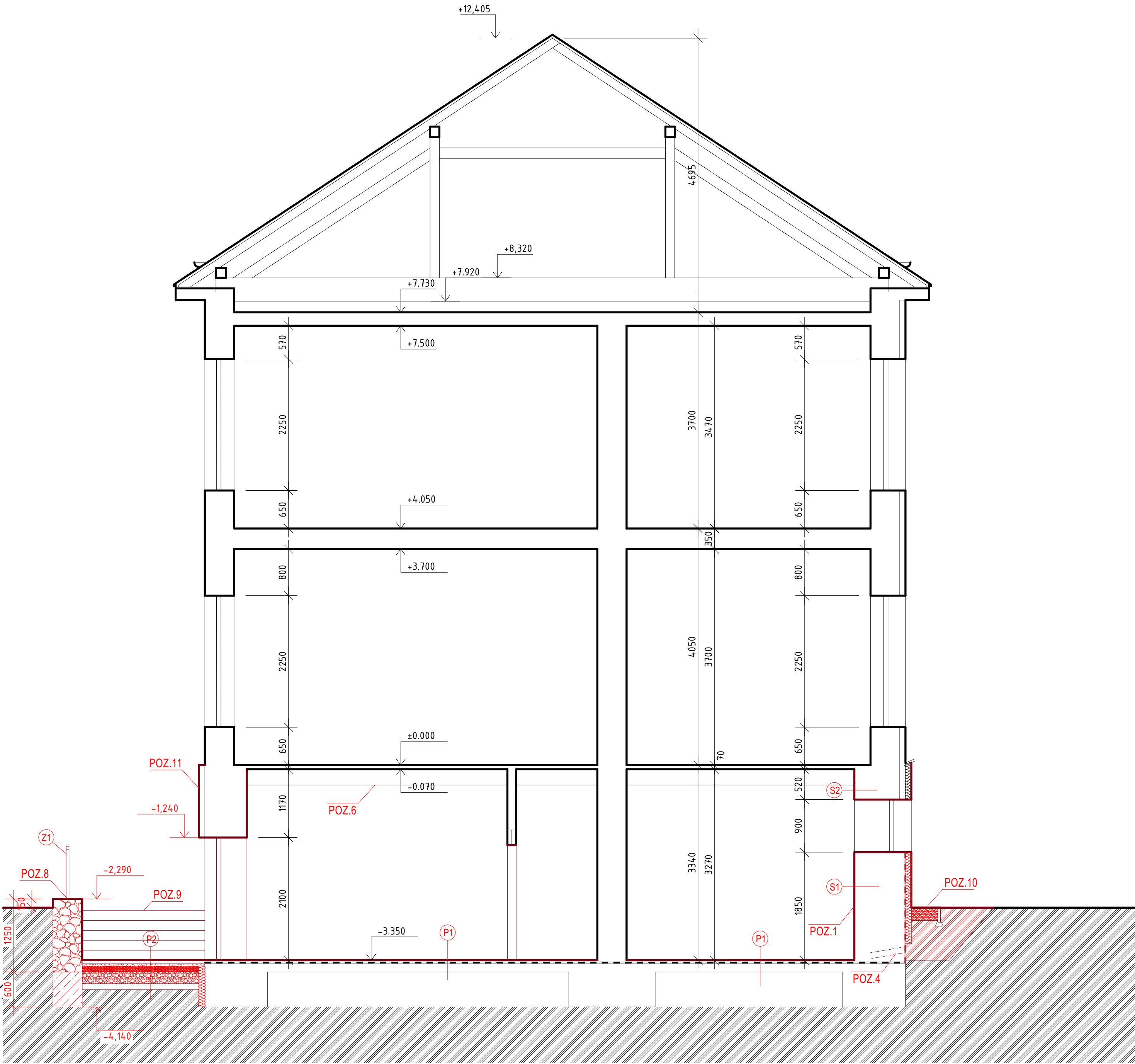
POŽÁRNÍ HYDRANT
8.

GABIONOVÁ ZEď
9.

SCHODIŠTĚ PROVEDENO Z BETONOVÉ DLAŽBY, OPŘENÉ DO ZAHRADNÍHO OBRUBNÍKU
10.

PO DOKONČENÍ SANAČNÍCH ÚPRAV PŘELOŽENÍ OKAPOVÉHO CHODNÍKU, ZAHRADNÍ OBRUBNÍK NOVÝ
11.

STÁVAJÍCÍ SOKL- KÁMEN
- VZHLEDEM K CELKOVÉ NEROVNOSTI, NEPRÁVÝCH ÚHLŮ JEDNOTLIVÝCH MÍSTNOSTÍ, ODKLON OD SVISLICE, NĚKTERÝCH NEPŘÍSTUPNÝCH MÍST atp. MŮŽE DOCHÁZET K JEDNOTLIVÝM ODCHYLKÁM OPROTI ZAMĚŘENÉMU STÁVAJÍCÍMU STAVU. V JEDNOTLIVÝCH MÍSTNOSTECH MŮŽE TATO ODCHYLKA BÝT AŽ 5%. PŘÍZPŮSOBENO DLE NÁVAZNOSTI NA OSTATNÍ KONSTRUKCE. DÉLKA A VÝŠKA JEDNOTLIVÝCH STUPŇŮ SE LIŠÍ - V PD PŘÍZPŮSOBENY DLE NÁVAZNOSTI NA OSTATNÍ KONSTRUKCE, VIZ JEDNOTLIVÁ PODLAŽÍ.
- STYKY RŮZNÝCH MATERIÁLŮ PŘETÁHNOUT PLETIVEM/PERLINKOU
- DRÁŽKY VE ZDIVU PRO INSTALACE BUDOU VYFRÉZOVÁNY, PO MONTÁŽI ZCELA VYPLNIT A VYZTUŽIT PERLINKOU
- ZA PŘÍPADNÉ ZMĚNY OPROTI SCHVÁLENÉ PROJEKTOVÉ DOKUMENTACÍ, KTERÉ NEBUDOU POTVRZENY/SCHVÁLENY GENERÁLNÍM PROJEKTANTEM STAVBY, NENESE GENERÁLNÍ PROJEKTANT ŽÁDNOU ZODPOVĚDNOST



SKLADBY KONSTRUKCÍ:

- S1

- Vnitřní malba

- Sanační omítka štuková

- Sanační omítka jádrová

- Sanační omítka vyrovnávací

- Sanační omítka podhoz

- CPP

- Stávající omítka

- Lokální vyrovnání

- Penetrace cementová malta+vodotěsná krystalizační přísada

- Bitumenová izolace

- Lepidlo na bázi bitumenu

- XPS

- stěrková hmota vč. výztuže

- penetrace

- tenkovrstvá silikonová omítka

tl. 3mm

tl. 20-25mm

tl. cca 15mm(dle potřeby)

tl. 4 mm

tl. 40-80mm

tl.cca 5mm

- S2 (nad 1,5m)

- Vnitřní malba

- Štuk

- Jádrová omítka

- Vyrovnávací omítka

- Omítkový podhoz

- CPP

- stávající omítka

- lepicí hmota

- EPS 70F/minerální izolace

- stěrková hmota vč. výztuže

- penetrace

- tenkovrstvá omítka

tl. 3mm

tl. 20mm

tl. cca 15mm (dle potřeby)

- P1

- PVC (vyšší zátěž)

- Lepidlo

- Penetrace

- Samonivelační stěrka

- Adhezní můstek

- Očištění, lokální vyrovnání, sešití atd.

- Stávající betonové konstrukce

- HI

- Beton

- zemina/kamenivo

tl. cca 3mm

tl. 5-20mm

tl. cca 70mm

tl.cca 100mm

- P1.1

- Keramická dlažba

- Flexibilní lepidlo

- Tekutá HI

- Penetrace

- Samonivelační stěrka

- Adhezní můstek

- Očištění, lokální vyrovnání, sešití atd.

- Stávající betonové konstrukce

- HI

- Beton

- zemina/kamenivo

tl. 9mm

tl. 6mm

tl. 5-20mm

tl. cca 70mm

tl.cca 100mm

- P2

- Zámková dlažba

- Kladecí vrstva frakce 4/8

- Drcené kamenivo frakce 8/16

- Drcené kamenivo frakce 16/32

- Štěrkopísek frakce 0/8

tl.60mm

tl.40mm

tl.100mm

tl.200 mm

tl.100 mm

±0,000 = 184,65 m n. m. bpv / SOUŘADNICOVÝ SYSTÉM S-JTSK			
JIHOMORAVSKÝ KRAJ		DOKUMENTACE PRO PROVÁDĚNÍ STAVBY	
Stavebník: Gymnázium Židlochovice příspěvková organizace Tyršova 400, 667 01 Židlochovice Zastoupena: Mgr. Jan Vybrál, ředitel		Autorizační razítko:	
Generální projektant: <div></div> Hlavní inženýr projektu: Ing. MICHAL HLAVÁČ		Schema: 	
Akce: <b>REKONSTRUKCE SUTERÉNU BUDOVY GYMNÁZIA ŽIDLOCHOVICE</b> k.ú. Židlochovice, parc.č. 890/1, 892			
Zpracovatel částí: <b>OSP spol. s r. o.</b> PROJEKČNÍ KANCELÁŘ Okružní 394, 672 01 Moravský Krumlov E-mail: projekce@osp-mk.cz tel: 515 922 341		Zodpovědný projektant Ing. MICHAL HLAVÁČ	
Objekt (SO):		Vypracoval MATEJ HOLUB	
Část PD: D.1.1 Architektonicko-stavební řešení		Datum: DUBEN 2024	
Příloha: Řez B-B' - Nový stav		Zakázkové číslo: A1	
		Formát: DPS	
		Stupeň: Číslo přílohy 1:50 <b>D.1.1.09</b>	