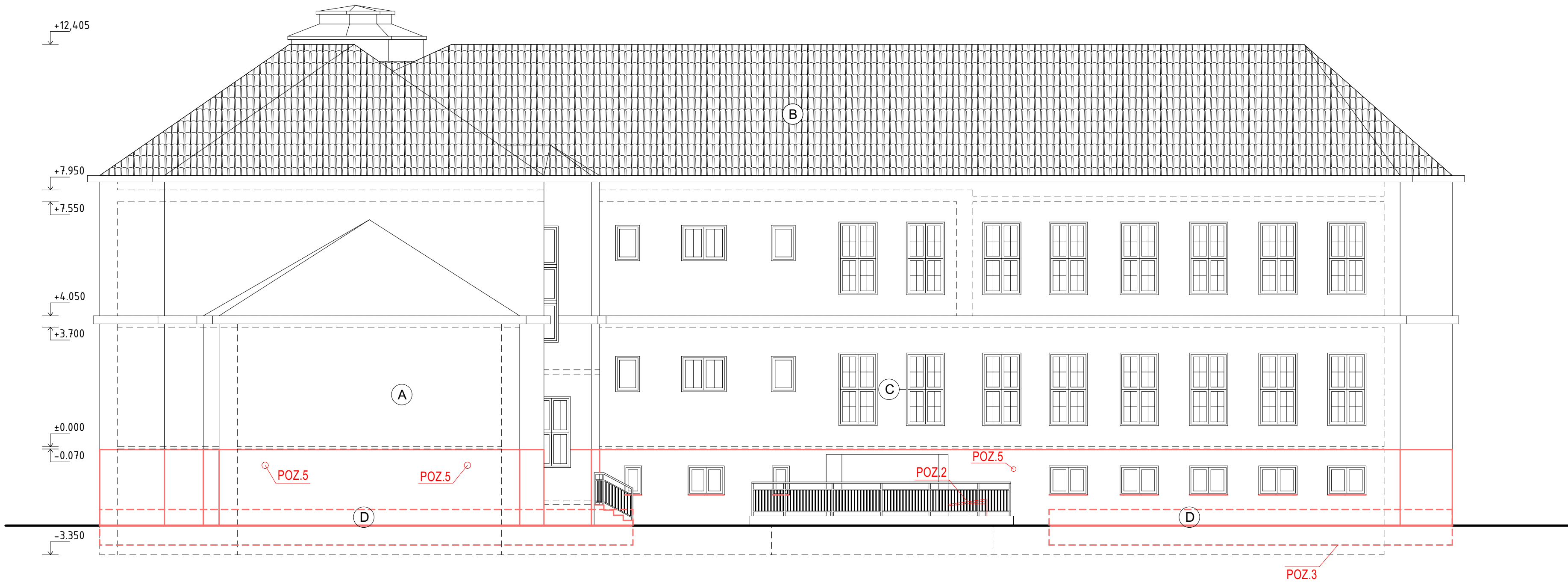
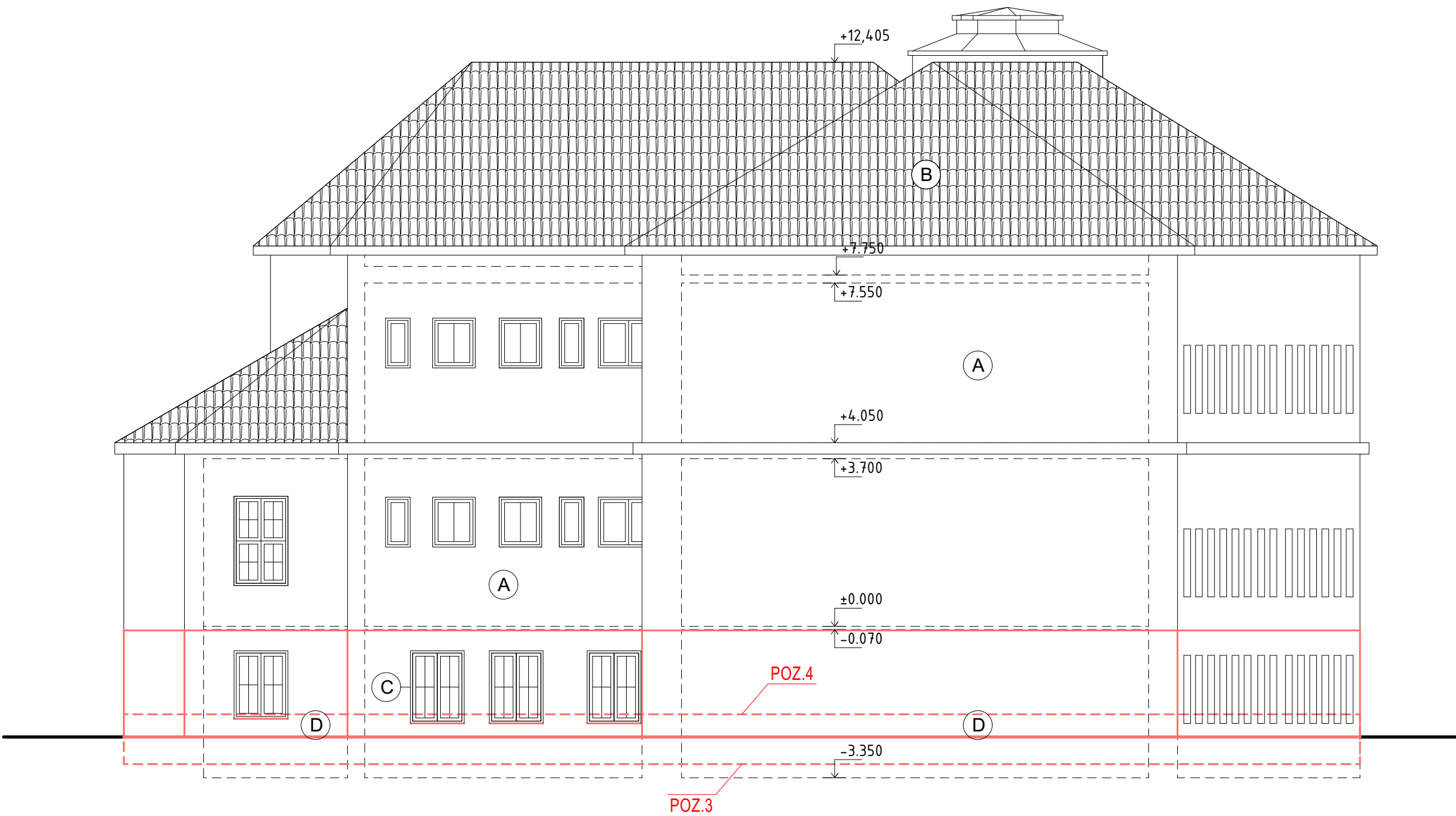


SEVERNÍ POHLED



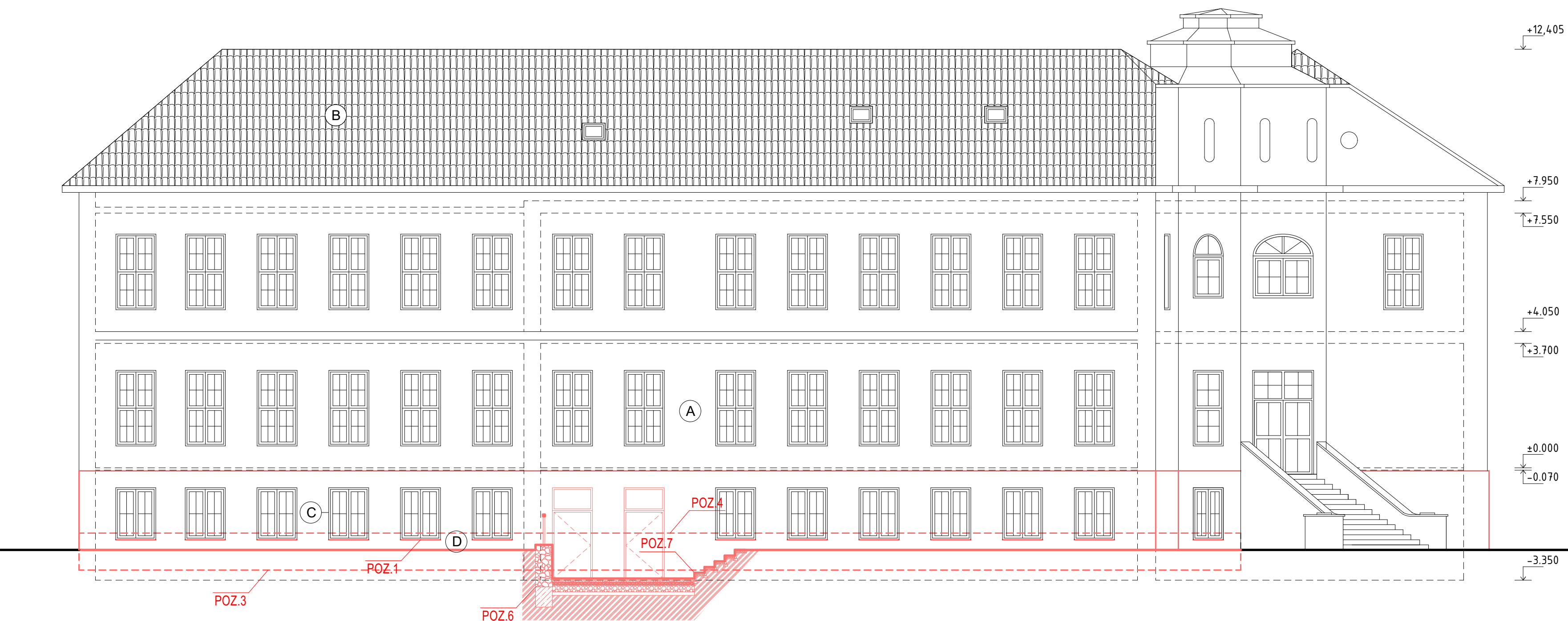
ZÁPADNÍ POHLED



VÝCHODNÍ POHLED



JIŽNÍ POHLED




POZNÁMKY:

- NOVÉ VENKOVNÍ PARAPETY
- NOVÝ BEZBARIÉROVÝ PŘÍSTUP DO OBJEKTU-ŠIKMÁ SCHODIŠŤOVÁ PLOŠINA
- SPODNÍ HRANA XPS (600 mm POD TERÉN)
- ZATEPLENÍ SOKLOVÉ ČÁSTI ZDIVA, V NÁVAZNOSTI NA STÁVAJÍCÍ FASÁDU
NUTNO PŘETÁHNOUT ZNOVU LEPIDLEM, VČ. VÝZTUŽNÉ SÍTĚ A PROVÉST
NOVOU TENKOVRSŤOVOU OMÍTKU
- MŘÍŽKA NOVÉ VZT
- GABIONOVÁ ZEĎ
- SCHODIŠTĚ PROVEDENO Z BETONOVÉ DLAŽBY, OPŘENÉ DO ZAHRADNÍHO OBRUBNÍKU

LEGENDA:

- A** - STÁVAJÍCÍ FASÁDA S FASÁDNÍM NÁTĚREM SVĚTLE ZELENÉ BARVY
B - STÁVAJÍCÍ KRYTINA KERAMICKÁ PÁLENÁ, CIHLOVÉ ČERVENÁ
C - STÁVAJÍCÍ PLASTOVÉ VÝPLNĚ OTVORŮ
D - CERTIFIKOVANÝ ZATEPLOVACÍ SYSTÉM SOKLU (TŘÍDA A)
TENKOVRSŤVÁ SILIKONOVÁ OMÍTKA, ZRNO 1,5 mm.
ODSTÍN SVĚTLÉ ŠEDÁ

±0,000 = 184,65 m n. m. bvp / SOURADNICOVÝ SYSTÉM S-JTSK

JIHOMORAVSKÝ KRAJ		DOKUMENTACE PRO PROVÁDĚNÍ STAVBY									
Stavebník: Gymnázium Židlochovice příspěvková organizace Tyršova 400, 687 01 Židlochovice Zastoupena: Mgr. Jan Vybíral, ředitel	Autorizační razítko:										
Generální projektant: 											
Hlavní inženýr projektu: Ing. MICHAL HLAVÁČ											
Akce: REKONSTRUKCE SUTERÉNU BUDOVY GYMNÁZIA ŽIDLOCHOVICE k.ú. Židlochovice, parc.č. 890/1, 892											
Zpracovatel části: OSP spol. s r. o. PROJEKČNÍ KANCELÁŘ Okružní 394, 672 01 Moravský Krumlov E-mail: projekce@osp-mk.cz tel. 515 352 341	Zodpovědný projektant Ing. MICHAL HLAVÁČ	Vypracoval MATEJ HOLUB	Paré: <table><tr><td>Datum:</td><td>DUBEN 2024</td></tr><tr><td>Zakázkové číslo:</td><td>A0</td></tr><tr><td>Formát:</td><td>DPS</td></tr><tr><td>Stupeň:</td><td>Časový plán</td></tr></table>	Datum:	DUBEN 2024	Zakázkové číslo:	A0	Formát:	DPS	Stupeň:	Časový plán
Datum:	DUBEN 2024										
Zakázkové číslo:	A0										
Formát:	DPS										
Stupeň:	Časový plán										
Objekt (SO):	Část PD: D.1.1 Architektonicko-stavební řešení		1:100								
Příloha: Pohledy - Nový stav		D.1.1.10									