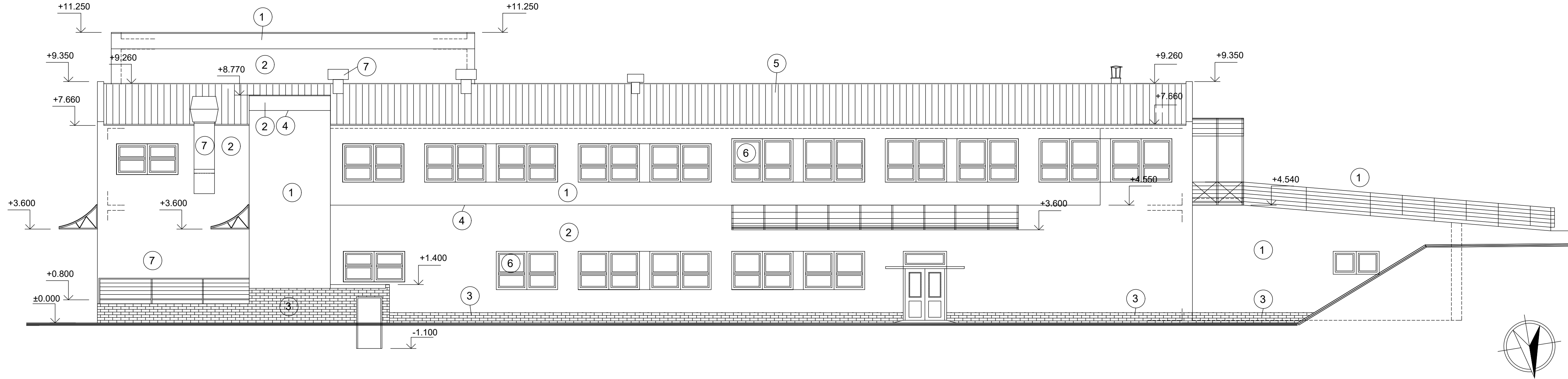


POHLED JIHOZÁPADNÍ
1:100



LEGENDA POVRCHOVÝCH ÚPRAV

- ① OMÍTKA BETADEKOR (STOMIX), BARVA-ODSTÍN KUKUŘIČNÁ ŽLUŤ (S 0540-Y1C
- ② OMÍTKA BETADEKOR (STOMIX), BARVA BÍLÁ
- ③ SOKL- OBKLAD KERAMICKÝ 100/250 MM - BARVA TMAVÝ OKR - REZ
- ④ HLOUBENÉ NUTY (RÝHY) V OMÍTCE HL. 1 CM, Š. 2 CM
- ⑤ STŘEŠNÍ KRYTINA-TRAPÉZOVÉ PLECHY- BARVA HNĚDOČERVENÁ RAL 3011
- ⑥ VÝPLNĚ OTVORŮ (OKNA, DVEŘE) PLAST-
RÁM - JEMNÝ DEKOR , HNĚDOČERVENÁ RAL 3011 , KŘÍDLA - POVRCH HLADKÝ
- ⑦ ZÁMEČNICKÉ A KLEMPÍŘSKÉ VÝROBKY - BARVA HNĚDOČERVENÁ RAL 3011

Akce: Modernizace stravovacího provozu Nemocnice Kyjov

Umístění: Strážovská 1247/22, 697 01 Kyjov

Investor: Nemocnice Kyjov, příspěvková organizace, Strážovská 1247/22, 697 01 Kyjov

Proiectura Dana s.r.o
PROJEKCE - INŽENÝRING - REALIZACE
U tunelu 152, Senohraby 251 66
IČ: 17219787, DIČ: CZ17219787
tel. +420 734 745 727, info@proiecturadana.cz

Projektant: Tímon Švnacer

Zodp. projektant: Ing. Michal Nečas

Autor. projektant: Ing. Petr Lorenz CSc.

NA TUTO DOKUMENTACI SE VZTAHUJÍ AUTORSKÁ PRÁVA, NENÍ URČENA PRO ZHOTOVENÍ KOPIÍ A JAKÝCHKOLIV REPRODUKCI BEZ SOUHLASU PROIEKTURA DANA s.r.o.

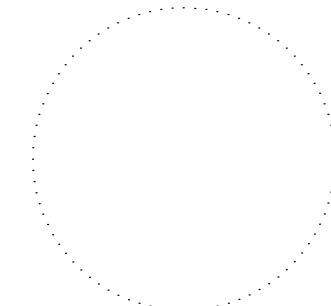
Stupeň: Realizační dokumentace

Číslo zakázky: 24015

Část PD: D.1.1

Obsah:

POHLED JIHOZÁPADNÍ - SSTAV



Datum: 7/2024

Měřítko: 1:100

Formát: 3x44

Číslo přílohy:

D.1.1-05

Paré: