

LEGENDA:

 **A15**
PŘECHODNÉ DOPRAVNÍ ZNAČENÍ

 **IP4b**
STÁLÉ DOPRAVNÍ ZNAČENÍ

 TRASA POSUVNÉHO PRACOVNÍHO MÍSTA

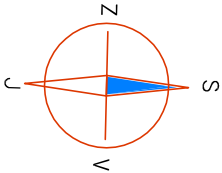
POZNÁMKA

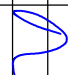

Umístění přechodného DZ dle TP č.66
(Zásady pro označování pracovních míst
na pozemních komunikacích).

Dne : 2015

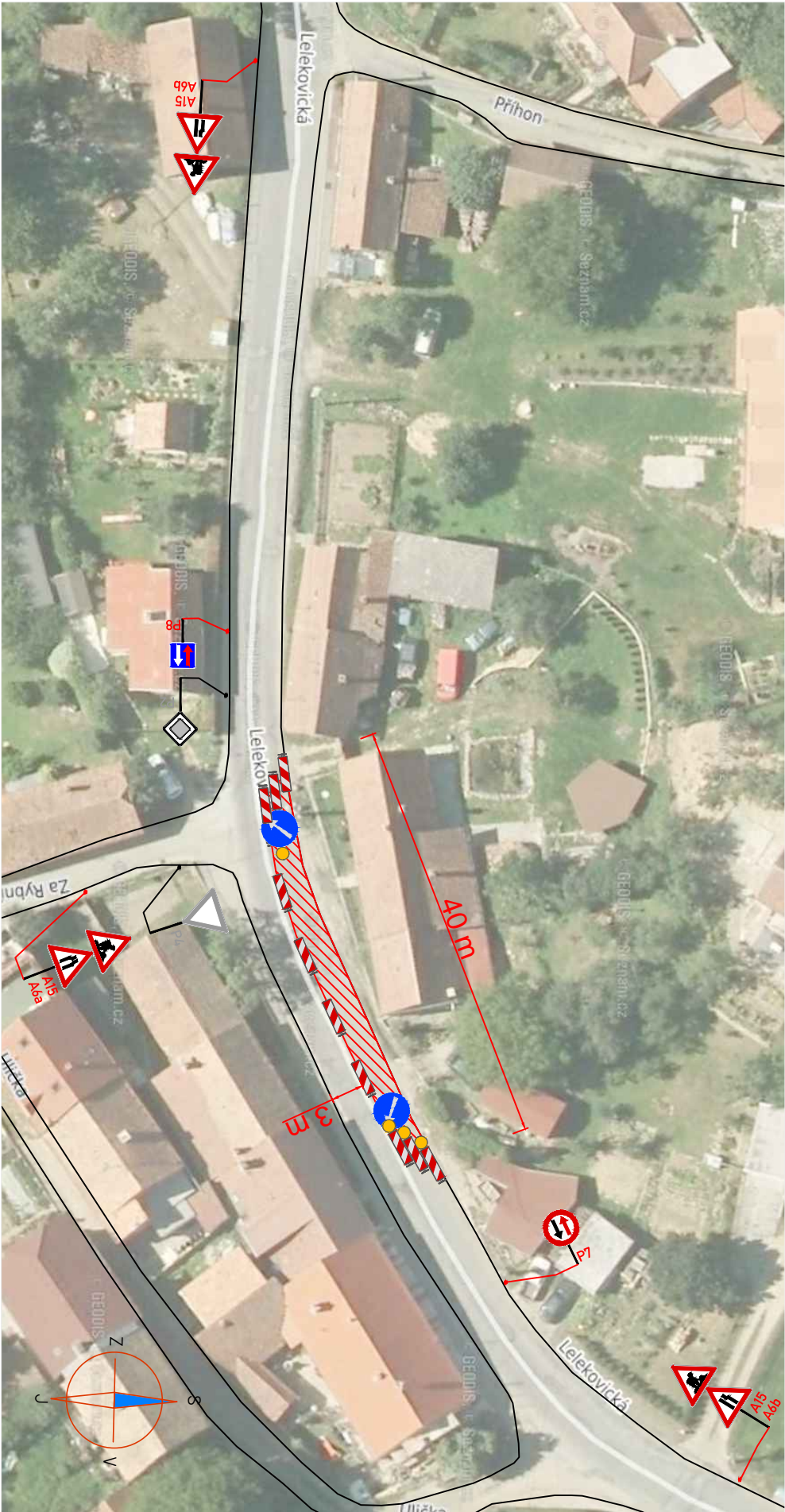
KRPB -/ČJ - 2015 - 0600DI

Platí pouze pro PDZ a ZUK. Platnost 1 rok od data
vyjádření.

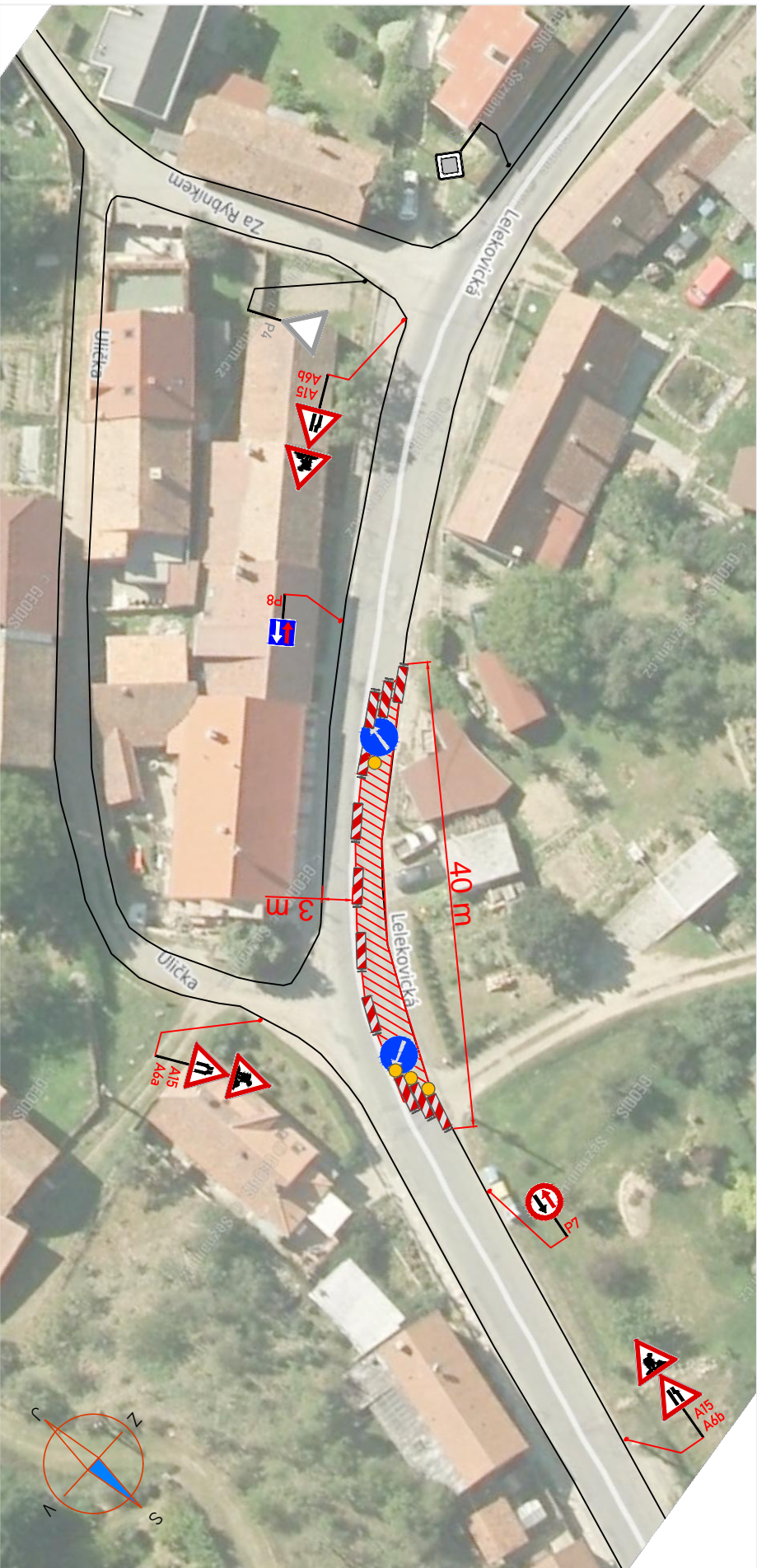


Zodp.projektant:	BEDNÁŘ		
Vyracovali:	BEDNÁŘ-Ml.		
Kontrolovali:	BEDNÁŘ		
MÍSTO:	Vranov	Zengrova 4, 615 00 BRNO tel: 602 593 383	
AKCE:	Splašková kanalizace včetně ČOV		
OBSAH:	Přechodné dopravní značení		Datum: 26.2.2015
		arch. č. B200215-1	Výkres č.: 1

DETAIL 1a



DETAIL 1b



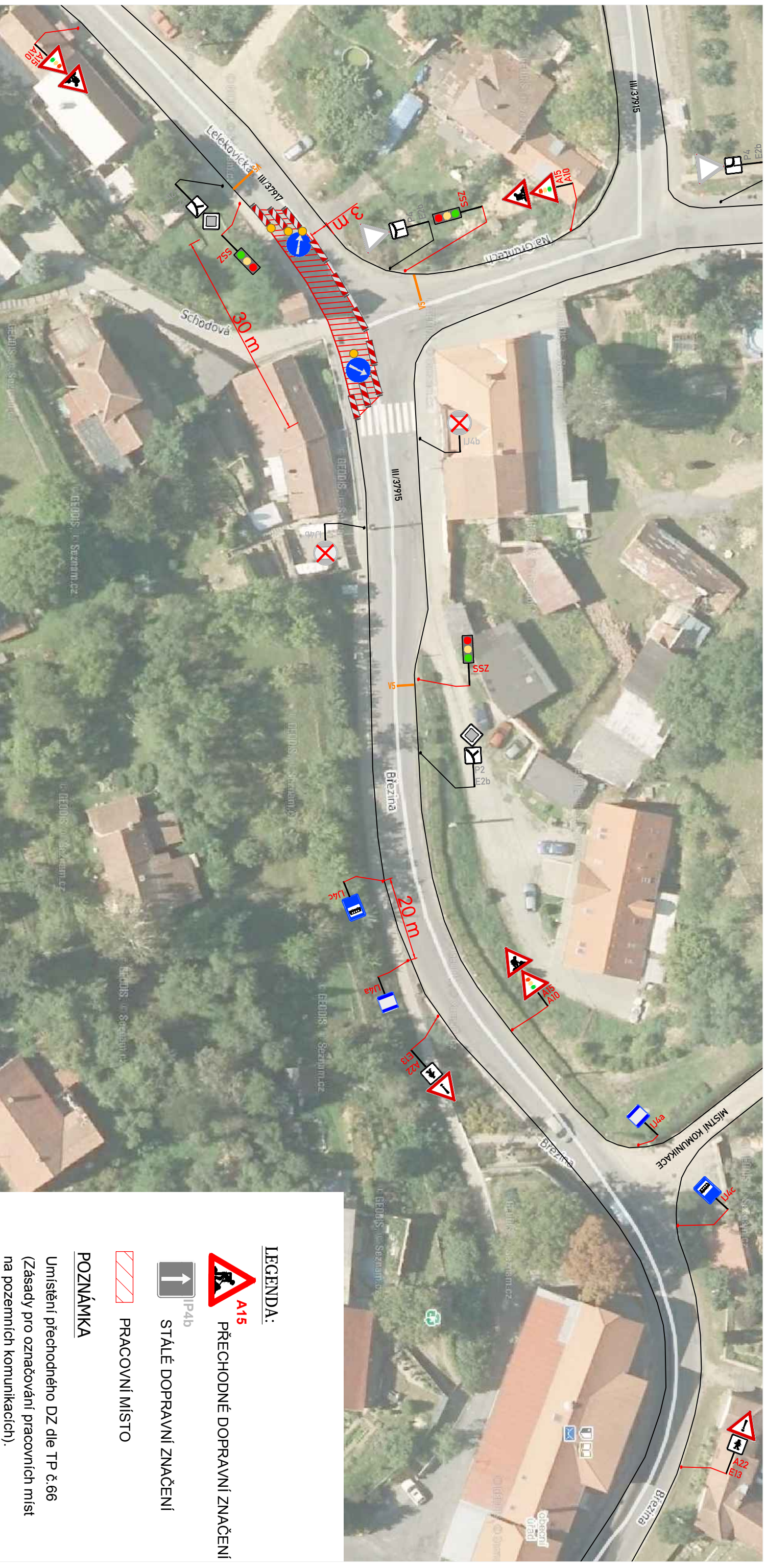
LEGENDA:



POZNÁMKA

Umístění přechodného DZ dle TP č.66
(Zásady pro označování pracovních míst
na pozemních komunikacích).

Zodp.projektant:	BEDNÁŘ		
Vypracoval:	BEDNÁŘ-ML.		
Kontroloval:	BEDNÁŘ		
MÍSTO:	Vranov		
AKCE:	Splásková kanalizace včetně ČOV		Zengrova 4, 615 00 BRNO tel: 602 593 383
OBSAH:	Přechodné dopravní značení		Datum: 26.2.2015 arch. č. Výkres č.: B200215-1 2



LEGENDA:



A15 PŘECHODNÉ DOPRAVNÍ ZNAČENÍ



STÁLÉ DOPRAVNÍ ZNAČENÍ



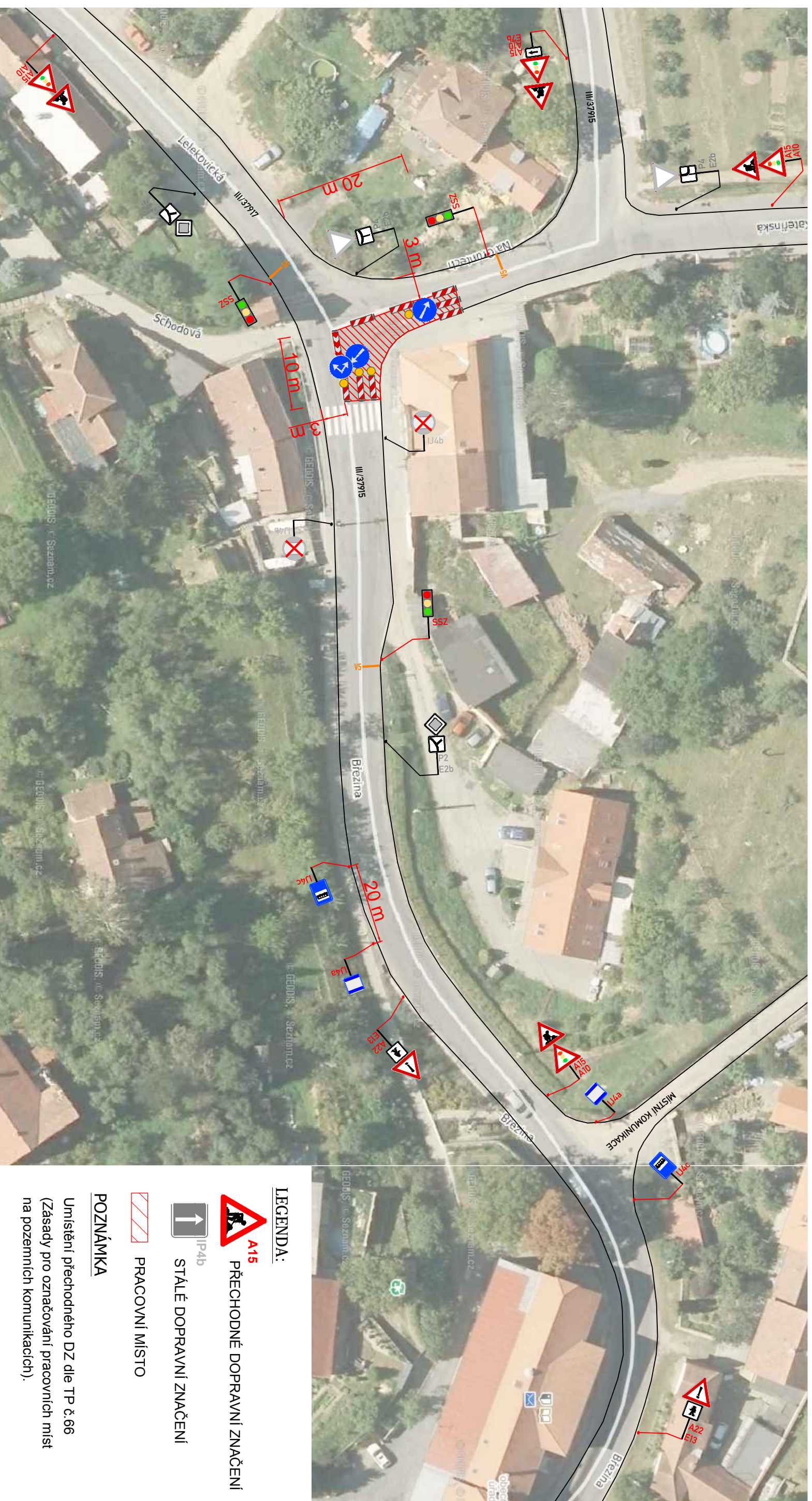
PRACOVNÍ MÍSTO

POZNÁMKA

Umístění přechodného DZ dle TP č.66
(Zásady pro označování pracovních míst
na pozemních komunikacích).

Zodp.projektant:	BEDNÁŘ	
Vypracoval:	BEDNÁŘ-ML.	
Kontroloval:	BEDNÁŘ	
Místo:	Vranov	
AKCE:	Splašková kanalizace včetně ČOV	
OBSAH:	Přechodné dopravní značení	
	arch. č. B200215-1	Výkres č.: 3

DETAIL 2b



LEGENDA:



A15
PŘECHODNÉ DOPRAVNÍ ZNAČENÍ



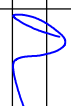
24b STÁLÉ DOPRAVNÍ ZNAČENÍ




PRACOVNÍ MÍSTO

POZNÁMKA

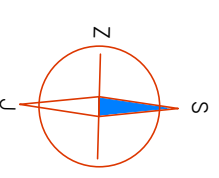
Umištění přechodného DZ dle TP č.66
(Zásady pro označování pracovních míst
na pozemních komunikacích).

Zodp.projektant:	BEDNAŘ	
Vypracovali:	BEDNAŘ-ML.	
Kontrolovali:	BEDNAŘ	
MÍSTO:	Vranov	
AKCE:	Splásková kanalizace včetně ČOV	
OBSAH:	Přechodné dopravní značení	

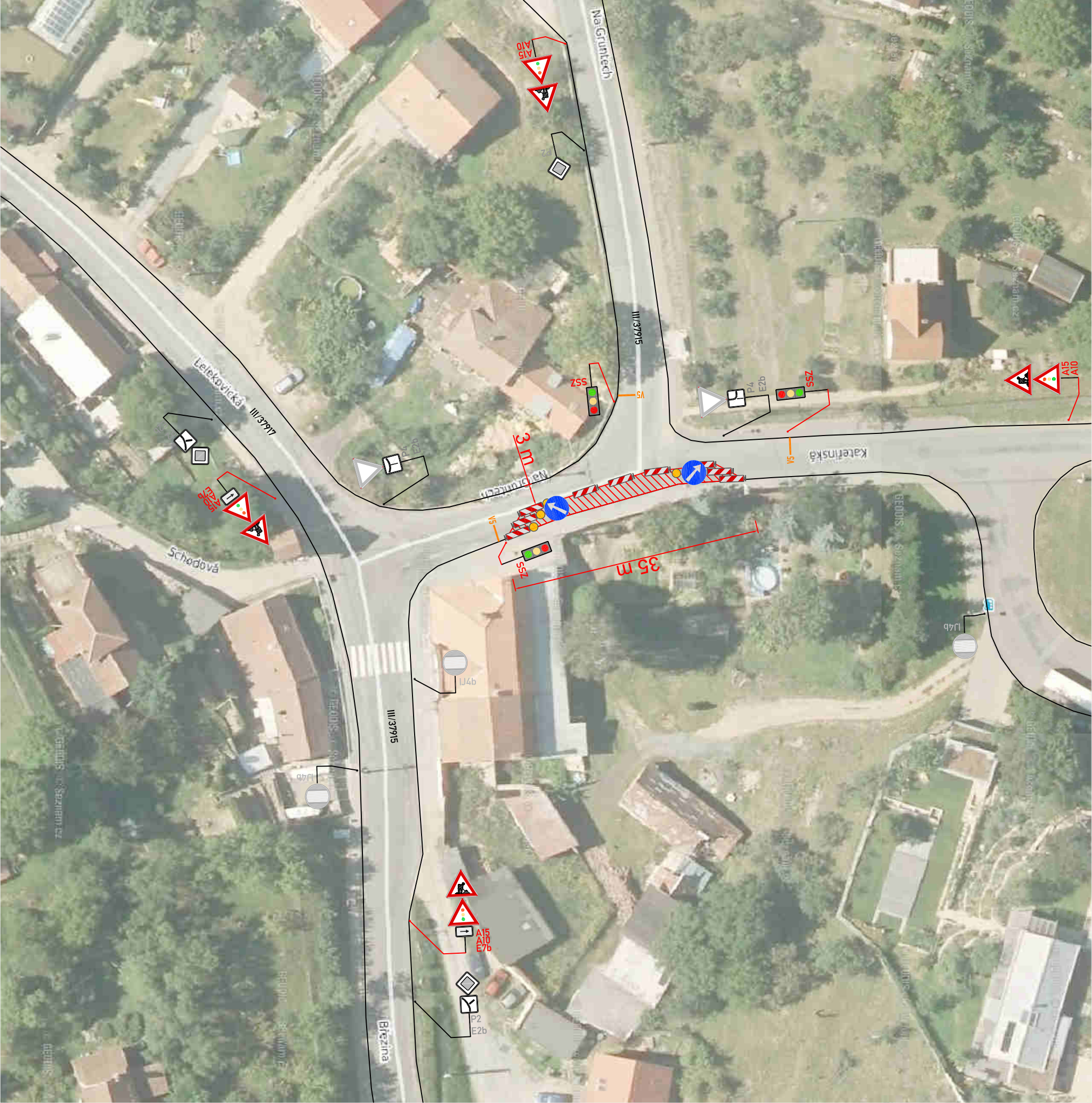


ZNAKOM
kompletní s
oblasti dop
značení

Zengrova 4, 615 00 BRNO
tel: 602 593 383
Datum: 26.2.2015
arch. č. Výkres č.: 4
B200215-1



u	a
v	r



LEGENDA:

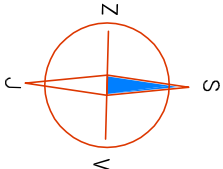
 **A15** PŘECHODNÉ DOPRAVNÍ ZNAČENÍ



 **IP4b** STÁLÉ DOPRAVNÍ ZNAČENÍ

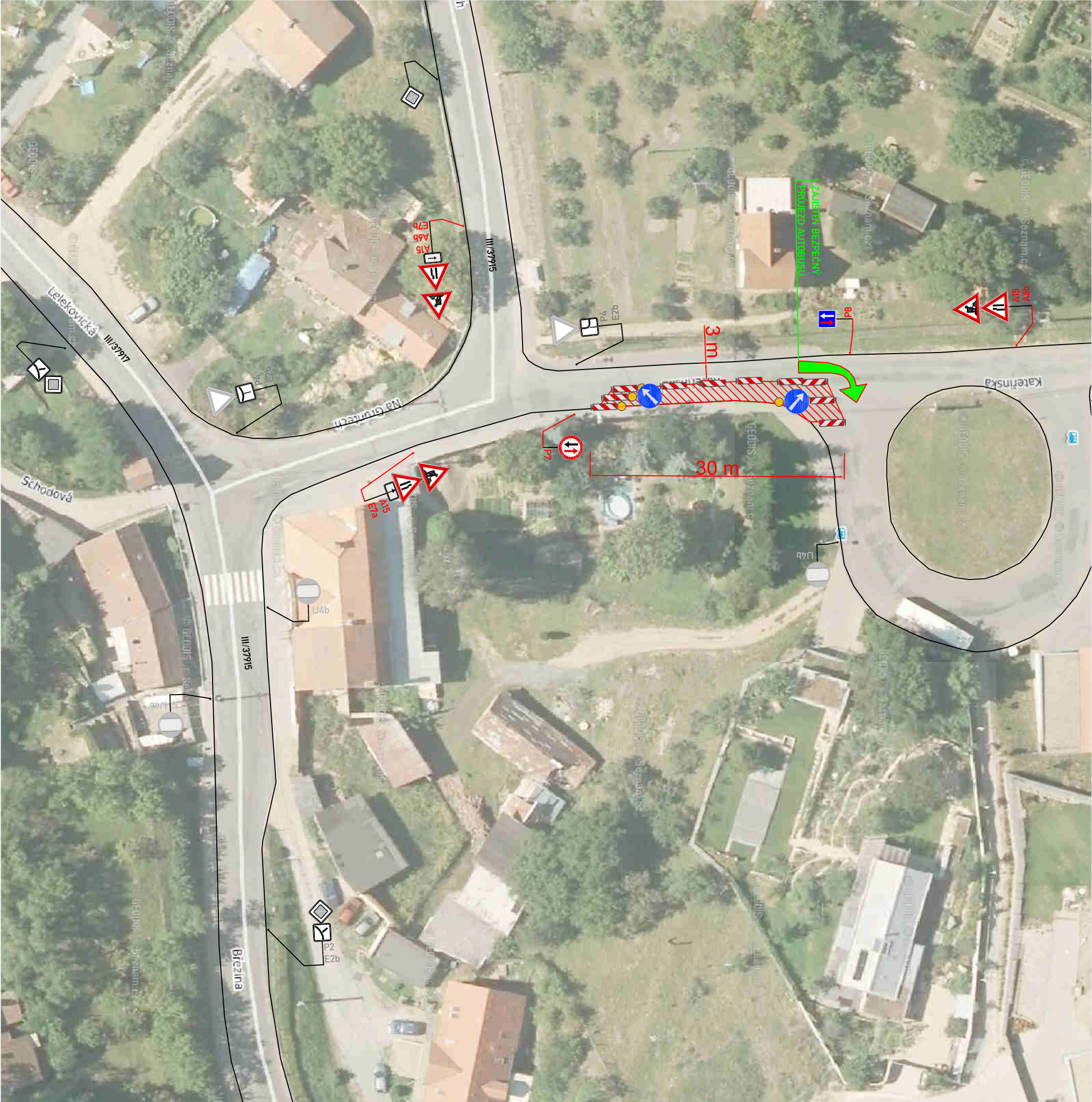
 PRACOVNÍ MÍSTO

POZNÁMKA

Umístění přechodného DZ dle TP č.66
(Zásady pro označování pracovních míst
na pozemních komunikacích).



Zodp.projektant:	BEDNÁŘ		
Vypracoval:	BEDNÁŘ-ML.		
Kontroloval:	BEDNÁŘ		
MÍSTO:	Vranov	Kompletní služby v oblasti dopravního značení	
AKCE:	Splášková kanalizace včetně ČOV	Zengrova 4, 615 00 BRNO tel: 602 593 383	
OBSAH:	Přechodné dopravní značení		Datum: 26.2.2015
			arch. č.: Výkres č.: B200215-1 5



LEGENDA:

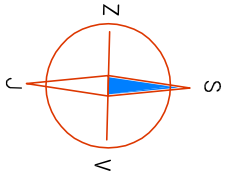
 **A15** PŘECHODNÉ DOPRAVNÍ ZNAČENÍ



 **IP4b** STÁLÉ DOPRAVNÍ ZNAČENÍ

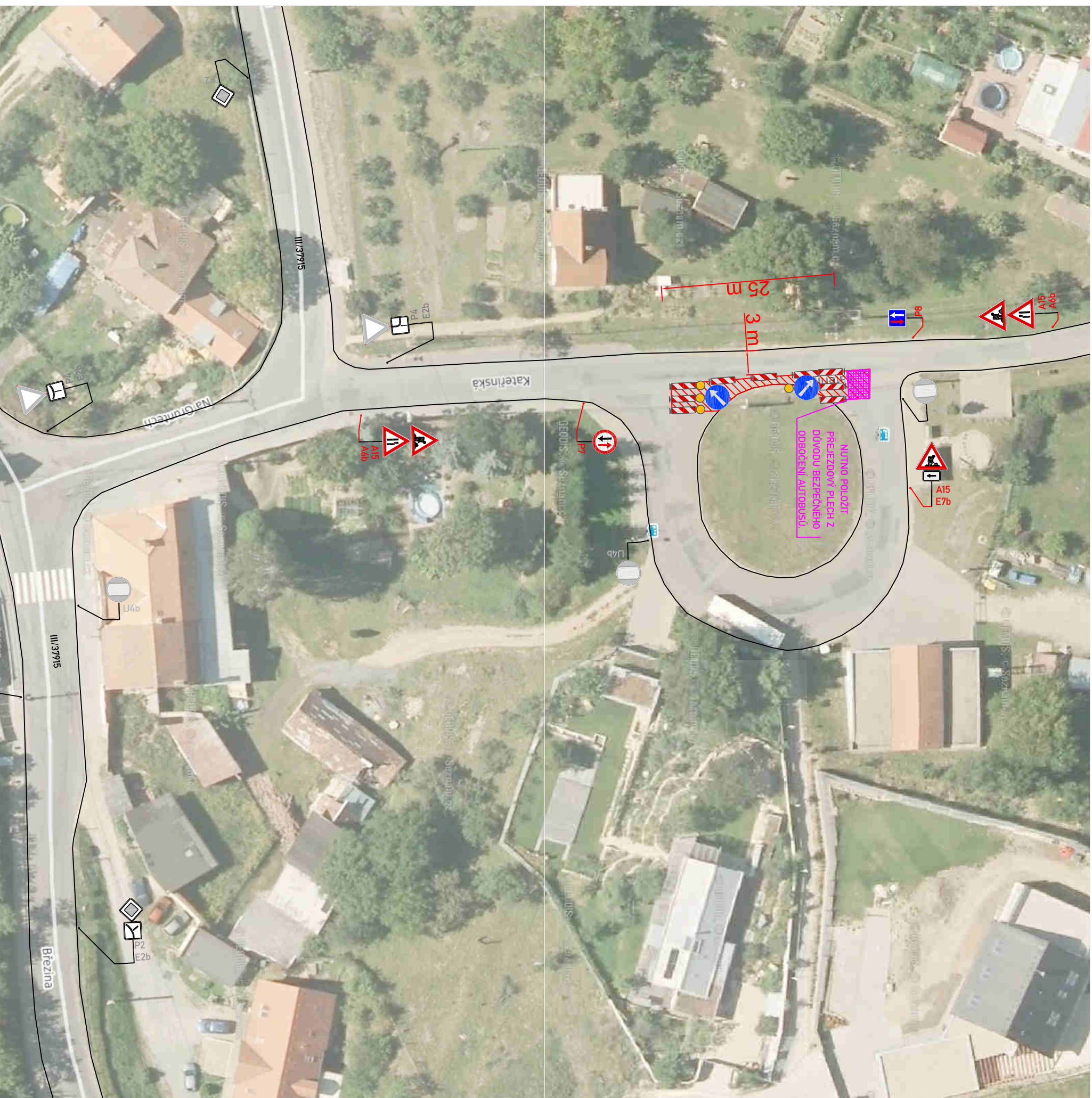
 **PRACOVNÍ MÍSTO**

POZNÁMKA

Umístění přechodného DZ dle TP č.66
(Zásady pro označování pracovních míst
na pozemních komunikacích).



Zodp.projektant:	BEDNÁŘ		
Vypracoval:	BEDNÁŘ-M.		
Kontroloval:	BEDNÁŘ		
MÍSTO:	Vranov		Kompletní služby v oblasti dopravního značení
AKCE:	Splašková kanalizace včetně ČOV		Zengrova 4, 615 00 BRNO tel: 602 593 383
OBSAH:	Přechodné dopravní značení		Datum: 26.2.2015 arch. č.: Výkres č.: B200215-1 6



LEGENDA:



PŘECHODNÉ DOPRAVNÍ ZNAČENÍ



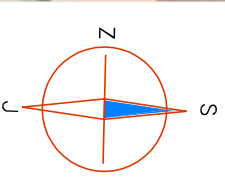
STÁLÉ DOPRAVNÍ ZNAČENÍ





PRACOVNÍ MÍSTO

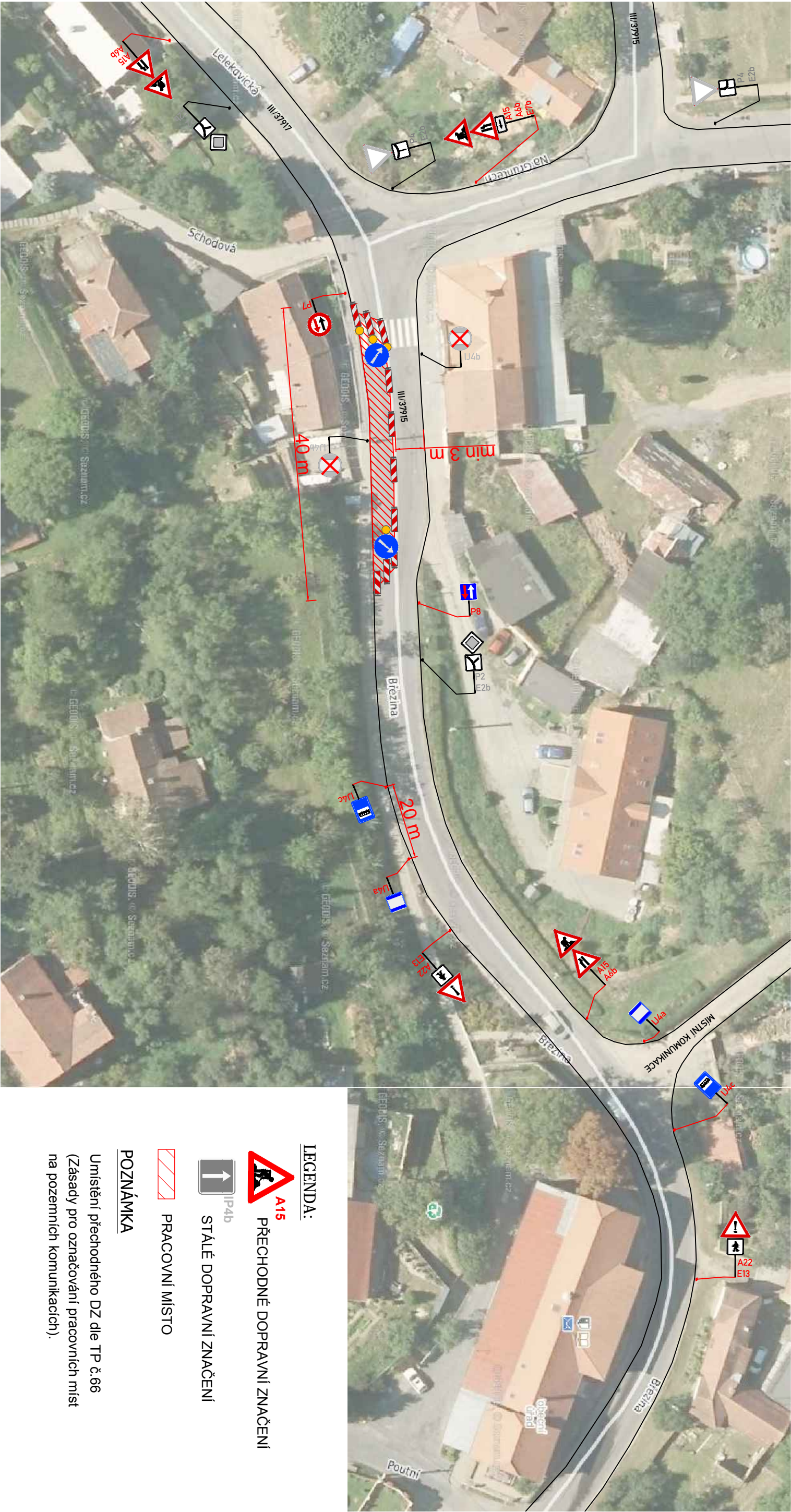
POZNÁMKA

Umístění přechodného DZ dle TP č.66
(Zásady pro označování pracovních míst
na pozemních komunikacích).



Zodp. projektant:	BEDNÁŘ		
Vypracoval:	BEDNÁŘ-MIL.		
Kontroloval:	BEDNÁŘ		
MÍSTO:	Vranov		
AKCE:	Splásková kanalizace včetně ČOV		
OBSAH:	Přechodné dopravní značení		

		
Kompletní služby v oblasti dopravního značení		
Zengrova 4, 615 00 BRNO		
tel: 602 593 383		
Datum: 26.2.2015		
arch. č.	Výkres č.:	
B200215-1	7	



LEGENDA:

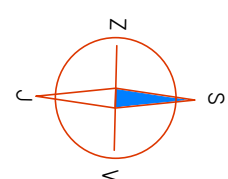
 **A15** PŘECHODNÉ DOPRAVNÍ ZNAČENÍ


 **IP4b** STÁLÉ DOPRAVNÍ ZNAČENÍ

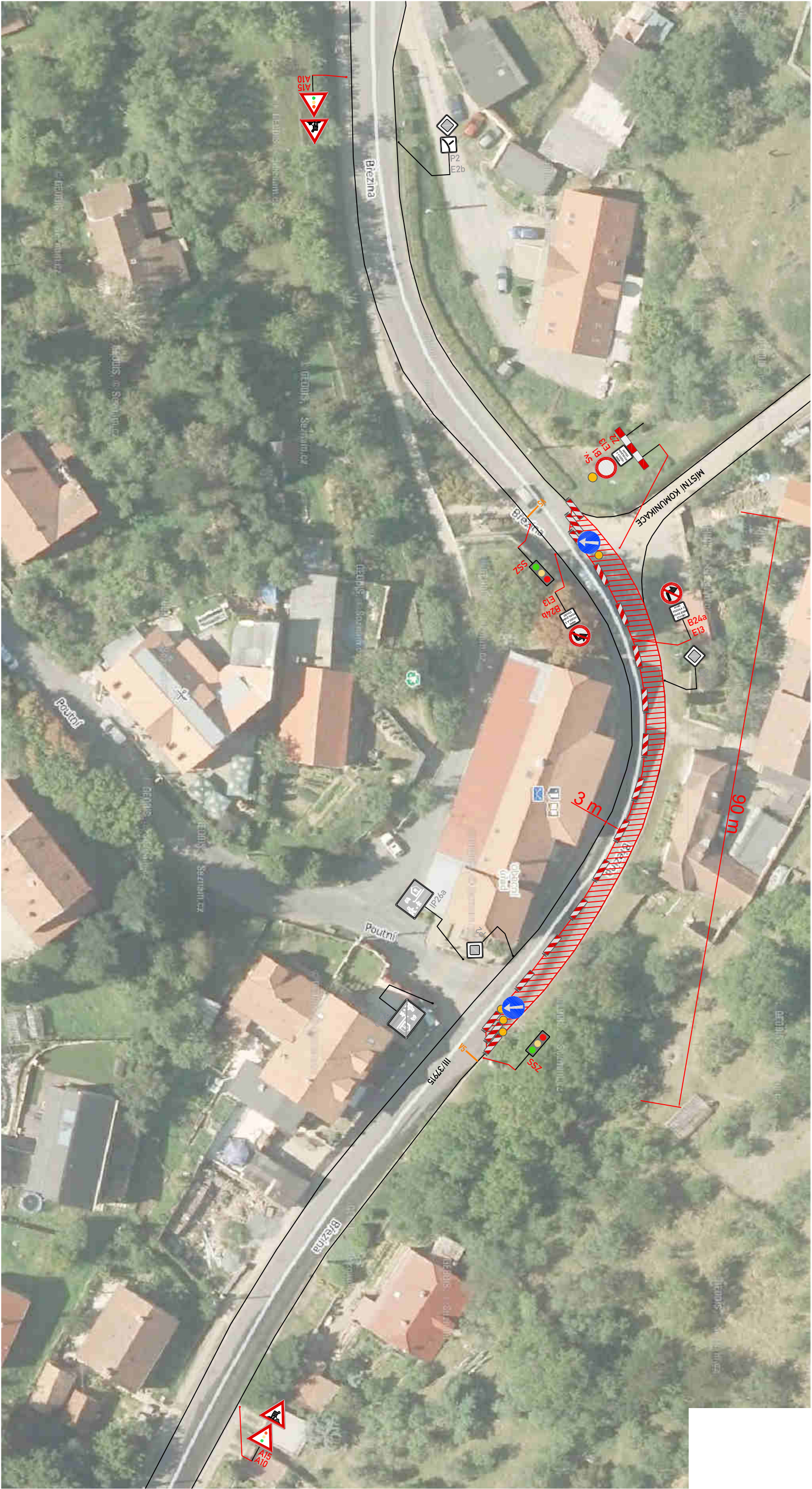
 PRACOVNÍ MÍSTO

POZNÁMKA

Umístění přechodného DZ dle TP č.66
(Zásady pro označování pracovních míst
na pozemních komunikacích).



Zodp.projektant:	BEDNAŘ	
Vypracoval:	BEDNAŘ-ML.	
Kontroloval:	BEDNAŘ	
MÍSTO:	Vranov	kompletní služba oblasti dopravního značení
AKCE:	Splášková kanalizace včetně ČOV	
Zengrova 4, 615 00 BRNO tel: 602 593 383		
Datum: 26.2.2015		arch. č.: 8
OBSAH: Přechodné dopravní značení		
B200215-1		Ykres č.: 8



LEGENDA:

 **A15**
PŘECHODNÉ DOPRAVNÍ ZNAČENÍ

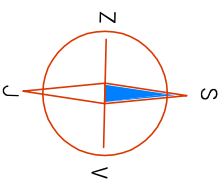
 **IP4b**
STÁLÉ DOPRAVNÍ ZNAČENÍ



 PRACOVNÍ MÍSTO

 **E13**
MIMO VOZIDEL S POVOLENÍM STAVBY

POZNÁMKA

Umístění přechodného DZ dle TP č.66
(Zásady pro označování pracovních míst
na pozemních komunikacích).



Zodp.projektant:		BEDNÁŘ	
Vypracovali:		BEDNÁŘ-ML.	
Kontrolovali:		BEDNÁŘ	
MÍSTO:		Vranov	
AKCE:		Splášková kanalizace včetně ČOV	
OBSAH:		Přechodné dopravní značení	
Datum:		26.2.2015	Výkres č.: 9
arch. č.:		B200215-1	



LEGENDA:



PŘECHODNÉ DOPRAVNÍ ZNAČENÍ



IP4b

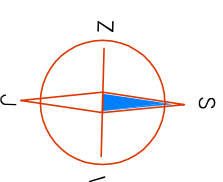
STÁLÉ DOPRAVNÍ ZNAČENÍ





PRACOVNÍ MÍSTO

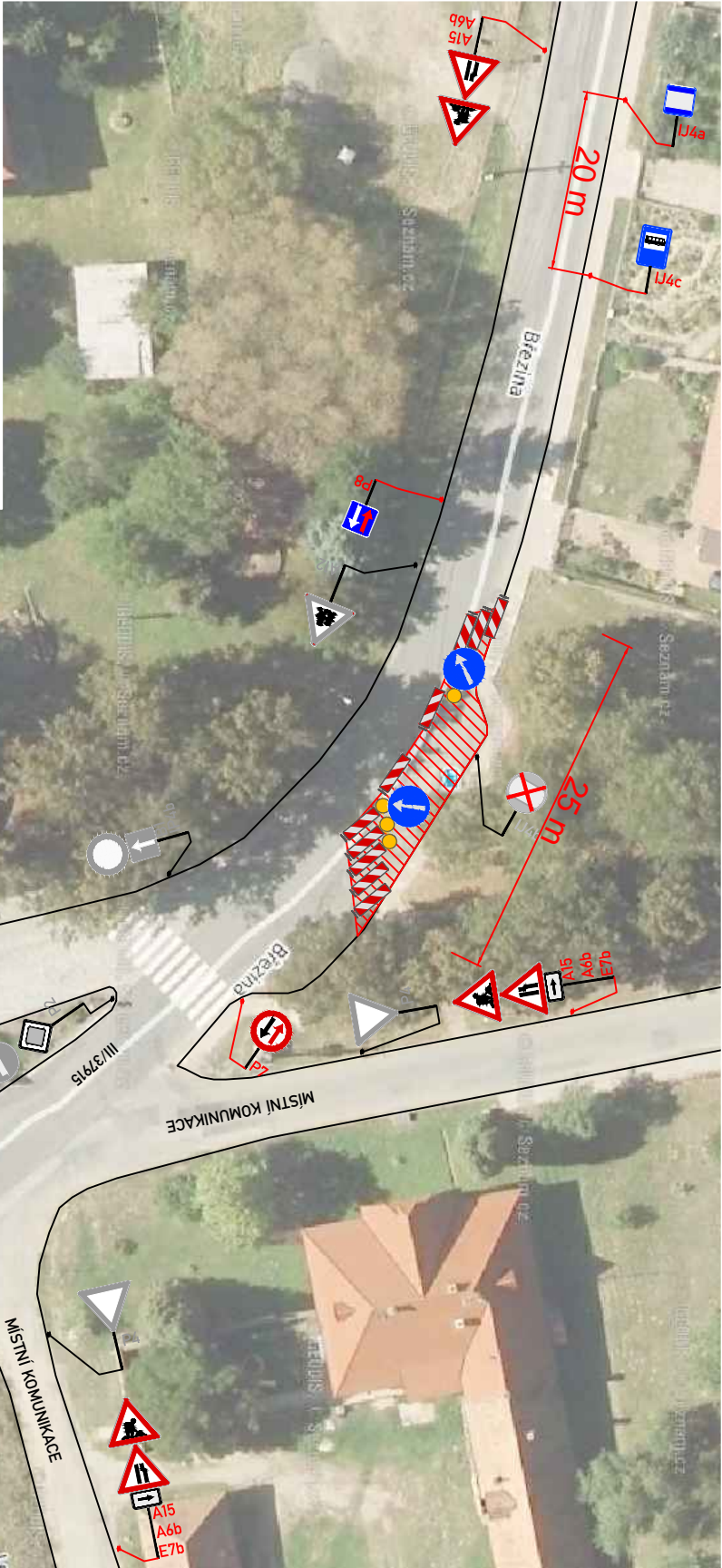
POZNÁMKA

Umístění přechodného DZ dle TP č.66
(Zásady pro označování pracovních míst
na pozemních komunikacích).



Zodp. projektant:	BEDNÁŘ	
Vypracoval:	BEDNÁŘ-ML.	
Kontroloval:	BEDNÁŘ	
MÍSTO:	Vranov	 Kompletní služby v oblasti dopravního značení
AKCE:	Spašková kanalizace včetně ČOV	
OBSAH:	Datum: 26.2.2015	
	arch. č. B200215-1	Wkres č.: 10

DETAIL 7a



LEGENDA:



A15

PŘECHODNÉ DOPRAVNÍ ZNAČENÍ



P4b

STÁLÉ DOPRAVNÍ ZNAČENÍ

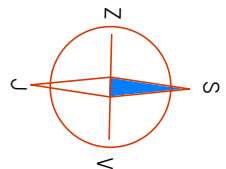
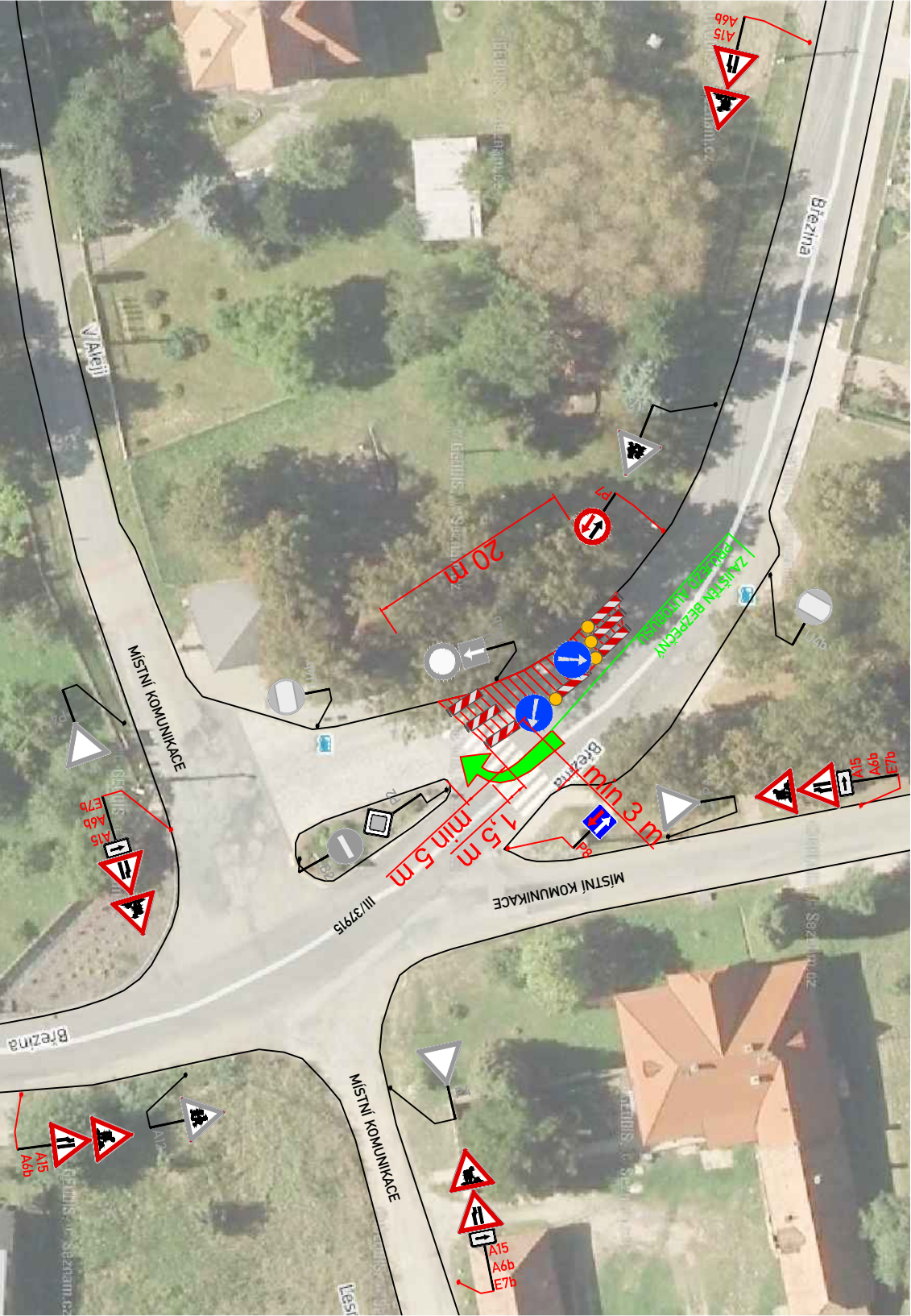


PRACOVNÍ MÍSTO

POZNÁMKA

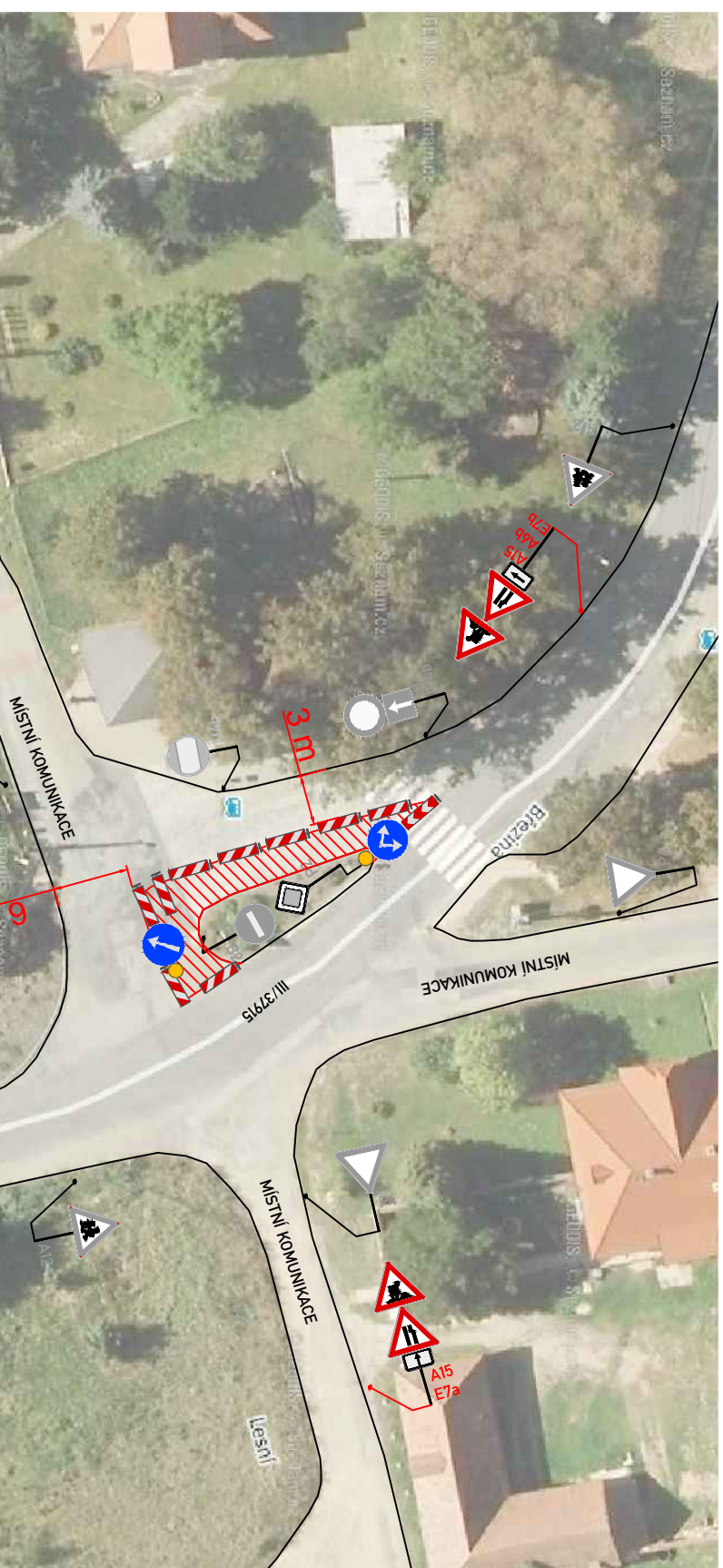
Umístění přechodného DZ dle TP č.66
(Zásady pro označování pracovních míst
na pozemních komunikacích).

DETAIL 7b

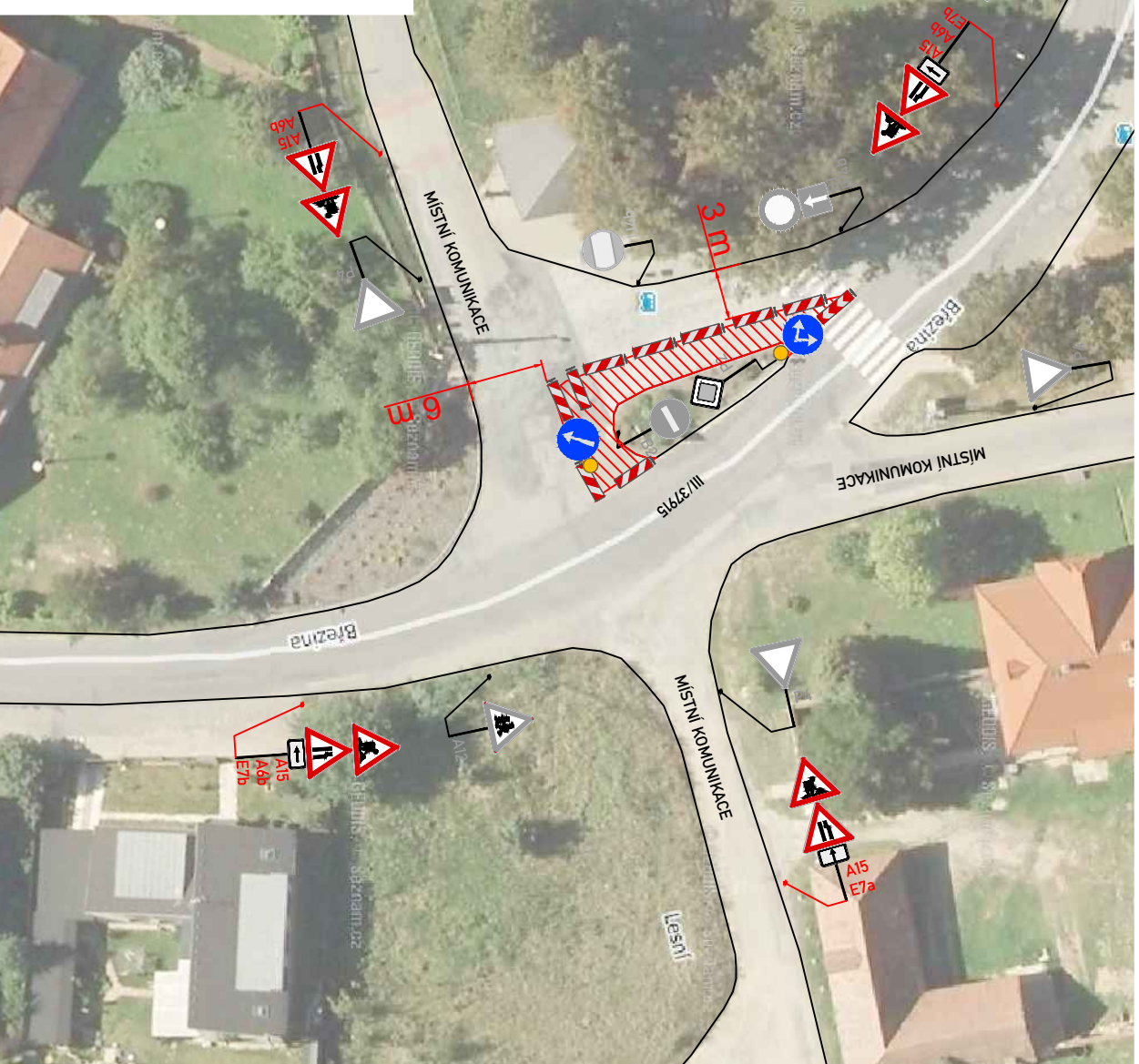
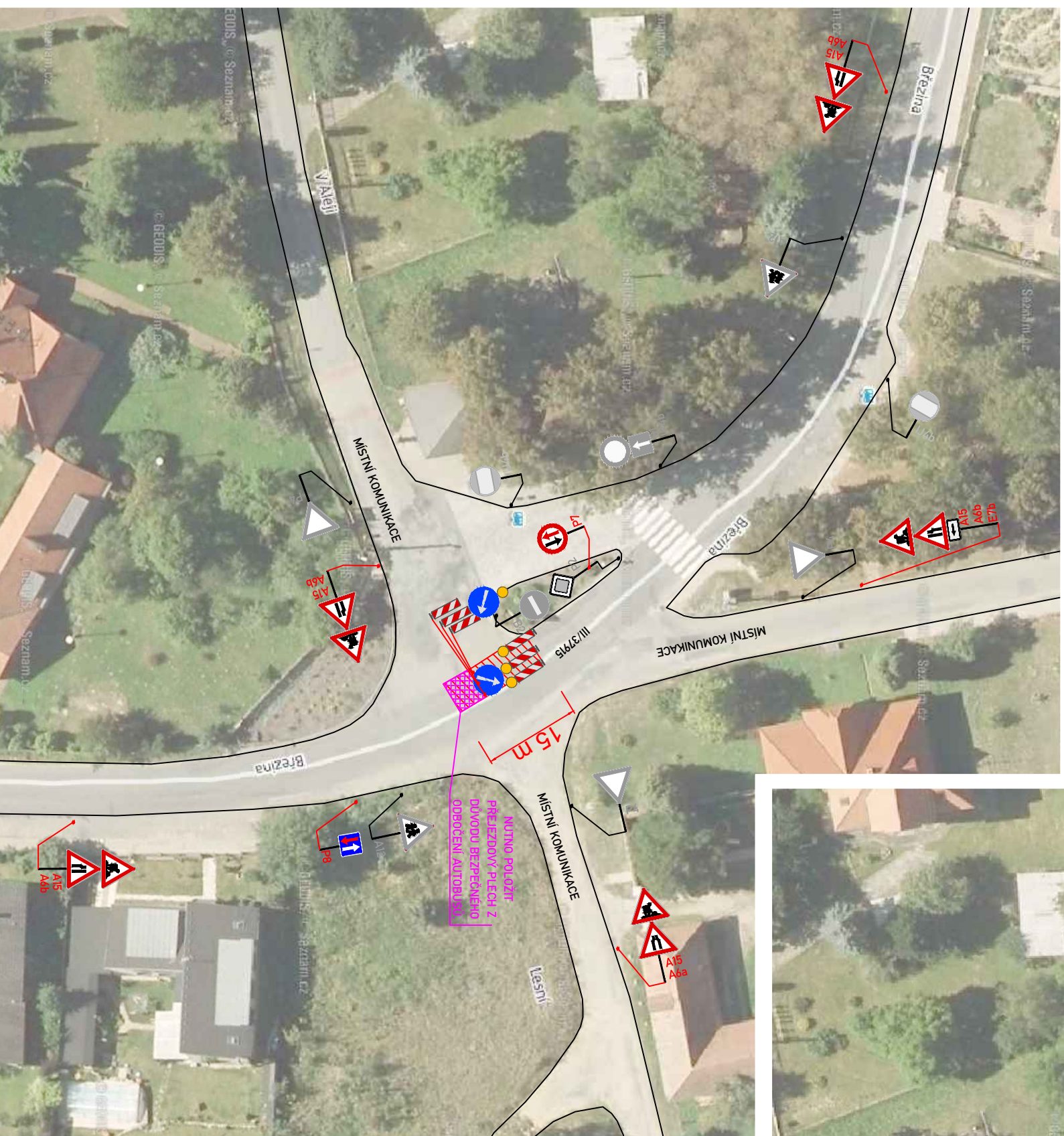


Zodp.projektant:	BEDNAŘ			
Vypracoval:	BEDNAŘ-ML.			
Kontroloval:	BEDNAŘ			
MÍSTO:	Vranov	kompletní služby v oblasti dopravního značení		
AKCE:	Splášková kanalizace včetně ČOV	Zengrova 4, 615 00 BRNO tel: 602 593 383		
OBSAH:	Přechodné dopravní značení	Datum: 26.2.2015		
		arch. č.	Výkres č.: 11	
		B200215-1		

DETAIL 7c



DETAIL 7d



LEGENDA:



A15

PŘECHODNÉ DOPRAVNÍ ZNAČENÍ



IP4b

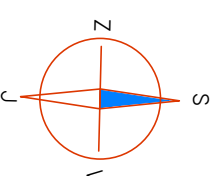
STÁLÉ DOPRAVNÍ ZNAČENÍ





PRACOVNÍ MÍSTO

POZNÁMKA

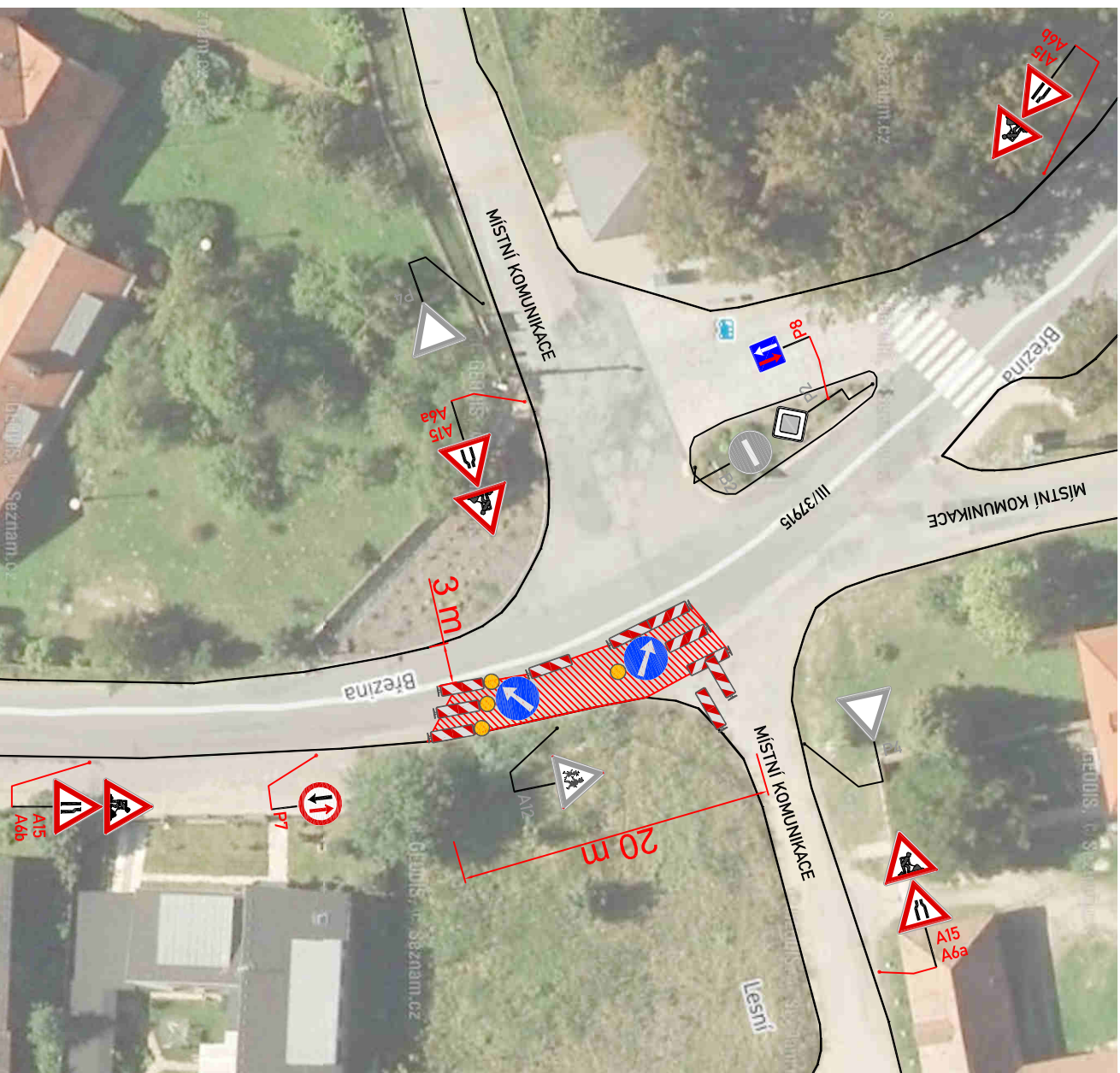
Umístění přechodného DZ dle TP č.66
(Zásady pro označování pracovních míst
na pozemních komunikacích).



Zodp.projektant:	BEDNÁŘ	
Vypracoval:	BEDNÁŘ-ML.	
Kontroloval:	BEDNÁŘ	
MSTO:	Vranov	
AKCE:	Splašková kanalizace včetně ČOV	
OBSAH:	<div style="display: flex; align-items: center;">  <div style="margin-left: 20px;"> <p>Kompletní s: oblasti dop: značení</p> </div> </div>	
B200215-1	arch. č.	Výkres č.: 12
Datum: 26.2.2015		
Zengrova 4, 615 00 BRNO tel: 602 593 383		

Δ
 ∇

DETAIL 7d



LEGENDA:

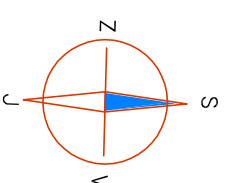


POZNÁMKA

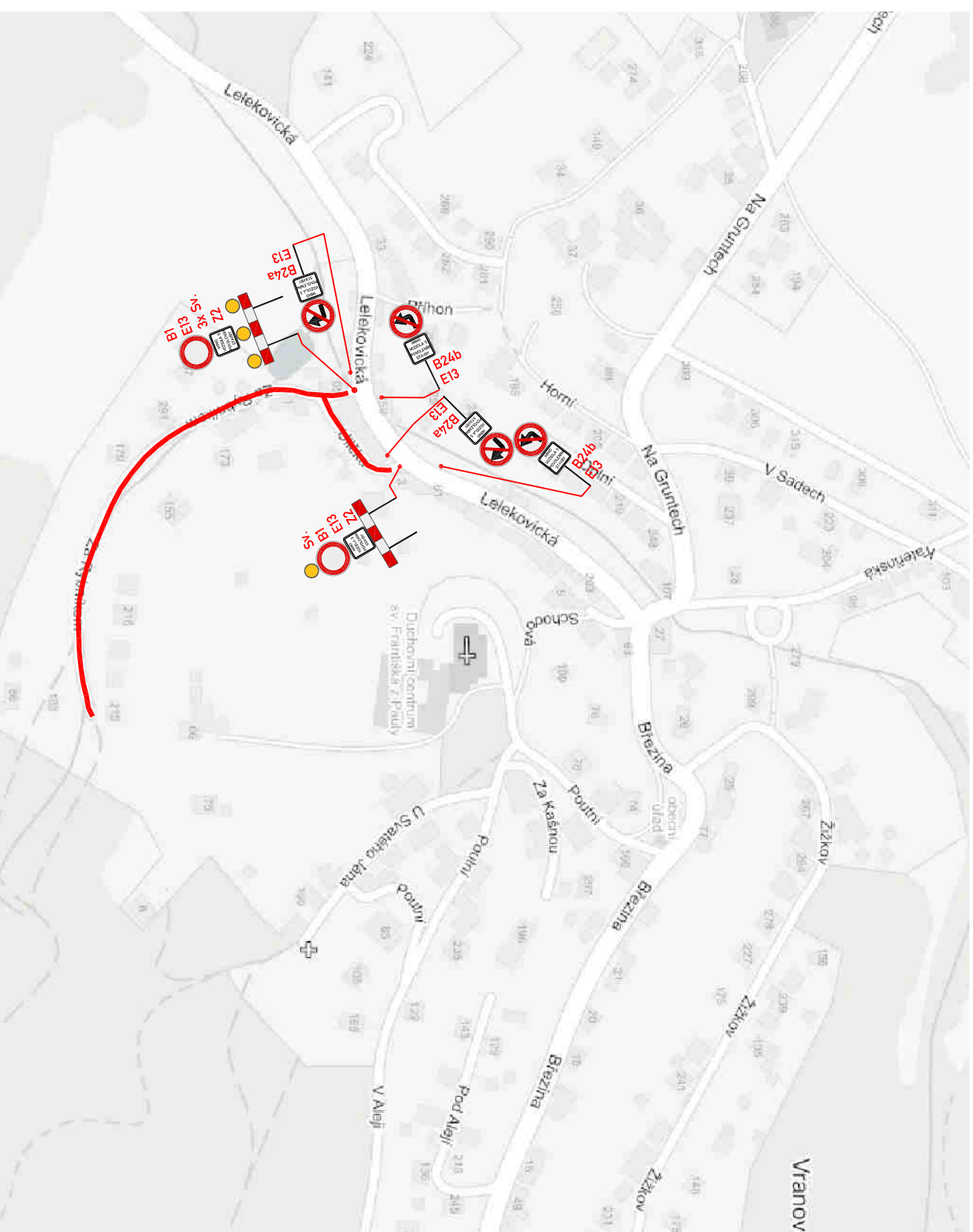
Umístění přechodného DZ dle TP č.66
(Zásady pro označování pracovních míst
na pozemních komunikacích).




E13



DETAIL 8 - MÍSTNÍ KOM. - ul. Za Rybníkem a Ulička



Zodp.projektant:	BEDNAŘ	 ZNAKOM s.r.o. Kompletní služby v oblasti dopravního značení
Vypracoval:	BEDNAŘ-ML.	
Kontroloval:	BEDNAŘ	
MÍSTO:	Vranov	
AKCE:	Splasková kanalizace včetně ČOV	
OBSAH:	Datum: 26.2.2015 arch. č. Výkres č.: B200215-1 13	