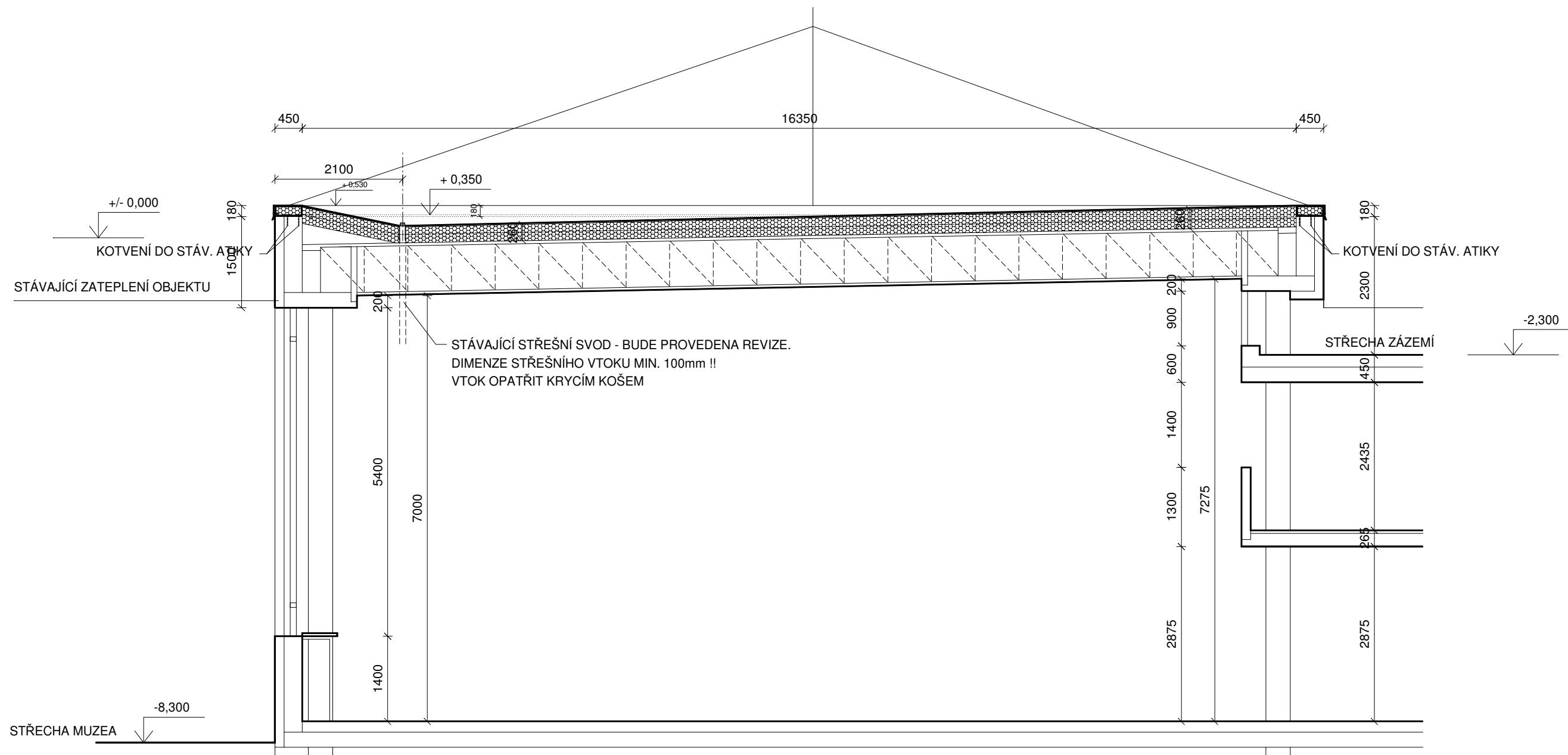


ŘEZ OBJEKTEM - nový stav

NUTNOST NAVÝŠENÍ ATIKY O cca. 180 mm
PROVEDENÍ Z OSB DESEK, VOLNÝ PROSTOR BUDE VYPLNĚN TEPELNOU
IZOLACÍ Z MINERÁLNÍ VATY.
OSB DESKY BUDOU INPREGNOVÁNY PROTI VLHKOSTI



SKLADBA STŘECHY - nový stav

- | | | |
|---|---|------------|
| — | SVARITELNÁ FOLIE Z MĚKČENÉHO PVC S VLOŽKOU Z POLYESTR. TKANINY
S KLASIFIKACÍ BROOF (t3) - vhodná pro montáž five panelů
MECHANICKY KOTVENÁ (např. DEKPLAN 76) | — 1,5 mm |
| — | NETKANÁ TEXTILIE Z POLYPROPILEN. VLÁKEN
(plošná hmotnost 300 g/m2, např. FILTEK 300) | |
| — | DESKY Z PĚN. POLYSTYRENU (např. EPS 150) | — 120 mm |
| — | DESKY PIR | — 140 mm |
| — | NATAVENÝ PÁS Z SBS MODIFIK. ASFALT., VLOŽKA ZE SKLENĚNÉ TKANINY
PLOŠNÁ HMOTNOST 200 g/m2 (např. GLASTEK 40 SPECIAL MINERAL) | — 4 mm |
| — | ASFALTOVÁ PENETRAČNÍ EMULZE (např. DEKPRIMER) | — 50 mm |
| — | VYROVNÁVACÍ CEMENTOVÝ POTĚR (stáv. PERLITBETON) | — 80/60 mm |
| — | TRAPÉZOVÝ PLECH 11 001 | — 50 mm |
| — | OCELOVÁ VAZNÍKOVÁ KONSTRUKCE | — 750 mm |
| — | SDK ROŠT + TEPELNÁ IZOLACE Z MINERÁL. VLÁKEN | — 50 mm |
| — | SÁDROKARTON 2x12,5 | — 25 mm |

POZNÁMKA:

V RÁMCI REKONSTRUKCE STŘECHY JE NUTNÉ ZVÝŠIT DIMENZI STÁVAJÍCÍCH STŘEŠNÍCH VTKŮ
MIN. NA 100 mm !!, NEBO PŘIDÁNÍ JEŠTĚ JEDNOHO STŘEŠ. VTKU O prům. 80 mm !!

U STÁVAJÍCÍCH STŘEŠNÍCH VTOKŮ JE DOPORUČENÁ JEJICH REVIZE.

DLE POSUDKU JE NUTNÉ PROVÉST MIN. DVA BEZPEČNOSTNÍ PŘETOKY V MÍSTĚ NAVÝŠENÉ ATIKY.
HROMOSVOD. SOUSTAVA BUDE DEMONTOVÁNA A PO OPRAVĚ STŘEŠNÍ KRYTINY OPĚTOVNĚ OSAZENA.
NÁVRH OPRAVY STŘECHY BYL PROVEDEN DLE POSUDKU ATELIER DEK zak. č. 2020-005636-ToJ

VEDOUCÍ PROJEKCE: Ing.František Skřipský		<div><p>STAPRO - Skřipský, s.r.o. projekční kancelář Kpt.Jaroše 37, 680 01 Boskovice tel./fax:516/454077 m: 602564086 e-mail: stapro@razdva.cz, IČ: 02001152</p></div>	
VYPRACOVAL: Ing. Petr Skřipský			
INVESTOR: STŘEDNÍ ŠKOLA ANDRÉ CITROENA BOSKOVICE, PŘÍSPĚVKOVÁ ORGANIZACE BOSKOVICE, 680 01, NÁMĚSTÍ 9. KVĚTNA 2153/2A			
OPRAVA STŘECHY - TĚLOCVIČNA BOSKOVICE, 680 01, NÁMĚSTÍ 9. KVĚTNA 2153/2A		Č.Z.: 09/2024	DOKUMENTACE PRO VÝBĚR DODAVATELE
		DAT.: 09/2024	FOR.: 2 A4
ŘEZ OBJEKTEM - nový stav			D.2.