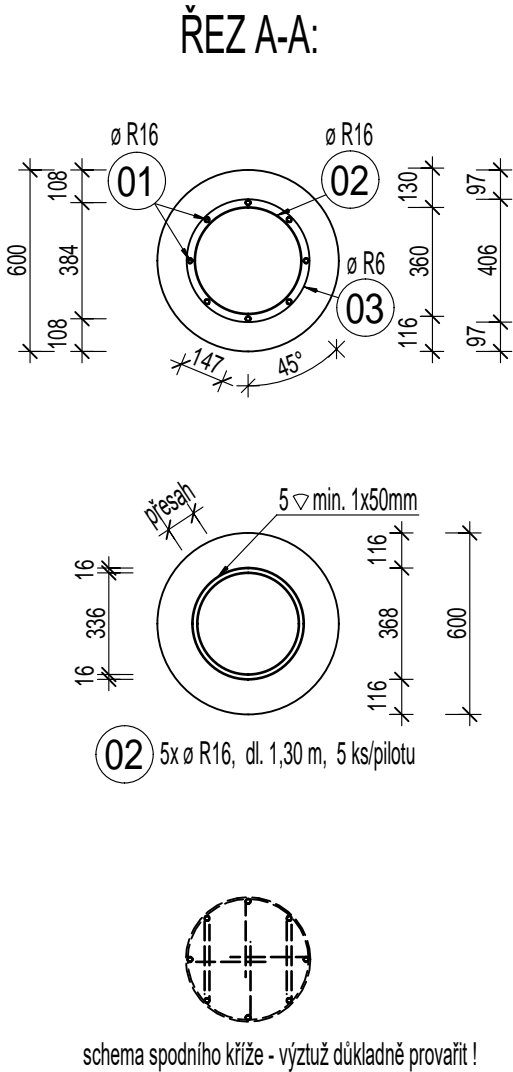
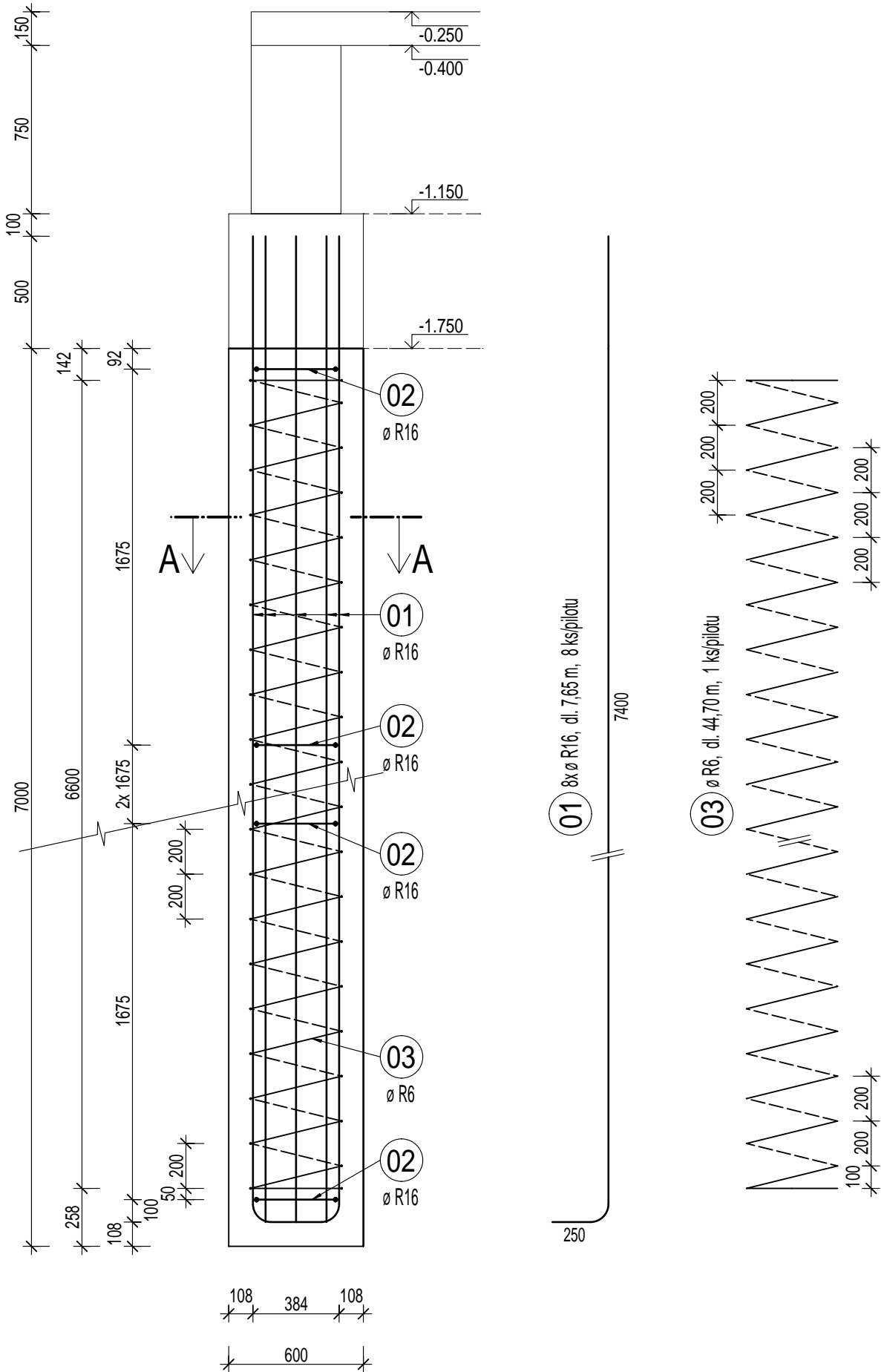


PILOTY CFA - typ III

- P2, P6, P9, P14, P17                      - 5 ks PILOT, ø 600 mm, DÉLKA PILOTY L = 7,0 m,  
HLAVNÍ VÝZTUŽ 8 x ø R16, KRYTÍ 100 mm, SMYK.VÝZTUŽ - OVINUTÉ TRMINKY ø R6 po 200mm  
KONSTR.VÝZTUŽ - VÝZTUŽNÉ KRUHY ø R16, d=0,37m po 2m (min. 3ks/pilota)  
DISTANČNÍ VLOŽKY - PLASTOVÉ, PŘESAHOV DO ZÁKLADU - p=0,5 m



VÝKAZ VÝZTUŽE :

OZN.	ø R [mm]	DÉLKA 1 KS [mm]	KS	DÉLKA DLE ø [m]	
				ø R6	ø R16
01	16	7650	8		61,20
02	16	1300	5		6,50
03	6	44700	1	44,70	
DÉLKA DLE ø CELKEM				[m]	44,70 67,70
HMOTNOST DLE ø NA 1bm				[kg/m]	0,222 1,578
HMOTNOST 1 PILOTY DLE ø CELKEM				[kg]	9,92 106,83
HMOTNOST CELKEM DLE ø NA 5 PILOT				[kg]	49,60 534,15
CELKEM - 5 PILOT				[kg]	583,75

MNOŽSTVÍ BETONU C 30/37 XA1 - 5 PILOT : 9,89 m3

BETON :	C 30/37 XA1
OCEL :	10 505 (R), B500
KRYTÍ HL.VÝZTUŽE:	100mm

+0,000 = 193,700 m n.m. Bpv

REVIZE:	DATUM:	VYPRACOVAL:	POPIS ZMĚNY:
0	06.03.2020	ING.P.VALACHOVIČ	PRVNÍ VYDÁNÍ

DOKUMENTACE PRO PROVÁDĚNÍ STAVBY			<div>Ing. Miloslav Čech</div> <div>projektová činnost ve výstavbě</div> <div>Karla Čapka 2595, 697 01 Kyjov</div> <div>IČ 130 47 736</div> <div>Mobil: 739 313 817</div> <div>E-mail: alfacech@centrum.cz</div>	
ZODP.PROJEKTANT	VYPRACOVAL	KRESLIL		
ING.M.ČECH	ING.P.VALACHOVIČ	ING.P.VALACHOVIČ		
INVESTOR: Mateřská škola a základní škola Kyjov, Za Humny, příspěvková organizace, Za Humny 3304/46, Boršov, 69701 Kyjov				
St.Ú.: Kyjov	Mí.St.: Kyjov			
AKCE:			FORMÁT:	2x A4
PŘÍSTAVBA MŠ A ZŠ KYJOV, ZA HUMNY			DATUM:	02/2020
			STUPEŇ:	DPS
			ZAKÁZKA Č.:	18-02-20/V
ČÁST:	D.1.2 Stavebně konstrukční řešení		MĚŘÍTKO:	ČÍS.VÝKR.:
OBSAH:	VÝKRES VÝZTUŽE PILOT - typ III		1:25	04