

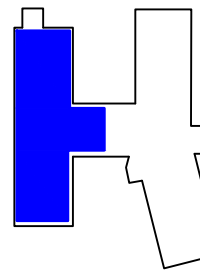
LEGENDA



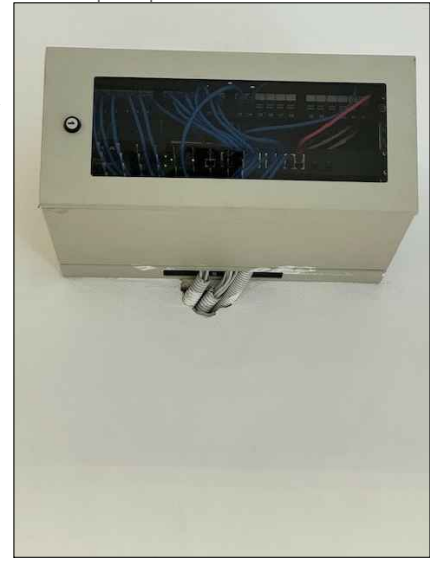
POZNÁMKA

ROZVODY LAN  
STOUPACÍ TRASA

KABELÁŽ NA CHODBÁCH BUDE ULOŽENA NAD PODHLEDY PŘÍPADNĚ DO STÁVAJÍCÍCH EL. INSTALAČNÍCH LIŠT VKLÁDACÍCH V MÍSTĚ UČEBEN BUDE ULOŽENA DO INSTALAČNÍCH LIŠT NA POVRCHU



doplnění optické kazety



doplnění 19" optické vany



doplnění optické kazety



doplnění optické kazety

Zodpovědný projektant	Vypracoval:	Kontroloval:
Bc. Vít Nebenfuhr	Bc. Vít Nebenfuhr	Luboš Zeman
Část:	ELEKTROINSTALACE - SLABOPROUDÉ ROZVODY	
Investor:	STŘEDNÍ PRŮMYSLOVÁ ŠKOLA PURKYŇOVA 97, 612 00 BRNO	
Stavba:	SPŠ PURKYŇOVA 97, BRNO	
Obsah:	OPTICKÉ ROZVODY DATOVÉ SÍTĚ LAN - 1.NP B	
Datum:	06/2024	
Stupeň:	DPS	
Měřítko:	1:100	Č.výkresu: 02

