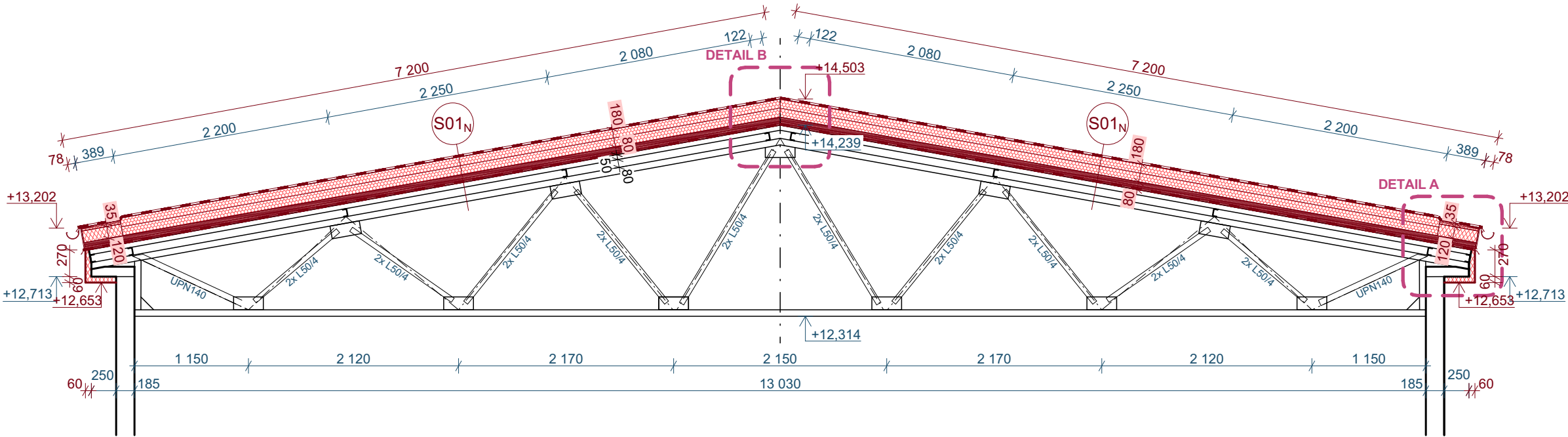


ŘEZ A-A' - NOVÝ STAV



SKLADBA S01_N

HYDROIZOLAČNÍ SOUVRSTVÍ Z PVC-P FÓLIE <i>FÓLIE URČENÁ K MECHANICKÉMU KOTVENÍ</i>	1,5 mm
SEPARAČNÍ TEXTÍLIE <i>SKLOVLÁKNITÁ NETKANÁ TEXTÍLIE</i>	
PAROZÁBRANA Z ASFALTOVÉHO SAMOLEPÍČÍHO PÁSU <i>VE DVOU VRSTVÁCH S PROSTŘÍDÁNÍM SPÁR</i>	180 mm
TEPELNÉ IZOLAČNÍ VRSTVA Z MINERÁLNÍCH DESEK <i>VE DVOU VRSTVÁCH S PROSTŘÍDÁNÍM SPÁR</i>	80 mm
PAROZÁBRANA Z ASFALTOVÉHO SAMOLEPÍČÍHO PÁSU <i>SDB MODIFIKOVANÝ ASFLAT, HLINÍKOVÁ VLOŽKA</i>	0,5 mm
PŘÍPRAVNÝ NÁTĚR PODKLADU <i>ASFLATOVÝ PENETRAČNÍ LAK</i>	
NOSNÁ PODKLADNÍ KONSTRUKCE Z TRAPÉZOVÝCH PLECHŮ <i>POZINK, VÝŠKA VLN Y 50 mm</i>	50 mm
NOSNÁ KONSTRUKCE STŘECHY <i>PŘÍHRADOVÝ OCELOVÝ VAZNÍK, HORNÍ A SPODNÍ PÁS U160 DIAGONÁLY L50/4</i>	
ZAVĚŠENÝ PODHLED NA SPODNÍM PÁSU VAZNÍKŮ	

VÝPIS KLEMPÍŘSKÝCH PRVKŮ

K01	PODOKAPNÍ ŽLAB Z LAKOVANÉHO Pz PLECHU tl. 0,6 mm, RŠ 330 mm	175,80 mb
K02	ODPADNÍ TROUBA (SVOD) Z LAKOVANÉHO Pz PLECHU tl. 0,6 mm, DN 100 mm	130,50 mb
K03	OKAPNICE Z LAKOVANÉHO Pz PLECHU tl. 0,6 mm, SYSTÉMOVÁ K PVC FÓLII A ASF. PÁSU, RŠ 250 mm	351,60 mb
K04	KRYCÍ PLECH Z LAKOVANÉHO Pz PLECHU tl. 0,6 mm, RŠ 330 mm	175,80 mb
K05	ZÁVĚTRNÁ LIŠTA Z LAKOVANÉHO Pz PLECHU, SYSTÉMOVÁ K PVC FÓLII, RŠ 250 mm	175,80 mb
K06	KRYCÍ PLECH Z LAKOVANÉHO Pz PLECHU tl. 0,6 mm, RŠ 250 mm	175,80 mb

POZNÁMKA

PO ODSTRANĚNÍ STÁVAJÍCÍ KONSTRUKCE STŘEŠNÍHO PLÁŠTĚ A TEPELNÉ IZOLACE BUDE PROVEDENA VIZUÁLNÍ PROHLÍDKA STÁVAJÍCÍ PODKLADNÍ NOSNÉ KONSTRUKCE Z Pz TRAPÉZOVÝCH PLECHŮ. V PŘÍPADĚ, ŽE BY BYLY NĚKTERÉ ČÁSTI ZASAŽENY KOROZÍ, PROVEDE SE ODREZIVĚNÍ TĚCHTO ČÁSTÍ A VHDNÝ OPRAVNÝ NÁTĚR, PŘÍPADNĚ CELKOVÁ VÝMĚNA POŠKOZENÉHO PLECHU.

PŘED ZAHÁJENÍM PRACÍ BUDE PROVEDENA VÝTAŽNÁ ZKOUŠKA PRO OVĚŘENÍ ÚNOSNOSTI PODKLADU DLE ČEN/TS 17659 (min. 400 N PRO JEDEN KOTEVNÍ PRVEK) !!!

PODKLANÍ KONSTRUKCE Z TRAPÉZOVÝCH PLECHŮ MUSÍ BÝT PŘED ZAHÁJENÍM POKLÁDKY DALŠÍCH VRSTEV DŮKLADNĚ OČIŠTĚNA A ODMAŠTĚNA. PAROTĚSNÍČÍ VRSTVA BUDE APLIKOVÁNA ROVNOBĚŽNĚ S VLNOU TRAPÉZOVÉHO PLECHU. TEPELNÁ IZOLACE BUDE KLADENA VE VŠECH VRSTVÁCH SOUČASNĚ SE VZÁJEMNÝM PŘEVAZEM SPÁR. VZHLEDEM KE SPÁDU VYŠŠÍMU NEŽ 5° JE NUTNO PROVÉST OPATŘENÍ BRÁNÍCÍ POSUVU VRSTEV SKLADBY VE SMĚRU SPÁDU. HYDROZIOLAČNÍ PVC-P FÓLIE BUDE KOTVENA SYSTÉMOVÝMI KOTEVNÍMI ŠROUBY S TELESKOPICKÝMI PODLOŽKAMI DO NOSNÉHO TRAPÉZOVÉHO PLECHU.

PŘI POHYBU PRACOVNÍKŮ NA STŘEŠE JE NUTNO DŮSLEDNĚ DODRŽOVAT BOZP. VZHLEDEM K CHARAKTERU PRACÍ BUDOU PRACOVNÍCI VYBAVENÍ OSOBNÍMI OCHRANNÝMI PROSTŘEDKY !!!!

V PRŮBĚHU PRACÍ JE ZAKÁZÁNO SHAZOVÁNÍ JAKÁCHKOLIV PLOŠNÝCH PŘEDMĚRŮ (PLECH, KRYTINA, IZOLACE) !!!!

TATO DOKUMENTACE BYLA ZPRACOVÁNA VE STUPNI DOKUMENTACE PRO PROVÁDĚNÍ STAVBY

DRUH PRÁCE	DOKUMENTACE PRO OHLÁŠENÍ STAVBY	Ing. Martin Osička Okružní 658, 696 42 Vracov IČ: 07187017 tel.: 731 446 899 email.: martinovima@gmail.com	
VYPRACOVAL	Ing. Martin Osička		
ZODPOVĚDNÝ PROJ.	Ing. Ondřej Matěj, ČKAIT 1005853		
STAVEBNÍK	Muzeum Brněnska, příspěvková organizace, Porta coeli 1001, 666 02 Předkláštersí		
MÍSTO STAVBY	Úprkova 1733, 696 62 Strážnice, parc. č.: 464/14, k. ú.: Strážnice	PARÉ	
NÁZEV STAVBY	Rekonstrukce střechy - budova Úprkova 1733, Strážnice		
STAVEBNÍ OBJEKT	SO01 OBJEKT ŠKOLY	FORMÁT	420 x 297
ČÁST	D.1.1 Architektonicko stavební řešení	DATUM	10/2024
OBSAH:	ŘEZ A-A' - NOVÝ STAV	STUPEŇ PD	DPS
		MĚŘÍTKO 1:50	Č. VÝKRESU D.1.1.5