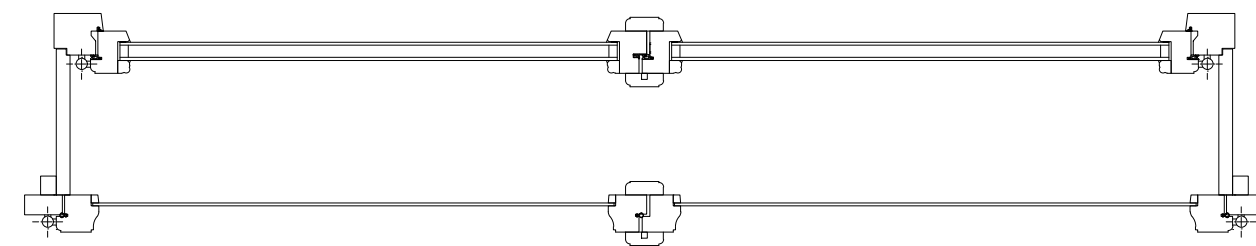


B - B



POPIS PROVEDENÍ OKEN:

PROVEDENÍ:

VNĚJŠÍ HORNÍ KŘÍDLA NADSVĚTLÍKU OTEVÍRAVÁ ROZVOROU A ZAVĚŠENÁ NA PANTECH
VNĚJŠÍ DOLNÍ KŘÍDLA OTEVÍRAVÁ ROZVOROU A ZAVĚŠENÁ NA PANTECH
VNITŘNÍ HORNÍ KŘÍDLA NADSVĚTLÍKU OTEVÍRAVÁ ROZVOROU A ZAVĚŠENÁ NA PANTECH
VNITŘNÍ DOLNÍ KŘÍDLA OTEVÍRAVÁ ROZVOROU A ZAVĚŠENÁ NA PANTECH

VNĚJŠÍ A VNITŘNÍ KŘÍDLA: MATERIÁL SMRKOVÝ HRANOL, RÁM SMRKOVÁ SPÁROVKA

VNĚJŠÍ ZASKLENÍ: IZOLAČNÍ DVOJSKLO, 4-16-4 mm V PROVEDENÍ SE SKLOLAMINÁTOVÝM RÁMEČKEM V BÍLÉ BARVĚ

VNITŘNÍ ZASKLENÍ: PLAVENÉ SKLO 4 mm

ZASKLENÍ DO SILIKONOVÉHO TMELU, DO INTERIÉRU ZALIŠTOVÁNO, PŘEDSKLENÍ LIŠTY NALEPOVACÍ DO SILIKONOVÉHO TMELU

POVRCHOVÁ ÚPRAVA: PODKLADNÍ IMPREGNACE S FUNGICIDNÍMI VLASTNOSTMI, FINÁLNÍ POVRCH DVOUVRSTVÁ VODOUŘEDITELNÁ SILNOVRSTVÁ LAZURA APLIKOVANÁ NÁSTŘIKEM VYSOKOTLAKÝM ZAŘÍZENÍM

NOVÉ ZÁVĚSY: TRIO SEŘIDITELNÉ S KRYTKAMI UR01 V BARVĚ OKNA

KOVÁNÍ: ROZVORA - SUROVÝ NIKL TVAR "INDIVIDUAL", V ROZVORÁCH PŘEVOD NA STŘEDOVÉ ZAJIŠTĚNÍ SRAZU, OBRTLÍKY ODLÉVANÉ NIKLOVÉ, STAVĚČE A ZARÁŽKY NIKLOVÉ, SKOBY NAŠROUBOVÁVACÍ NA VRUTY, DRÁTY: OCEL

TĚSNĚNÍ: SILIKONOVÉ CELOOVBODOVÉ V RÁMU O a H PROFIL, DRUHÉ TĚSNĚNÍ VE VNĚJŠÍM RÁMU NA NALEHÁVCE FALCU

VNĚJŠÍ OKAPNICE: KŘÍDLOVÁ, DŘEVĚNÁ, MATERIÁL MODŘÍN

MONTÁŽ OKEN:

RÁM VSAZEN DO MONTÁŽNÍ PĚNY S UZAVŘENOU STRUKTUROU BUNĚK NAHRAZUJÍCÍ PŘIPOJOVACÍ PÁSKY. VZHLEDEM K CHARAKTERU ZDIVA NEBUDOU PŘIPOJOVACÍ PÁSKY POUŽITY. DO ŠPALET NEBUDE OSAZENA APU LIŠTA, KOTVENÍ 6× TURBOŠROUB NEBO OCELOVÁ KOTVA S HMOŽDINKOU

NEJEDNÁ SE O FINÁLNÍ VÝROBNÍ ROZMĚRY OKEN, PŘED ZADÁNÍM DO VÝROBY MUSÍ BÝT ROZMĚRY OVĚŘENY.

KÓDY DOTČENÝCH VÝPLNÍ: C-2-04, C-2-05, C-2-06, C-2-16, C-2-17, C-2-18, C-2-19, C-2-20, C-2-21, C-2-22, C-2-27, C-2-28

ZÁMEK ČERNÁ HORA
oprava vnějších výplní otvorů
OBJEKT "C" - ZÁMEK

KNIHA DETAILŮ - VÝKRES Č. 11
NOVÉ KASTLOVÉ OKNO