

KASTLOVÉ OKNO 8TABULKOVÉ S PŮVODNÍ VNITŘNÍ ROVINOU

ZHODNOCENÍ STÁVAJÍCÍHO STAVU

DATEC: VNITŘNÍ ROVINA Z OBDOBÍ OBNOVY 186x, VNĚJŠÍ ROVINA MĚNĚNA V 70. LETECH 20. STOLETÍ
KLASICKÁ DVOUKŘÍDLÁ KASTLOVÁ OKNA DĚLENÁ V POLOVINĚ POUTCEM, NADSVĚTLÍK OTEVÍRAVÝ, KŘÍDLA NOVĚJŠÍ VNĚJŠÍ ROVINY ZAJIŠTĚNA KLIČKAMI S ROZVOROU, VNITŘNÍ (PŮVODNÍ) KŘÍDLA ZAJIŠTĚNA ZÁSKOČKAMI. PROFILY VNITŘNÍCH KŘÍDEL JSOU SUBTILNÍ, OBDÉLNÍKOVÉHO PROFILU, PO VNITŘNÍM OBVODU ZDOBENÉ DOBOVĚ CHARAKTERISTICKÝM DVOJITÝM KONKÁVNÍM OBLOUČKEM. VNĚJŠÍ KŘÍDLA JSOU JEDNODUCHÉHO PROFILU S PODKOSENÍM. VNĚJŠÍ RÁM BYL KVŮLI MONTÁŽI SLOŽEN ZE DVOU ČÁSTÍ (SPODNÍ A HORNÍ OKNO), DO PŮVODNÍHO RÁMU JE VLOŽEN A ZALIŠTOVÁN. VŠECHNA KŘÍDLA DĚLENÁ PŘÍČKAMI VŽDY NA 2 TABULKY. NA RÁM OKEN PŘI VNĚJŠÍCH FASÁDÁCH ZÁMKU JSOU U VNITŘNÍ ŠPALETY DRUHOTNĚ PŘÍŠROUBOVÁNY RÁMY PRO ZATEMŇOVACÍ OKENICE.
PANTY VNĚJŠÍCH KŘÍDEL JSOU PLECHOVÉ STÁČENÉ, PANTY A DALŠÍ KOVÁNÍ VNITŘNÍCH OKEN ZŮSTALO PŮVODNÍ.
ZACHOVANÁ VNITŘNÍ ROVINA OKEN JE V KONTEXTU BUDOVY POMĚRNĚ CENNÁ, NICMÉNĚ VZHLEDEM K NÁROČNOSTI PROCESU REPASE V PROVOZU PEČOVATELSKÉHO ZAŘÍZENÍ JE NAVRŽENA POUZE V CHODBÁCH. V POKOJÍCH JE VZHLEDEM KE ŠPATNÉMU STAVU OKEN NEZBYTNÉ PROVÉST JEJICH VÝMĚNU ZA NOVÁ KASTLOVÁ.



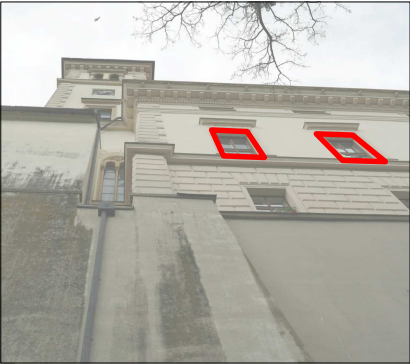
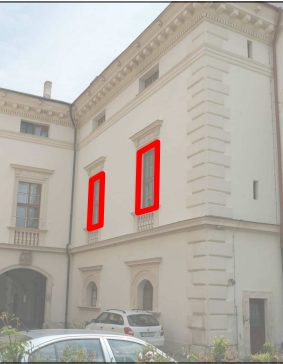
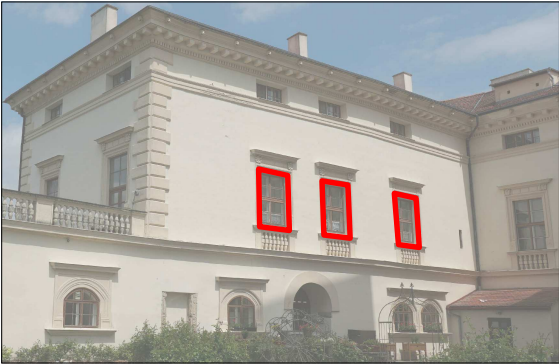
VNĚJŠÍ POHLED



POHLED ZE VNITŘ



NAPOJENÍ DRUHOTNĚ VNĚJŠÍ ROVINY



VÝPIS DOTČENÝCH OKENNÍCH VÝPLNÍ

KÓD OKNA	MÍSTNOST	ŘEŠENÍ	ODKAZ NA VÝKRES	POZN.
C-2-01	CHODBA	VNĚ DOPLNĚNÍ PROFILU, VNITŘNÍ REPASE	10	
C-2-02	CHODBA	VNĚ DOPLNĚNÍ PROFILU, VNITŘNÍ REPASE	10	
C-2-04	POKOJ	TVAROVÁ KOPIE - NOVÉ KASTLOVÉ OKNO	11	
C-2-05	POKOJ	TVAROVÁ KOPIE - NOVÉ KASTLOVÉ OKNO	11	
C-2-06	POKOJ	TVAROVÁ KOPIE - NOVÉ KASTLOVÉ OKNO	11	
C-2-16	VÝDEJ JÍDLA	TVAROVÁ KOPIE - NOVÉ KASTLOVÉ OKNO	11	
C-2-17	SCHODIŠTĚ	TVAROVÁ KOPIE - NOVÉ KASTLOVÉ OKNO	11	
C-2-18	POKOJ	TVAROVÁ KOPIE - NOVÉ KASTLOVÉ OKNO	11	
C-2-19	POKOJ	TVAROVÁ KOPIE - NOVÉ KASTLOVÉ OKNO	11	
C-2-20	POKOJ	TVAROVÁ KOPIE - NOVÉ KASTLOVÉ OKNO	11	
C-2-21	POKOJ	TVAROVÁ KOPIE - NOVÉ KASTLOVÉ OKNO	11	
C-2-23	CHODBA	VNĚ DOPLNĚNÍ PROFILU, VNITŘNÍ REPASE	9	
C-2-24	CHODBA	VNĚ DOPLNĚNÍ PROFILU, VNITŘNÍ REPASE	9	
C-2-25	CHODBA	VNĚ DOPLNĚNÍ PROFILU, VNITŘNÍ REPASE	9	

NÁVRH ŘEŠENÍ - DOPLNĚNÍ + REPASE, RESP. TVAROVÁ KOPIE

ŠPATNÝ TECHNICKÝ STAV OKEN VE VNĚJŠÍCH FASÁDÁCH VYŽADUJE JEJICH VÝMĚNU, NAVRŽENA JE TVAROVÁ KOPIE S OSAZENÍM IZOLAČNÍHO DVOJSKLA PODLE SOUČASNÉHO STANDARDU (BEZ DRUHOTNÉHO RÁMU PRO VNITŘNÍ OKENICE).
VZHLEDEM K SOUČASNÉ TECHNOLOGII VÝROBY JSOU DĚLÍČÍ PŘÍČKY NAVRŽENY JAKO NALEPOVACÍ, PANTY BUDOU NASTAVITELNÉ, S KRYTKAMI DO PODOBY STÁČENÝCH PANTŮ. KLIČKY ROZVOR BUDOU TVAR "INDIVIDUAL" V PROVEDENÍ MATNÝ NIKL, STEJNĚ JAKO OSTATNÍ ČÁSTI KOVÁNÍ (ZÁSKOČKY, ZARÁŽKY, APOD.). ZASKLENÍ VNĚJŠÍHO KŘÍDLA BUDE IZOLAČNÍM DVOJSKLEM 4-16-4 S BÍLÝM RÁMEČKEM. OBĚ KŘÍDLA BUDOU OPATŘENA SILIKONOVÝM TĚSNĚNÍM V DRÁŽCE. NÁTĚRY BUDOU PROVEDENY VODOUŘEDITELNOU SILNOVRSTVOU LAZUROU, VNĚJŠÍ BARVA HNĚDÁ, VNITŘNÍ BÍLÁ - ODSTÍN BAREV BUDE VYVZORKOVÁN.
OKNA V CHODBÁCH BUDOU VE VNITŘNÍCH ROVINÁCH REPASOVÁNA, VNĚJŠÍ ROVINY BUDOU NAHRAZENY.
TECHNOLOGICKÝ POSTUP REPASE PŘEDPOKLÁDÁ VYSAZENÍ KŘÍDEL, REVIZI JEJICH ROVINNOSTI A MOŽNOSTI UZAVÍRÁNÍ NA NALEHÁVKÁCH FALCŮ, PODLE POTŘEBY BUDE PROVEDENA OPRAVA. NÁTĚRY BUDOU ODSTRAŇOVÁNY POUZE V PŘÍPADĚ, KDY BUDE NEZBYTNÉ PROVÉST SLOŽITĚJŠÍ ROVNÁNÍ KŘÍDLA.
DÁLE MUSÍ BÝT REPASOVÁNO KOVÁNÍ, ABY BYLA ZAJIŠTĚNA JEHO FUNKČNOST. DÁLE SE PŘEDPOKLÁDÁ ODSTRANĚNÍ VRSTEV NÁTĚRŮ, NEJLÉPE POMOCÍ ODSTRAŇOVAČE STARÝCH NÁTĚRŮ. POŠKOZENÉ ČÁSTI ČI PLOCHY MUSEJÍ BÝT ZAPLOMBOVÁNY, DOTMELENY A PŘEBROUŠENY. TECHNOLOGIE NÁTĚRŮ BUDE RUČNÍ, SYNTETICKÝMI BARVAMI - ODSTÍN BUDE VYVZORKOVÁN.
VNĚJŠÍ KŘÍDLA BUDOU VYROBENA NOVĚ V SOULADU S RÁMY NOVĚ OSAZOVANÝCH KASTLOVÝCH OKEN, ZASKLENÍ BUDE IZOLAČNÍM DVOJSKLEM 4-16-4, PODROBNĚJI VIZ VÝKRESOVÁ DOKUMENTACE

ZÁMEK ČERNÁ HORA - oprava vnějších výplní otvorů

PASPORT OKENNÍCH VÝPLNÍ



KLIČKA VNĚJŠÍ ROVINY - 80. LÉTA



PANTY (+ ZATEMNĚNÍ)



ROZDÍL PROFILACÍ



VNĚJŠÍ RÁM + KŘÍDLO

DETAIL PANTŮ - OBĚ ROVINY

ZÁSKOČKA VNITŘ. KŘÍDLA 186x

POUTEC SE ZÁSKOČKOU

POUTEC PŮVODNÍ + 80. LÉTA

