

LEGENDA MÍSTNOSTÍ - PŮDORYS 4.NP

ČZN.	ÚČEL	PLOCHA m ²	S.V. m	POVRCHY PODLAHA	STĚNY	STROP	POZN.
4.01	VESTIBUL	70.30	5.28	TERRACO	OMITKA	OMITKA	NOVÁ VÝMALBA
4.02	ÚČEBNA INFORMATIKY	85.20	3.93	KOBEREC	OMITKA	OMITKA	NOVÁ VÝMALBA
4.03	KABINET INFORMATIKY	25.00	3.93	KOBEREC	OMITKA	OMITKA	NOVÁ VÝMALBA
4.04	ÚČEBNA 301	54.90	3.78	PVC	OMITKA	OMITKA	1.ETAPA
4.05	ÚČEBNA 302	54.60	3.78	PVC	OMITKA	OMITKA	1.ETAPA
4.06	ÚČEBNA 303	53.80	3.78	PVC	OMITKA	OMITKA	1.ETAPA
4.07	ÚČEBNA 304	62.80	3.78	PVC	OMITKA	OMITKA	1.ETAPA
4.08	WC ŽENY	19.00	3.86	KER. DLAŽBA	KER. OBKLAD V 1.8 M	SDK 6	1.ETAPA
4.09	WC ŽENY - PŘEDSÍN	8.87	3.86	KER. DLAŽBA	KER. OBKLAD V 1.8 M	SDK 6	1.ETAPA
4.10	CHODBA	125.50	3.86	TERRACO	OMITKA	OMITKA	
4.11	CHODBA	7.18	3.60	TERRACO	OMITKA	SDK 3	NOVÁ VÝMALBA
4.12	WC ZAMĚSTNANCÍ	2.98	3.60	KER. DLAŽBA	KER. OBKLAD V 2.05 M	SDK 3	NOVÁ VÝMALBA
4.13	WC - PŘEDSÍN	4.43	3.60	KER. DLAŽBA	KER. OBKLAD V 2.05 M	SDK 3	NOVÁ VÝMALBA
4.14	WC ŽENY	1.34	3.60	KER. DLAŽBA	KER. OBKLAD V 2.05 M	SDK 3	NOVÁ VÝMALBA
4.15	WC MUŽI	12.37	3.60	KER. DLAŽBA	KER. OBKLAD V 2.05 M	SDK 3	NOVÁ VÝMALBA
4.16	CHODBA	27.40	2.68	PVC	OMITKA	OMITKA	NOVÁ VÝMALBA
4.17	VÝTVARNÁ VÝCHOVA	40.10	2.68	KOBEREC	OMITKA	OMITKA	NOVÁ VÝMALBA
4.18	HUDEBNÍ VÝCHOVA	27.70	2.68	KOBEREC	OMITKA	OMITKA	
4.19	KROV						

LEGENDA MATERIÁLŮ

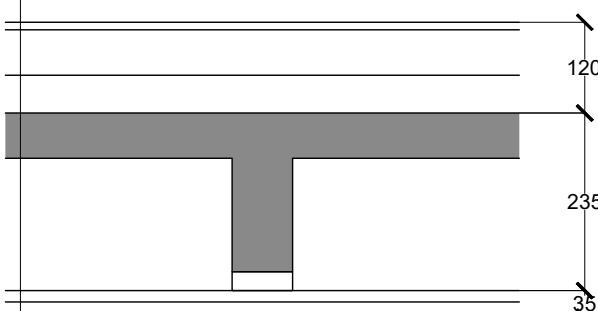
- NOVÁ PODLAHA - VIZ POPIS NA VÝKRESE
- NOVÉ KONSTRUKCE OBECNĚ
- ZAZDÍVKY A NOVÉ PRŮCHY - POROBETONOVÉ PRŮCHY TY 75 MM NA MALTU PRO TENKÉ SPÁRY
- POVRCH - PENETRACE, JÁDROVÁ VC OMITKA + FINÁLNÍ ŠTUK (mimo obklad)

LEGENDA SDK

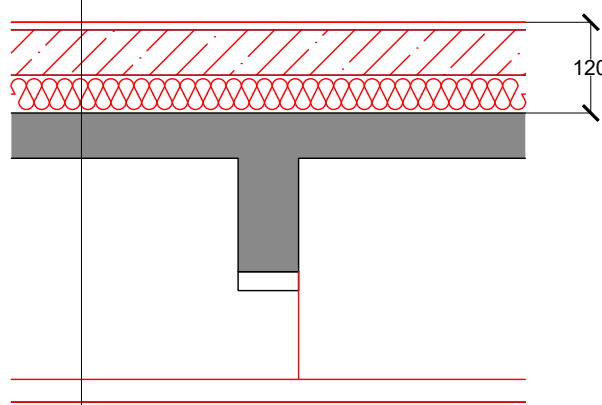
- SDK 1 OPLÁŠTĚNÍ INSTALAČNÍCH VEDENÍ - PŘEDSAZENÁ STĚNA, KOVOVÉ STOKY, OPLÁŠTĚNÍ 2x12.5 MM (DESKY DO VLHKA) PŘETMELT, PŘEBROUSIT, NÁTĚR (MIMO MÍST S OBKLADEM)
- SDK 2 STĚNA INSTALAČNÍ ŠACHTY - KOVOVÁ PODKONSTRUKCE, OPLÁŠTĚNÍ 2x12.5 MM (PROTIPOŽÁRNÍ DESKY DO VLHKA) PŘETMELT, PŘEBROUSIT, NÁTĚR (MIMO MÍST S OBKLADEM), POŽÁRNÍ ODOLNOST 45 MINUT
- SDK 3 PODHLED - KOVOVÁ ZAVĚŠENÁ PODKONSTRUKCE OPLÁŠTĚNÍ 1x DESKY TL 15 MM, PŘETMELT, PŘEBROUSIT, NÁTĚR
- SDK 4 PŘEDSAZENÁ STĚNA - ZAPLÁŠTĚNÍ SYSTÉMU PRO ZAVĚŠNÉ WC, KOVOVÁ PODKONSTRUKCE, OPLÁŠTĚNÍ 2x12.5 MM (DESKY DO VLHKA)

TYPOVÉ ŘEŠENÍ PODLAH 2.NP-4.NP

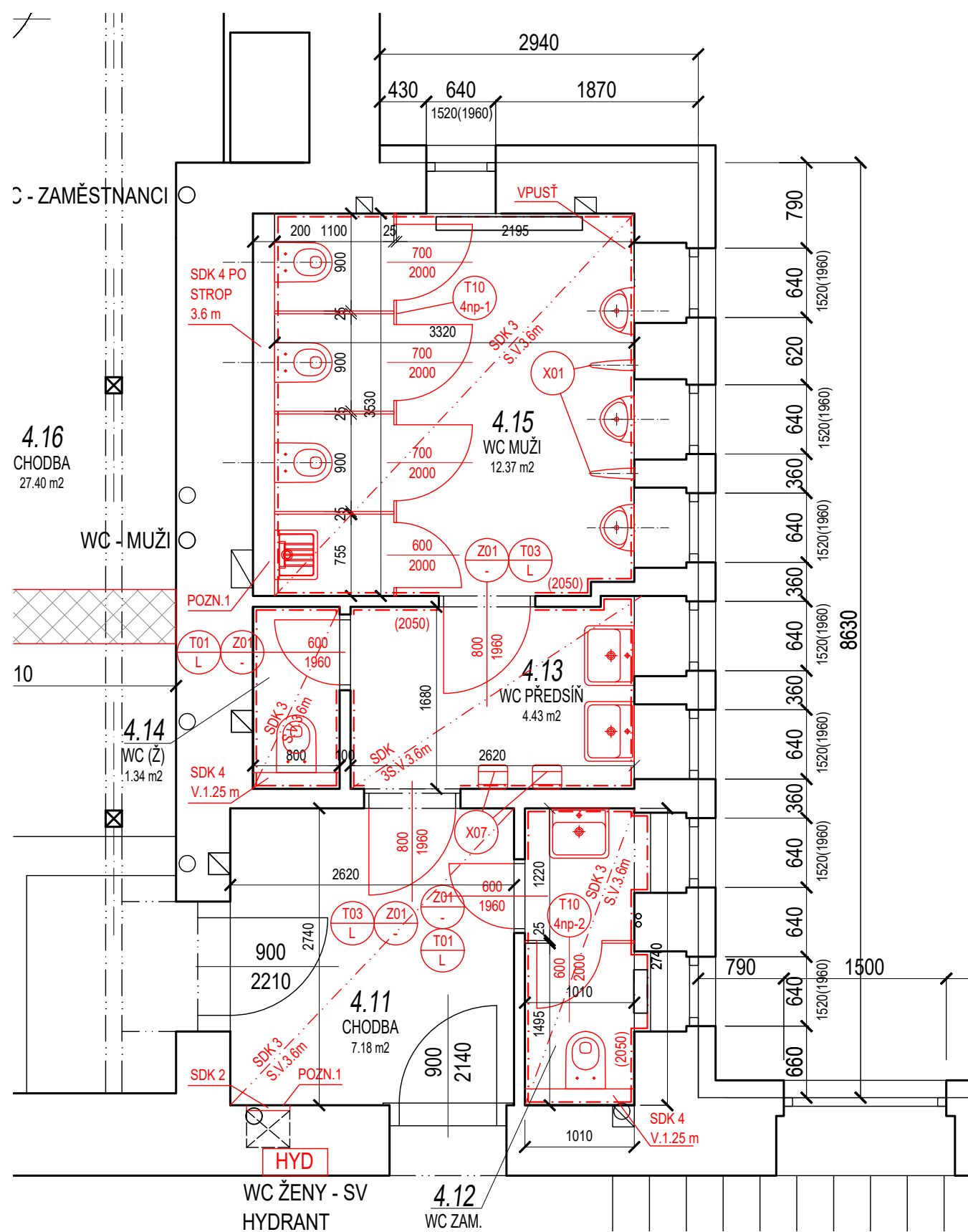
- SKLADBA STAV
- keramická dlažba
 - betonová mazanina
 - náryp / suf
 - žb nosná stropní deska / žebra
 - prkna podhledu
 - rákos + omlitka 20mm



- SKLADBA NOVÁ
- keramická dlažba
 - lepidlo
 - hydroizolační atřka jednokomponentní (vytáhnout na stěny do výšky 70 mm)
 - samonivelační atřka
 - betonová mazanina s kari sítí 5/150 o tl. 60 mm (beton C16/20)
 - PE fólie
 - doplnění EPS 200 S dle skutečné výšky (předpoklad 50 mm)
 - stávající žb nosná stropní deska / žebra
 - nový podhled SDK pevný, desky do vlnitých prostor



VÝŘEZ - WC CHLAPCI (SO 02) 1:50



POZNÁMKY

- NEDÍLNOU SOUČÁSTÍ DOKUMENTACE JE TECHNICKÁ ZPRÁVA
- PŘI ZJIŠTĚNÍ JAKÝCHKOLIV NEOČEKÁVANÝCH SKUTEČNOSTÍ KONTAKTOVAT GENERÁLNÍHO PROJEKTANTA, ZMĚNY OPROTI PROJEKTOVÉ DOKUMENTACI JSOU MOŽNÉ JEN S PÍSEMNÝM SOUHLASEM PROJEKTANTA SE ZÁPÍSEM ZMĚN DO STAVEBNÍHO DENÍKU
- PROJEKTANT NENÍSE ODPOVĚDNOST ZA ZMĚNY OPROTI PROJEKTU, PROVEDENÉ BEZ PÍSEMNÉHO ODSOUHLASENÍ
- KOTOVÁNÍ STÁVAJÍCÍCH KONSTRUKCÍ VČETNĚ POVRCHOVÝCH ÚPRAV, KOTOVÁNÍ NOVÝCH KONSTRUKCÍ V KOORDINÁČNÍCH ROZMĚRECH BEZ POVRCHOVÝCH ÚPRAV
- VÝHLEDEM K NEPROVEDENÍ SOND DO PODLAH JSOU SKLADBY PODLAH PŘEDPOKLÁDÁNE, V RAMCI AUT. DOZ. BUDE PŘÍPADNĚ ŘEŠENÍ ÚPRAVENO
- PŘESNÁ POZICE OSOUEČŮ RUKOU, ZASOBNÍKU NA TOILETNÍ PAPIR A ZASOBNÍKU NA MYDO BUDE UPŘESNĚNA NA MÍSTĚ I S OHLEDEM NA SPÁROREZ
- POZN. 1 - REVIZNÍ DÍVKRA V SDK 400x200 MM, TLAKOVÝ ZÁMEK, U ŠACHTY ZAKLOPENÉ SDK 2 VARIANTA PROTIPOŽÁRNÍ

+0,000 = 241.08 Bp

PROJEKTANT ČÁSTI: PROGETTO Brno s.r.o. Srovnání 42501, 636 00 Brno tel. 777 156 200	Zodpovědný projektant člást: Ing. Ludvík Chadima Výpracoval: Ing. Filip Balcar	PROGETTO Brno s.r.o. Srovnání 42501, 636 00 Brno IČO 043 89 981 www.progetto-brno.cz tel. 777 156 200
Investor: Gymnázium Brno, Slovanské náměstí, p.ř. 2050 v k.ú. Královské Pole 612 00	Stupeň: DPS	
Alce: GYMNÁZIUM - REKONSTRUKCE SOCIÁLNÍHO ZAŘÍZENÍ	Datum: 03/2025	
Objekt: SO 02 - KŘÍDLO CHARVATSKÁ	Formát: 12x A4	
Část: ARCHITECTONICKÉ A STAVEBNÉ TECHNICKÉ ŘEŠENÍ	Zakázkové číslo: PB-P-12/25	
Výkres: NOVÝ STAV - PŮDORYS 4.NP	Měřítko: 1:100	Číslo výkresu: D.1.1-24

TENTO VÝKRES PŮDORYS DOKUMENTACE JE ZÁKONNĚ Č. 130/2000 Sb. (AUTORSKÝ ZÁKON), OPRAVNĚNÍ TÝKATÝ VÝKRESU A NÁVRH ŘEŠENÍ JE VLASTNOSTÍ AUTORA.
BEZ SOUHLASU AUTORA NEVYDÁNĚ TÝKATÝ DOKUMENTACI PROPOVĚDÍ A JINÝM ÚČELNĚ ROZDÍLNÝM.