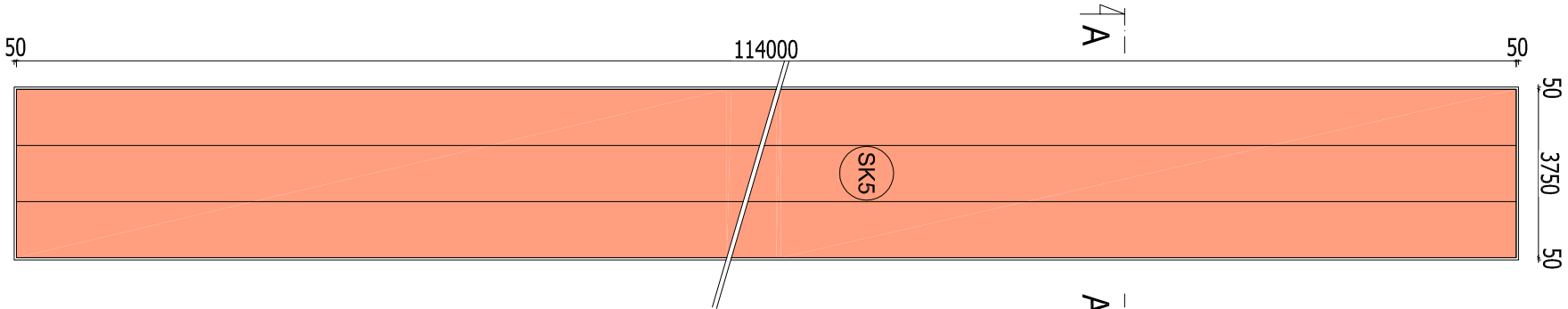


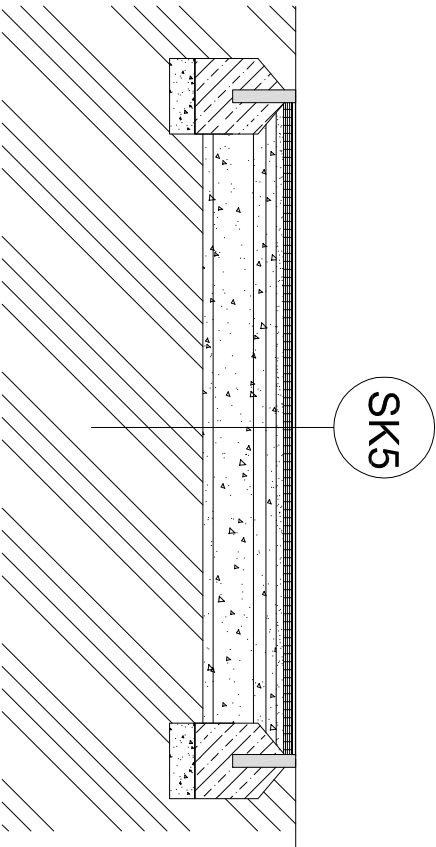
PŮDORYS 1:150



ŘEZ A-A 1:30

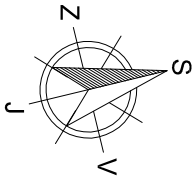
LEGENDA MATERIÁLU

- Rostlá zemina
- Betonové lože C 20/25
- Šterkodrť frakce a tloušťky dle skladby
- Písek frakce a tloušťky dle skladby
- Stabilizační podložka
- Obrubník 1000x250x50mm



SKLADBA SK5

- 2x nástřík TPV 0,5-1,5mm s barevným pojívem
- SBR gumová podložka
- Stabilizační podložka
- Šterkodrť 0-4mm
- Šterkodrť 4-8mm
- Šterkodrť 8-16mm
- Šterkodrť 32-63mm
- Šterkodrť 0-32mm
- Geotextilie 300g/m2
- Rostlá zemina - zhuštěno



POZNÁMKA: je nutné před zahájením všech prací přesné vytyčení Ing. síti nacházejících se v prostoru navrh. sportoviště

projektant:				zodpovědný projektant:				řízení projektu:				zhotovitel projektu:			
Pavel Růžovský				Ing. Eduard Přirava				Pavel Růžovský				Ing. Vladimír Hampl, SPORTING výstavba sportovních zařízení Masná 1, P.O.Box 49 701 49 Moravská Ostrava tel: 596 111 843 www.sporting-sportovnístavby.cz			
stavěbník:				Jihomoravský kraj, Žerotínovo náměstí 449/3, 601 82 Brno IČO: 70888337, DIČ: CZ70888337											
kraj:		Jihomoravský		st. úřad:		Brno - střed		obec:		Brno - Černovice		stupeň PD:		Dokumentace pro povolení stavby	
Přístavba k budově A Střední školy Brno, Charbulova, p.o. - víceúčelové hřiště												datum:		07/2024	
												formát:		A3	
												měřítka:		1:150/1:30	
												číslo (ozn.) dokumentu:		SO 04-01	