

1+2.NP - Nový stav - návrh

- Úprava podlah:
- srovnaný podklad + nivelační stěrka 0-10mm
- fabion na stěny
- šedý (alt. imitace terraca) vinyl do mokrných prostor -
protiskluznost a vysoká oděruvzdornost do skolních prostor
+ lišty nad fabionem na stěnách + tmel



2x umyvadlo
2x uzavěr voda + 2x tlak hadice
zrcadlo, dávkovač mydla, vysoušeč

předstěna z cem.vl. desek 12,5mm
na kov. rošt
instalční dutina pro kanalizaci

uzavěr voda pro pisoáry a umyvadla

stoupačky voda

systém WV zástěn 3 ks 500/1000mm
www.schaefer-trennwandsysteme.de

pisoar s čidlem senzor
uzavěr voda + tlak hadice

předstěna z cem.vl. desek 12,5mm
na kov. rošt
instalční dutina pro kanalizaci



systém WC příček 2000mm s dveřmi 600mm
www.schaefer-trennwandsysteme.de

předstěna z cem.vl. desek 12,5mm
na kov. rošt
instalční dutina pro kanalizaci

4x WC + skrytý závěs

stoupačka voda WC a umyvadla
tepla + studená

prostup pro rozvody vody

stoupačka voda

nové dveřní křídlo plně - sv. zelené
600 / 1970
st. ocel. zárubeň se stříbrným nátěrem

větrací mřížka lamelová
plast bílá 300/300mm

umyvadlo
uzavěr voda + 2x tlak hadice
zrcadlo + dávkovač mydla

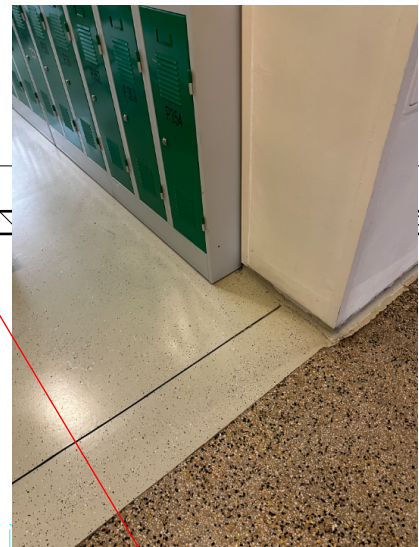
st. stoupačka kanalizace

větrací mřížka lamelová
plast bílá 300/300mm

výlevka
uzavěr voda + 2x tlak hadice

umyvadlo
uzavěr voda + 2x tlak hadice
zrcadlo + dávkovač mydla

uzavěr voda pro WC



2x umyvadlo
2x uzavěr voda + 2x tlak hadice
zrcadlo, dávkovač mydla, vysoušeč

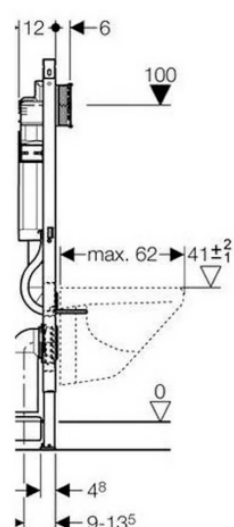
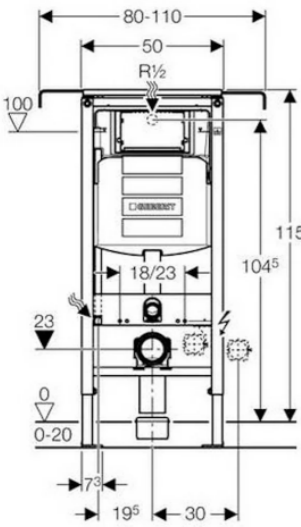
předstěna z cem.vl. desek 12,5mm
na kov. rošt
instalční dutina pro kanalizaci
stoupačky voda



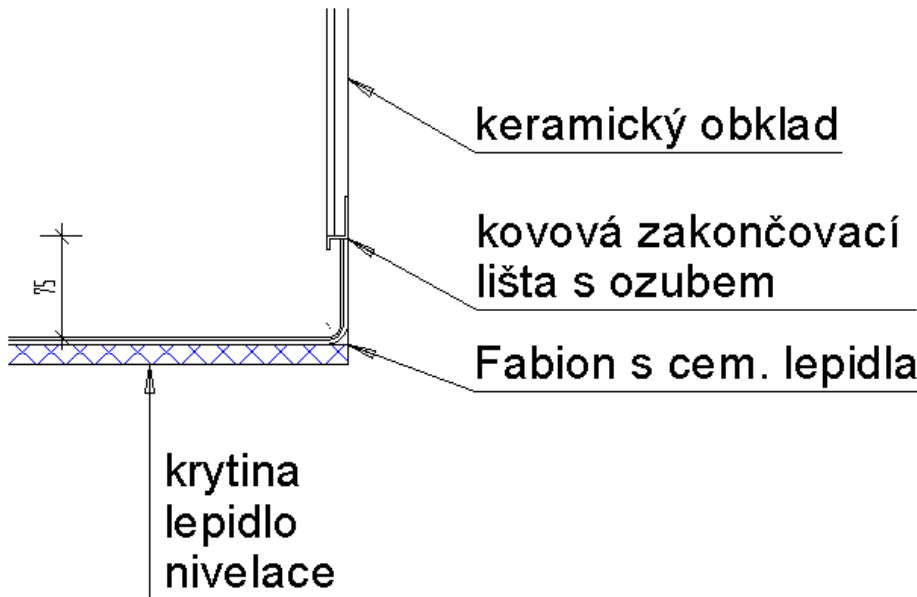
WC učitelé
+ hygienická místnost

WC s bidetem

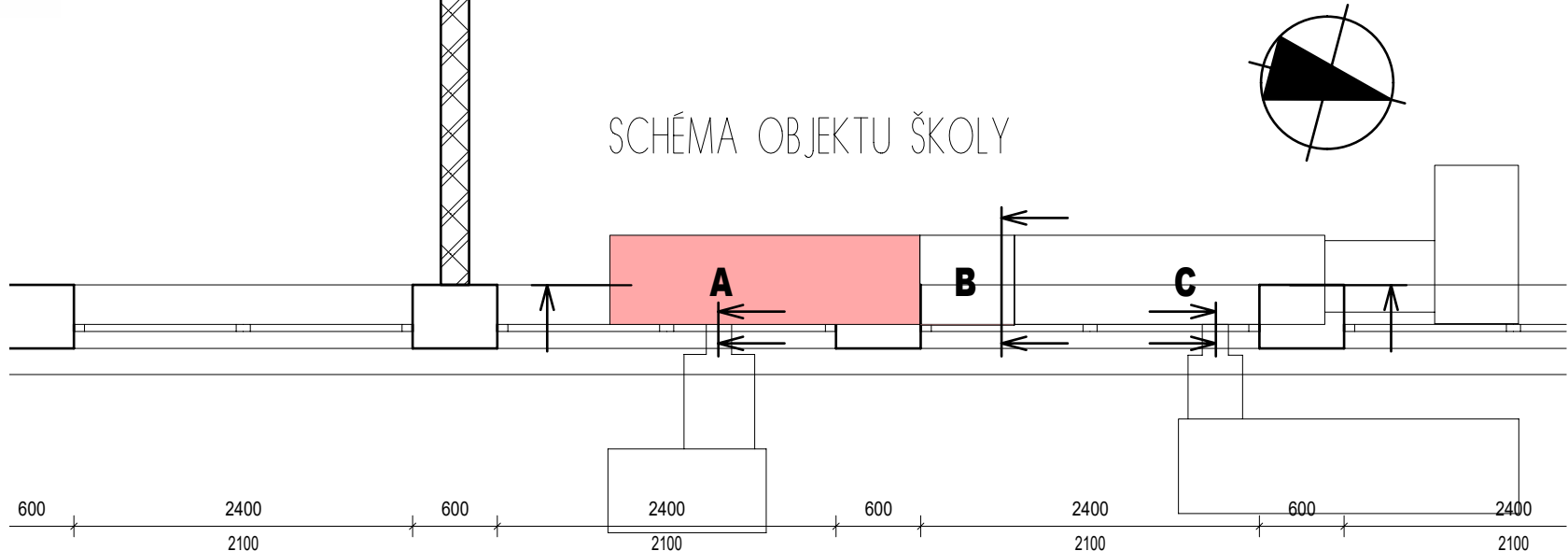
nová stoupačka kanalizace DN 150
opláštěná až ke stropu



DETAIL SOKLU



SCHEMA OBJEKTU ŠKOLY



Pokud jsou v projektové dokumentaci nebo výkazech uvedeny obchodní názvy, slouží tyto pouze k upřesnění technického a kvalitativního standardu nebo úrovně designu. Uvedení názvu nevylučuje i použití jiných, kvalitativně a technicky obdobných řešení.

Paré: 1 2 3 4 5 6 7 8 9										
ZMĚNA	III.				PROVEDL		DATUM		PODPIS	
	II.									
	I.									
VYPRACOVAL		Autorizovaný inženýr ČKAIT: 1400108 Energetický specialista č.o. MPO: 0607 Ing. Petr VOSTAL Lavického 322/25, 674 01 Třebíč, CZ tel. 603 369 111, ing.petr.vostal@centrum.cz			ENERGETIKA STAVEB www.energetikastaveb.com Ing. Petr Vostal		ČLEN SDRUŽENÍ CENTRUM PASIVNÍHO DOMU www.pasivnidomy.cz			
COPYRIGHT: Tento plán je duševním vlastnictvím a nesmí být bez našeho svolení rozmnožován a ani zpřístupněn třetím osobám (odvoláváme se na zákon o vlastnických právech a na zákon proti nekalé soutěži).										
MÍSTO STAVBY: k.ú.Černovice 611 263 , p.č.1684/1; Charbulova 106, 618 00 Brno							DATUM:		12/2024	
INVESTOR: Jihomoravský kraj, Žerotínovo náměstí 449/3, Brno, Veveří, 602 00							STUPEŇ:		PROJEKT	
AKCE: ST. ÚPRAVY WC BUDOVA A-B-C V OBJEKTU ŠKOLY CHARBULOVA 106 618 00 BRNO							Č. ZAKÁZKY:		2024112	
STAVEBNÍ OBJEKT: objekt ABC							MĚŘÍTKO:		1:50	
ČÁST DOKUMENTACE:										
OBSAH VÝKRESU: Půdorys WC A - 1+2.NP - Nový stav							ČÍS. VÝKR.:		D.1.3.03	