

LEGENDA:

(M) motor žaluzie a jeho umístění. Vývod kabelu typ H05VV-F 4Gx0,75 v minimální délce 2m není dodávkou firmy PROFIFLEX s.r.o.

členění venkovní žaluzie - přiznané vodící lišty - barva lamel 9001, barva vodících lišt, držáku vodících lišt a spodního profilu RAL 9001

členění venkovní žaluzie - přiznané vodící lišty - barva lamel 7016, barva vodících lišt, držáku vodících lišt a spodního profilu RAL 7016

PROFIBOX, FeZn plech tl.1mm - barva RAL 9001 z vnitřní strany

krycí plech barva RAL 7016 (lakováno jednostranně, z pohledové strany)

Exteriérová žaluzie VENTAL 80 CC

- naklápění lamel jednostranné (cca. 15-90°)
- lamela tvaru "C" šířky 80 mm
- třída odolnosti proti větru navržených žaluzií 3 (do 49 km/h)
dle normy ČSN EN 13659 + A1, tj posouzení na základě mapy větrných oblastí a kategorií terénu musí žaluzie splňovat třídu odolnosti na větru minimálně 4 (do 60 km/h)

X spřažená žaluzie

U spojených žaluzií dochází k odchylce naklopení lamel jedné žaluzie vůči druhé max. o 20°

U spojených žaluzií může docházet k nerovnoměrnému spouštění a vytahování žaluzií

členění manuální rolety APOLLO

(M) motor rolety a jeho umístění. Kabel typ H05VV-F 4Gx0,75 připravit k pravé straně rolety při pohledu z interiéru v minimální délce 2m - není dodávkou firmy PROFIFLEX s.r.o.

- boční vedení: bez vedení
- navinutá látka na hřídeli není kryta boxem
- barva konstrukce a komponent: bílá
- látka typ 20 128 B

členění interiérové vertikální žaluzie BLUE LINE:

- šíře lamely 127 mm
- mechanické ovládání šňůrou korálkem, strana ovládání: pravá
- barva KCE a příslušenství bílá
- látka typ 1154 E

POZNÁMKA:

- u venkovních žaluzií je garantován max. poměr šířky a výšky 1:4, při šířce ≤ 1000mm
- žaluzie budou montovány s osovou vzdáleností 110/70mm od rámu okna, stavba musí zajistit volný prostor pro spouštění a vytahování žaluzií (prostor musí být bez překážek, jako např. kliky a panty dveří, zábradlí, atd.)
- vnitřní roletky budou montovány před dveře/do okenního rámu/před oknem/mezi okenní křídla, stavba musí zajistit volný prostor pro spouštění a vytahování vnitřních roletek (prostor musí být bez překážek, jako např. kliky a panty dveří, zábradlí, radiátory, atd.)

DOKUMENTACE SKUTEČNÉHO PROVEDENÍ

PROFIFLEX
ŽALUZIE • MARKÝZY • ROLETY • PERGOLY

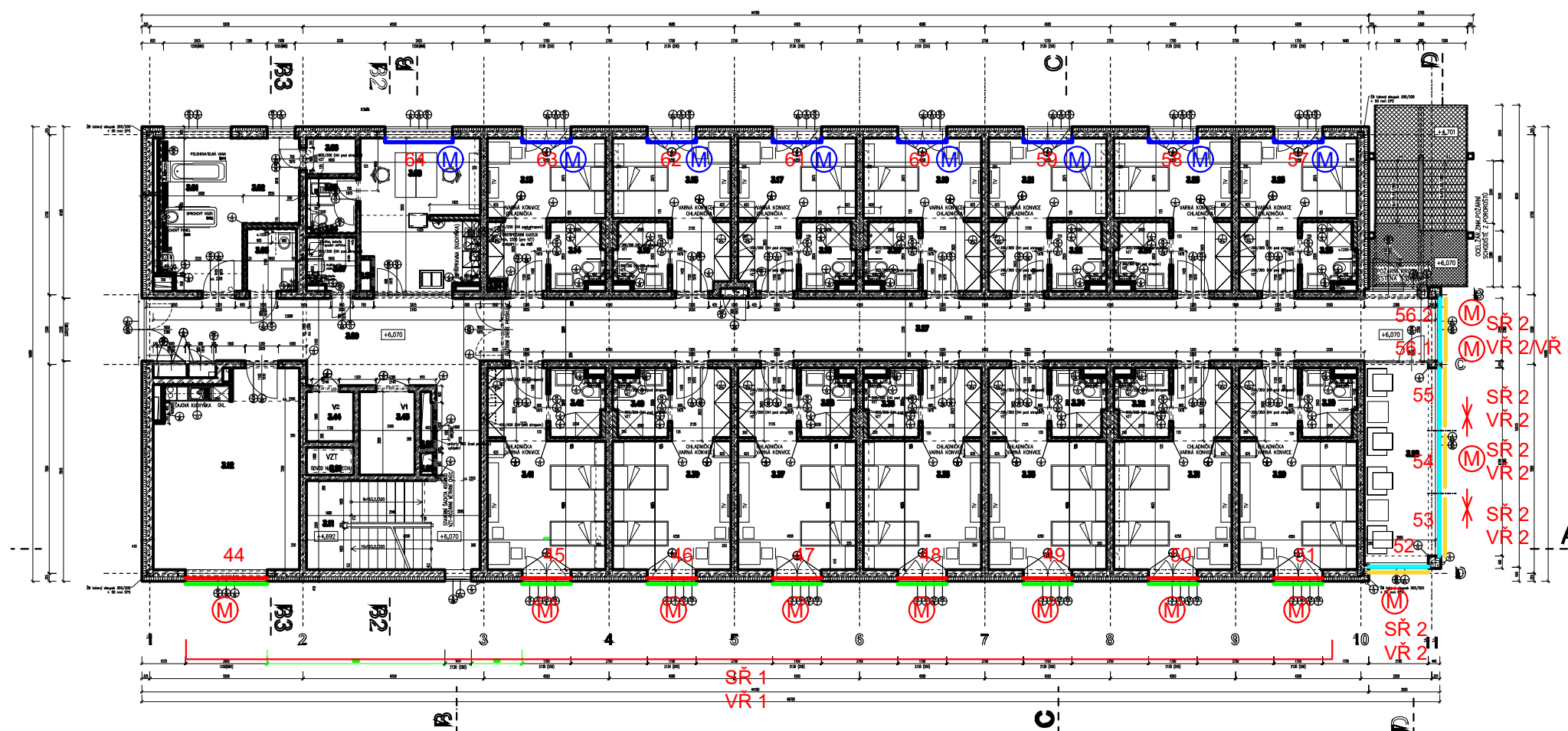
PROFIFLEX s.r.o.

Vojtova 1198/25, 664 34 Kuřim, CZ
tel.: +420 547 723 090

e-mail: bmo@profiflex.cz, www.profiflex.cz

IČO: 283 83 867, DIČ: CZ28383867

KS v Brně, oddíl C, vložka 754 03 ②



Vyjádření odpovědné osoby dle SoD

- ☐ s daným řešením souhlasím bez připomínek
- ☐ s daným řešením souhlasím s vyznačenými připomínkami
- ☐ s daným řešením nesouhlasím

Součástí tohoto vyjádření není kontrola rozměrů ani technického řešení

Dne.....podpis.....

DFP - DODÁVKOU FIRMY PROFIFLEX S.R.O.

NDFP - NENÍ DODÁVKOU FIRMY PROFIFLEX S.R.O.

| | | | | | |
|-------------------------------|----------------|----------------------|----------------|---|-----------|
| vypracoval: Ing. Kotas | název zakázky: | DPS Hustopeče | číslo výkresu: | PROFIFLEX Vojtova 1198/25 664 34 Kuřim tel.: +420 547 723 090 fax: +420 547 723 091 projekce@profiflex.cz | |
| | číslo zakázky: | 400-013-21 | datum: | | 25.5.2021 |
| | název výkresu: | Členění žaluzií 3.NP | | | |