

OCHRANA PŘED NEBEZPEČNÝM DOTYKOVÝM NAPĚTÍM DLE ČSN 33 2000-4-41 ed.3 + Z2:
PRO ÚSTŘEDNU EPS – SAMOČINNÝM ODPOJENÍM OD ZDROJE, KRYTEM
PRO RADIOVÝ VYSILAČ – SAMOČINNÝM ODPOJENÍM OD ZDROJE, KRYTEM
PRO OSTATNÍ PRVKY – BEZPEČNÝM NAPĚTÍM, KRYTEM, POLOHOU
NAPĚŤOVÁ SOUSTAVA: 1NPE, AC, 50Hz, 230V/TN-S
JMENOVITÉ NAPĚTÍ ROZVODŮ ZDP: 12V ss

Pozn.:

Instalaci a prostup kabelů 2x RLH1000 k anténám včetně instalace svodiče přepětí zajistí
objednatel resp. investor po měření přijímaného signálu k upřesnění místa instalace stožáru

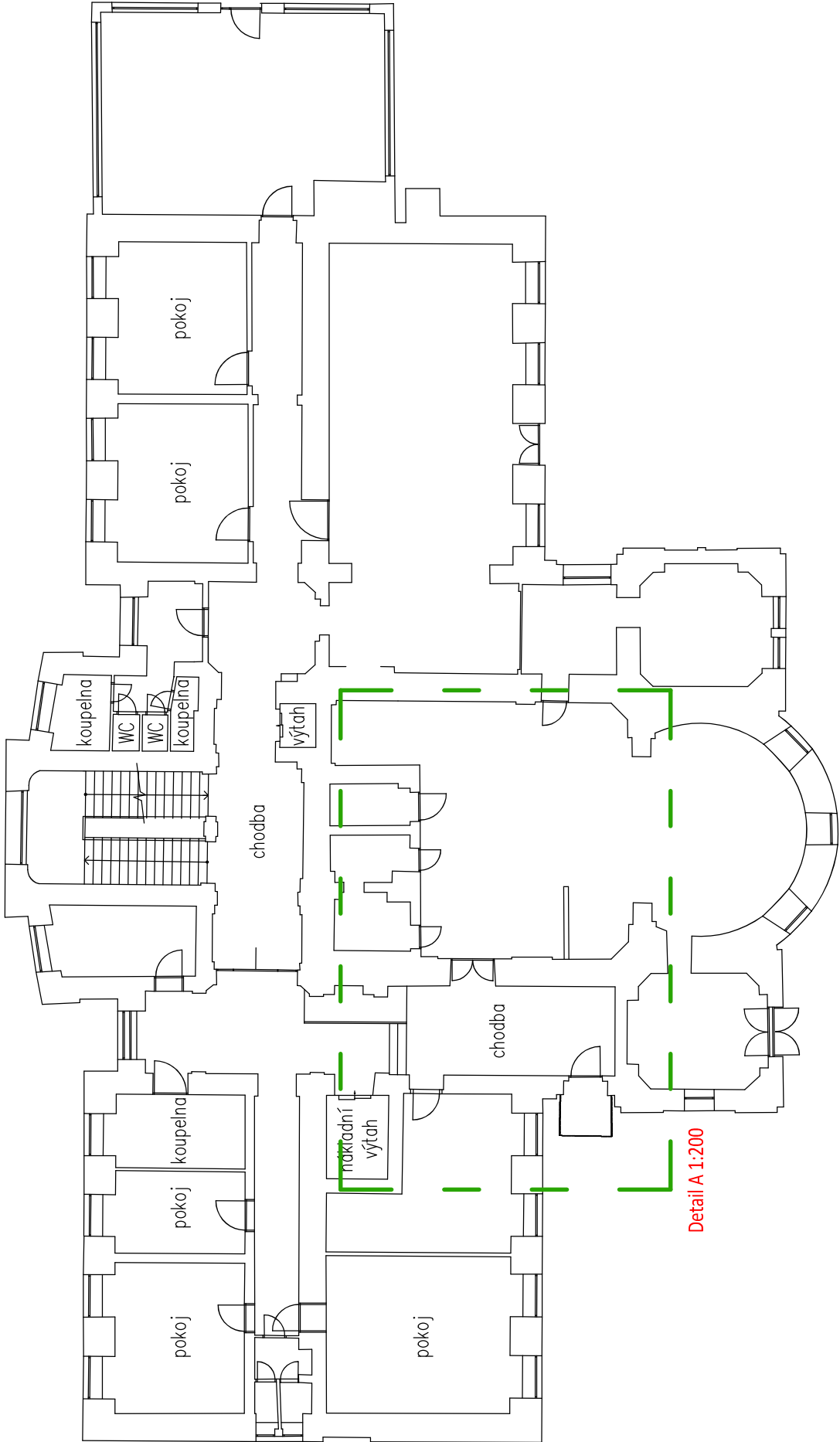
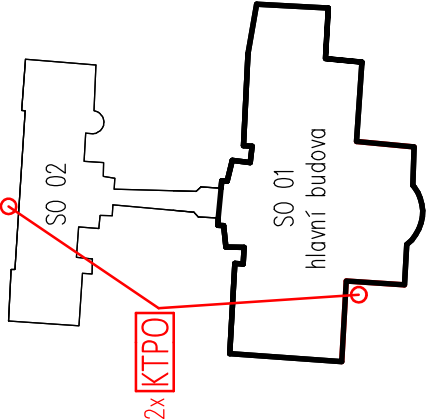
SCHÉMA BUDOV

LEGENDA KOMPONENT

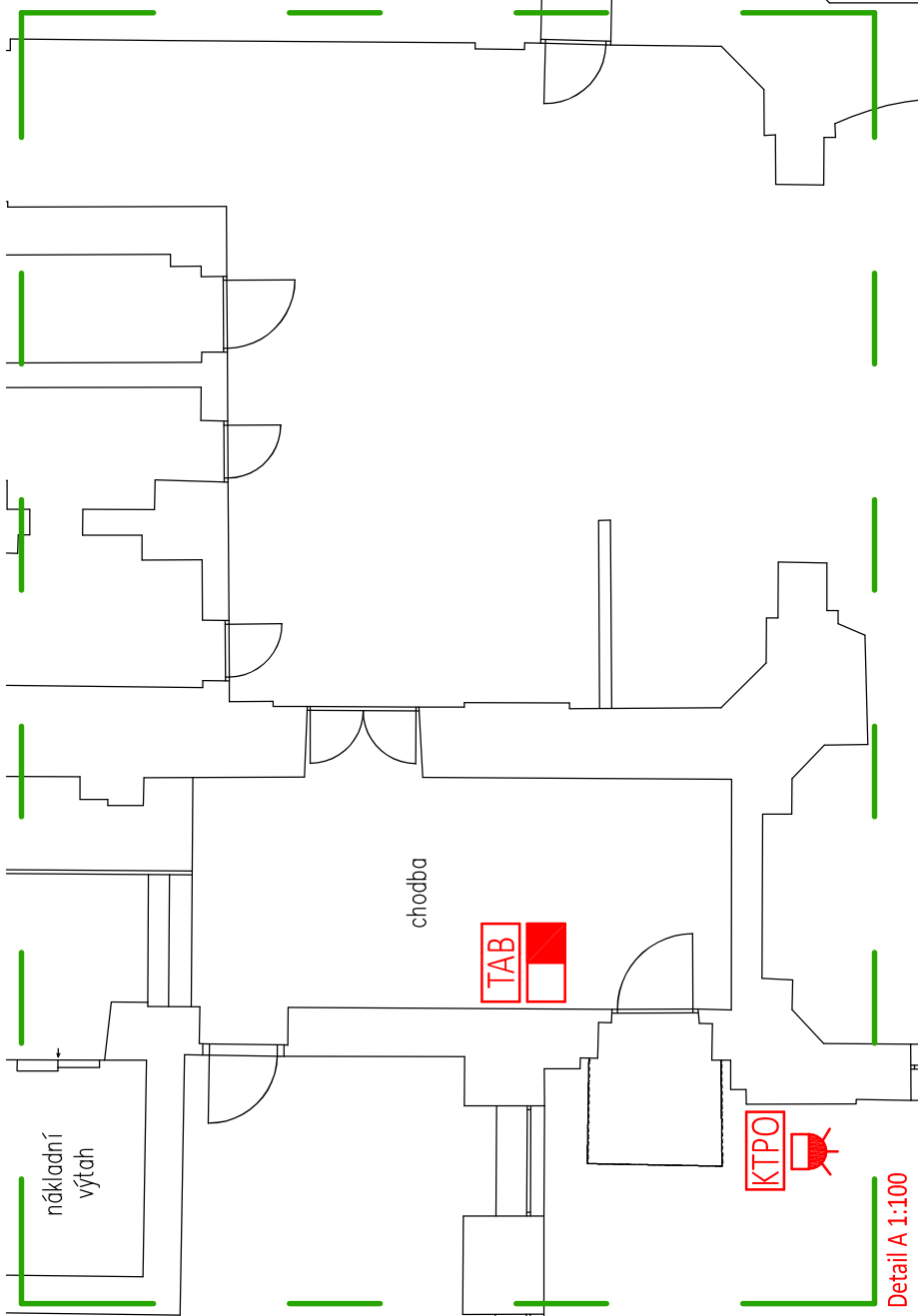
- TAB

Externí tablo EPS -
součást dodávky systému EPS
- Obslužné pole požární ochrany -
součást dodávky systému EPS
- KTPO

Klíčový trezor požární ochrany -
součást dodávky systému EPS
- Zábleskový maják -
součást dodávky systému EPS



Detail A 1:200



Detail A 1:100

| | | | | | |
|--------|--------------|---|-----------|-------------|------------|
| | | | | | |
| | | | | | |
| | | | | | |
| 1 | 23. 11. 2023 | 1.vydání – Dokumentace pro provedení stavby (DPS) | A. FOJTÍK | J. DUBA | K. SVOBODA |
| ČÍSLO | DATUM | POPIS | NAVRHL | KONTROLOVAL | SCHVÁLIL |
| REVIZE | | | | | |

| | | | | | |
|-------------|--|--|--------------|--------|--|
| AKCE | | Domov Božice, příspěvková organizace, č.p. 188, 671 64 Božice | | | |
| ČÁST | Zařízení dálkového přenosu | ZAKÁZKA | 62425745 | | |
| VÝKRES | Půdorys 1.NP objektu SO 01 – detail A | ČÍSLO VÝKRESU | VÝTISK | | |
| INVESTOR | Domov Božice, příspěvková organizace, č.p. 188, 671 64 Božice | 01 | | | |
| SCHVÁLIL | K. SVOBODA | MĚŘÍTKO | 1:100, 1:200 | REVIZE | |
| KONTROLOVAL | J. DUBA | FORMÁT | 2A4 | 0. | |
| NAVRHL | A. FOJTÍK | STUPEŇ | DPS | | |