

BETON C30/37 XF4, XD3  
OCEL B500B (R)

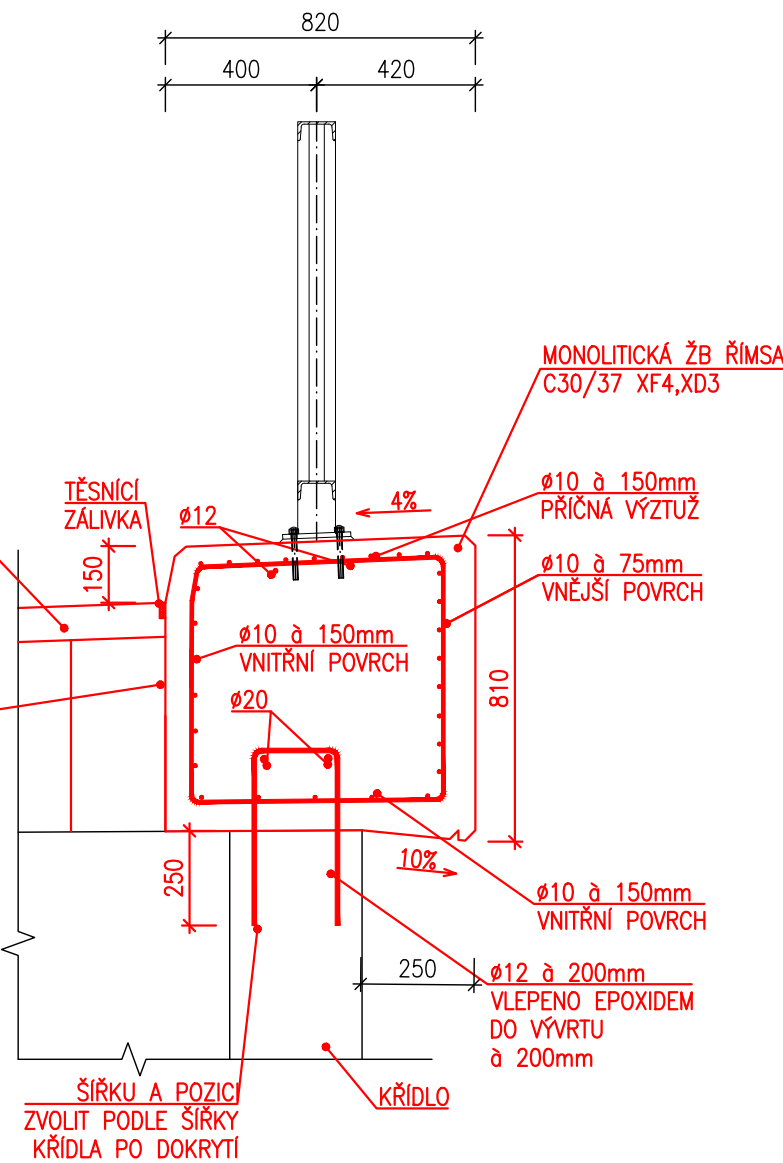
- MINIMÁLNÍ KRYTÍ VÝZTUŽE 55 mm
- JMENOVITÉ KRYTÍ VÝZTUŽE 65 mm

POZNÁMKY:

- 1) PROVEDENÍ KOTEV DLE VZOROVÝCH LISTŮ MD ČR – VL 402.02 01/2021
- 2) VNITŘNÍ PRŮMĚRY ZAKŘIVENÍ VLOŽEK U HÁKŮ A SMÝČEK – 4xØ PRO  $\phi \leq 16\text{mm}$   
7xØ PRO  $\phi > 16\text{mm}$
- 3) NEOZNAČENÉ SRAŽENÍ BETONOVÝCH HRAN 20x20
- 4) VÝŠKOVÉ ROZMĚRY ŘÍMSY JSOU DEFINOVÁNY VŮČI ODBOURANÉ KOMUNIKACI, TAK ABY BYLA DODRŽENA VÝŠKA ŘÍMSY U OKRAJE VOZOVKY (150 mm) A DODRŽENY SKLONY (4% A 10%)
- 5) 11\_ÚPRAVY VOZOVKY

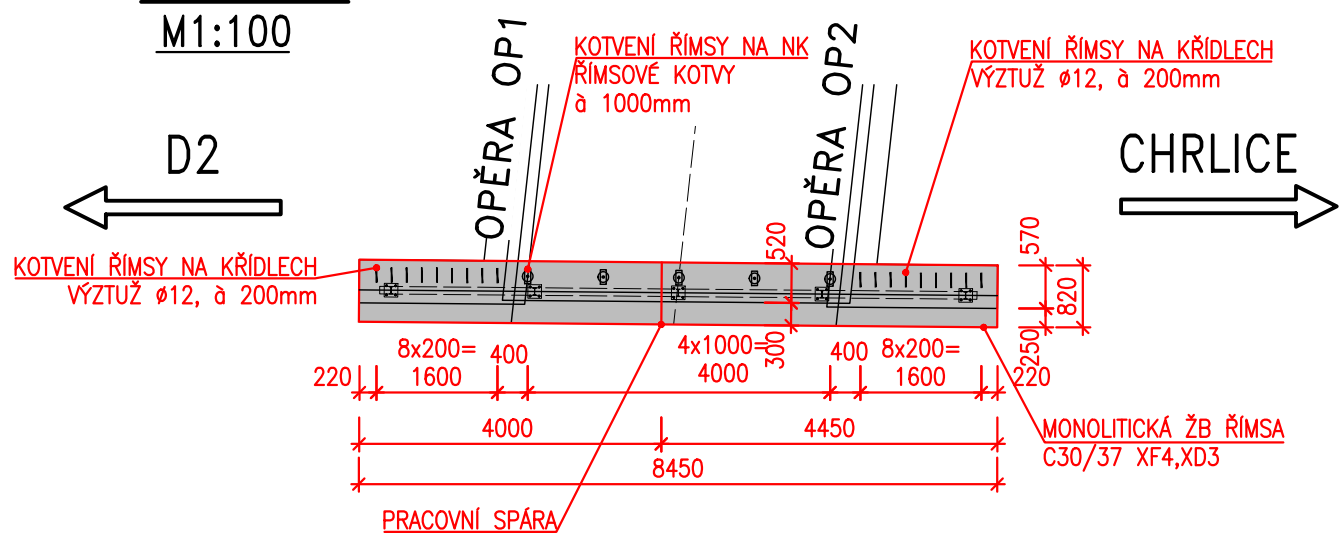
PŘÍČNÝ ŘEZ  
NA KŘÍDLE

M 1:20



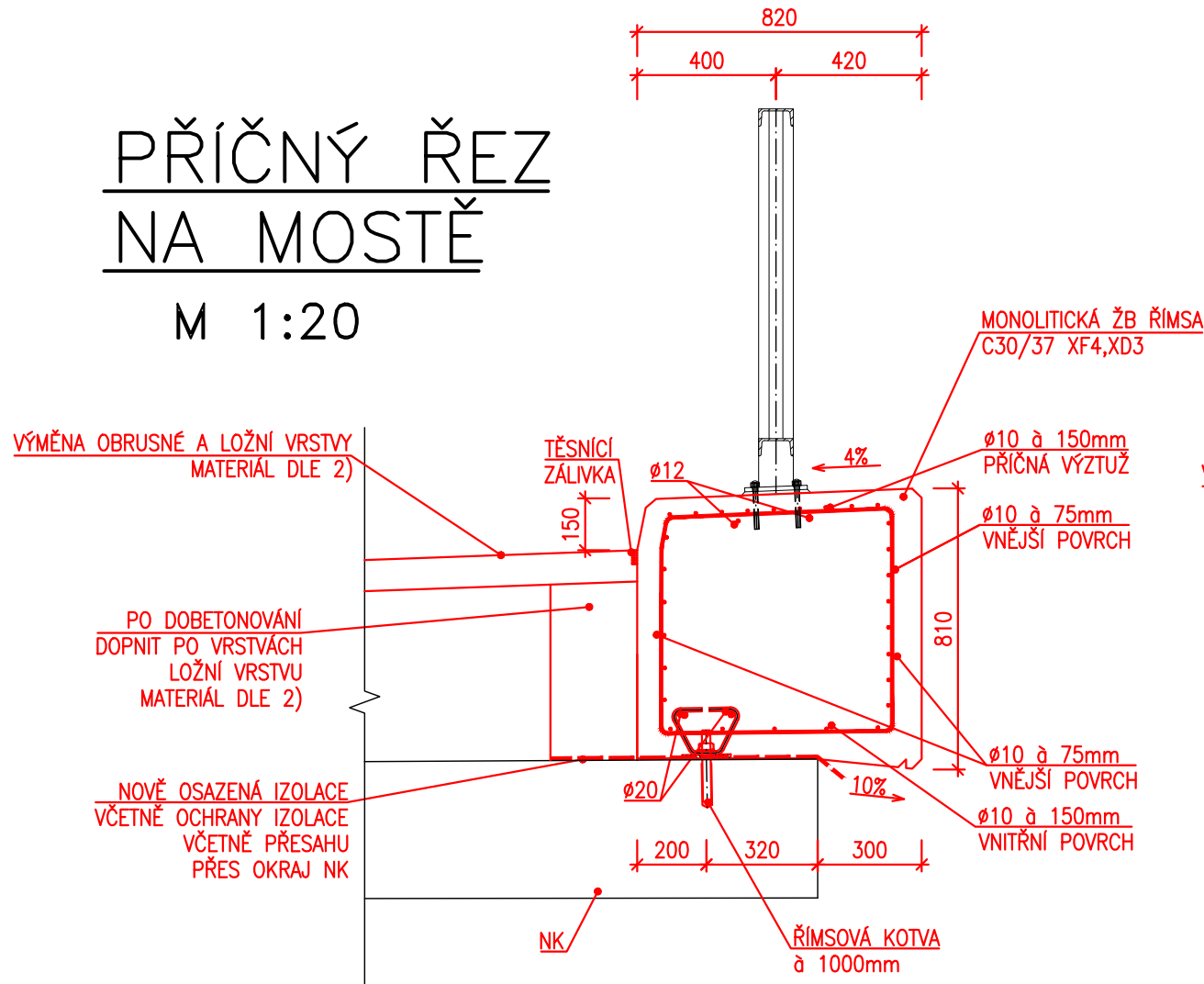
PŮDORYS  
M1:100

# ŘÍMSY TVAR A VÝZTUŽ

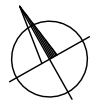


PŘÍČNÝ ŘEZ  
NA MOSTĚ

M 1:20



Duševní a průmyslové vlastnictví  
**PIS PECHAL, s.r.o.**  
Veškerá práva vyhrazena  
Postoupení třetím osobám není dovoleno



Výškový systém: Bpv  
Souřadnicový systém: S – JTSK

ZMĚNA	DATUM	PROVEDL	PODPIS
ZOD. PROJEKTANT ING. MIROSLAV LOUČKA	VYPRACOVAL MILAN MINÁŘ	KONTROLOVAL ING. MIROSLAV LOUČKA	PIS PECHAL, s.r.o. Projektové a inženýrské služby 602 00 BRNO, Lidická 42 tel: 513 030 460, e-mail: pis@pechal.cz
OBJEDNATEL SÚS JMK	DATUM KVĚTEN 2025	KRAJ JHOMORAVSKÝ	STUPEŇ TP
STAVBA III/15282 BRNO, ZÁMECKÁ, MOST 15282-1	ČÍS.ZAK. P25012	OKRES BRNO MĚSTO	OBEC CHRLICE
ČÁST D. DOKUMENTACE OBJEKTŮ	MĚŘÍTKO 1:100	FORMÁT 10x4	ČÍS.PARÉ
OBJEKT SO 201 – REKONSTRUKCE LÁVKY	ČÍS.PŘÍLOHY		
PŘÍLOHA ŘÍMSA – TVAR A VÝZTUŽ			09