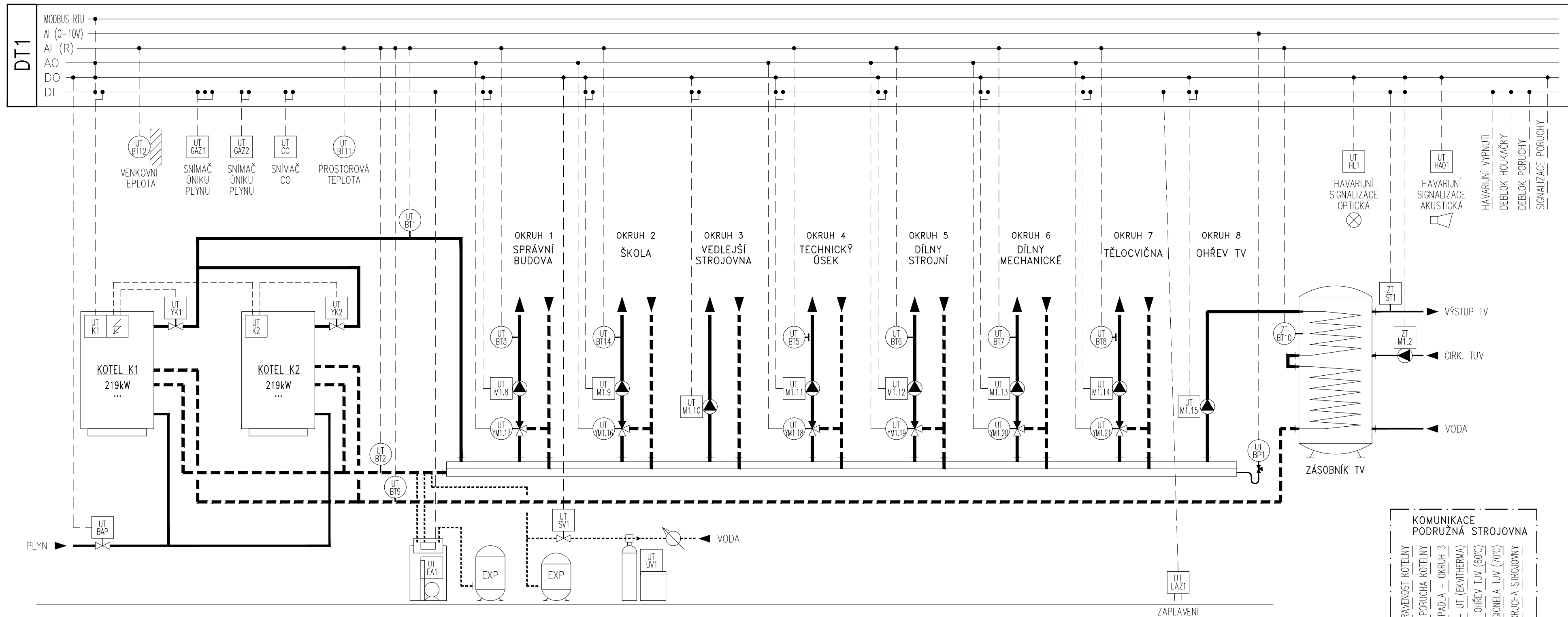


## KOTELNA

DT1

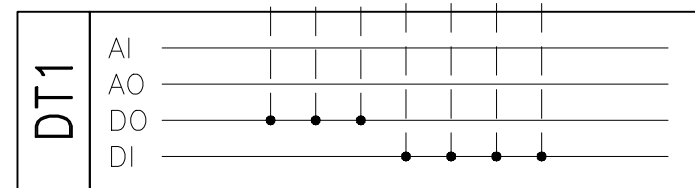
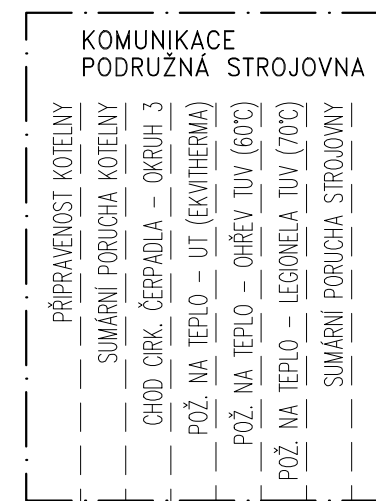




LEGENDA ZAŘÍZENÍ		
<b>UT.K1</b>	– KONDENZAČNÍ PLYNOVÝ KOTEL 219kW	– 0,23kW; 2A; 230V
<b>UT.K2</b>	– KONDENZAČNÍ PLYNOVÝ KOTEL 219kW	– 0,23kW; 2A; 230V

LEGENDA ČERPADEL			
UT.M1.8	– OBĚHOVÉ ČERPADLO	– OKRUH 1	– 0,1kW; 0,9A; 230V
UT.M1.9	– OBĚHOVÉ ČERPADLO	– OKRUH 2	– 0,084kW; 0,75A; 230V
UT.M1.10	– OBĚHOVÉ ČERPADLO	– OKRUH 3	– 0,15kW; 1,2A; 230V
UT.M1.11	– OBĚHOVÉ ČERPADLO	– OKRUH 4	– 0,034kW; 0,3A; 230V
UT.M1.12	– OBĚHOVÉ ČERPADLO	– OKRUH 5	– 0,084kW; 0,75A; 230V
UT.M1.13	– OBĚHOVÉ ČERPADLO	– OKRUH 6	– 0,084kW; 0,75A; 230V
UT.M1.14	– OBĚHOVÉ ČERPADLO	– OKRUH 7	– 0,05kW; 0,44A; 230V
UT.M1.15	– OBĚHOVÉ ČERPADLO	– OKRUH 8	– 0,11kW; 0,9A; 230V
ZT.M1.2	– CÍRKULAČNÍ ČERPADLO	TUV	– 0,02kW; 0,2A; 230V

LEGENDA ARMATUR	
UT.Y1.16	– 3–CESTNÁ SMĚŠOVACÍ KLAPKA, kvs=16, DN32
UT.Y1.17	– 3–CESTNÁ SMĚŠOVACÍ KLAPKA, kvs=16, DN32
UT.Y1.18	– 3–CESTNÁ SMĚŠOVACÍ KLAPKA, kvs=4, DN20
UT.Y1.19	– 3–CESTNÁ SMĚŠOVACÍ KLAPKA, kvs=16, DN32
UT.Y1.20	– 3–CESTNÁ SMĚŠOVACÍ KLAPKA, kvs=16, DN32
UT.Y1.21	– 3–CESTNÁ SMĚŠOVACÍ KLAPKA, kvs=6,3, DN25
ZT.SV1.4	– SOLENOIDOVÝ VENTIL

LEGENDA SERVOPOHONŮ	
SERVOPOHON OTOČNÝ, 6Nm	– 24VAC, 0–10V
SERVOPOHON OTOČNÝ, 6Nm	– 24VAC, 0–10V
SERVOPOHON OTOČNÝ, 6Nm	– 24VAC, 0–10V
SERVOPOHON OTOČNÝ, 6Nm	– 24VAC, 0–10V
SERVOPOHON OTOČNÝ, 6Nm	– 24VAC, 0–10V
SERVOPOHON OTOČNÝ, 6Nm	– 24VAC, 0–10V
230VAC, ON/OFF	



INVESTOR	Střední škola technická a gastronomická Blansko, příspěvková organizace, Bezručova 1601/33, 678 01 Blansko		GENERÁLNÍ PROJEKTANT CERGO ENERGY s.r.o. Horní Lhota 127 678 01 Blansko IČ: 032 429 19  <b>CERGOENERGY</b> STUDIE A PŘÍPRAVA TZB projekce@cergo.cz
PROJEKT	Rekonstrukce kotelny SŠ TEGA Blansko		ZAKÁZKA ČÍSLO <div>255Z040</div>
PROFESÍ - UCELENÁ ČÁST	<div>MĚŘENÍ A REGULACE</div>		PROJEKTANT UCELENÉ ČÁSTI  CERGO ENERGY s.r.o. Horní Lhota 127 678 01 Blansko IČ: 032 429 19  <b>CERGOENERGY</b> STUDIE A PŘÍPRAVA TZB projekce@cergo.cz
STUPEŇ DOKUMENTACE :	DOKUMENTACE PRO PROVEDENÍ STAVBY		
ZODPOVĚDNÝ PROJEKTANT:	ING. MICHAL TRUNDA		
KONTROLOVAL :	ING. JAROSLAV FRAUENBERG		
VYPRACOVAL :	ING. JAROSLAV FRAUENBERG		
NÁZEV VÝKRESU :	<div>TECHNOLOGICKÉ SCHÉMA - DT1</div>		
ČÍSLO DOKUMENTU	MĚŘÍTKO	DATUM	PARÉ Č.
D.1.2.8.4	-	2025-06	