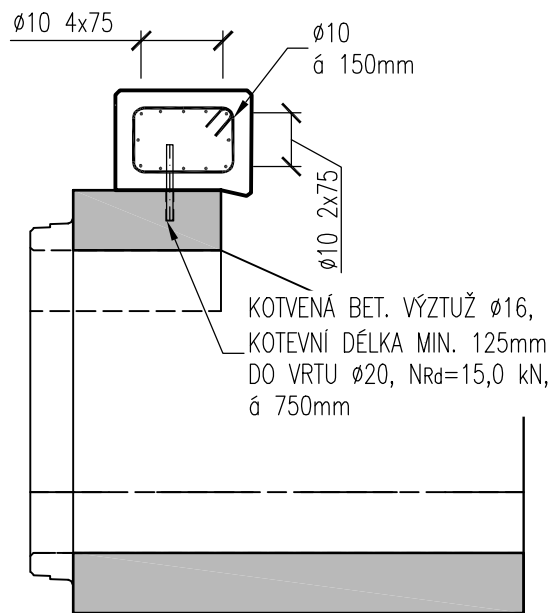


SCHÉMA VÝZTUŽE ŘÍMSY

ŘEZ M 1:25



BETON C 30/37 - XD3, XF4
NAVRŽENO DLE ČSN EN 206+A2, ČSN P 73 2404
KRYTÍ NOMINÁLNÍ 55mm
KRYTÍ MINIMÁLNÍ 45mm
OCEL B 500B

NEJMENŠÍ VNITŘNÍ PRŮMĚR
ZAKŘIVENÍ d VÝZTUŽE [mm]


PRUTY, DRÁTY pro ohyby, háky a smyčky	
je-li průměr výztuže "ø"	
ø<=16mm	ø>16mm
4 ø	7 ø

POZNÁMKY:
– VÝKRES SCHÉMATU VÝZTUŽE SLOUŽÍ JAKO PODKLAD PRO VTD.
V RÁMCI VÝROBNĚ TECHNICKÉ DOKUMENTACE STAVBY BUDOU
DOPŘESNĚNY TVARY VÝZTUŽE NA ZÁKLADĚ ZAMĚŘENÉHO STAVU
PO ODBOURÁNÍ ČÁSTÍ NOSNÉ KONSTRUKCE.

HMOTNOST VÝZTUŽE
– ŘÍMSY (ODHAD 150kg/m3) 0,05 t



ROAD-TRAFFIC s.r.o.
Husova 220
742 83 Klimkovice
Česká republika
ID schránky: ykpas86
IČ: 099 73 338
DIČ: CZ09973338
email: info@road-traffic.cz
www.road-traffic.cz

INVESTOR:  **Správa a údržba silnic Jihomoravského kraje**
příspěvková organizace kraje
oblast Západ
Kotkova 3725/24
669 02 Znojmo
ID schránky: k3n58e7
IČ: 709 32 581
Demail: zapad@susjmk.cz
www.susjmk.cz

HLAVNÍ INŽENÝR PROJEKTU	doc. Ing. Jan PETRŮ, Ph.D.	JEDNATEL SPOLEČNOSTI	doc. Ing. Jan PETRŮ, Ph.D.
ZODPOVĚDNÝ PROJEKTANT	VYPRACOVAL	KONTROLOVAL	
doc. Ing. Jan PETRŮ, Ph.D.	Jakub HROZEK	doc. Ing. Jan PETRŮ, Ph.D.	
KRAJ: JIHMORAVSKÝ	POVĚŘENÝ OÚ: ZNOJMO	OBEC: KYJOVICE	
NÁZEV AKCE: „III/41315 Kyjovice, oprava propustku v km 1,800 DOS“		ČÍSLO ZAKÁZKY	23-003
		STUPEŇ	DOKUMENTACE PRO OHLÁŠENÍ STAVBY
		DATUM	BŘEZEN 2024
STAVEBNÍ OBJEKT: SO 201 Kyjovice propustek v km 1,800		FORMÁT	2 A4 (420x297)
		MĚŘITKO	1:50
PŘÍLOHA: Schéma výztuže římsy		ČÁST: D	ČÍSLO PŘÍLOHY: 4