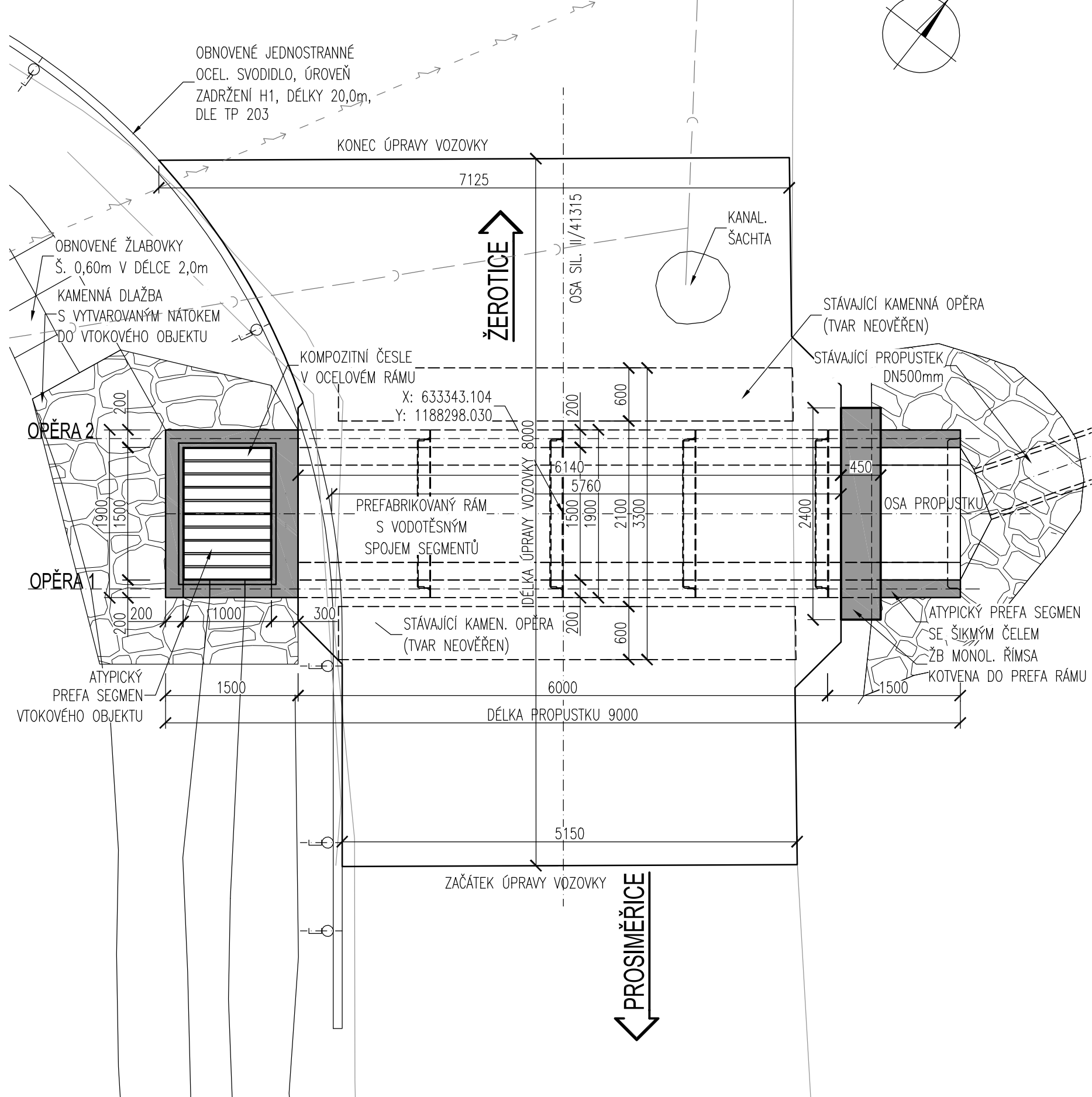
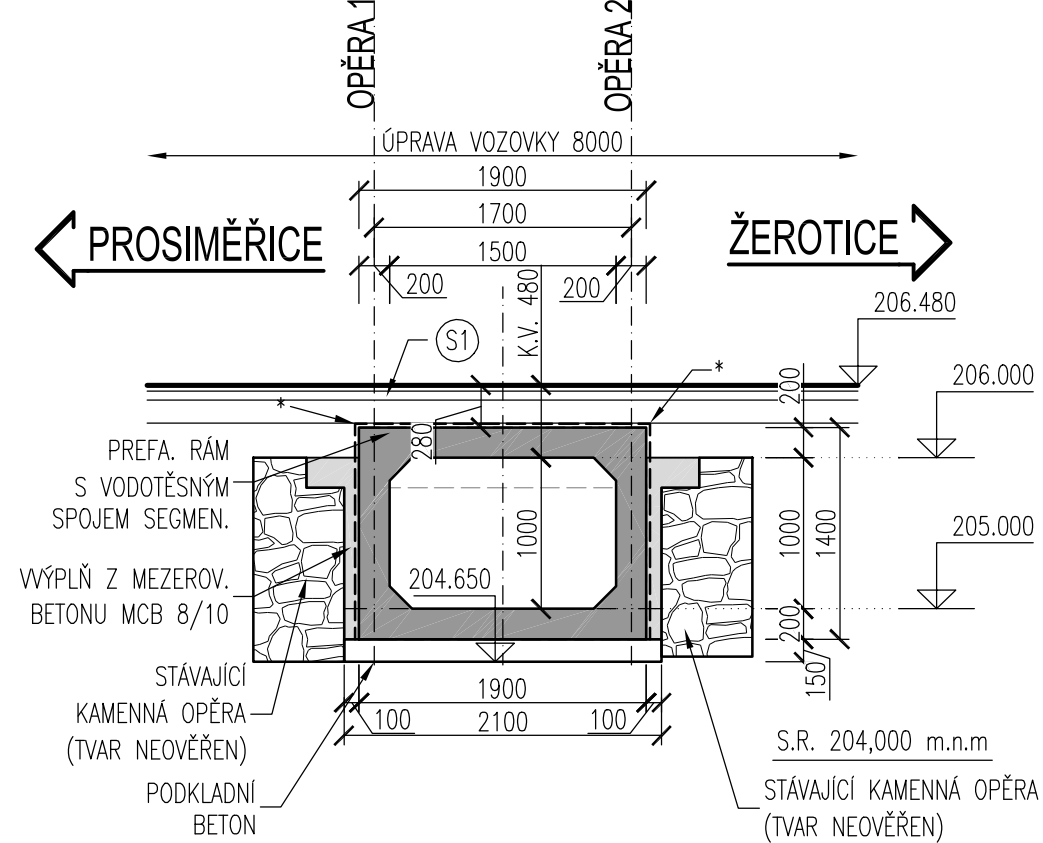


PŘEHLEDNÉ VÝKRESY - NOVÝ STAV

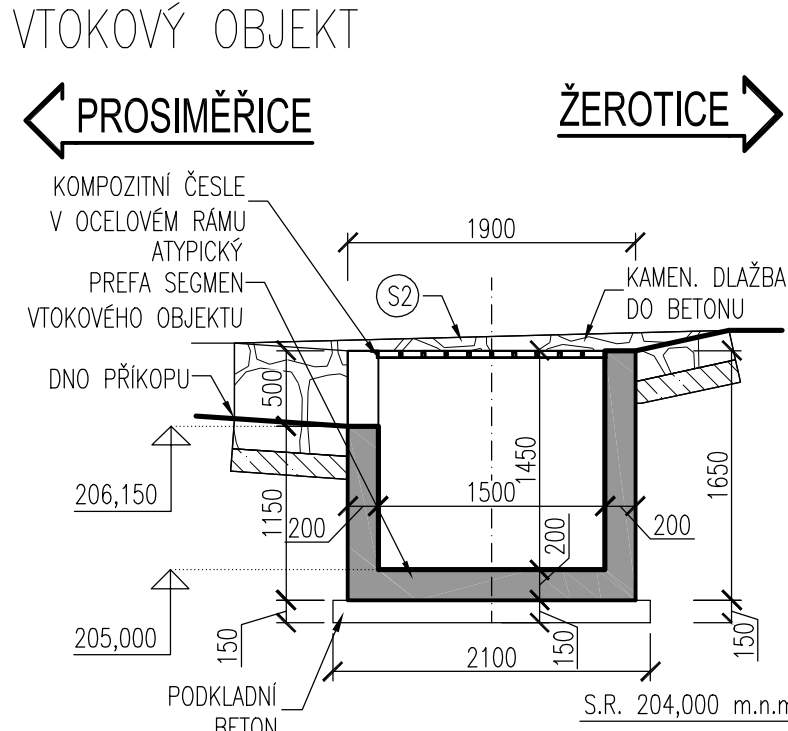
PŮDORYS 1:50



PODÉLNÝ ŘEZ A-A 1:50



ŘEZ C-C 1:50



BETONY DLE ČSN EN 206+A2

PREFABRIKOVANÝ RÁM	C35/45 – XD3, XF4 (XF3)
VTOKOVÝ OBJEKT	C35/45 – XD3, XF4 (XF3)
ŘÍMSA	C30/37 – XF4
PODKLADNÍ BETON	C12/15 – XA1
BETONOVÉ LOŽE KAM. DLAŽBY	C20/25n – XF3

–BETONY JSOU OZNAČENY PODLE ČSN EN 206+A2 BETON – SPECIFIKACE, VLASTNOSTI, VÝROBA A SHODA

VÝPLŇ BETON

BETON MEZPROSTORU OPĚR A TROUB. MCB 8/10

BETONÁŘSKÁ VÝZTUŽ B500B

KONSTRUKČNÍ OCEL

RÁM ČESLI S235

IZOLACE PROTI ZEMNÍ VLHKOSTI NA STYKU SE ZEMINOU

*)PENETRAČNÍ NÁTĚR	1xALP
ASFALTOVÝ NÁTĚR	2xALN
OCHRANNÁ GEOTEXTILIE	MIN. 600g/m2

KONSTRUKČNÍ VRSTVY/SKLADBA

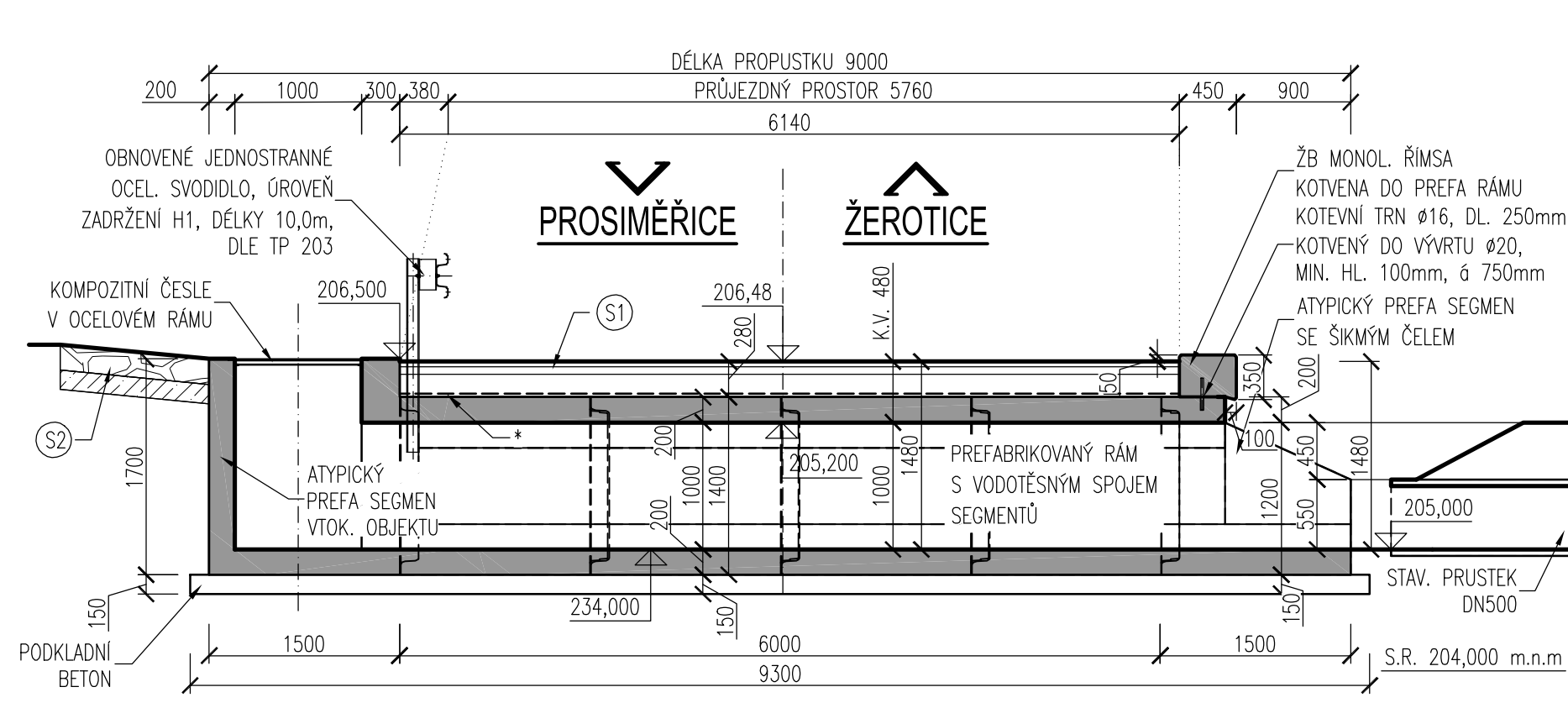
- S1
- OBRUSNÁ VRSTVA AC011 TL. 40mm
 - PODKLADNÍ VRSTVA ACP 16+ TL. 60mm
 - ŠTĚRKODRŮ ŠD_a TL. 150mm
 - CELKEM TL. 250mm
- S2
- DLAŽBA Z LOMOVÉHO KAMENE TL. 200mm
 - BETONOVÉ LOŽE Z BETONU TL. 150mm

POZNÁMKY:

- TVAR KORYTA VODNÍHO TOKU NENÍ ZAMĚŘEN
- DÉLKOVÉ KÓTY JSOU ZAOKROUHLINY NA 5mm
- VÝŠKOVÝ SYSTÉM B_{pv}, POLOHOVÝ SYSTÉM JTSK
- V PŘÍPADĚ DÉLKOVÝCH KÓT UVEDENÝCH V [xxxx] SE JEDNÁ O KOLMÉ VZDÁLENOSTI

PŘÍČNÝ ŘEZ B-B 1:50

POHLED NA OP2



<div><div><div>R</div><div>T</div></div><div>ROAD-TRAFFIC</div></div>		<div>ROAD-TRAFFIC s.r.o.</div> <div>Husova 220</div> <div>742 83 Klimkovice</div> <div>Česká republika</div>	<div>ID schránky: ykpas86</div> <div>IČ: 099 73 338</div> <div>DIČ: CZ09973338</div> <div>email: info@road-traffic.cz</div> <div>www.road-traffic.cz</div>
<div>INVESTOR:</div>	<div><div><div><div></div><div></div></div><div>Správa a údržba silnic</div><div>Jihomoravského kraje</div></div></div>	<div>Správa a údržba silnic Jihomoravského kraje</div> <div>příspěvková organizace kraje</div> <div>oblast Zápád</div> <div>Kotkova 3725/24</div> <div>669 02 Znojmo</div>	<div>ID schránky: k3n58e7</div> <div>IČ: 709 32 581</div> <div>Email: zapad@susjmk.cz</div> <div>www.susjmk.cz</div>
<div>HLAVNÍ INŽENÝR PROJEKTU</div>	<div>doc. Ing. Jan PETRŮ, Ph.D.</div>	<div>JEDNATEL SPOLEČNOSTI</div> <div>doc. Ing. Jan PETRŮ, Ph.D.</div>	
<div>ZODPOVĚDNÝ PROJEKTANT</div>	<div>VYPRACOVAL</div>	<div>KONTROLOVAL</div>	
<div>doc. Ing. Jan PETRŮ, Ph.D.</div>	<div>Jakub HROZEK</div>	<div>doc. Ing. Jan PETRŮ, Ph.D.</div>	
<div>KRAJ: JIHMORAVSKÝ</div>	<div>POVĚŘENÝ OÚ: ZNOJMO</div>	<div>OBEC: KYJOVICE</div>	
<div>NÁZEV AKCE:</div> <div>„III/41315 Kyjovice, oprava propustku v km 1,800 DOS“</div>		<div>ČÍSLO ZAKÁZKY</div>	<div>23-003</div>
<div>STAVEBNÍ OBJEKT:</div> <div>SO 201 Kyjovice propustek v km 1,800</div>		<div>STUPEŇ</div>	<div>DOKUMENTACE PRO OHLÁŠENÍ STAVBY</div>
		<div>DATUM</div>	<div>BŘEZEN 2024</div>
		<div>FORMÁT</div>	<div>4 A4 (840x297)</div>
<div>PŘÍLOHA:</div> <div>Přehledné výkresy - nový stav</div>		<div>MĚŘÍTKO</div>	<div>1:50</div>
		<div>ČÁST:</div> <div>D</div>	<div>ČÍSLO PŘÍLOHY:</div> <div>2</div>

DOKUMENTACI LZE UŽÍVAT POUZE VE SMYSLU PŘÍSLUŠNÉ SMLOUVY O DÍLO. VÝKRES CI JEHO ČÁSTI, MUŽE BYT KOPÍROVÁN NEBO JINÝM ZPŮSOBEM ROZŠÍŘOVÁN POUZE PO PŘEDCHOZÍ SOHLÁŠENÍ ROAD-TRAFFIC s.r.o.