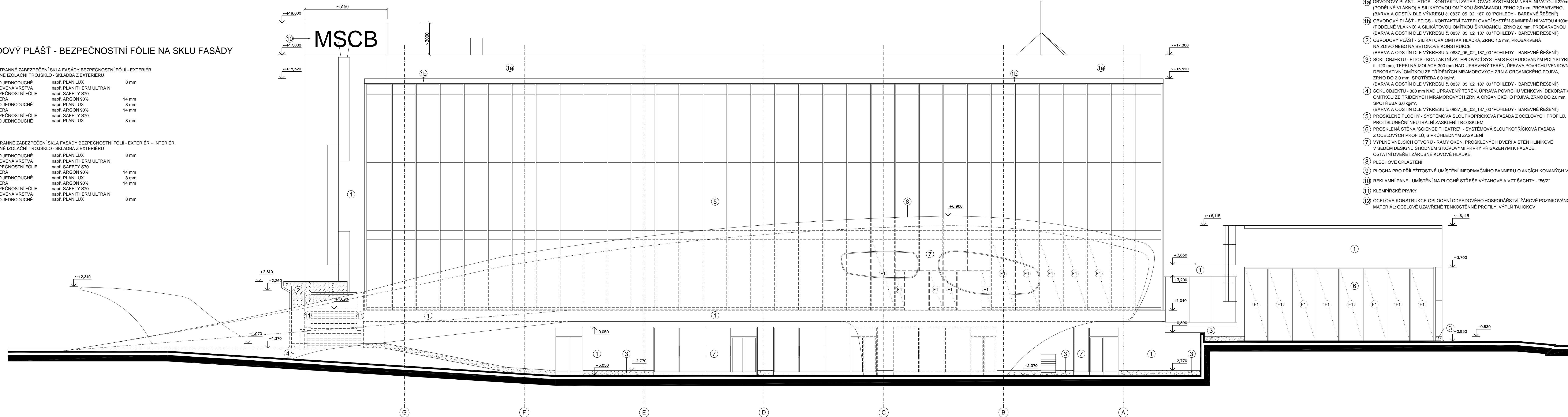


E1 JEDNOSTRANNÉ ZABEZPEČENÍ SKLA A FASÁDY BEZBEČNOSTNÍ FOULÍ - EXTERIÉR

- | | | |
|----------------------|--------------------------|-------|
| - SKLO JEDNODUCHÉ | napt. PLANILUX | 8 mm |
| - POKOVENÁ VRSTVA | napt. PLANITHERM ULTRA N | |
| - BEZPEČNOSTNÍ FÓLIE | napt. SAFETY S70 | |
| - MEZERA | napt. ARGON 90% | 14 mm |
| - SKLO JEDNODUCHÉ | napt. PLANILUX | 8 mm |
| - MEZERA | napt. ARGON 90% | 14 mm |
| - BEZPEČNOSTNÍ FÓLIE | napt. SAFETY S70 | |
| - SKLO JEDNODUCHÉ | napt. PLANILUX | 8 mm |

(E2) OBOLUSTRANNÉ ZABEZPEČENÍ SKI A FASÁDY BEZPEČNOSTNÍ FÓLIÍ - EXTERIÉR + INTERIÉR

- | | | |
|--|--------------------------|-------|
| TEPELNÉ ISOLAČNÉ TROJSKOLO - SKLADBA Z EXTERIÉRU | | |
| - SKLO JEDNODUCHÉ | napt. PLANILUX | 8 mm |
| - POKOVENÁ VRSTVA | napt. PLANITHERM ULTRA N | |
| - BEZPEČNOSTNÉ FÓLIE | napt. SAFETY S70 | |
| - MEZERA | napt. ARGON 90% | 14 mm |
| - SKLO JEDNODUCHÉ | napt. PLANILUX | 8 mm |
| - MEZERA | napt. ARGON 90% | 14 mm |
| - BEZPEČNOSTNÉ FÓLIE | napt. SAFETY S70 | |
| - POKOVENÁ VRSTVA | napt. PLANITHERM ULTRA N | |
| - SKLO JEDNODUCHÉ | napt. PLANILUX | 8 mm |



- 1) OBVOJOVÝ PLÁŠŤ - ETICS - KONTAKTNÍ ZATEPLOVACÍ SYSTÉM S MINERÁLNÍ VATOU tl.160mm (PODÉLNÉ VLÁKNO) A SILIKÁTOVOU OMÍTKOU SKRÁBANOU, ZRNO 2,0 mm, PROBARVENOU (BARVA A ODSŤÍN DE VÝKRESU Č. 0837_05_02_187_00 "POHLEDY - BARVNÉ REŠENÍ")
- 1a) OBVOJOVÝ PLÁŠŤ - ETICS - KONTAKTNÍ ZATEPLOVACÍ SYSTÉM S MINERÁLNÍ VATOU tl.220mm (PODÉLNÉ VLÁKNO) A SILIKÁTOVOU OMÍTKOU SKRÁBANOU, ZRNO 2,0 mm, PROBARVENOU (BARVA A ODSŤÍN DE VÝKRESU Č. 0837_05_02_187_00 "POHLEDY - BARVNÉ REŠENÍ")
- 1b) OBVOJOVÝ PLÁŠŤ - ETICS - KONTAKTNÍ ZATEPLOVACÍ SYSTÉM S MINERÁLNÍ VATOU tl.100mm (PODÉLNÉ VLÁKNO) A SILIKÁTOVOU OMÍTKOU SKRÁBANOU, ZRNO 2,0 mm, PROBARVENOU (BARVA A ODSŤÍN DE VÝKRESU Č. 0837_05_02_187_00 "POHLEDY - BARVNÉ REŠENÍ")
- 2) OBVOJOVÝ PLÁŠŤ - SILIKÁTOVÁ OMÍTKA HLADKÁ, ZRNO 1,5 mm, PROBARVENÁ NA DŽIBO NEBO NA BETONOVÉ KONSTRUKCE (BARVA A ODSŤÍN DE VÝKRESU Č. 0837_05_02_187_00 "POHLEDY - BARVNÉ REŠENÍ")
- 3) SOKL OBJEKTU - ETICS - KONTAKTNÍ ZATEPLOVACÍ SYSTÉM S EXTRUDOVANÝM POLYSTYRENEM tl. 120 mm, TEPELNÁ ISOLACE 300 mm NAD UPRAVENÝ TERÉN, ÚPRAVA PVRCHU VENKOVNÍ DEKORATIVNÍ OMÍTKOU ZE TRÍDEŇENÝCH MRAMOROVÝCH ZRN A ORGANICKÉHO POJIVA, ZRNO DO 2,0 mm, SPOTŘEBA 6,0 kg/m², (BARVA A ODSŤÍN DE VÝKRESU Č. 0837_05_02_187_00 "POHLEDY - BARVNÉ REŠENÍ")
- 4) SOKL OBJEKTU - 300 mm NAD UPRAVENÝ TERÉN, ÚPRAVA PVRCHU VENKOVNÍ DEKORATIVNÍ OMÍTKOU ZE TRÍDEŇENÝCH MRAMOROVÝCH ZRN A ORGANICKÉHO POJIVA, ZRNO DO 2,0 mm, SPOTŘEBA 6,0 kg/m², (BARVA A ODSŤÍN DE VÝKRESU Č. 0837_05_02_187_00 "POHLEDY - BARVNÉ REŠENÍ")
- 5) PROSKLENÉ PLOCHY - SYSTÉMOVÁ SLOUPKOPŘÍČKOVÁ FASÁDA Z OCELOVÝCH PROFILŮ, PROTISLEKNEJÍCÍ NEUTRÁLNÍ ZASKLENÍ TROJSKLEM
- 6) PROSKLENÁ STĚNA "SCIENCE THEATRE" - SYSTÉMOVÁ SLOUPKOPŘÍČKOVÁ FASÁDA Z OCELOVÝCH PROFILŮ, S PRŮHLÉDNÝM ZASKLENÍ
- 7) VÝPLŇ VEJŠÍCH OTVORŮ - RÁMY OKEN, PROSKLENÝCH DVEŘÍ A STĚN HLINÍKOVÉ V ŠEDÉM DESIGNU SHODNÉM S KOVOVÝMI PRVKY PŘÍSAZENÝMI K FASÁDĚ. OSTATNÍ DVEŘE I ZÁRUBNE OVOVÉ HLADKÉ.
- 8) PLECHOVÉ OPLÁŠENÍ
- 9) PLOCHA PRO PŘÍLEŽITOSTNÉ UMÍSTENÍ INFORMAČNÍHO BANNERU O AKCÍCH KONANÝCH V MSC
- 10) REKLAMNÍ PLACUM UMÍSTENÍ NA PLOCHĚ STŘEŠE VÝTAHOVÉ A VZT ŠACHTY - "56Z"
- 11) KLEMPÍŘSKÉ PRVKY
- 12) OCELOVÁ KONSTRUKCE OPLECENÍ OPADOVÉHO HOSPODÁŘSTVÍ, ŽÁROVÉ POZINKOVÁNÍ, MATERIÁL: OCELOVÉ UZAVŘENÉ TENKOSTĚNNÉ PROFILY, VÝPLŇ TAHOKVŮ

SOUŘADNICOVÝ SYSTÉM: JTSK
VÝŠKOVÝ SYSTÉM: BALT p.v.

[illegible]

<div>GENERÁLNÍ PROJEKTANT: GENERAL DESIGNER:</div> <div><div>K4</div><div>ARCHITECTS & ENGINEERS</div></div> <div>K4 a.s.</div> <div>Kocínka 870, 612 00 Brno tel.: +420 541 126 611 fax.: +420 541 126 610 e-mail: bmo@k4.cz www.k4.cz</div>	JIHOMORAVSKÝ KRAJ, zastoupený Mgr. Michalem Haškem, hejtmánem Brno, Žerotínovo nám. 3/5, PSČ 601 82		INVESTOR: CLIENT:		AUTORIZACE: AUTHORIZED BY:	
	JIHOMORAVSKÝ KRAJ, zastoupený Mgr. Michalem Haškem, hejtmánem Brno, Žerotínovo nám. 3/5, PSČ 601 82		OBJEDNATEL: PROJECT MANAGER:			
			SUBDODAVATEL: SUBCONTRACTOR:		ČÍSLO PARÉ: DOCUMENT SET NUMBER:	
NÁZEV AKCE: TITLE:		MORAVIAN SCIENCE CENTRE BRNO		MANAŽER PROJEKTU: PROJECT DIRECTOR:		Ing. Jiří Hroň
				ARCHITEKT: ARCHITECT:		Ing. arch. Zdena Němcová
				HLAVNÍ INŽENÝR: CHIEF PROJECT MANAGER:		Ing. Marek Svoboda
				PROJEKTANT: DESIGNER:		Ing. Marek Svoboda
				ZAKÁZKA Č. CONTRACT NO.:		837
						ODDÍL: 05
STAVEBNÍ OBJEKT: BUILDING PART:		SO 01 Modernizace objektu MSCB		DATUM: DATE:		únor 2011
				MĚŘÍTKO: SCALE:		1:100
OBCHODNÍ SOUBOR: PACKAGE:		F.1.1.1 Architektonické a stavebně technické řešení		STUPEŇ PD: PROJECT STATUS:		DPS
				KÓD DOKUMENTACE: CODE:		F.1.1.1
OBSAH: CONTENT:		POHLED VÝCHODNÍ - nový stav		ČÍSLO VÝKRESU: DRAWING NUMBER:		0837_05_02_137_00
						REVIZE: REVISION: