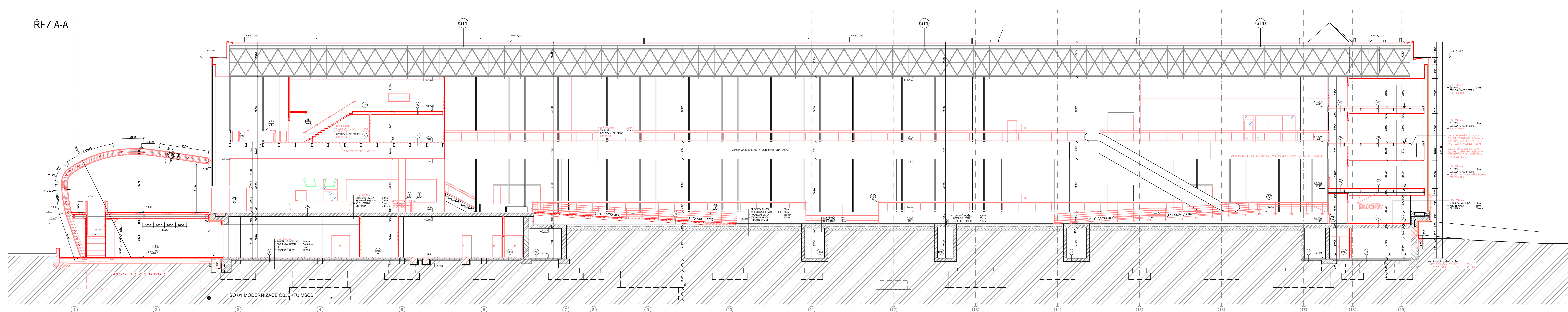
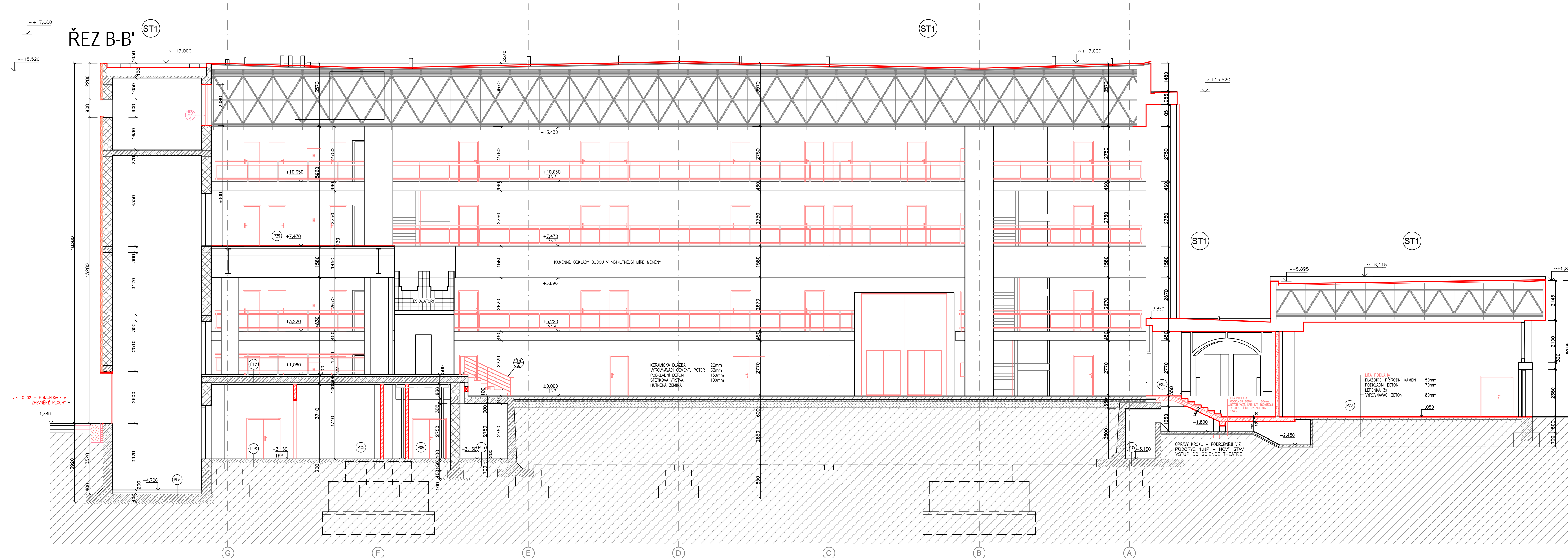


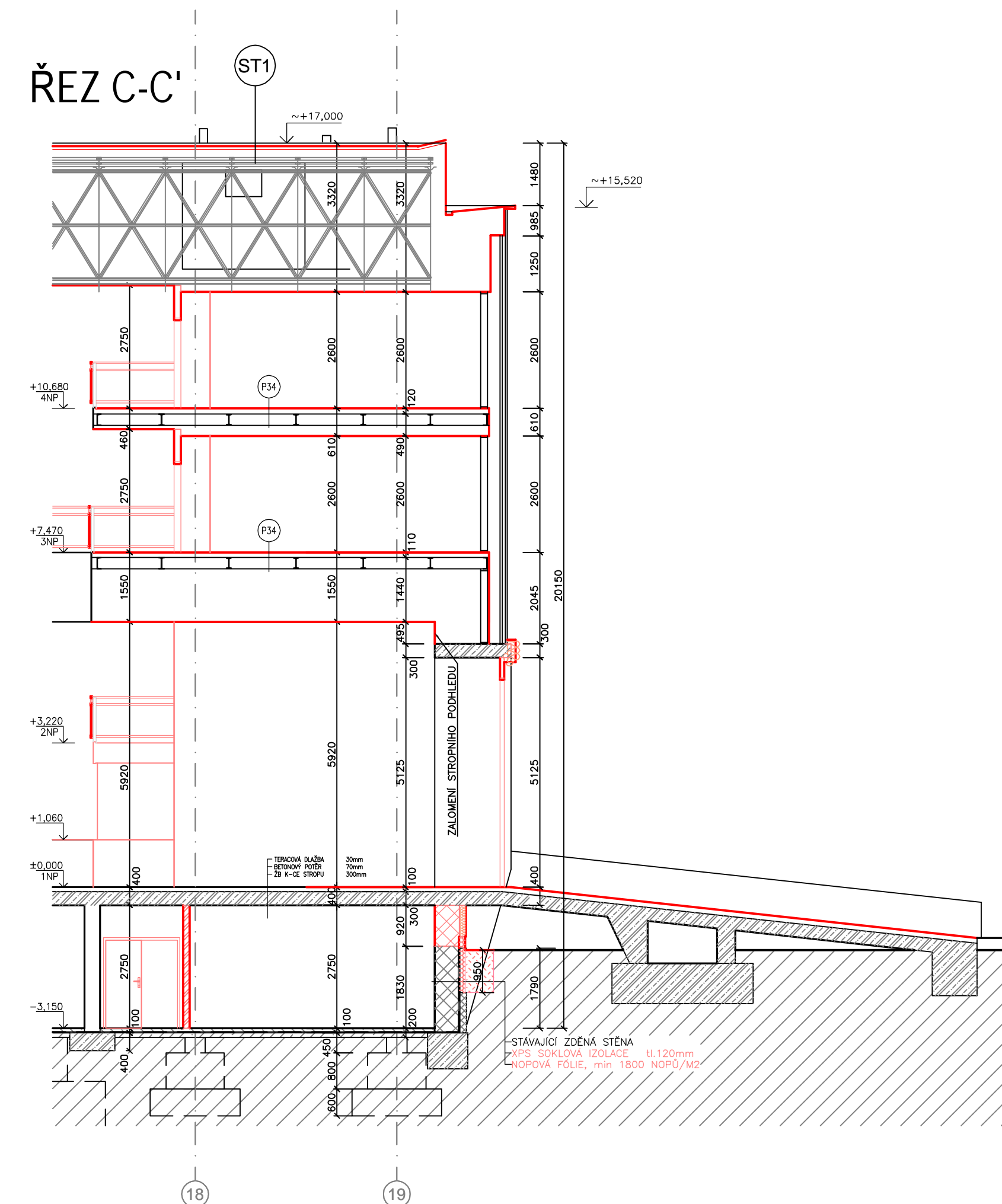
ŘEZ A-A'



ŘEZ B-B



ŘEZ C-C



LEGENDA SKLADEB:

- ST1**

  - rozměrově stálá PVC FOLIE s PES zvýšenou vložkou, MECHANICKY KOTVENÁ, tl. 1,8 mm (např. DEKPLAN 76)
  - SEPARAČNÍ VRSTVA - SKLOVLÁKNITÝ VLIES - netkaná textilie ze sklených vláken (např. FILTEK V)
  - TEPELNÁ IZOLACE EPS 200, tl. 80 mm
  - tepelné izolační desky z objemově stabilizovaného, samozhášivého pěnového polystyrenu
  - SPADOVÁ VRSTVA EPS 150, min. tl. 20 mm (20 – 320 mm)
  - tepelné izolační desky z objemově stabilizovaného, samozhášivého pěnového polystyrenu, montážné lepeno PUR lepidlem
  - TEPELNÁ IZOLACE Z MINERÁLNÍCH VLÁKEN, tl. 2 x 30 mm (kládno koleno na sebe) desky z minerální vlny o objemové hmotnosti min. 210 kg/m<sup>3</sup>, kládané ve dvou vrstvách s vysýlajícím stýpným spárkami (např. ISOVER S)
  - PAROZÁBRANA - modifikovaný za studena samolepící parotěsný pás s hliníkovou vložkou s kesou nízkoúhlovou s nízkou požární zátěží
  - PENETRAČNÍ NÁTER - asfaltová emulze bez obsahu rozpouštědel
  - VYPLNĚNÍ VLNY TRAPEZOVÝM PLECHU
  - suchý nehořlavý materiál o objemové hmotnosti max. 450 kg/m<sup>3</sup>
  - TRAPEZOVÝ PLECH TB 65/100 o tl. 0,75 mm (např. CB PROFIL 55/250, tl. 0,75 mm)
  - STÁVAJÍCÍ NOSNÁ OCELOVÁ KONSTRUKCE**

### LEGENDA MATERIÁLŮ:

- [illegible]

[illegible]