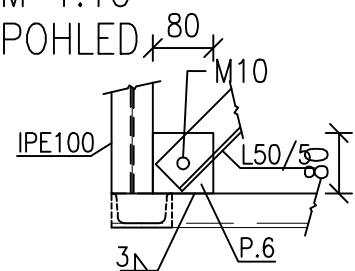


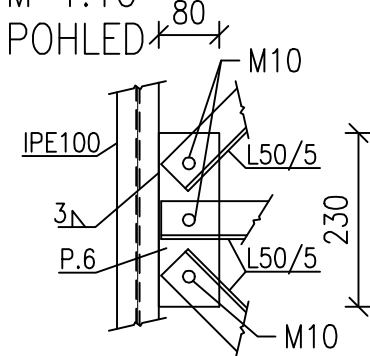
OCELOVÁ KONSTRUKCE HLEDIŠTĚ – DETAILS

Připojení vodorovného ztužidla (TYP 2)

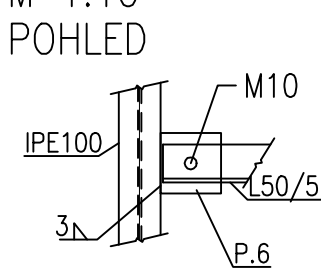
DETAIL A
M 1:10
POHLED



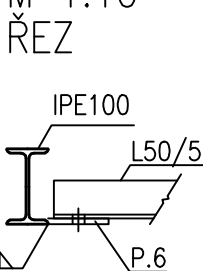
DETAIL B
M 1:10
POHLED



DETAIL C
M 1:10
POHLED

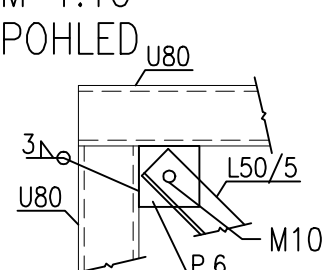


DETAIL A-C
M 1:10
ŘEZ

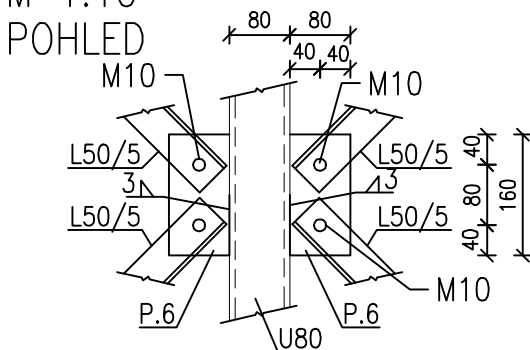


Připojení svislého ztužidla v rovině rámu (TYP 1)

DETAIL D
M 1:10
POHLED

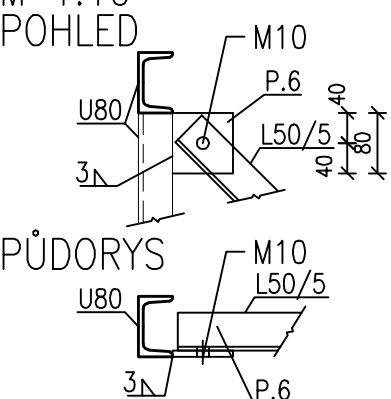


DETAIL E
M 1:10
POHLED

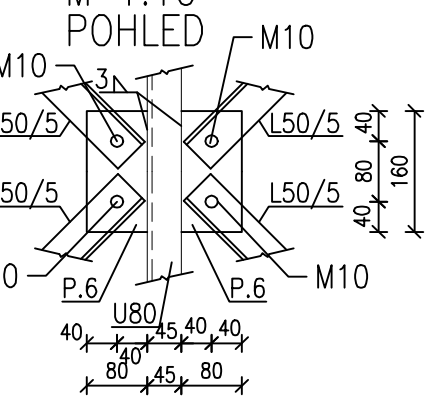


Připojení svislého ztužidla kolmo na rám (TYP 1, TYP 3)

DETAIL F
M 1:10
POHLED

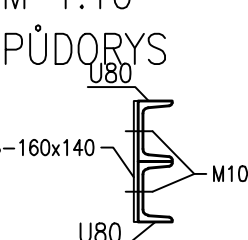


DETAIL G
M 1:10
POHLED

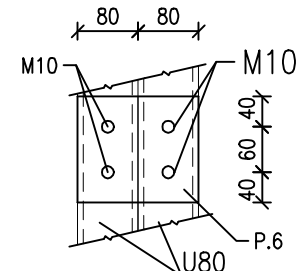


Propojení segmentů rámu – 2 ks na výšku rámu

DETAIL H
M 1:10
PŮDORYS

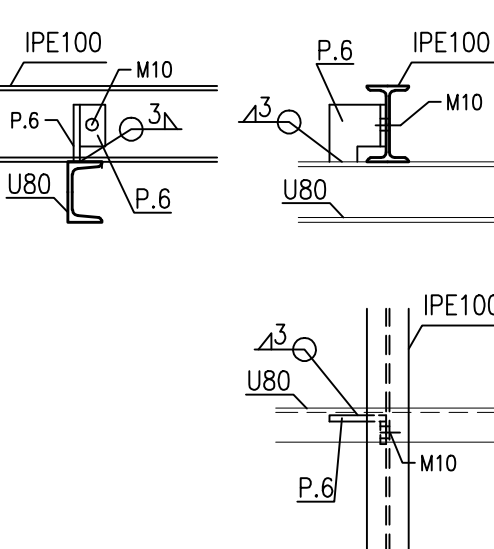


BOČNÍ POHLED



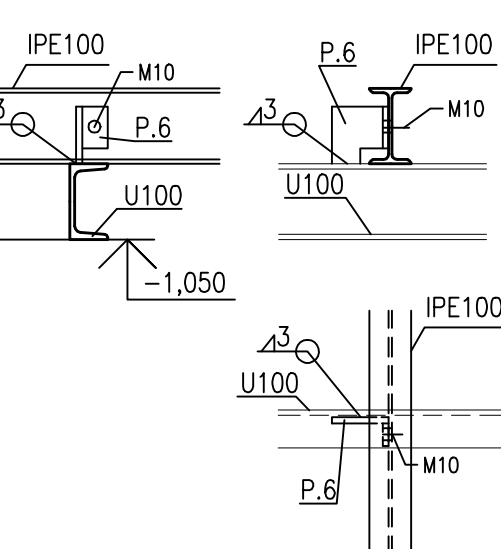
Připojení IPE100 na rám z U80

DETAIL J
M 1:10



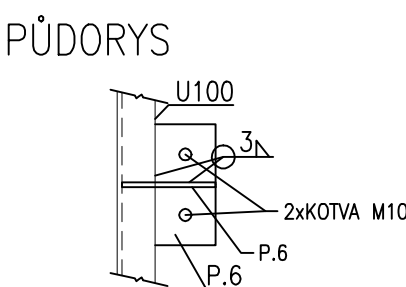
Připojení IPE100 na rám z U100

DETAIL K
M 1:10

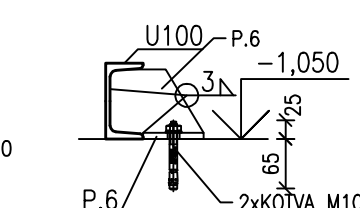


Připojení rámu do nosné konstrukce

DETAIL I
M 1:10
PŮDORYS

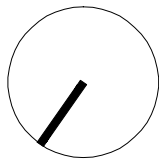


POHLED



POZNÁMKA:
– DOKUMENTACE NENAHAZUJE VÝROBNÍ DOKUMENTACI OCELOVÉ KONSTRUKCE

OCEL S 235
VÝROBNÍ SKUPINA "B" DLE ČSN 73 2601
STUPEŇ KOROZNÍ AGRESIVITY DLE ČSN EN ISO 12944, INTERIÉR C2
ŠROUBY PEVNOSTNÍ TŘÍDY 5.6



±0,000 = 207,650 m n.m.

SOUŘADNICOVÝ SYSTÉM: JTSK
VÝŠKOVÝ SYSTÉM: BALT p.v.

Č. REVIZE: REVISION NO.:	DATUM VYDÁNÍ: DATE OF ISSUE:	POPIS REVIZE: DESCRIPTION OF THE REVISION:	VYPRACOVAL: ELABORATED BY:

GENERALNÍ PROJEKTANT: GENERAL DESIGNER: K4 a.s. Kodérka 610, 612 00 Brno tel.: +420 541 128 611 fax.: +420 541 128 610 e-mail: bmo@k4.cz www.k4.cz	INVESTOR: CLIENT: JIHOMORAVSKÝ KRAJ, zastoupený Mgr. Michalem Haškem, hejmanem Brno, Žerotínovo nám. 3/5, PSČ 601 82	AUTORIZACE: AUTHORIZED BY:
	OBJEDNATEL: PROJECT MANAGER: JIHOMORAVSKÝ KRAJ, zastoupený Mgr. Michalem Haškem, hejmanem Brno, Žerotínovo nám. 3/5, PSČ 601 82	
	SUBODAVATEL: SUBCONTRACTOR: BESTEX INŽENÝRSKÁ, PROJEKČNÍ, EXPERTIZNÍ A PROVÁDĚCÍ ČINNOST VE STAVEBNICTVÍ BEZRUČOVA 17a, 602 00 BRNO T-F-Z: 543 215 237	ČÍSLO PARÉ: DOCUMENT SET NUMBER:
NÁZEV AKCE: TITLE: MORAVIAN SCIENCE CENTRE BRNO	STAVEBNÍ OBJEKT: BUILDING PART: SO 01 Modernizace objektu MSCB	MANAŽER PROJEKTU: PROJECT DIRECTOR: Ing. Jiří Hehl
		ARCHITEKT: ARCHITECT: Ing. arch. Zdenka Němcová
		HLAVNÍ INŽENÝR: CHIEF PROJECT MANAGER: Ing. Marek Svoboda
		PROJEKTANT: DESIGNER: Ing. Petr Štěpánek
		ZAKÁZKA Č.: CONTRACT NO.: 837
OBCHODNÍ SOUBOR: PACKAGE: F1.1.2 Stavebně konstrukční část	DATUM: DATE: červen 2011	ODDÍL: PART: 05
		MĚŘÍTKO: SCALE: 1:10
		STUPEŇ PD: PROJECT STATUS: DPS
OBBAH: CONTENT: OCELOVÁ KONSTRUKCE HLEDIŠTĚ - DETAILS	ČÍSLO VÝKRESU: DRAWING NUMBER: 0837_05_03_117_00	KÓD DOKUMENTACE: CODE: F1.1.2
		REVIZE: REVISION: 0837_05_03_117_00