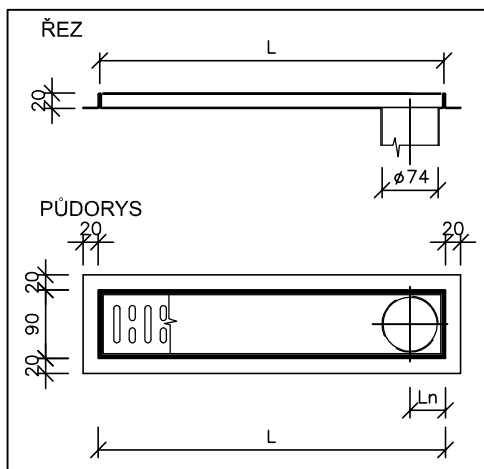


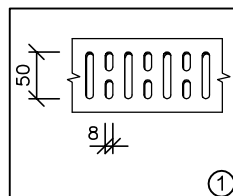
# KOUPELNOVÝ ŽLAB R' 8070

tl. plechu 1,2 mm, tř. oceli 1.4301

ÚPRAVA HRAN PRO DLAŽBU NEBO  
LITÉ PODLAHY ZE VŠECH STRAN



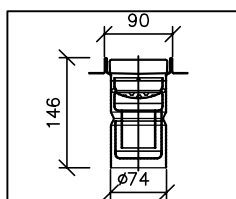
## VARIANTY ROŠTŮ



MŮSTKOVÝ ROŠT  
STANDARD (MN808G)

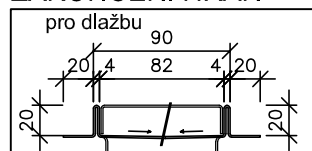
## NEREZOVÁ VPUŠŤ R' 0070

- PRO KOUPELNOVÝ ŽLAB PRO DLAŽBU



R' 0070.167 VDR - DN70

## ZAKONČENÍ HRAN



## POZNÁMKA:

Maximální délka L=6m, minimální 300mm .

Ln ..... vzdálenost vpustí od kraje žlabu.

Možno po upřesnění docenit.

## TABULKA ROZMĚRŮ

Č.	L [mm]	Ln [mm]	Počet [ks]	Typ roštu	Poznámka
1					
2					
3					
4					